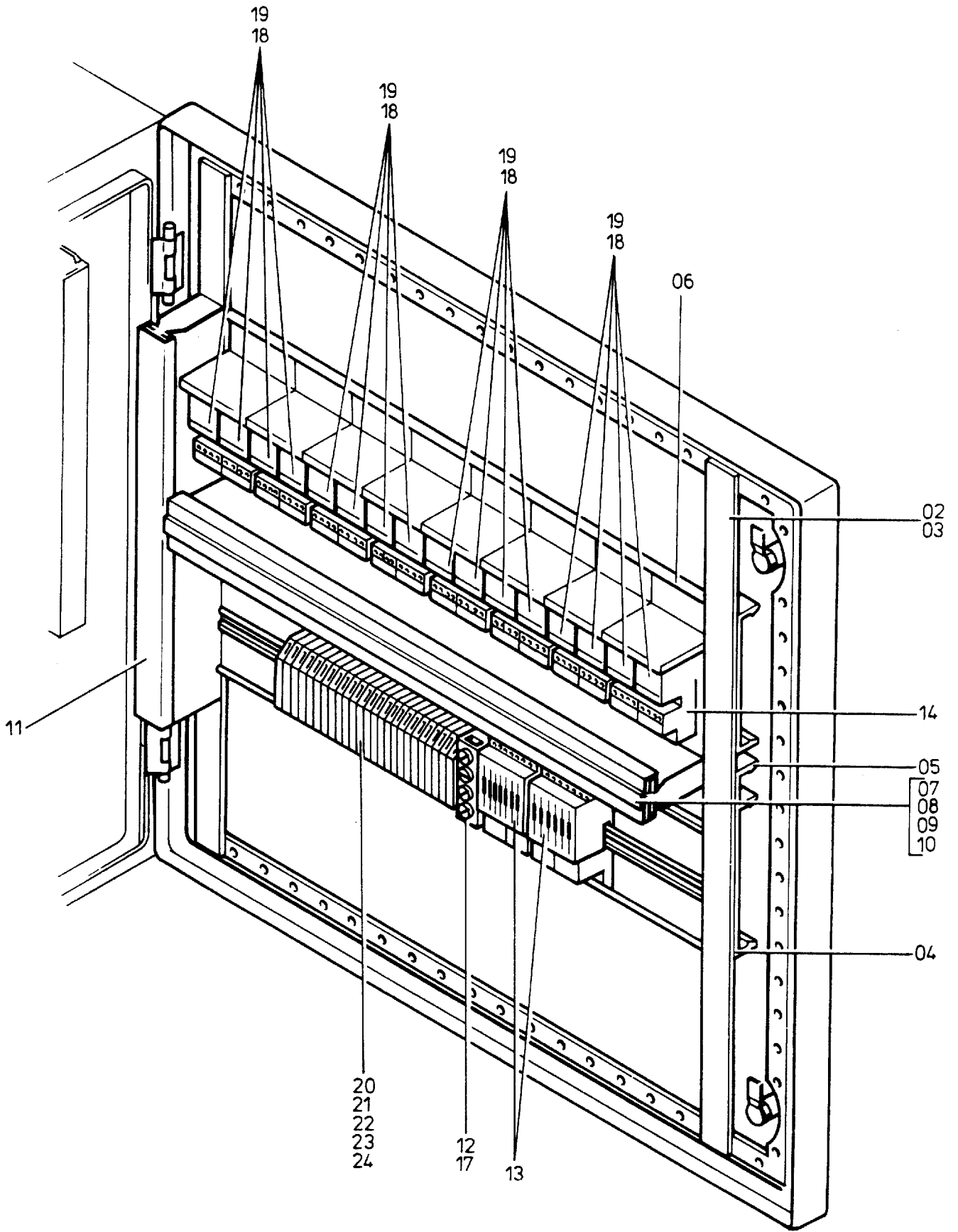


**109-2115a1**

Seite/Page 1 / 4



**109-2115a1**

Bild-Nr Fig Fig Fig Bild nr	ET-Nr Part-No No. de Piece No. de Pieza No. del Pezzo Detalj nr	Stückzahl Qty Qte Ctd Qta Antal		Gegenstand Description Designation Descripcion Designazione Benaemning
00	368 650 40	1	Schaltkasten best. aus Bild-Nr. 01-41	Switch box consist. of fig-nos: 01-41
01	368 040 40	1	Schaltschrank	Switch box
02	323 229 40	4	Tragschiene	Assembly rail
03	323 232 40	3	Montagesteg	Mounting stage
04	323 230 40	2	Montagesteg	Mounting stage
05	323 238 40	2	Montagesteg	Mounting stage
06	323 648 40	4	Verdrahtungskamm	Wiring fan
07	323 233 40	-	Verdrahtungsprofil Länge angeben	Wiring profile state length required
08	323 234 40	-	Deckel, Länge angeben	Cover, state length required
09	323 235 40	-	Bez.-Streifen Länge angeben	Marking strips state length required
10	323 236 40	-	Abdeckung, Länge angeben	Covering, state length required
11	270 288 40	2	Verdrahtungskanal	Wiring channel
12	323 240 40	5	Sicherungshalter	Fuse holder
13	322 378 40	3	Diodengatter	Diode array
14	346 528 40	24	Relaisbaustein	Relay piece
15	343 843 40	3	Flachautomat	Trip fuse
16	323 767 40	3	Flachautomat	Trip fuse
17	058 013 40	20	Schmelzeinsatz	Fuse cartridge
18	346 529 40	41	Relais	Relay
19	346 530 40	41	Haltebügel	Retainer
20	324 024 40	101	Etagenreihenklemme	Series terminal
21	324 026 40	2	Abschlußplatte	Cover plate
22	324 030 40	40	Verbindungskamm	Wiring fan
23	324 029 40	40	Verbindungssteg	Bridge
24	324 031 40	40	Bezeichnungstreifen	Marking strips
25	324 024 40	3	Reihenklemme	Series terminal
26	324 027 40	1	Abschlußplatte	Cover plate
27	323 177 40	2	Zeitrelais	Time lag relay
28	270 316 40	1	Bezeichnungshülsen a-z	Sleeve marker
29	270 317 40	1	Bezeichnungshülsen A-Z	Sleeve marker
30	270 318 40	1	Bezeichnungshülsen 0-9	Sleeve marker
31	270 319 40	1	Bezeichnungshülsen, unbeschriftet	Sleeve marker, blanc
32	368 047 40	1	Schutzdach	Protection roof
33	160 904 40	2	Belüftungsstutzen	Air inlet
34	137 273 40	2	Entlüftungsstutzen	Air outlet
36	310 028 99	4	Gewindestange	Threaded rod

**Schaltkasten X2 und Verbindungsleitungen**  
**Switch Box X2 and Connecting Lines**

**109-2115a1**

Seite/Page 3 / 4

Bild-Nr Fig Fig Fig Fig Bild nr	ET-Nr Part-No No. de Piece No. de Pieza No. del Pezzo Detalj nr	Stückzahl Qty Qte Ctd Qta Antal		Gegenstand Description Designation Descripcion Designazione Benaemning
37	307 752 99	20	Schraube	Bolt
38	332 111 99	44	Mutter	Nut
39	346 510 99	28	Federring	Lock washer
40	340 465 99	8	Scheibe	Washer
41	340 464 99	8	Scheibe	Washer
-	394 683 40	1	Drehzahl-Schaltgerät <b>Zuleitung zu Seilwinden- drehmelder HW II</b>	Engine RPM transmitter <b>Indicator line hoist gear II</b>
-	485 415 40		Kabelverbindung - Dreh- melder - Schaltkasten - Steuerhebel	Cable connection: winch indicator, switch box, control lever