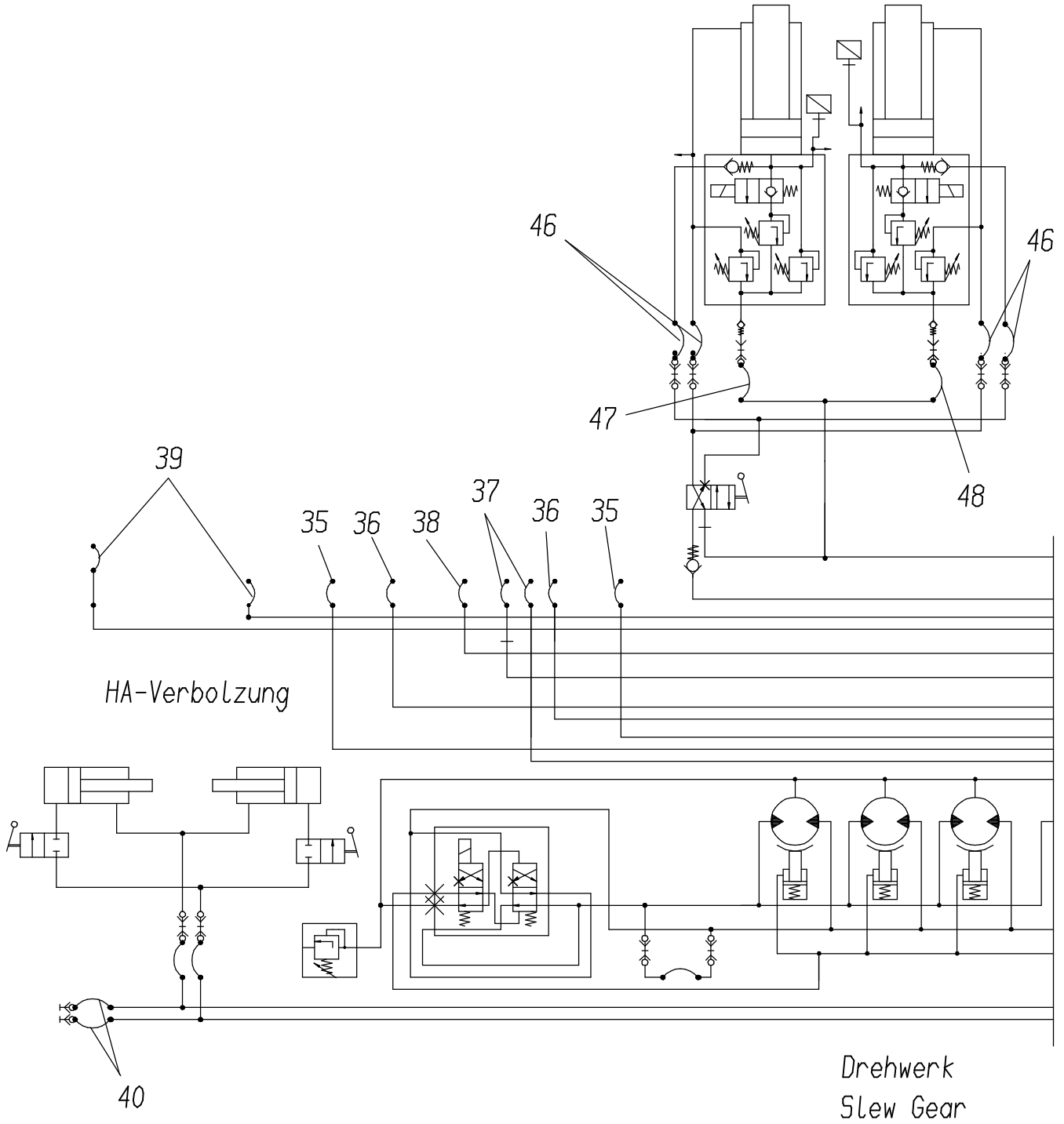


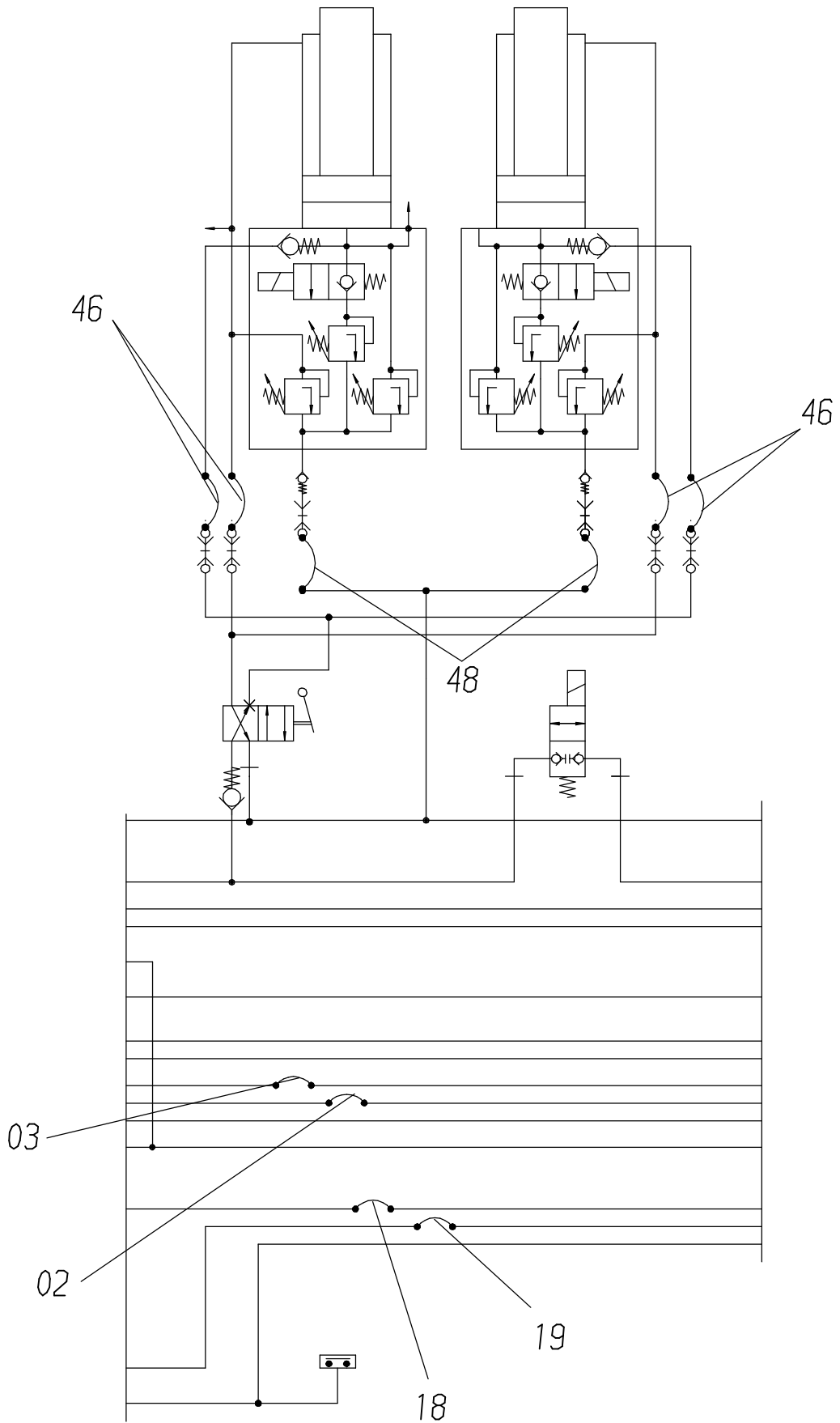
HA-Abstötzung
Main-Boom-Backstop



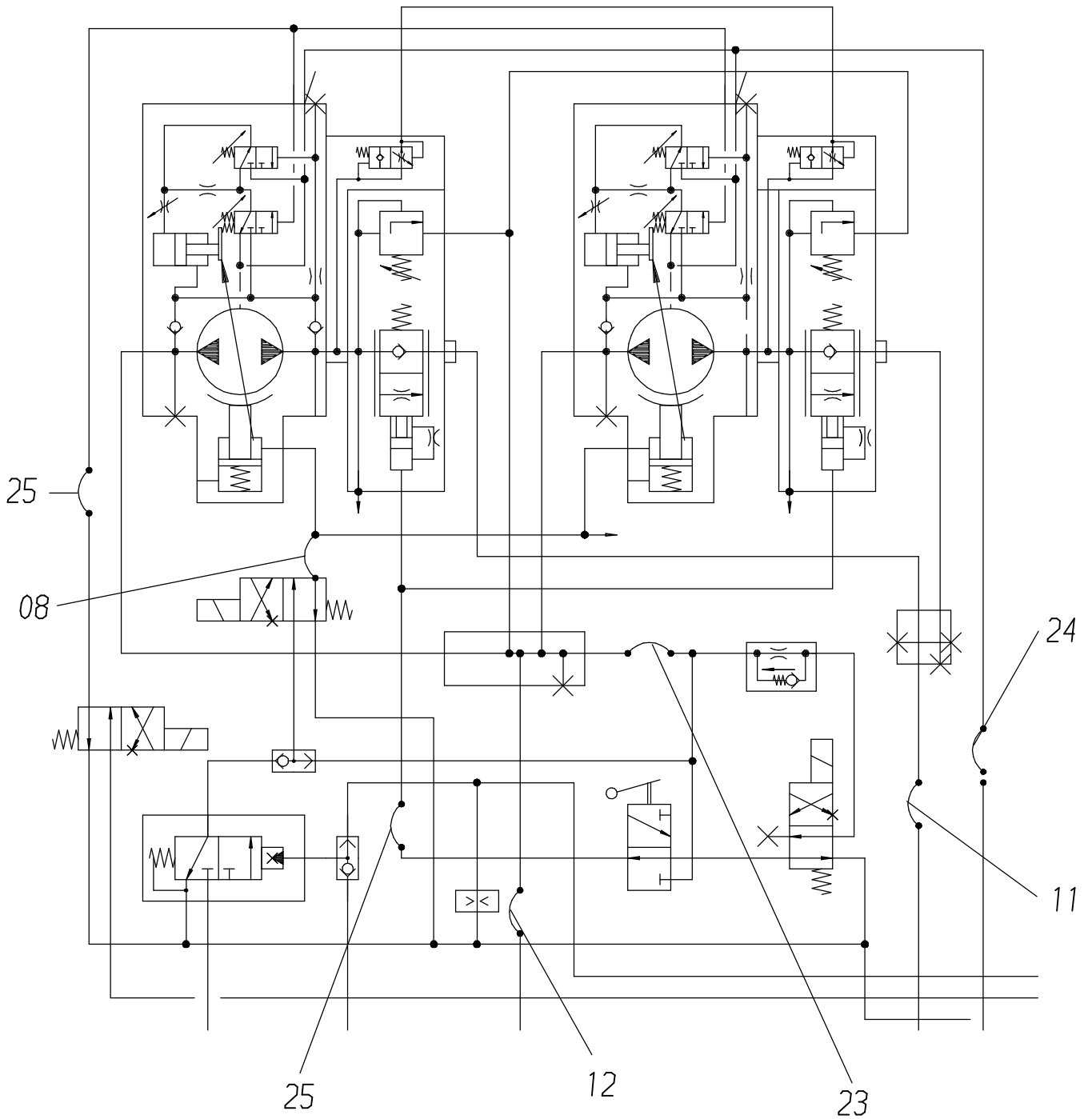
117-1830

Seite/Page 1 / 6

MA-Absttzung Mast-Backstop



Wippwerk 2
Luffing Unit 2



117-1830

Seite/Page 3 / 6

Wippwerk 1 Luffing Unit 1

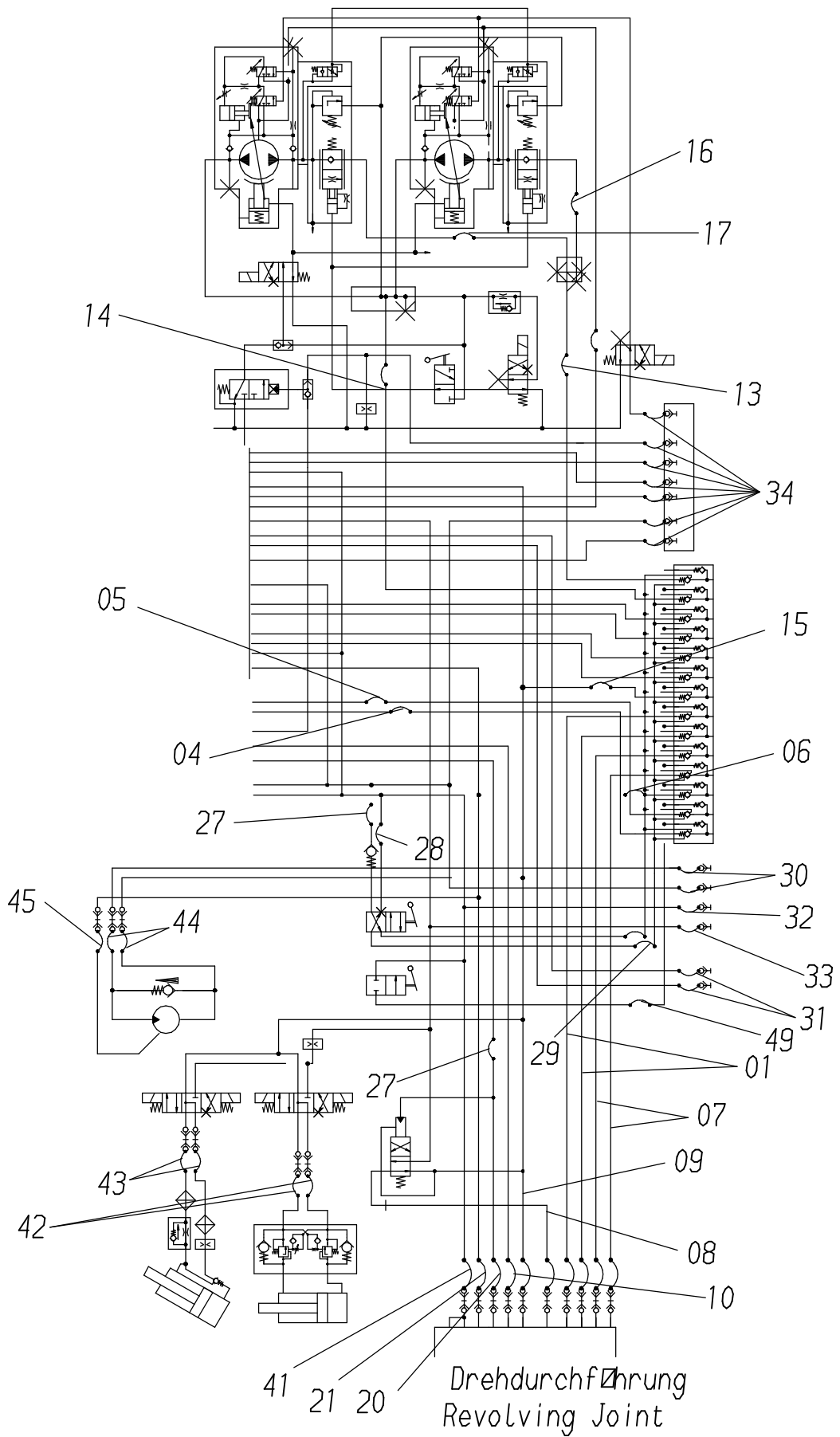


Bild-Nr Fig Fig Fig Fig Bild nr	ET-Nr Part-No No. de Piece No. de Pieza No. del Pezzo Detalj nr	Stückzahl Qty Qte Ctd Qta Antal		Gegenstand Description Designation Descripcion Designazione Benaemning
01	874 445 40	2	Schlauchleitung	Hose assy.
02	875 216 40	1	Schlauchleitung	Hose assy.
03	875 215 40	1	Schlauchleitung	Hose assy.
04	875 214 40	1	Schlauchleitung	Hose assy.
05	875 213 40	1	Schlauchleitung	Hose assy.
06	875 252 40	1	Schlauchleitung	Hose assy.
07	874 443 40	2	Schlauchleitung	Hose assy.
08	369 080 40	2	Schlauchleitung	Hose assy.
09	458 523 40	1	Schlauchleitung	Hose assy.
10	417 209 40	2	Schlauchleitung	Hose assy.
11	875 212 40	1	Schlauchleitung	Hose assy.
12	875 211 40	1	Schlauchleitung	Hose assy.
13	875 210 40	1	Schlauchleitung	Hose assy.
14	875 209 40	1	Schlauchleitung	Hose assy.
15	875 253 40	1	Schlauchleitung	Hose assy.
16	875 208 40	1	Schlauchleitung	Hose assy.
17	875 207 40	1	Schlauchleitung	Hose assy.
18	875 206 40	1	Schlauchleitung	Hose assy.
19	875 251 40	1	Schlauchleitung	Hose assy.
20	369 427 40	1	Schlauchleitung	Hose assy.
21	208 881 40	1	Schlauchleitung	Hose assy.
23	326 998 40	1	Schlauchleitung	Hose assy.
24	160 985 40	1	Schlauchleitung	Hose assy.
25	417 212 40	2	Schlauchleitung	Hose assy.
26	255 219 40	1	Schlauchleitung	Hose assy.
27	326 913 40	2	Schlauchleitung	Hose assy.
28	369 430 40	1	Schlauchleitung	Hose assy.
29	306 934 40	2	Schlauchleitung	Hose assy.
30	369 945 40	2	Schlauchleitung	Hose assy.
31	369 944 40	2	Schlauchleitung	Hose assy.
32	394 642 40	1	Schlauchleitung	Hose assy.
33	300 648 40	1	Schlauchleitung	Hose assy.
34	323 755 40	7	Schlauchleitung	Hose assy.
35	875 344 40	2	Schlauchleitung	Hose assy.
36	418 534 40	2	Schlauchleitung	Hose assy.
37	326 881 40	2	Schlauchleitung	Hose assy.
38	551 290 40	1	Schlauchleitung	Hose assy.
39	875 345 40	2	Schlauchleitung	Hose assy.
40	507 266 40	2	Schlauchleitung	Hose assy.
41	468 662 40	1	Schlauchleitung	Hose assy.

**Schläuche im Vorderrahmen
Hoses Front Frame**

117-1830

Seite/Page 5 / 6

Bild-Nr Fig Fig Fig Fig Bild nr	ET-Nr Part-No No. de Piece No. de Pieza No. del Pezzo Detalj nr	Stückzahl Qty Qte Ctd Qta Antal		Gegenstand Description Designation Descripcion Designazione Benaemning
42	875 349 40	2	Schlauchleitung	Hose assy.
43	875 350 40	2	Schlauchleitung	Hose assy.
44	875 400 40	2	Schlauchleitung	Hose assy.
45	875 401 40	1	Schlauchleitung	Hose assy.
46	576 206 40	8	Schlauchleitung	Hose assy.
47	469 977 40	1	Schlauchleitung	Hose assy.
48	364 262 40	3	Schlauchleitung	Hose assy.
49	644 839 40	1	Schlauchleitung	Hose assy.

Schläuche im Vorderrahmen
Hoses Front Frame

117-1830

Seite/Page 6 / 6