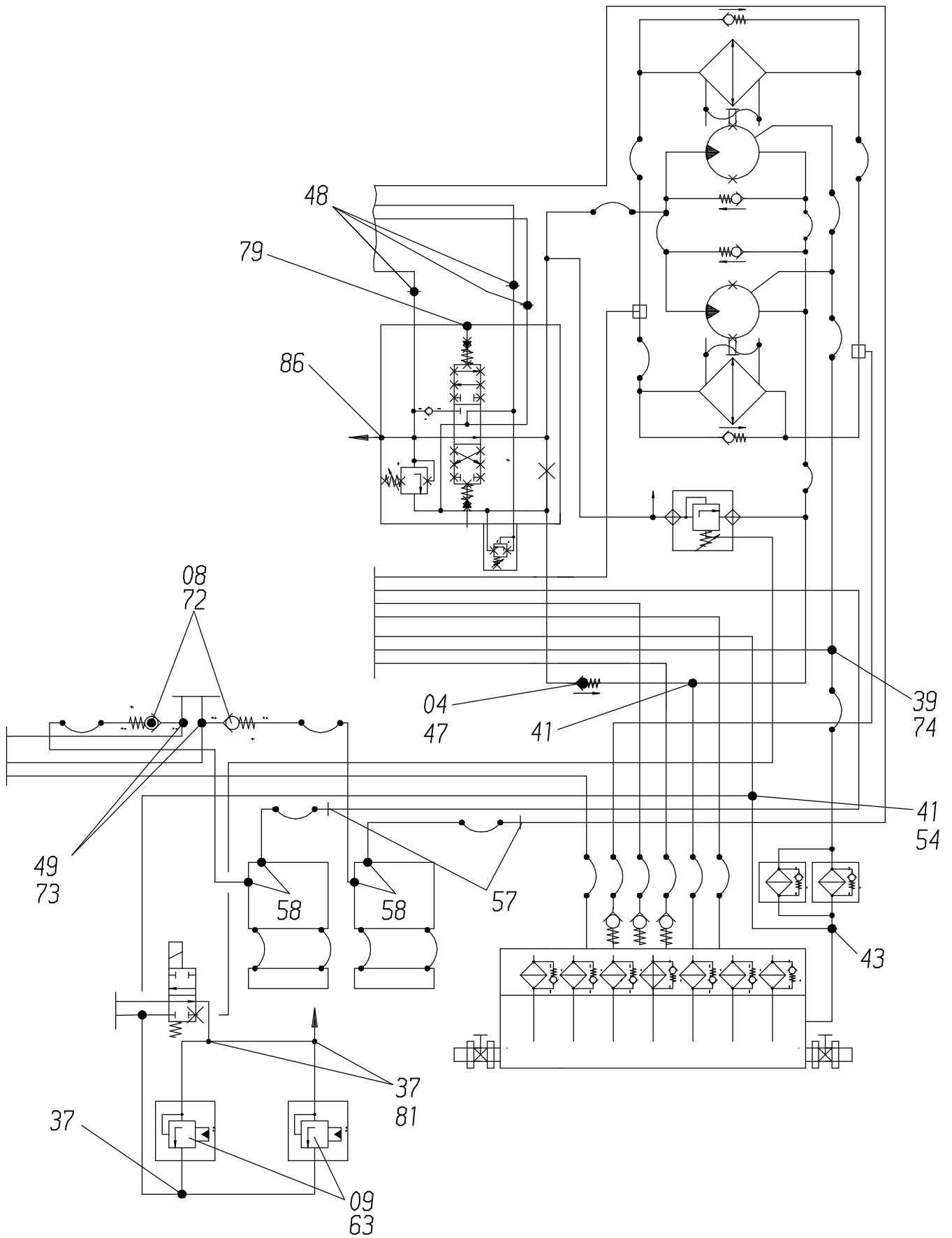
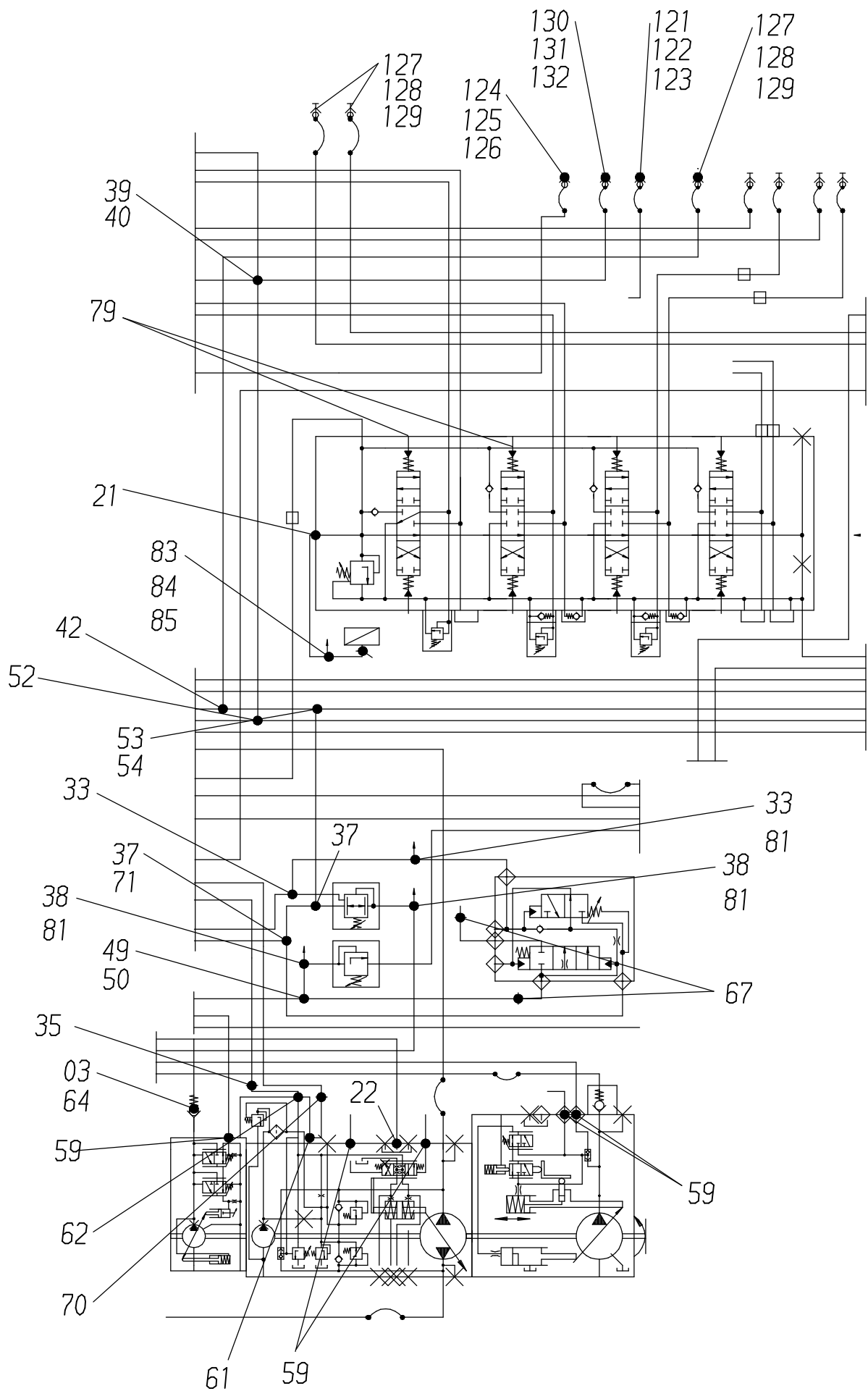
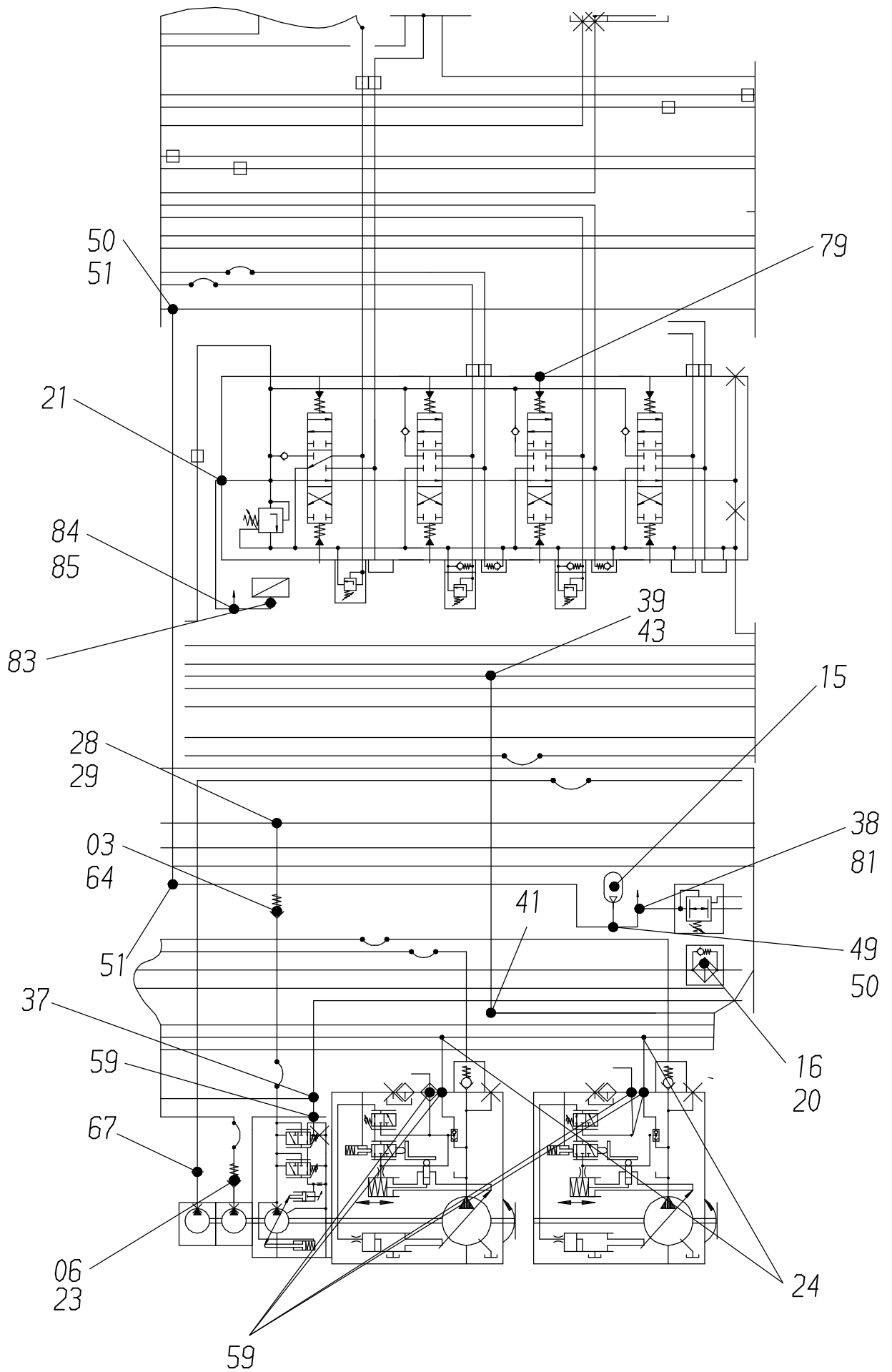
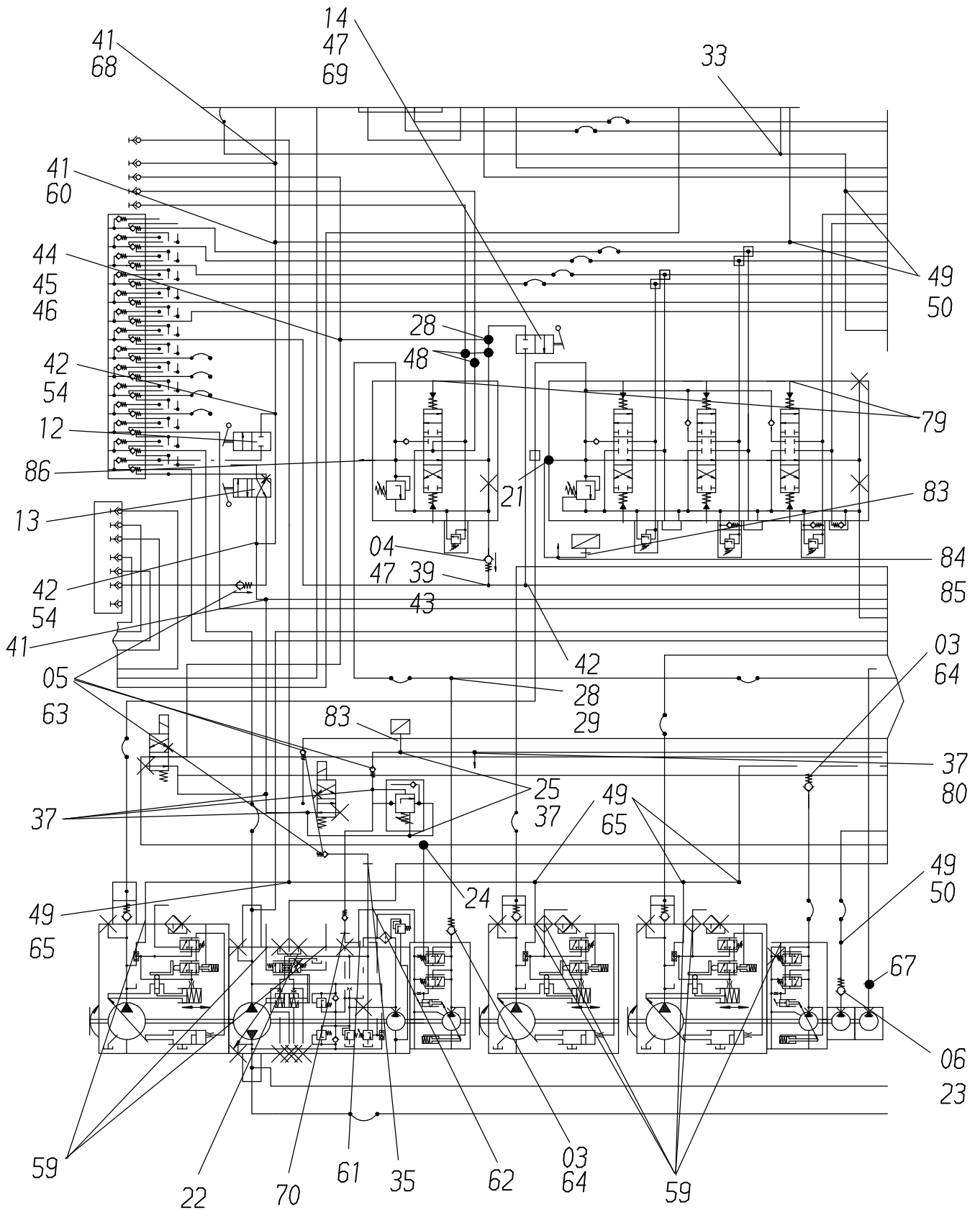


Ølkøhler
Oil-Radiator

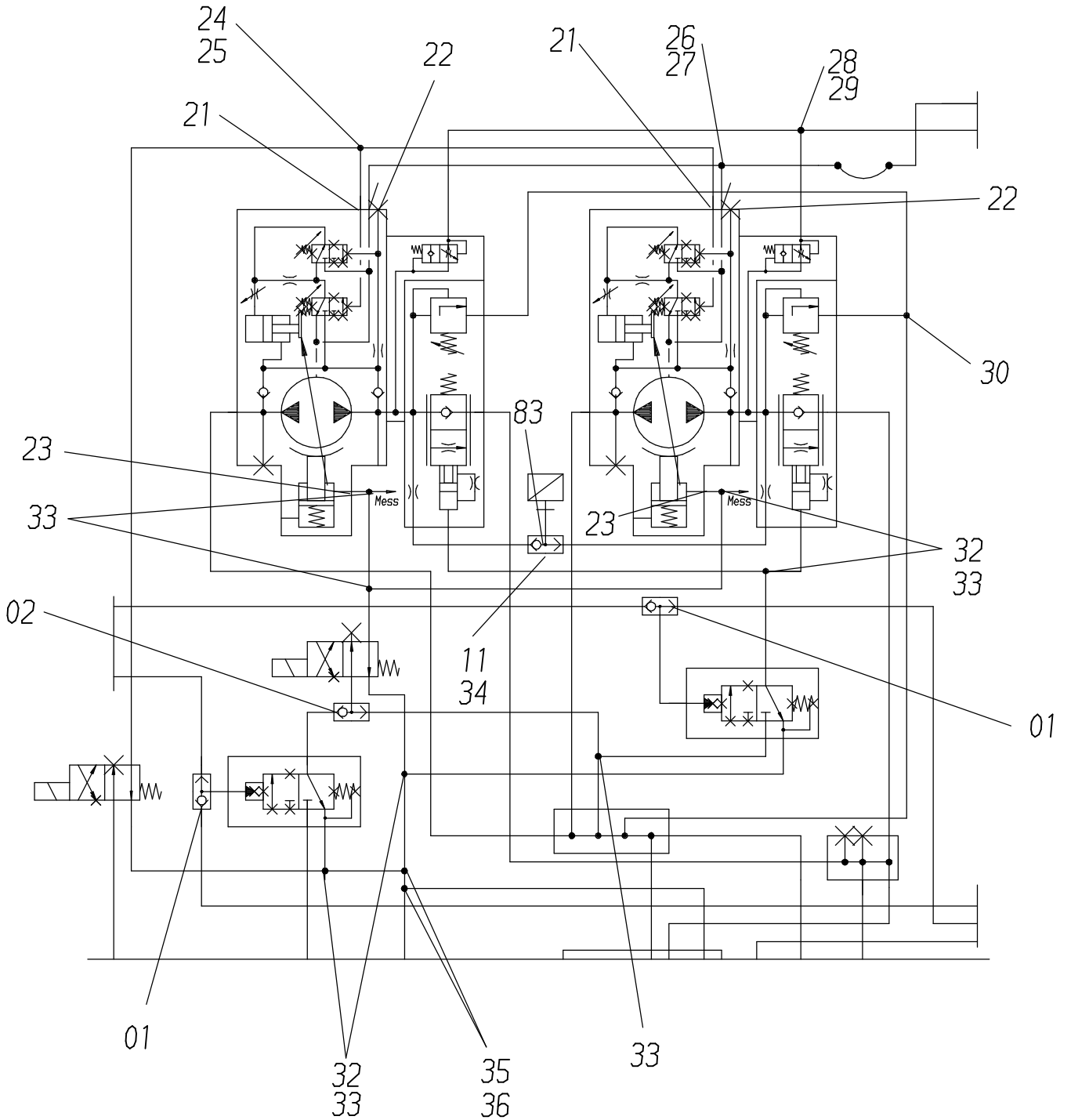








Hubwerk 1
Hoist gear 1



Hubwerk 2
Hoist gear 2

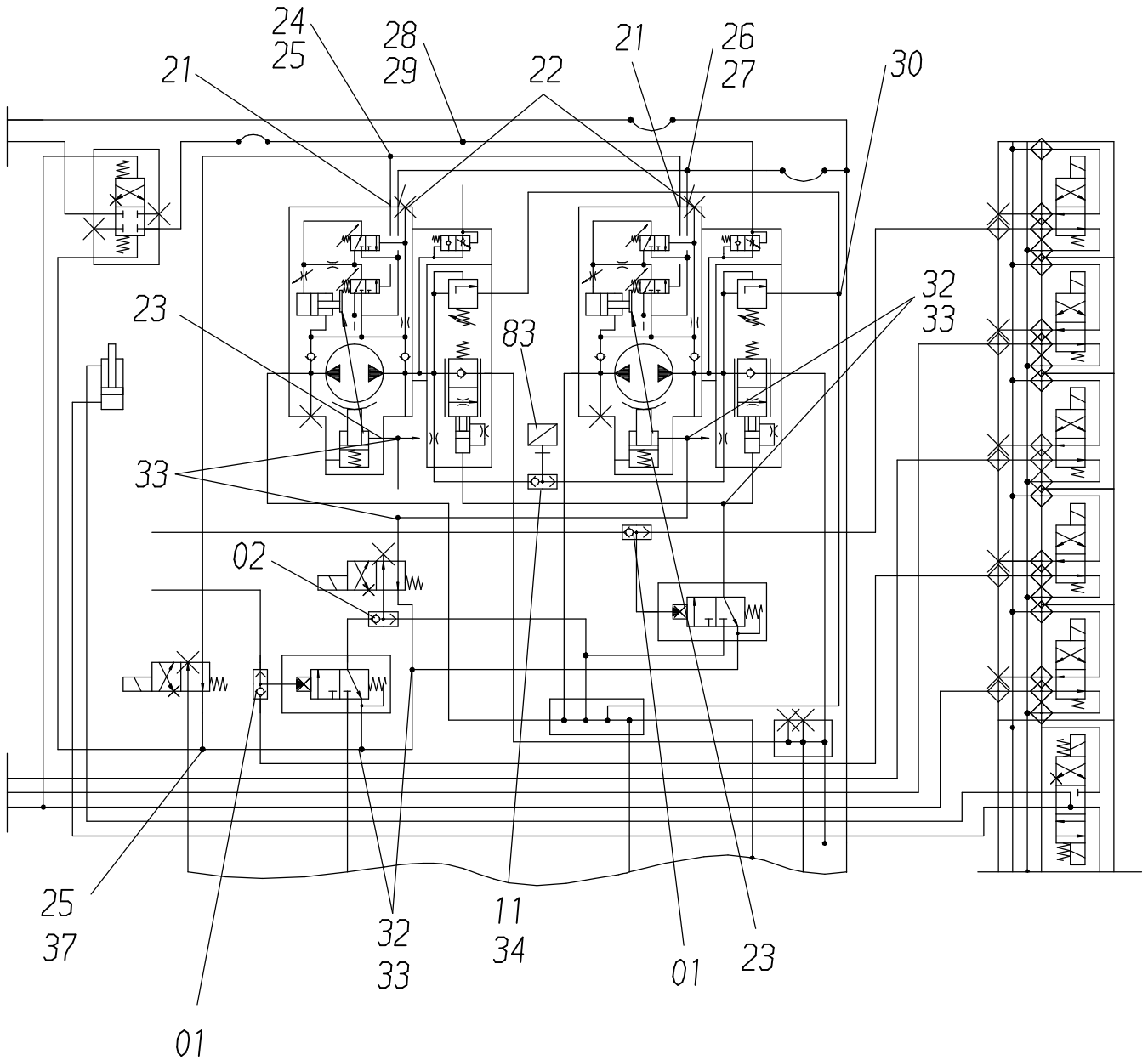


Bild-Nr Fig Fig Fig Fig Bild nr	ET-Nr Part-No No. de Piece No. de Pieza No. del Pezzo Detalj nr	Stückzahl Qty Qte Ctd Qta Antal		Gegenstand Description Designation Descripción Designazione Benaemning
01	256 977 40	5	Wechselventil	Shuttle valve
02	256 663 40	2	Wechselventil	Shuttle valve
03	180 077 40	4	Sperrventil	Non-return valve
04	180 376 40	1	Sperrventil	Non-return valve
05	210 906 40	5	Sperrventil	Non-return valve
06	226 475 40	2	Sperrventil	Non-return valve
08	270 032 40	2	Sperrventil	Non-return valve
09	654 441 40	2	Thermodruckventil	Temp. limit-pressure valve
11	142 819 40	2	Wechselventil	Shuttle valve
12	224 545 40	1	Kugelhahn	Ball cock
13	167 679 40	1	Kugelbahn	Ball cock
14	159 989 40	1	Kugelbahn	Ball cock
15	324 348 40	1	Membranspeicher	Diaphragm-type pressure accum.
16	270 672 40	1	Filter	Filter
-		1	Filterelement	Filter element
17	307 403 99	4	Schraube	Screw
18	343 853 99	4	Federring	Spring ring
19	332 206 99	4	Mutter	Nut
20	541 687 40	1	Halter	Retainer
21	551 349 40	7	Stutzen	Socket
22	592 172 40	6	Stutzen	Socket
23	551 452 40	8	Stutzen	Socket
24	511 015 98	8	Stutzen	Socket
25	551 379 40	8	Stutzen	Socket
26	509 548 98	2	Stutzen	Socket
27	576 471 40	4	Stutzen	Socket
28	654 553 40	6	Stutzen	Socket
29	634 297 40	11	Stutzen	Socket
30	621 032 40	3	Stutzen	Socket
31	509 550 98	2	Stutzen	Socket
32	551 987 40	6	Stutzen	Socket
33	551 449 40	16	Stutzen	Socket
34	654 293 40	5	Stutzen	Socket
35	576 472 40	2	Stutzen	Socket
36	551 456 40	2	Stutzen	Socket
37	551 380 40	16	Stutzen	Socket
38	551 454 40	4	Stutzen	Socket
39	634 311 40	6	Stutzen	Socket
40	551 300 40	2	Stutzen	Socket
41	634 310 40	7	Stutzen	Socket

Hydr. Zusatzteile Hinterrahmen
Hydr. Add. Parts Rear Frame

117-1855

Seite/Page 7 / 10

Bild-Nr Fig Fig Fig Fig Bild nr	ET-Nr Part-No No. de Piece No. de Pieza No. del Pezzo Detalj nr	Stückzahl Qty Qte Ctd Qta Antal		Gegenstand Description Designation Descripción Designazione Benaemning
42	576 394 40	7	Stutzen	Socket
43	634 306 40	4	Stutzen	Socket
44	509 549 98	1	Stutzen	Socket
45	576 407 40	1	Stutzen	Socket
46	654 039 40	1	Stutzen	Socket
47	551 670 40	3	Stutzen	Socket
48	621 848 40	7	Stutzen	Socket
49	509 461 98	11	Stutzen	Socket
50	551 483 40	9	Stutzen	Socket
51	576 496 40	2	Stutzen	Socket
52	621 011 40	1	Stutzen	Socket
53	551 681 40	2	Stutzen	Socket
54	634 423 40	5	Stutzen	Socket
55	634 296 40	2	Stutzen	Socket
56	635 281 40	1	Stutzen	Socket
57	634 298 40	2	Stutzen	Socket
58	576 442 40	4	Stutzen	Socket
59	502 991 98	20	Verschraubung	Union
60	621 053 40	2	Stutzen	Socket
61	592 068 40	2	Stutzen	Socket
62	551 279 40	1	Stutzen	Socket
63	634 393 40	15	Stutzen	Socket
64	551 529 40	9	Stutzen	Socket
65	576 405 40	4	Stutzen	Socket
67	373 700 99	4	Verschraubung	Union
68	576 406 40	1	Stutzen	Socket
69	576 410 40	2	Stutzen	Socket
70	505 862 98	2	Verschraubung	Union
71	654 072 40	1	Stutzen	Socket
72	621 031 40	4	Stutzen	Socket
73	551 404 40	4	Stutzen	Socket
74	504 884 98	1	Verschraubung	Union
75	551 306 40	1	Stutzen	Socket
79	592 135 40	26	Stutzen	Socket
80	502 752 98	3	Stutzen	Socket
81	006 525 98	5	Stutzen	Socket
82	004 132 98	1	Stutzen	Socket
83	372 831 99	6	Verschraubung	Union
84	509 590 98	3	Stutzen	Socket
85	004 398 98	3	Stutzen	Socket
86	153 646 40	2	Meßstutzen	Test socket

Hydr. Zusatzteile Hinterrahmen
Hydr. Add. Parts Rear Frame

117-1855

Seite/Page 8 / 10

Bild-Nr Fig Fig Fig Fig Bild nr	ET-Nr Part-No No. de Piece No. de Pieza No. del Pezzo Detalj nr	Stückzahl Qty Qte Ctd Qta Antal		Gegenstand Description Designation Descripcion Designazione Benaemning
87	253 577 40	10	Schild	Label
88	243 420 40	10	Schlüsselring	Key ring
100	551 444 40	3	Stutzen	Socket
101	372 709 99	3	Verschraubung	Union
102	634 547 40	10	Stutzen	Socket
103	551 958 40	20	Stutzen	Socket
104	551 301 40	20	Stutzen	Socket
105	509 545 98	10	Stutzen	Socket
106	551 679 40	2	Stutzen	Socket
107	510 333 98	2	Stutzen	Socket
108	509 426 98	3	Stutzen	Socket
109	551 480 40	3	Stutzen	Socket
110	576 400 40	2	Stutzen	Socket
111	634 485 40	2	Stutzen	Socket
112	372 714 99	4	Verschraubung	Union
113	551 680 40	4	Stutzen	Socket
114	509 544 98	4	Stutzen	Socket
115	576 401 40	4	Stutzen	Socket
116	551 402 40	4	Stutzen	Socket
117	635 282 40	4	Stutzen	Socket
120	874 043 40	1	Blech	Plate
121	634 042 40	1	Blindstutzen	Blind socket
122	634 040 40	1	Staubschutz	Dust cap
123	634 044 40	1	Mutter	Nut
124	634 043 40	1	Blindstutzen	Blind socket
125	634 041 40	1	Staubschutz	Dust cap
126	634 045 40	1	Mutter	Nut
127	654 518 40	3	Bindstutzen	Blind socket
128	654 198 40	3	Staubschutz	Dust cap
129	654 520 40	3	Mutter	Nut
130	654 519 40	1	Bindstutzen	Blind socket
131	654 521 40	1	Mutter	Nut
132	654 199 40	1	Staubschutz	Dust cap
140	654 609 40	5	Überwurfmutter	Union nut
141	634 749 40	25	Überwurfmutter	Union nut
142	654 616 40	5	Überwurfmutter	Union nut
143	654 610 40	170	Überwurfmutter	Union nut
144	654 617 40	2	Überwurfmutter	Union nut
145	635 210 40	50	Überwurfmutter	Union nut
146	654 611 40	15	Überwurfmutter	Union nut
147	654 619 40	30	Überwurfmutter	Union nut

Hydr. Zusatzteile Hinterrahmen
Hydr. Add. Parts Rear Frame

117-1855

Seite/Page 9 / 10

Bild-Nr Fig Fig Fig Fig Bild nr	ET-Nr Part-No No. de Piece No. de Pieza No. del Pezzo Detalj nr	Stückzahl Qty Qte Ctd Qta Antal		Gegenstand Description Designation Descripcion Designazione Benaemning
148	654 612 40	50	Überwurfmutter	Union nut
149	654 620 40	40	Überwurfmutter	Union nut
150	654 613 40	55	Überwurfmutter	Union nut
151	635 307 40	6	Überwurfmutter	Union nut
152	654 614 40	25	Überwurfmutter	Union nut
153	654 615 40	43	Überwurfmutter	Union nut

Hydr. Zusatzteile Hinterrahmen
Hydr. Add. Parts Rear Frame

117-1855

Seite/Page 10 10