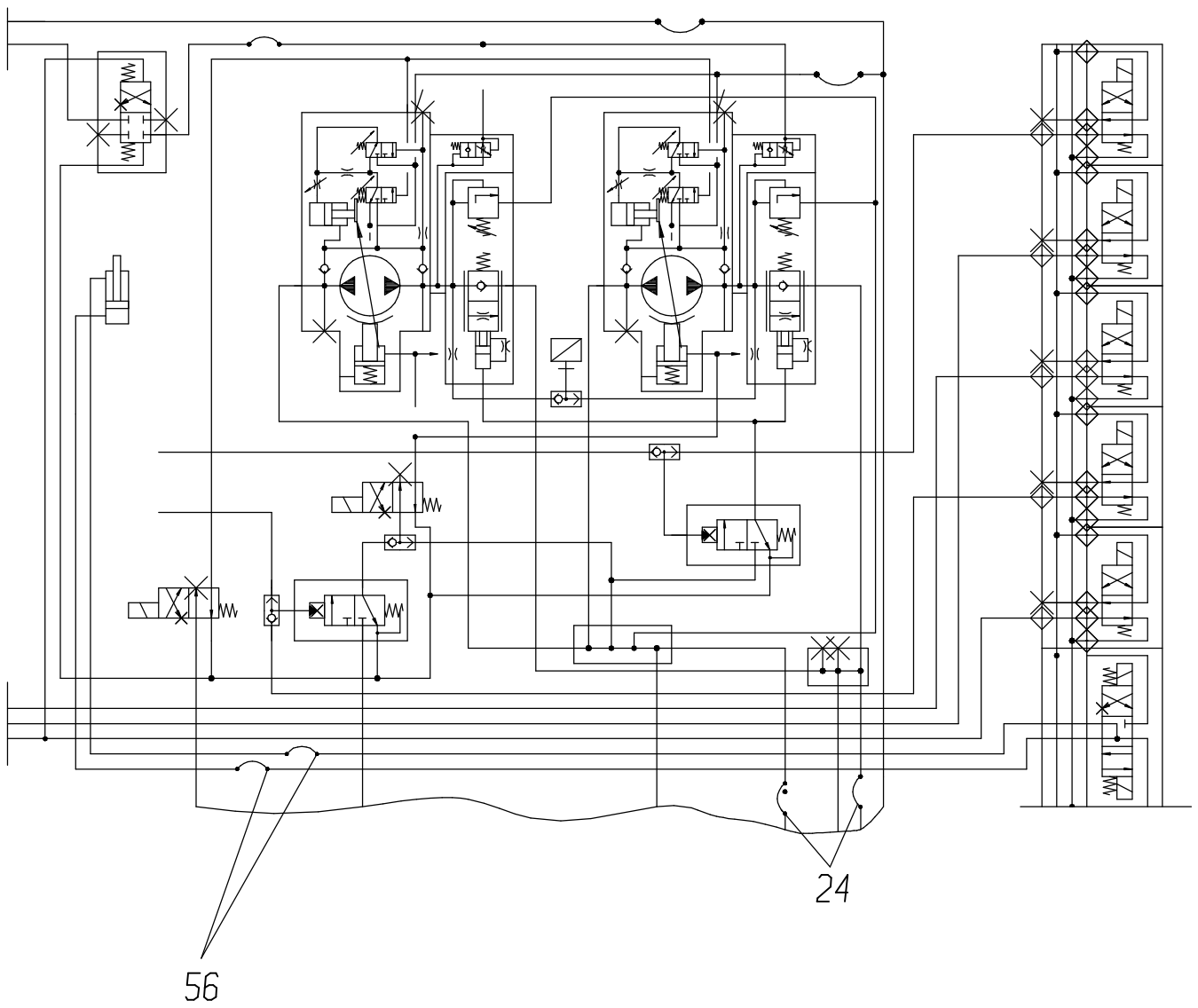
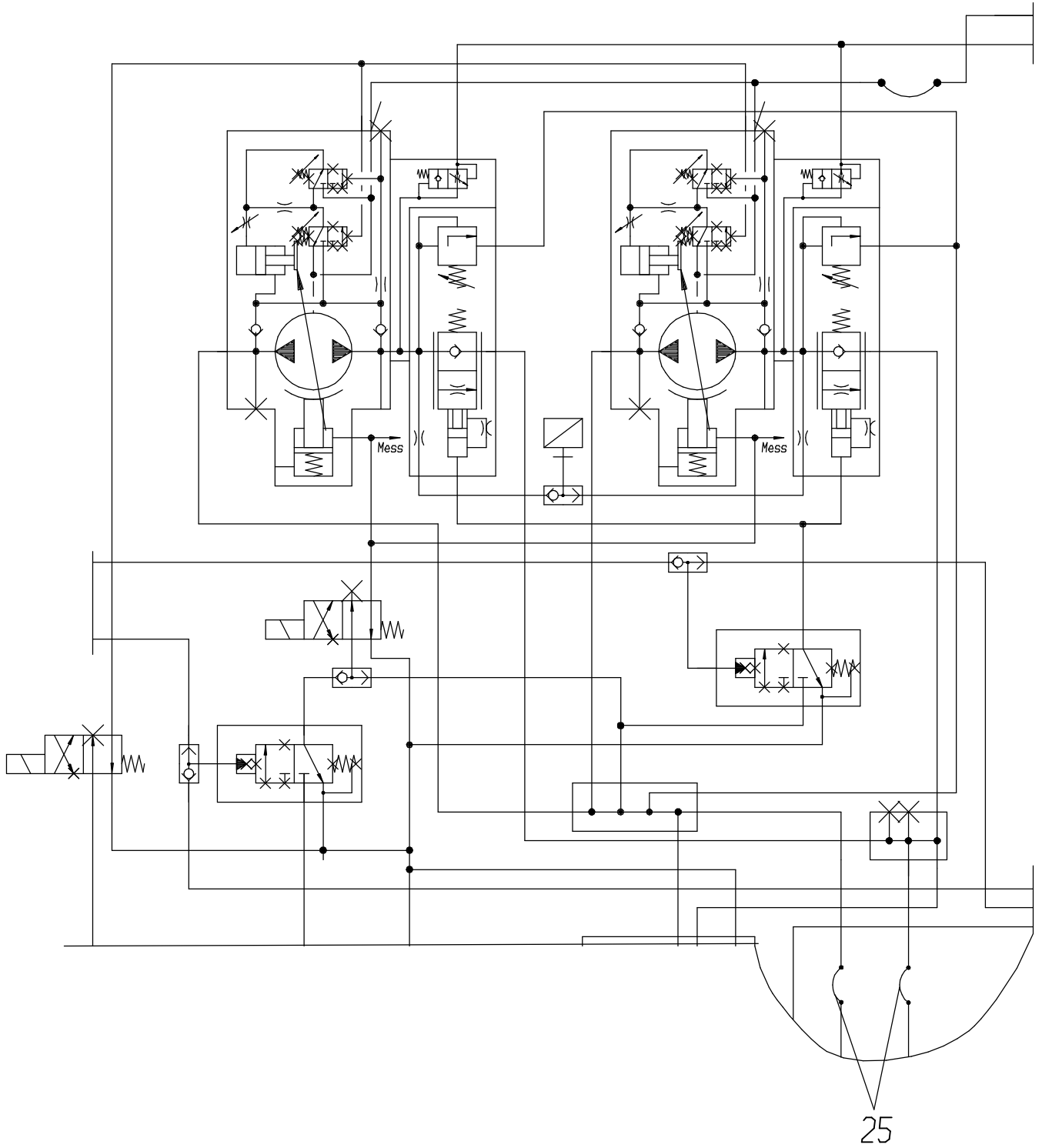


Hubwerk 2  
Hoist gear 2



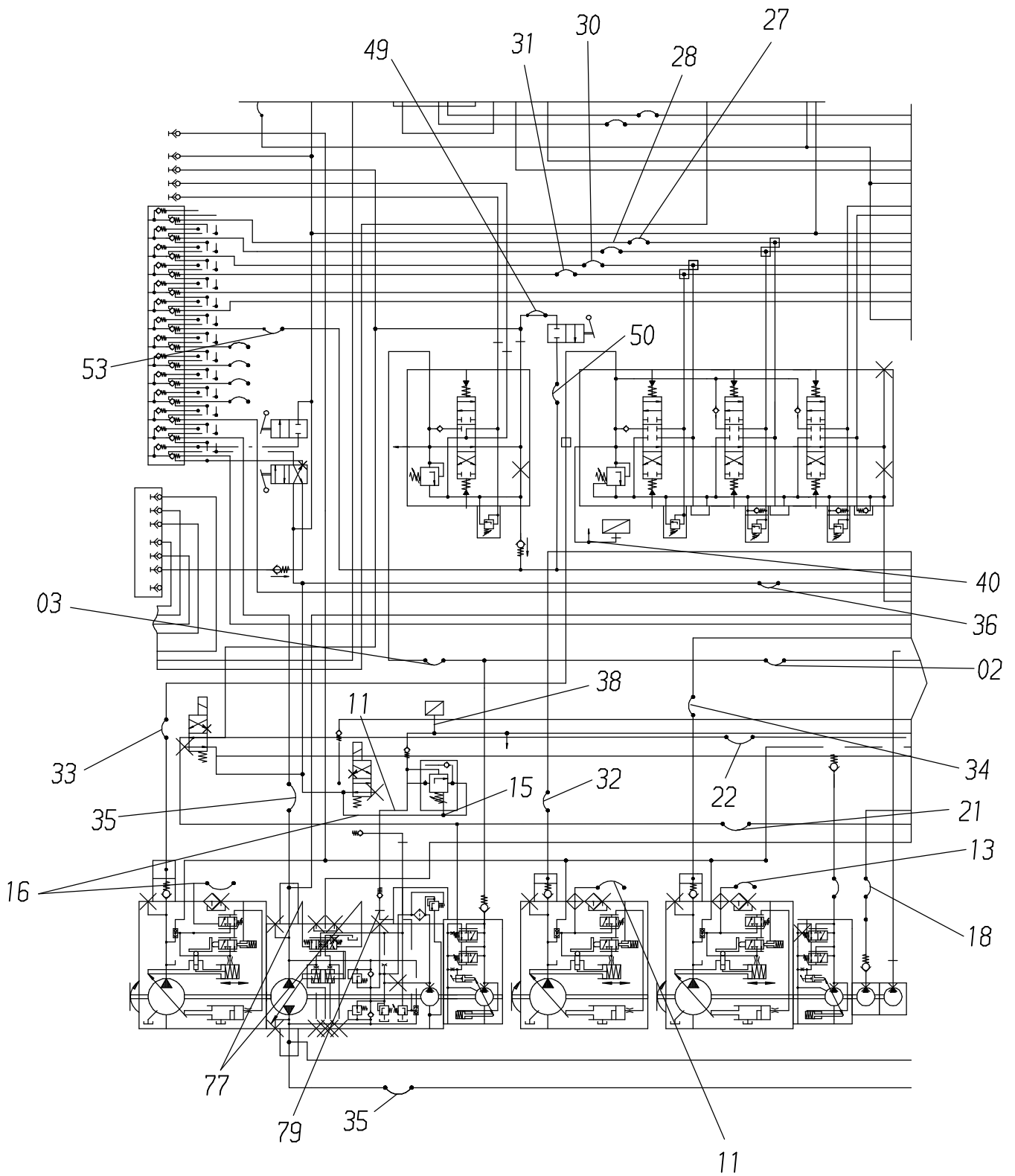
Hubwerk 1  
Hoist gear 1

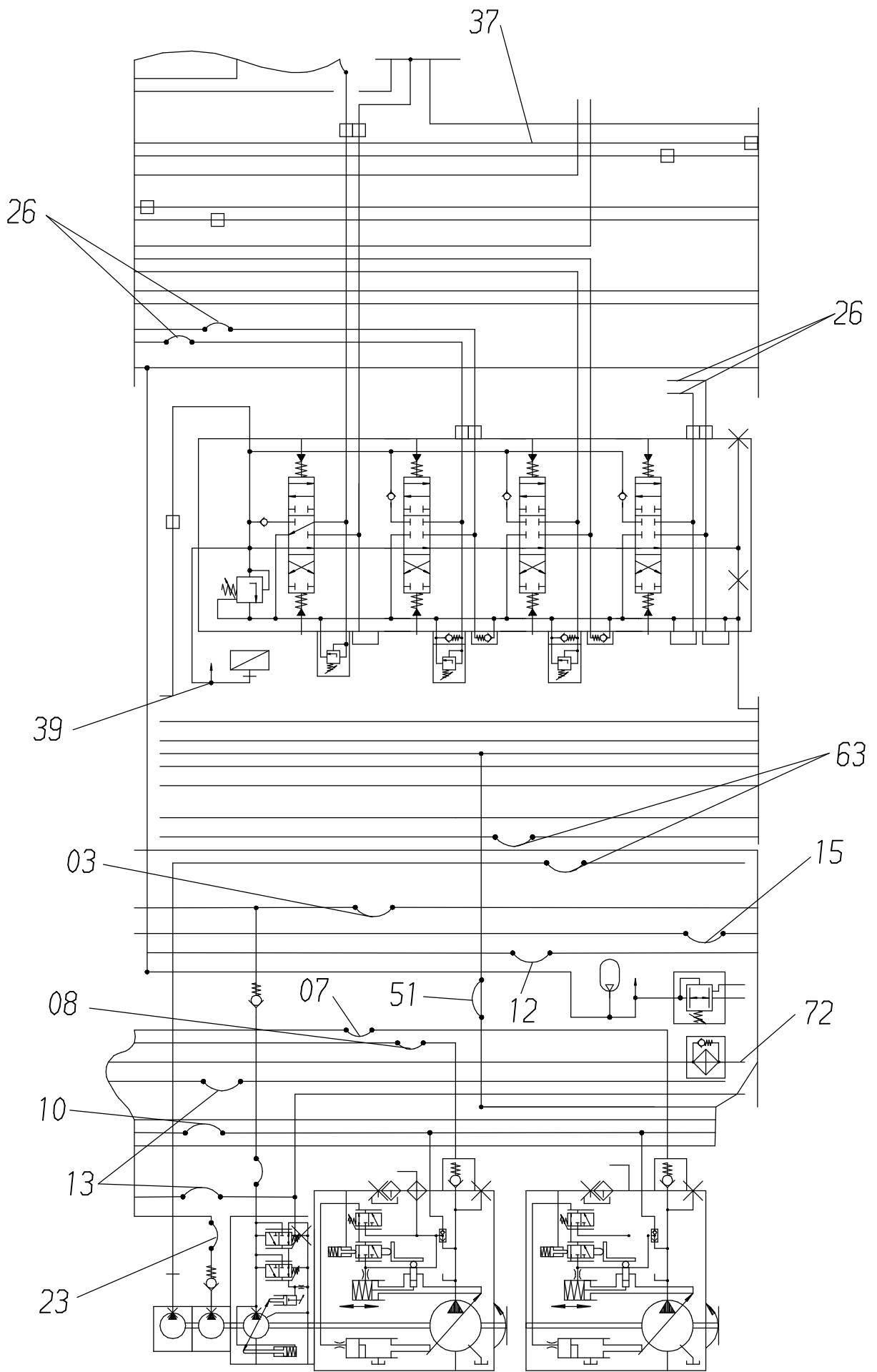


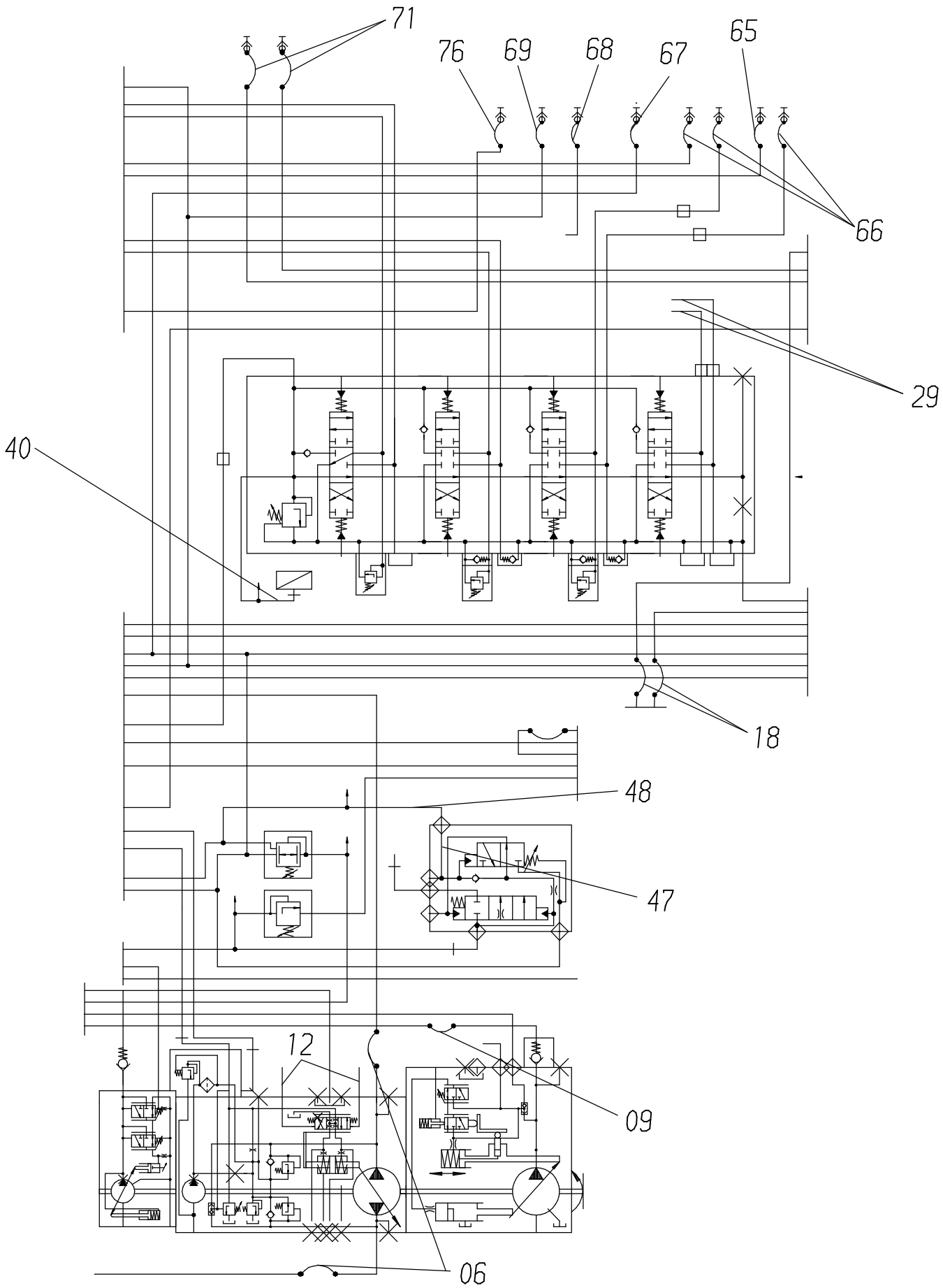
25

117-1860

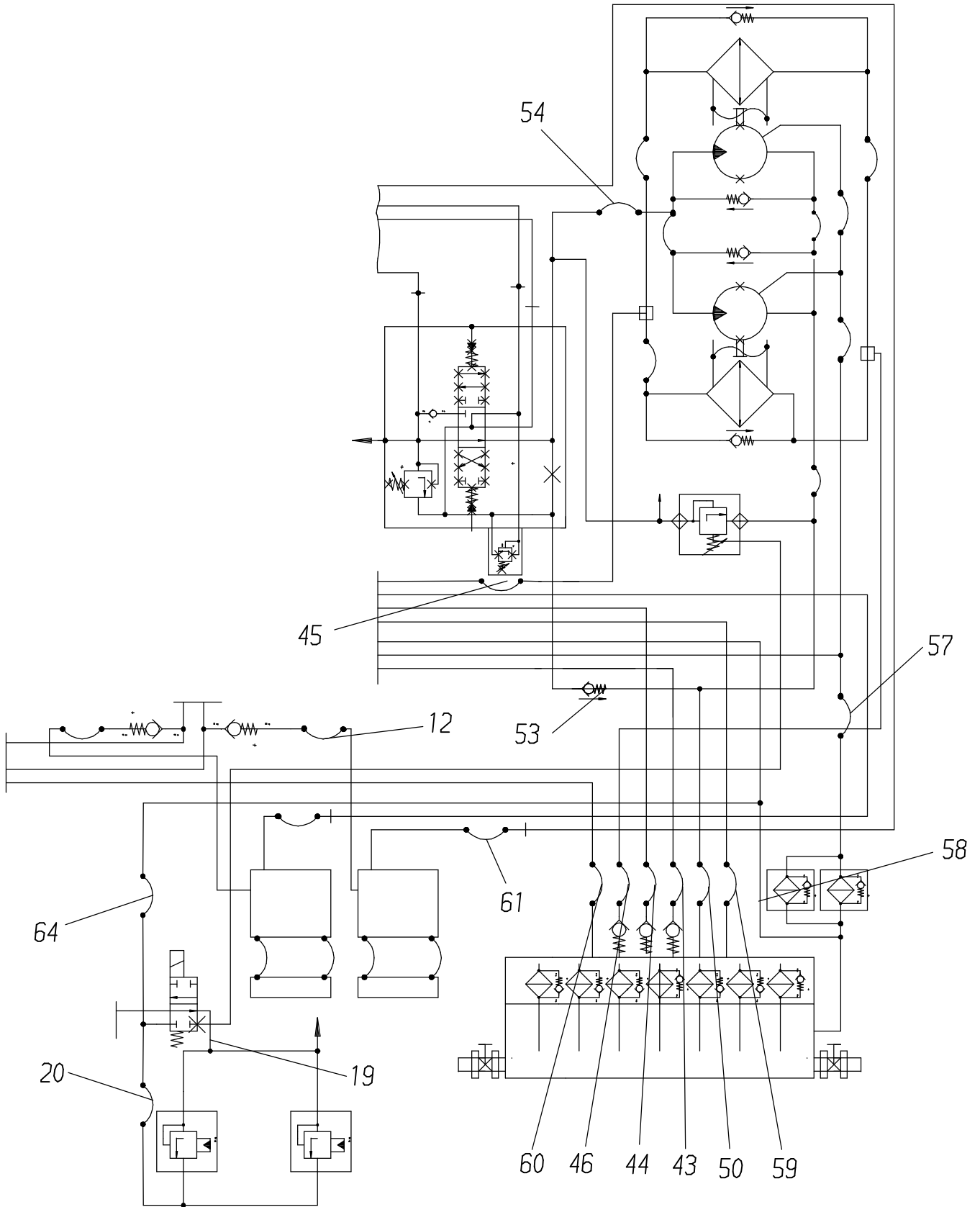
Seite/Page 2 / 9







Ølkøhler  
Oil-Radiator



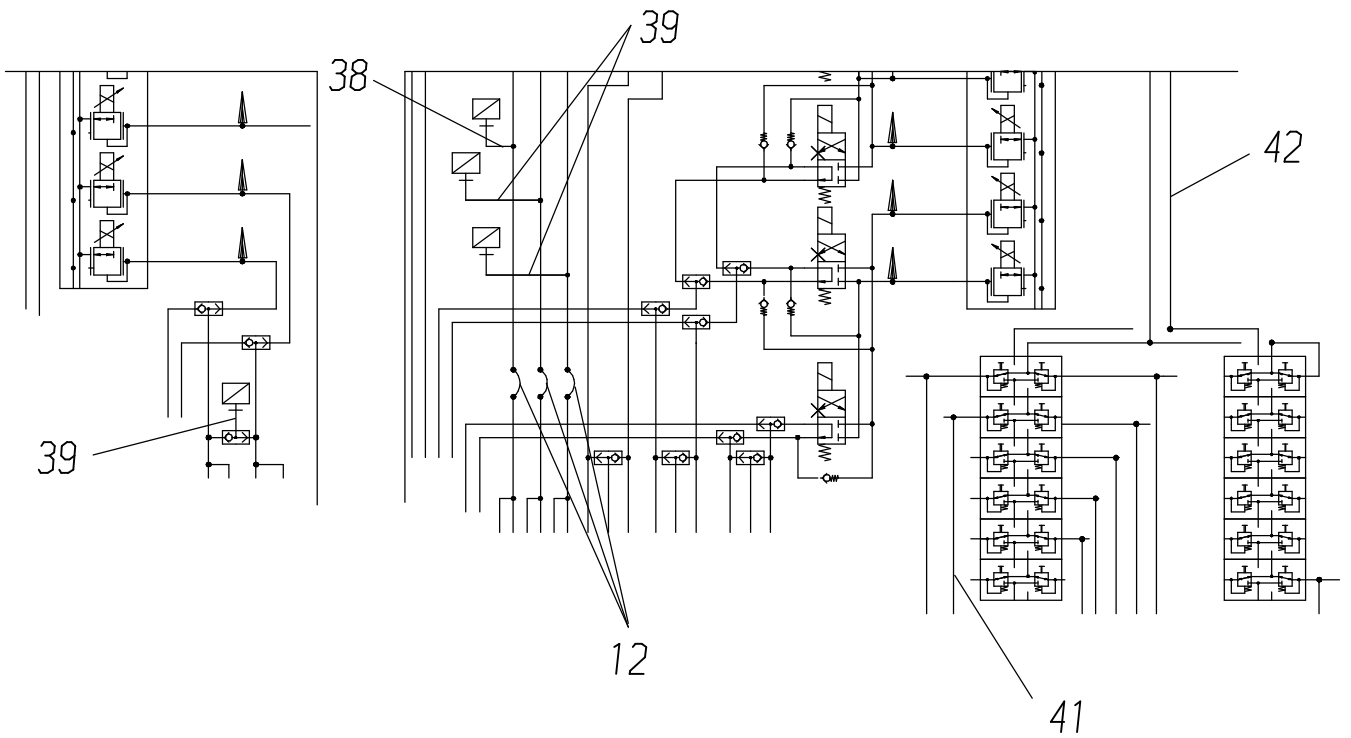


Bild-Nr Fig Fig Fig Fig Bild nr	ET-Nr Part-No No. de Piece No. de Pieza No. del Pezzo Detalj nr	Stückzahl Qty Qte Ctd Qta Antal		Gegenstand Description Designation Descripcion Designazione Benaemning
02	269 943 40	2	Schlauchleitung	Hose assy.
03	490 011 40	2	Schlauchleitung	Hose assy.
06	592 173 40	2	Schlauchleitung	Hose assy.
07	875 313 40	1	Schlauchleitung	Hose assy.
08	875 314 40	1	Schlauchleitung	Hose assy.
09	875 202 40	1	Schlauchleitung	Hose assy.
10	592 321 40	2	Schlauchleitung	Hose assy.
11	348 785 40	2	Schlauchleitung	Hose assy.
12	326 913 40	8	Schlauchleitung	Hose assy.
13	256 379 40	3	Schlauchleitung	Hose assy.
15	678 790 40	2	Schlauchleitung	Hose assy.
16	645 040 40	2	Schlauchleitung	Hose assy.
18	159 011 40	3	Schlauchleitung	Hose assy.
19	875 312 40	1	Schlauchleitung	Hose assy.
20	306 941 40	1	Schlauchleitung	Hose assy.
21	326 867 40	1	Schlauchleitung	Hose assy.
22	159 010 40	1	Schlauchleitung	Hose assy.
23	168 489 40	1	Schlauchleitung	Hose assy.
24	875 315 40	2	Schlauchleitung	Hose assy.
25	875 316 40	2	Schlauchleitung	Hose assy.
26	875 317 40	4	Schlauchleitung	Hose assy.
27	875 318 40	1	Schlauchleitung	Hose assy.
28	875 319 40	1	Schlauchleitung	Hose assy.
29	875 320 40	2	Schlauchleitung	Hose assy.
30	875 327 40	1	Schlauchleitung	Hose assy.
31	875 328 40	1	Schlauchleitung	Hose assy.
32	875 329 40	1	Schlauchleitung	Hose assy.
33	875 330 40	1	Schlauchleitung	Hose assy.
34	875 331 40	1	Schlauchleitung	Hose assy.
35	875 332 40	2	Schlauchleitung	Hose assy.
36	875 333 40	1	Schlauchleitung	Hose assy.
37	255 853 40	1	Schlauchleitung	Hose assy.
38	604 874 40	2	Meßschlauch	Test hose
39	270 361 40	4	Meßschlauch	Test hose
40	207 582 40	2	Meßschlauch	Test hose
41	306 938 40	23	Schlauchleitung	Hose assy.
42	348 847 40	2	Schlauchleitung	Hose assy.
43	875 338 40	1	Schlauchleitung	Hose assy.
44	875 339 40	1	Schlauchleitung	Hose assy.
45	875 403 40	1	Schlauchleitung	Hose assy.

**Schläuche Hinterrahmen  
Hoses Rear Frame**

**117-1860**

Seite/Page 8 / 9

Bild-Nr Fig Fig Fig Fig Bild nr	ET-Nr Part-No No. de Piece No. de Pieza No. del Pezzo Detalj nr	Stückzahl Qty Qte Ctd Qta Antal		Gegenstand Description Designation Descripcion Designazione Benaeming
46	875 342 40	1	Schlauchleitung	Hose assy.
47	364 262 40	1	Schlauchleitung	Hose assy.
48	254 915 40	1	Schlauchleitung	Hose assy.
49	875 343 40	1	Schlauchleitung	Hose assy.
50	414 307 40	2	Schlauchleitung	Hose assy.
51	394 671 40	1	Schlauchleitung	Hose assy.
53	326 933 40	2	Schlauchleitung	Hose assy.
54	144 336 40	1	Schlauchleitung	Hose assy.
56	369 308 40	2	Schlauchleitung	Hose assy.
57	226 927 40	1	Schlauchleitung	Hose assy.
58	417 153 40	1	Schlauchleitung	Hose assy.
59	417 044 40	1	Schlauchleitung	Hose assy.
60	269 323 40	1	Schlauchleitung	Hose assy.
61	512 036 40	2	Schlauchleitung	Hose assy.
63	323 070 40	2	Schlauchleitung	Hose assy.
64	442 619 40	1	Schlauchleitung	Hose assy.
65	875 346 40	1	Schlauchleitung	Hose assy.
66	875 347 40	3	Schlauchleitung	Hose assy.
67	415 142 40	1	Schlauchleitung	Hose assy.
68	159 024 40	1	Schlauchleitung	Hose assy.
69	875 348 40	1	Schlauchleitung	Hose assy.
71	515 307 40	2	Schlauchleitung	Hose assy.
72	255 455 40	1	Schlauchleitung	Hose assy.
76	458 535 40	1	Schlauchleitung	Hose assy.
77	348 668 40	3	Schlauchleitung	Hose assy.
79	644 829 40	1	Schlauchleitung	Hose assy.

**Schläuche Hinterrahmen  
Hoses Rear Frame**

**117-1860**

Seite/Page 9 / 9