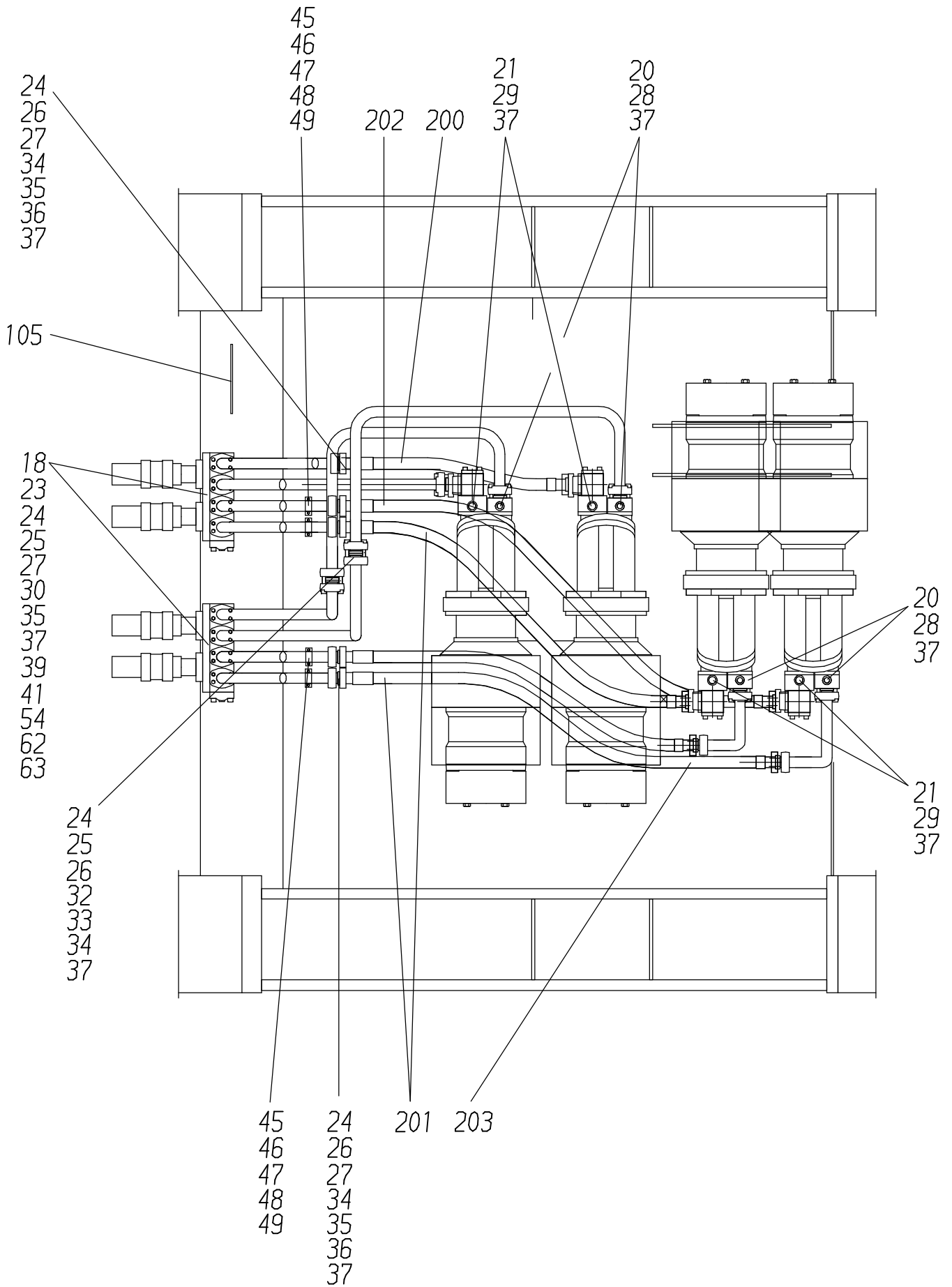
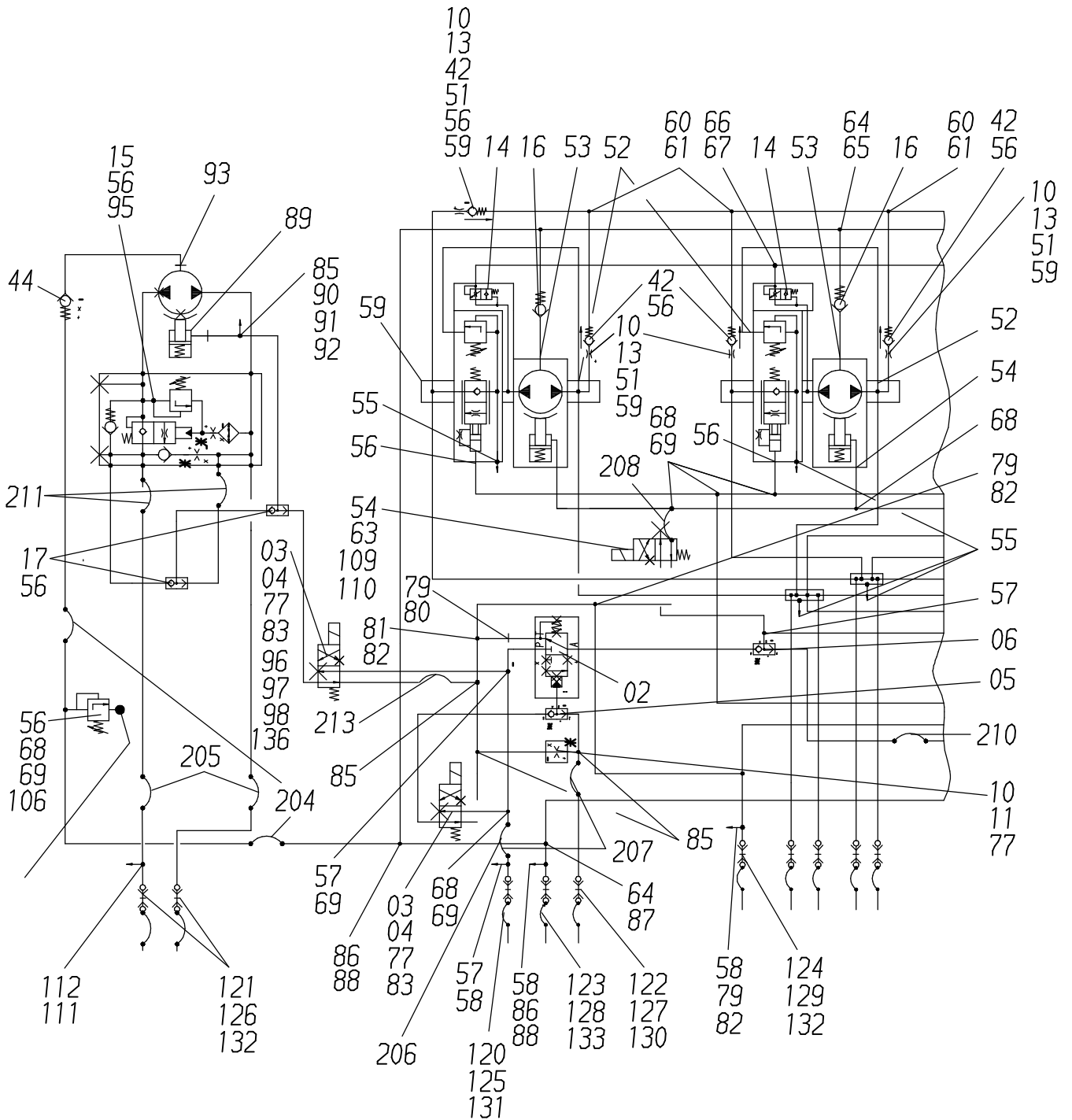


117-1880





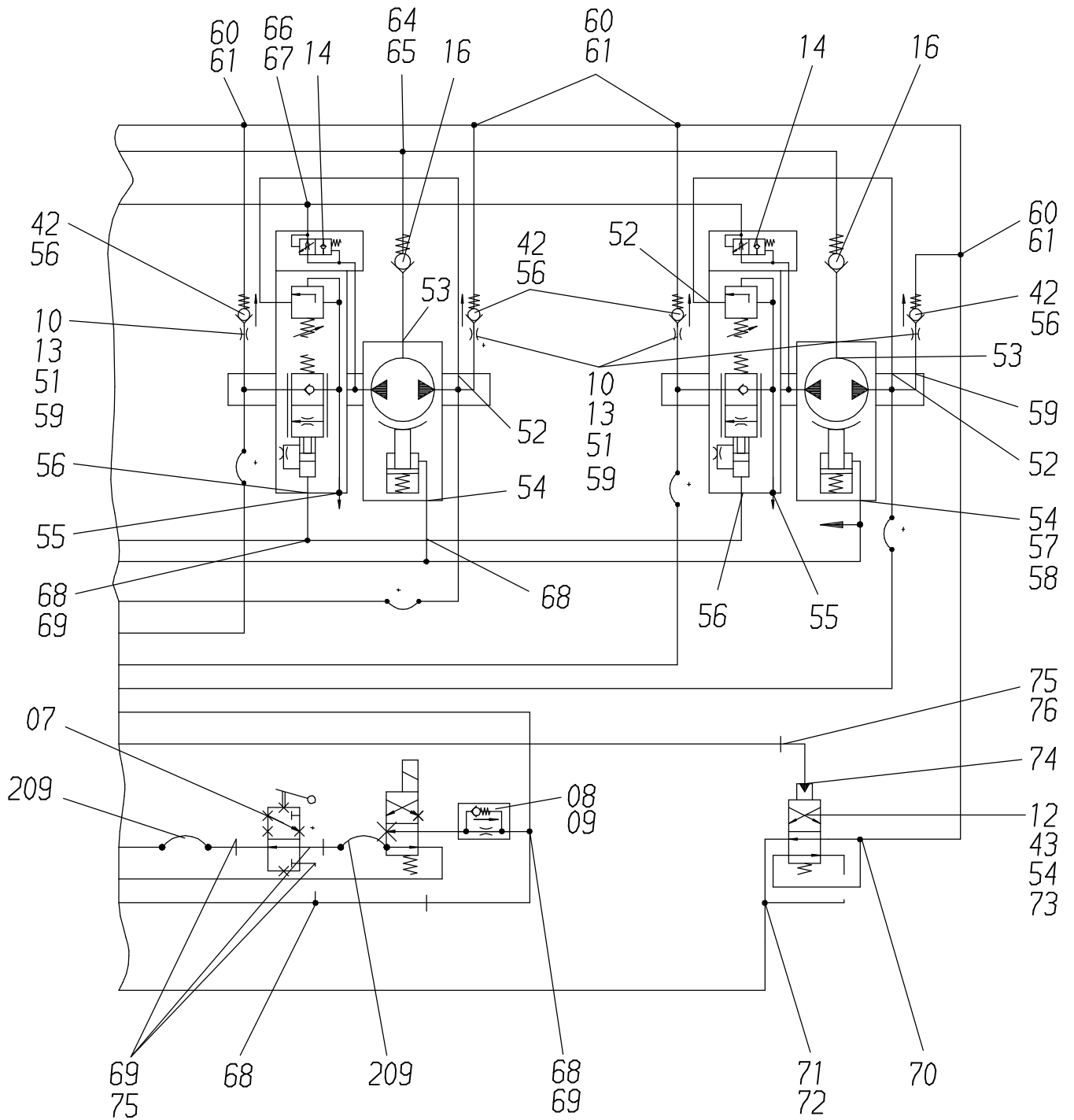


Bild-Nr Fig Fig Fig Fig Bild nr	ET-Nr Part-No No. de Piece No. de Pieza No. del Pezzo Detalj nr	Stückzahl Qty Qte Ctd Qta Antal		Gegenstand Description Designation Descripción Designazione Benaemning
11	621 047 40	1	Düse	Nozzle
12	346 512 40	1	Wegeventil	Directional spool valve
13	454 133 40	8	Düse	Nozzle
14	621 364 40	4	Rohrbruchsicherung	Pipe burst valve
15	654 363 40	1	Senkbremsventil	Lowering brake valve
16	500 257 98	4	Rückschlagventil	Non-return valve
17	142 819 40	2	Wechselventil	Shuttle valve
18	662 910 40	2	SAE-Verteilerstück	Distributor piece
19	874 030 40	4	SAE-Erweiterungsstück	Extension piece
20	874 029 40	4	SAE-Anschluß	Connector
21	874 028 40	4	SAE-Reduzierplatte	Reducing plate
23	875 405 40	4	Gewindeplatte	Thread plate
24	500 127 98	24	Flansch	Flange
25	501 898 98	15	Ring	Ring
26	500 203 98	9	Ring	Ring
27	006 729 98	23	O-Ring	O-ring
28	319 493 99	16	Schraube	Bolt
29	319 299 99	16	Schraube	Bolt
30	319 289 99	52	Schraube	Bolt
31	307 601 99	16	Schraube	Bolt
32	501 673 98	4	Flansch	Flange
33	308 641 99	8	Schraube	Bolt
34	125 026 99	36	Mutter	Nut
35	006 639 98	24	Flansch	Flange
36	319 293 99	28	Schraube	Bolt
37	343 857 99	124	Federring	Lock washer
38	592 576 40	4	O-Ring	O-ring
39	319 288 99	20	Schraube	Bolt
40	343 866 99	16	Federring	Lock washer
41	319 563 99	4	Schraube	Bolt
42	210 906 40	8	Sperrventil	Non-return valve
43	256 866 40	1	Grundplatte	Base plate
44	371 345 99	1	Rückschlagventil	Non-return valve
45	505 701 98	16	Klemmhälftenpaar	Par of half clamps
46	502 512 98	8	Anschlußplatte	Connector plate
47	505 712 98	8	Druckplatte	Pressure plate
48	308 542 99	16	Schraube	Screw
49	340 405 99	16	Scheibe	Washer
50	874 053 40	1	Ventilhalter	Valve support
51	370 314 40	8	Stutzen	Socket

**Hydr. Anlage Einziehwerk
Hydr. System Luffing Gear**

117-1880

Seite/Page 5 / 8

Bild-Nr Fig Fig Fig Fig Bild nr	ET-Nr Part-No No. de Piece No. de Pieza No. del Pezzo Detalj nr	Stückzahl Qty Qte Ctd Qta Antal		Gegenstand Description Designation Descripcion Designazione Benaemning
52	551 529 40	7	Stutzen	Socket
53	592 172 40	4	Stutzen	Socket
54	551 452 40	10	Stutzen	Socket
55	153 646 40	6	Kupplung	Coupling
56	634 393 40	30	Stutzen	Socket
57	551 449 40	4	Stutzen	Socket
58	006 525 98	4	Stutzen	Socket
59	634 486 40	16	Stutzen	Socket
60	509 547 98	7	Stutzen	Socket
61	551 526 40	8	Stutzen	Socket
62	150 923 40	2	Stopfen	Plug
63	180 477 40	2	Verschlußschraube	Screw plug
64	509 548 98	4	Stutzen	Socket
65	576 471 40	4	Stutzen	Socket
66	654 553 40	2	Stutzen	Socket
67	634 297 40	4	Stutzen	Socket
68	509 550 98	10	Stutzen	Socket
69	551 987 40	11	Stutzen	Socket
70	551 448 40	1	Stutzen	Socket
71	509 461 98	1	Stutzen	Socket
72	551 483 40	2	Stutzen	Socket
73	551 389 40	2	Stutzen	Socket
74	551 634 40	1	Stutzen	Socket
75	509 811 98	4	Stutzen	Socket
76	592 590 40	1	Stutzen	Socket
77	592 135 40	9	Stutzen	Socket
78	621 793 40	2	Stutzen	Socket
79	576 406 40	4	Stutzen	Socket
80	509 893 98	2	Stutzen	Socket
81	634 423 40	1	Stutzen	Socket
82	576 394 40	4	Stutzen	Socket
83	255 694 40	3	Verschlußschraube	Screw plug
85	551 380 40	4	Stutzen	Socket
86	551 450 40	2	Stutzen	Socket
87	551 457 40	1	Stutzen	Socket
88	551 459 40	2	Stutzen	Socket
89	551 616 40	1	Stutzen	Socket
90	634 668 40	1	Stutzen	Socket
91	551 379 40	1	Stutzen	Socket
92	502 752 98	1	Stutzen	Socket
93	551 279 40	1	Stutzen	Socket

**Hydr. Anlage Einziehwerk
Hydr. System Luffing Gear**

117-1880

Seite/Page 6 / 8

Bild-Nr Fig Fig Fig Fig Bild nr	ET-Nr Part-No No. de Piece No. de Pieza No. del Pezzo Detalj nr	Stückzahl Qty Qte Ctd Qta Antal		Gegenstand Description Designation Descripción Designazione Benaemning
95	634 506 40	2	Flanschverbindung	Flange connection
96	319 174 99	16	Schraube	Screw
97	307 596 99	8	Schraube	Screw
98	509 861 98	8	Mutter	Nut
99	308 575 99	2	Schraube	Bolt
100	346 500 99	2	Federring	Lock washer
104	329 323 99	32	Schraube	Bolt
105	874 043 40	1	Schottblech	Plate
106	348 961 40	1	Druckbegrenzungsventil	Pressure relief valve
107	654 576 40	4	Kupplung	Coupling
109	270 238 40	1	Magnetventil	Solenoid valve
110	226 474 40	1	Grundplatte	Base plate
111	634 296 40	1	Stutzen	Socket
112	004 684 98	1	Stutzen	Socket
120	551 590 40	1	Kupplungsmuffe	Coupling sleeve
121	576 490 40	2	Kupplungsmuffe	Coupling sleeve
122	567 074 40	1	Kupplungsmuffe	Coupling sleeve
123	490 796 40	1	Kupplungsmuffe	Coupling sleeve
124	634 110 40	1	Kupplungsmuffe	Coupling sleeve
125	551 591 40	1	Kupplungsstecker	Coupler plug
126	576 491 40	2	Kupplungsstecker	Coupler plug
127	567 072 40	1	Kupplungsstecker	Coupler plug
128	490 797 40	1	Kupplungsstecker	Coupler plug
129	634 111 40	1	Kupplungsstecker	Coupler plug
130	634 040 40	1	Staubschutz	Dust guard
131	634 041 40	1	Staubschutz	Dust guard
132	654 198 40	3	Staubschutz	Dust guard
133	654 199 40	1	Staubschutz	Dust guard
134	319 231 99	4	Schraube	Screw
135	125 021 99	2	Mutter	Nut
136	316 939 40	1	Ventilplatte	Valve plate
150	654 610 40	50	Überwurfmutter	Nut
151	654 619 40	10	Überwurfmutter	Nut
152	654 613 40	10	Überwurfmutter	Nut
153	635 210 40	50	Überwurfmutter	Nut
154	654 618 40	20	Überwurfmutter	Nut
155	654 617 40	10	Überwurfmutter	Nut
156	654 614 40	10	Überwurfmutter	Nut
157	654 620 40	5	Überwurfmutter	Nut
158	654 612 40	5	Überwurfmutter	Nut
159	654 608 40	2	Überwurfmutter	Nut

**Hydr. Anlage Einziehwerk
Hydr. System Luffing Gear**

117-1880

Seite/Page 7 / 8

Bild-Nr Fig Fig Fig Fig Bild nr	ET-Nr Part-No No. de Piece No. de Pieza No. del Pezzo Detalj nr	Stückzahl Qty Qte Ctd Qta Antal		Gegenstand Description Designation Descripcion Designazione Benaeming
160	634 749 40	2	Überwurfmutter	Nut
200	875 334 40	1	Schlauchleitung	Hose assy.
201	875 335 40	2	Schlauchleitung	Hose assy.
202	875 336 40	1	Schlauchleitung	Hose assy.
203	875 337 40	1	Schlauchleitung	Hose assy.
204	159 020 40	2	Schlauchleitung	Hose assy.
205	624 586 40	2	Schlauchleitung	Hose assy.
206	159 022 40	1	Schlauchleitung	Hose assy.
207	348 789 40	1	Schlauchleitung	Hose assy.
208	348 783 40	1	Schlauchleitung	Hose assy.
209	551 857 40	2	Schlauchleitung	Hose assy.
210	580 095 40	1	Schlauchleitung	Hose assy.
211	080 868 40	2	Schlauchleitung	Hose assy.
213	348 790 40	1	Schlauchleitung	Hose assy.

**Hydr. Anlage Einziehwerk
Hydr. System Luffing Gear**

117-1880

Seite/Page 8 / 8