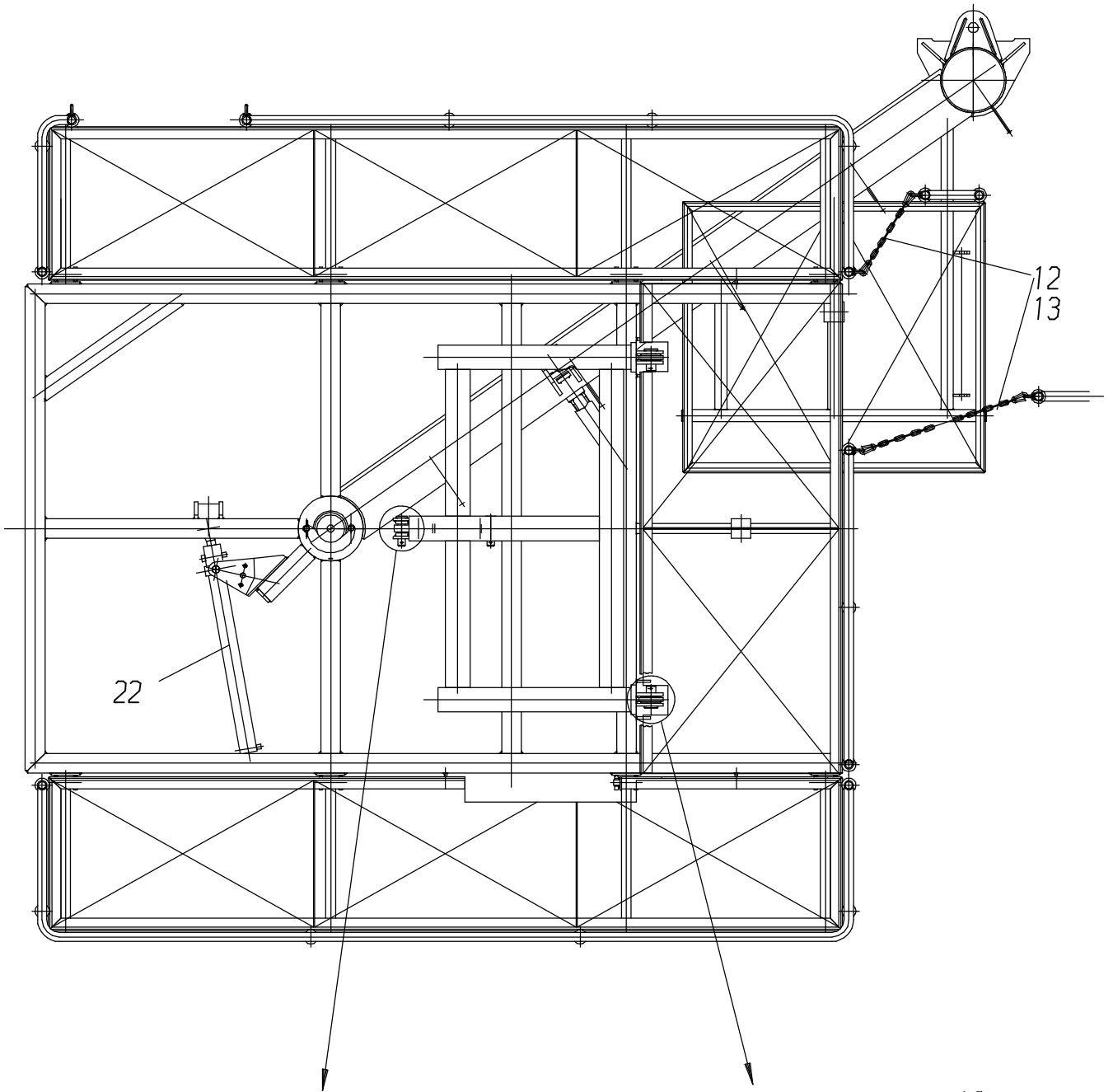
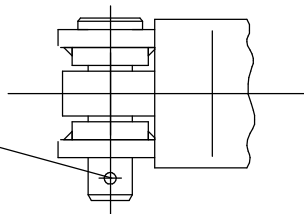


117-1910

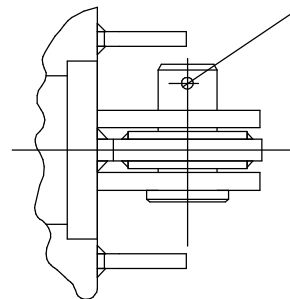
Seite/Page 1 / 3



08  
09



06  
07



**117-1910**

Seite/Page 2 / 3

Bild-Nr Fig Fig Fig Fig Bild nr	ET-Nr Part-No No. de Piece No. de Pieza No. del Pezzo Detalj nr	Stückzahl Qty Qte Ctd Qta Antal		Gegenstand Description Designation Descripcion Designazione Benaemning
01	-	1	Fahrerkabine s. EL-Blatt 117-1920	Operator's cab see page 117-1920
02	-	1	Podest zur Kabine, kpl. s. EL-Blatt 117-1912	Platform to cabin assy. see page 117-1912
03	870 994 40	1	Tragarm, kpl. best. aus Bild-Nr. 21-32	Supporting beam assy. consist. of fig-nos: 21-32
04	870 130 40	1	Geländer	Rail
05	332 197 99	2	Mutter	Nut
06	870 133 40	2	Bolzen	Pin
07	342 123 99	2	Splint	Cotter pin
08	870 128 40	1	Bolzen	Pin
09	342 121 99	1	Splint	Cotter pin
10	307 805 99	4	Schraube	Screw
11	332 200 99	4	Mutter	Nut
12	341 271 99	12	Karabiner-Haken	Trigger snap
13	*	-	Kette	Chain
14	*	-	Kette	Chain
21	870 995 40	1	Tragarm SK	Supporting beam, weldment
22	870 938 40	1	Zylinder	Cylinder
-	420 054 12	-	Dichtsatz zu Bild-Nr. 22	Seal kit to fig-no: 22
23	870 978 40	1	Lagerachse	Bearing axle
24	003 167 98	1	Wellenendscheibe	End plate
25	350 562 99	1	Kegelschmiernippel	Grease nipple
26	307 885 99	2	Schraube	Bolt
27	515 280 40	2	Gitterrost	Grating
28	269 638 40	8	Gitterrostklammer	Grating clamp
29	876 298 40	1	Verschlußriegel	Catch
30	876 280 40	1	Sicherungshebel	Safety lever
31	876 404 40	1	Bolzen	Pin
32	007 266 98	2	Sicherungsfeder	Safety spring
			* Meterware, bei Bestellung Länge angeben	* Bulk ware, state length required
*	414 373 40	-	Kette	Chain

**Fahrerkabine mit Podest  
Operator's Cab with Platform**

**117-1910**

Seite/Page 3 / 3