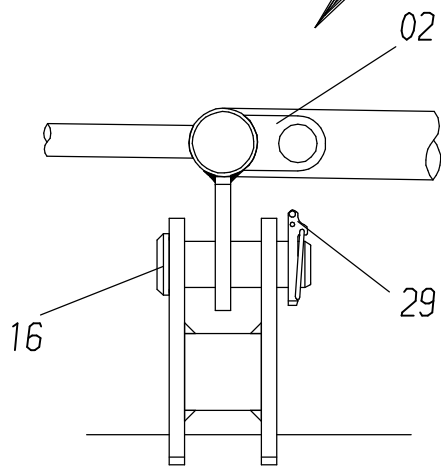
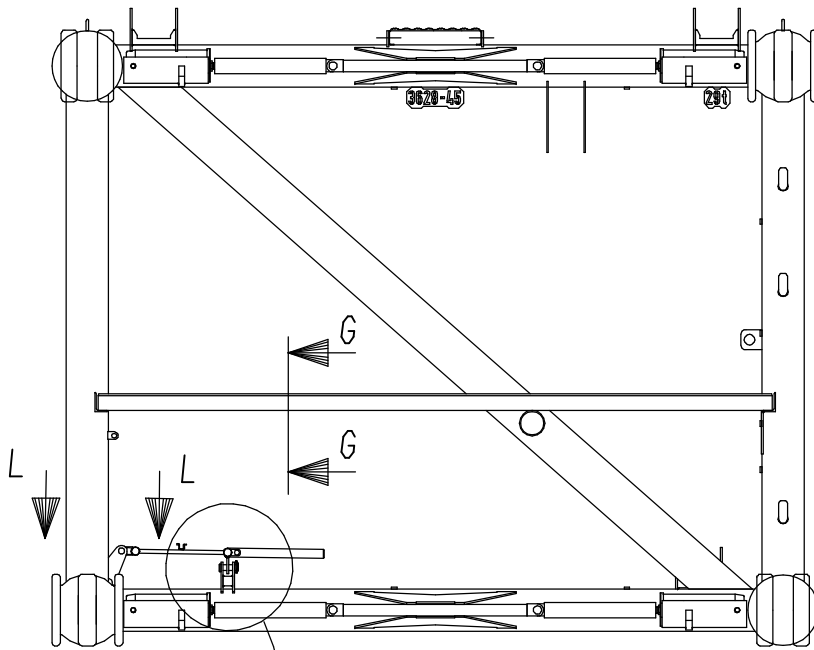


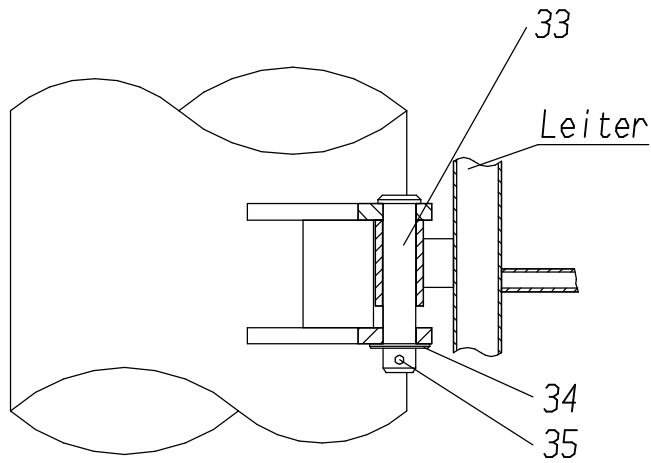
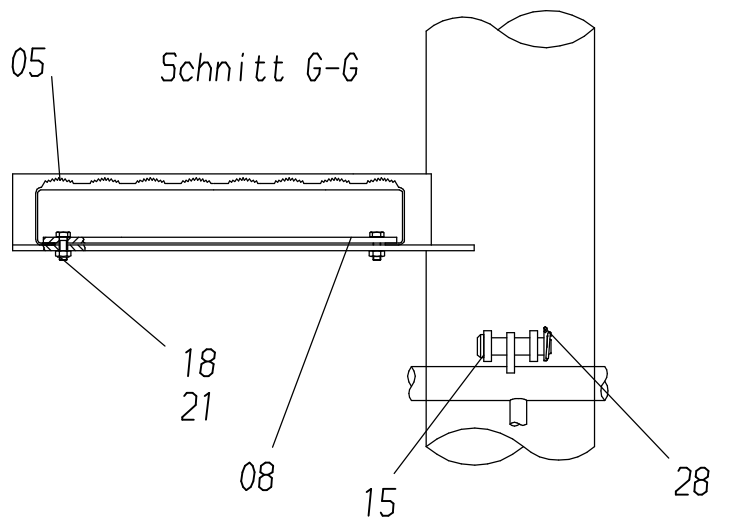
117-6022

Seite/Page 1 / 4

06.11.1997

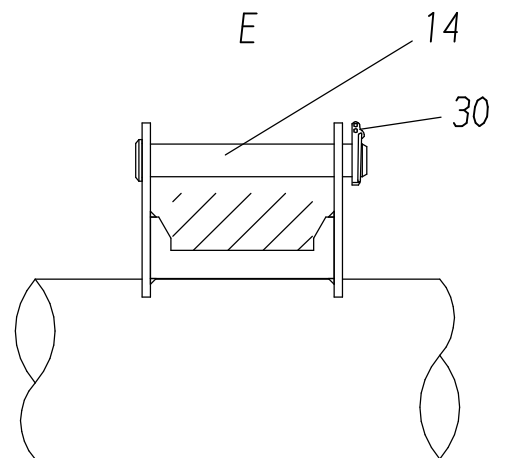
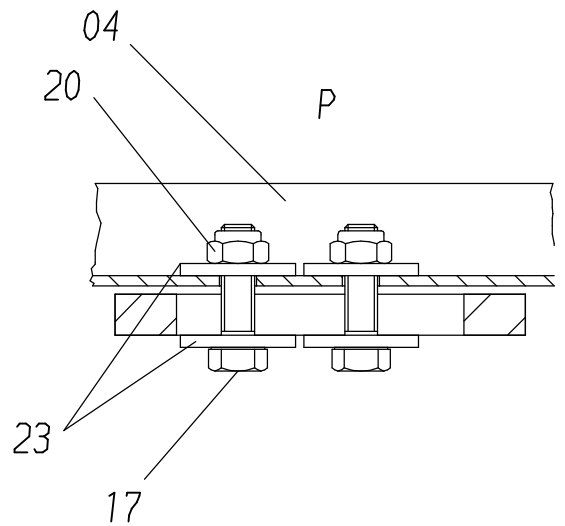
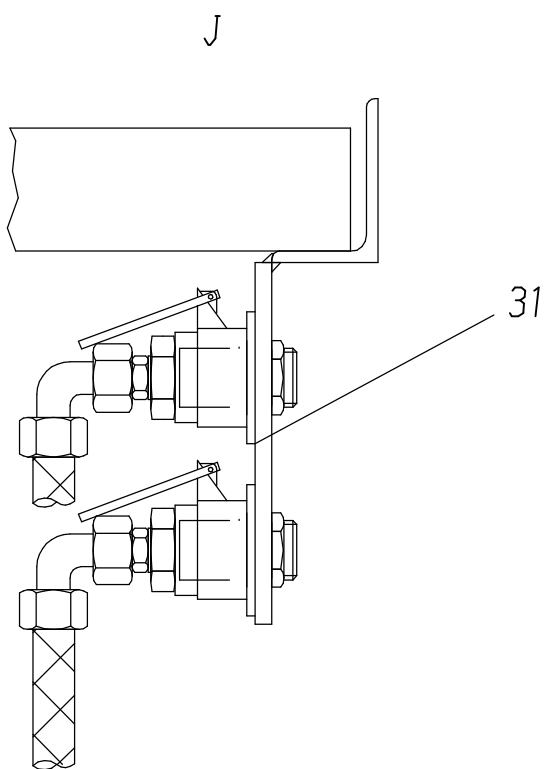
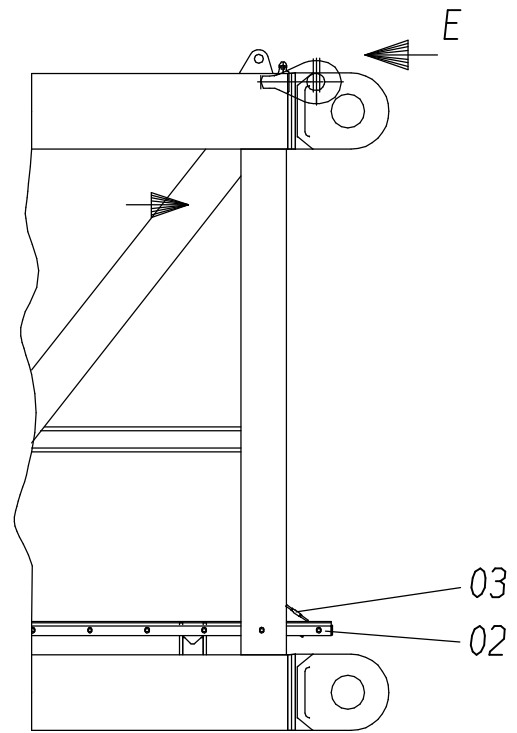
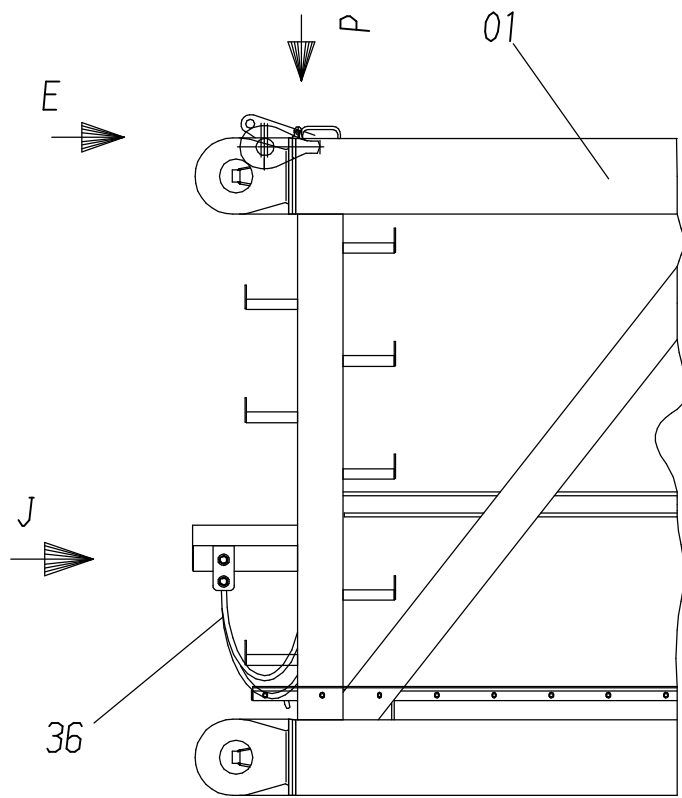


Schnitt L-L



117-6022

Seite/Page 2 / 4



117-6022

Seite/Page 3 / 4

Bild-Nr Fig Fig Fig Fig Bild nr	ET-Nr Part-No No. de Piece No. de Pieza No. del Pezzo Detalj nr	Stückzahl Qty Qte Ctd Qta Antal		Gegenstand Description Designation Descripcion Designazione Benaemning
00	657 282 40	1	Zwischenstück, kpl.	Extension assy.
01	656 707 40	1	Zwischenstück, SK	Extension, weldment
02	871 661 40	1	Leiter	Ladder
03	-	1	Fallschutz s. EL-Blatt 117-6092	Falling protection see page 117-6092
04	871 448 40	1	Sicherheitsrost	Grid
05	420 962 40	1	Sicherheitsrost	Grid
06	654 241 40	4	Stützrolle	Roller
07	676 291 40	4	Verriegelungszylinder	Locking cylinder
-	420 065 12	4	Dichtsatz zu Bild-Nr. 07	Seal kit to fig-no: 07
08	676 974 40	2	Halter	Retainer
09	676 971 40	4	Steckbolzen	Pin
10	513 298 98	4	Bolzen	Pin
11	676 970 40	4	Sicherungsbolzen	Safety pin
12	871 439 40	4	Bolzen	Pin
13	490 475 40	4	Sicherungsbolzen, kpl.	Safety pin assy.
14	871 441 40	4	Bolzen	Pin
15	871 454 40	2	Bolzen	Pin
16	677 590 40	1	Bolzen	Pin
17	307 429 99	8	Schraube	Screw
18	500 853 98	4	Schraube	Screw
19	512 701 98	4	Mutter	Nut
20	334 673 99	8	Mutter	Nut
21	332 197 99	4	Mutter	Nut
22	340 625 99	4	Scheibe	Washer
23	350 763 99	16	Scheibe	Washer
24	513 436 98	12	Scheibe	Washer
25	342 123 99	4	Splint	Cotter pin
26	342 142 99	4	Splint	Cotter pin
27	007 266 98	8	Sicherungsfeder	Safety spring
28	511 617 98	2	Klappstecker	Fore lock
29	511 618 98	1	Klappstecker	Fore lock
30	551 052 40	4	Klappstecker	Fore lock
31	871 518 40	1	Halter	Retainer
32	513 775 98	4	Kegelschmiernippel	Grease nipple
33	871 545 40	3	Bolzen	Pin
34	340 472 99	3	Scheibe	Washer
35	342 121 99	3	Splint	Cotter pin
36	-	1	Hydr. zum Zwischenstück s. EL-Blatt 117-6090	Hydr. to extension see page 117-6090

**Zwischenstück GM Typ 3628-45
Extension GM Type 3628-45**

117-6022

Seite/Page 4 / 4