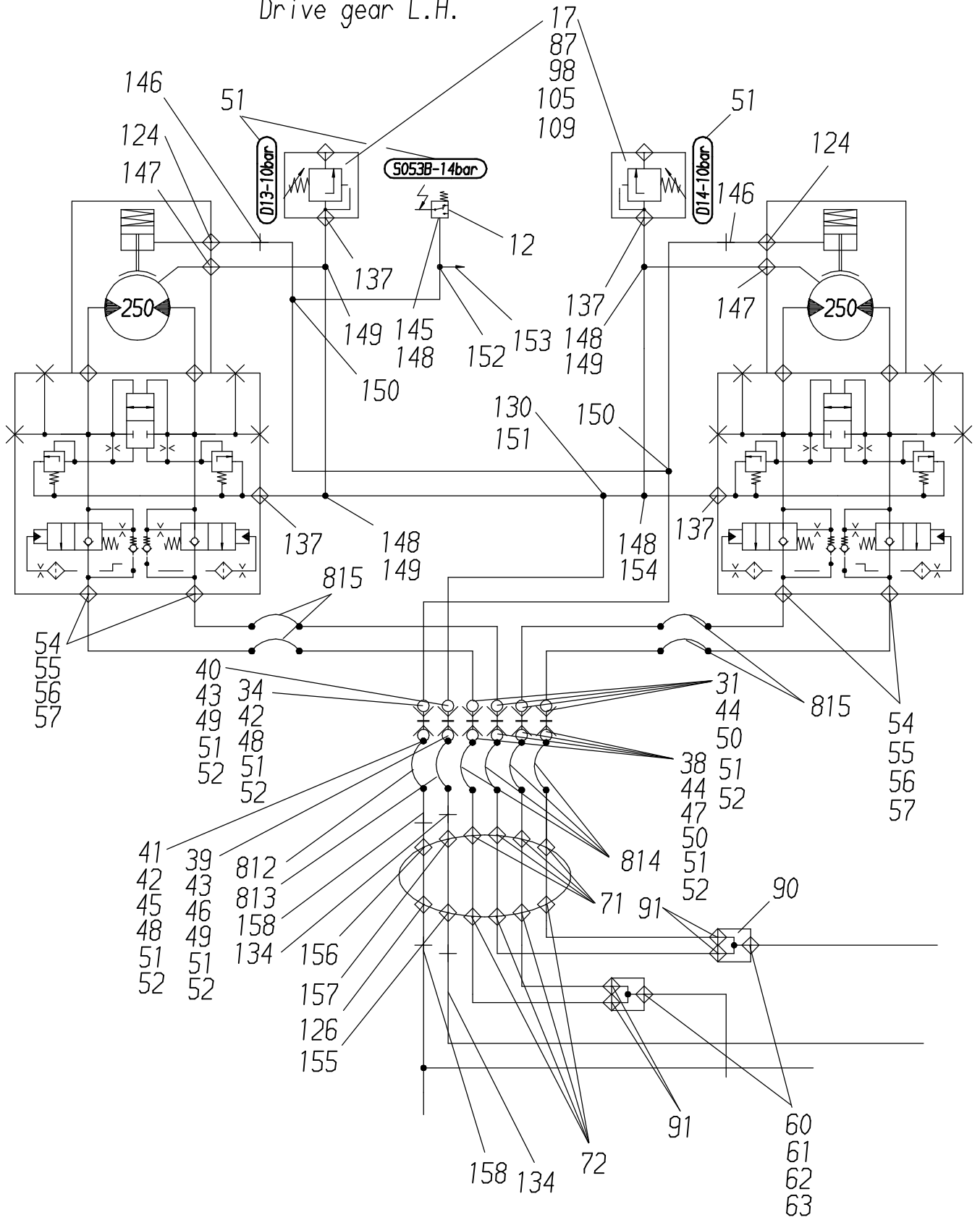
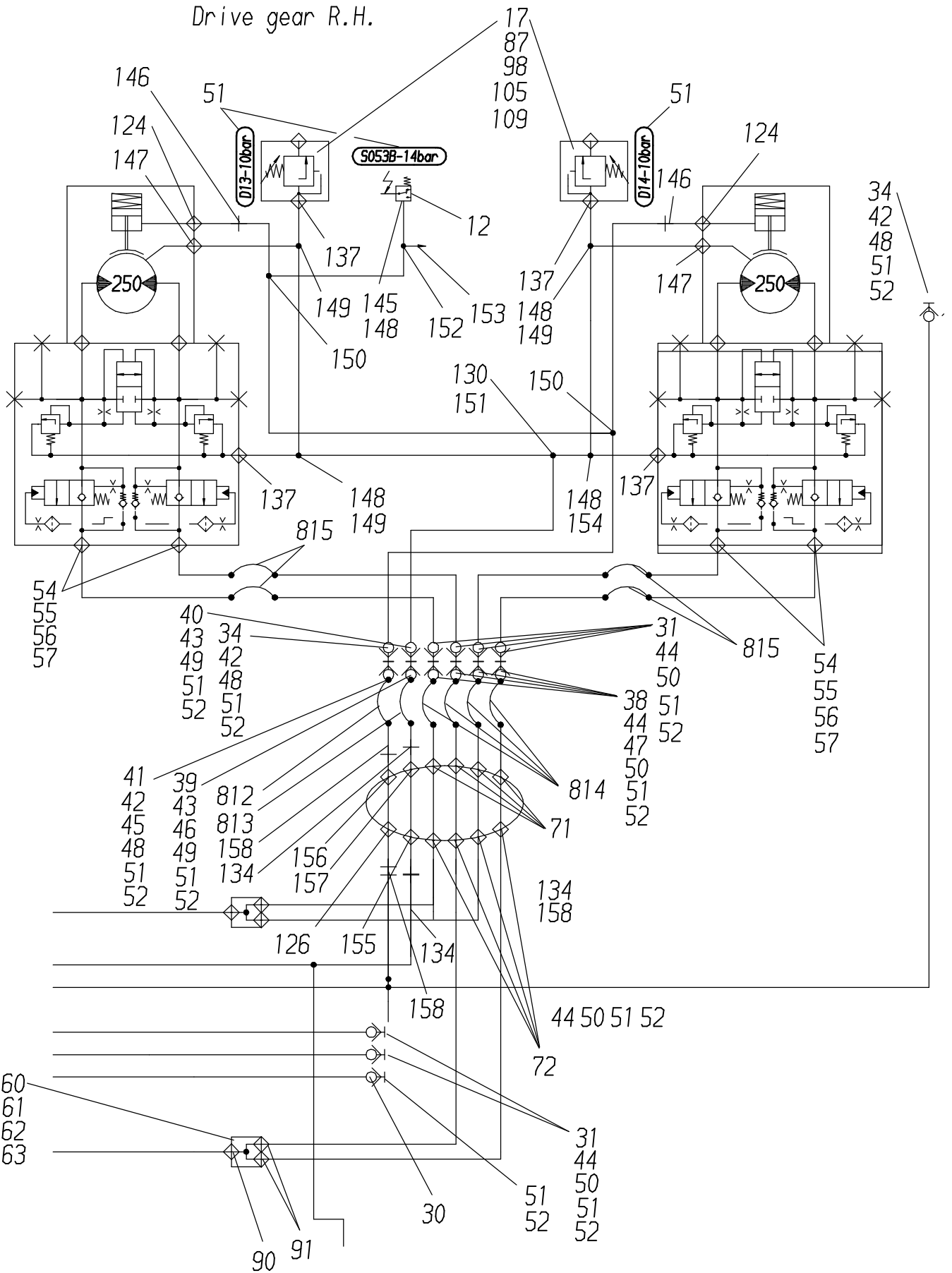
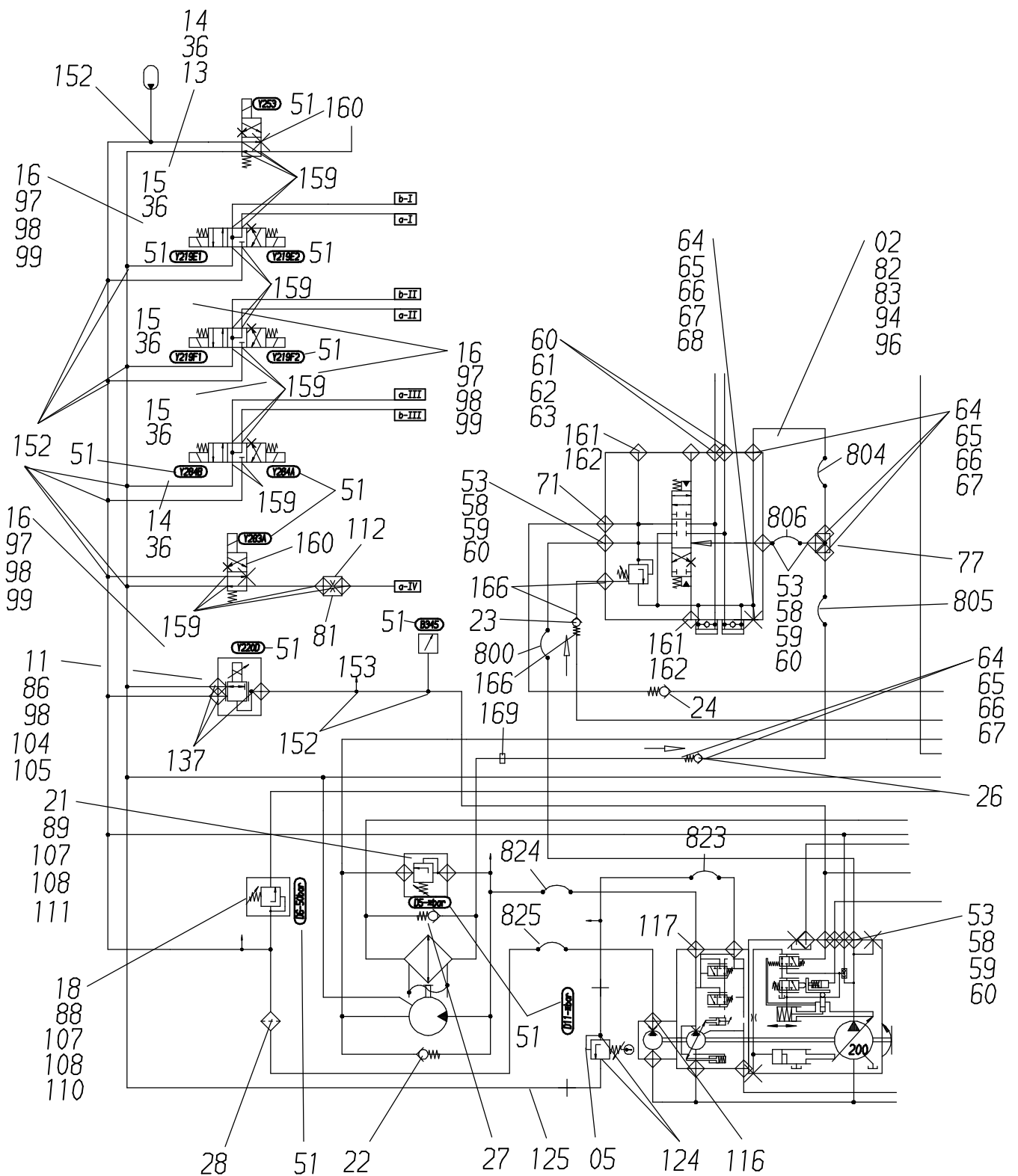


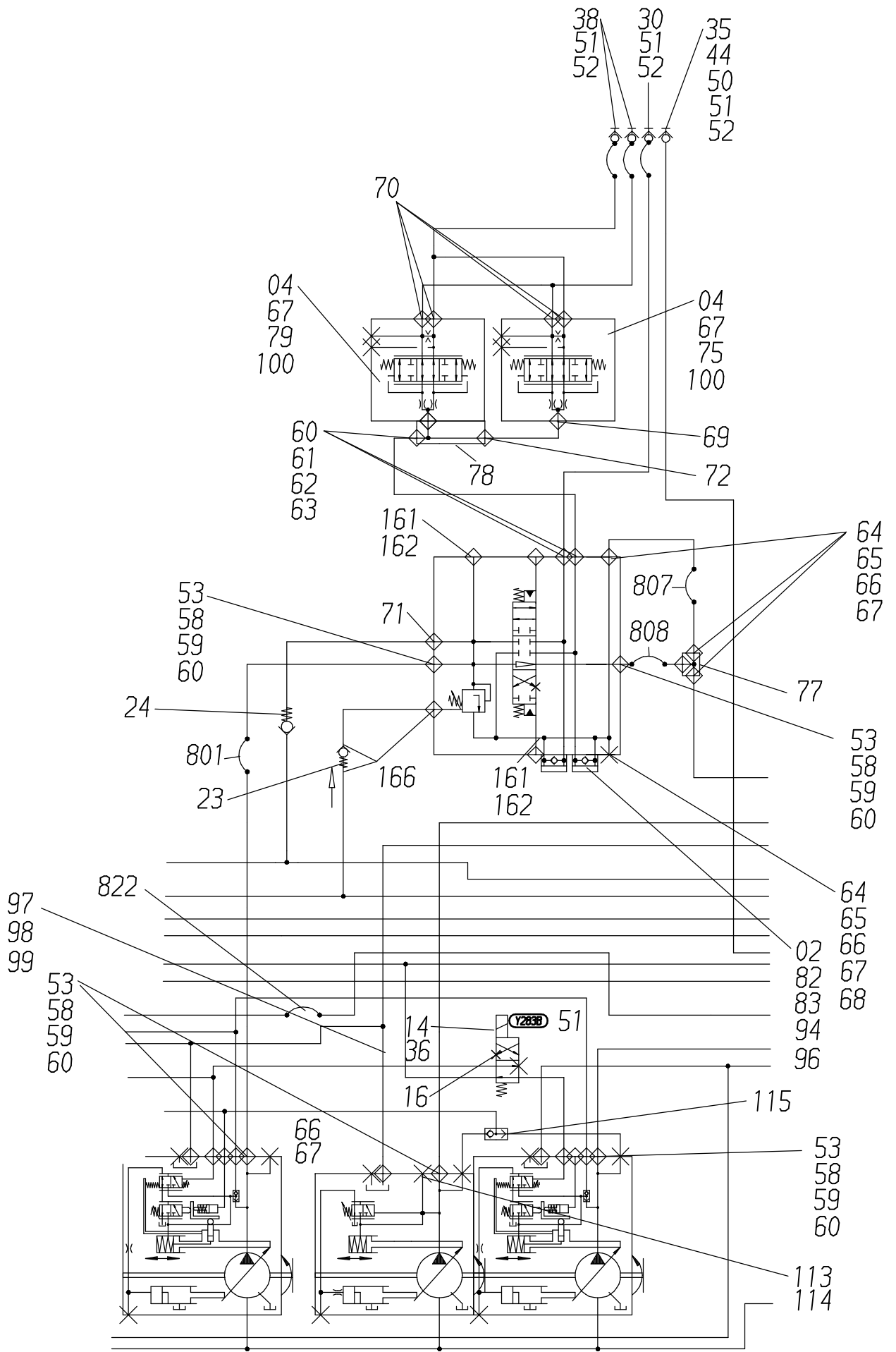
Fahrwerk Li.
Drive gear L.H.



Fahrwerk Re
Drive gear R.H.







117-7330

Bild-Nr Fig Fig Fig Fig Bild nr	ET-Nr Part-No No. de Piece No. de Pieza No. del Pezzo Detalj nr	Stückzahl Qty Qte Ctd Qta Antal		Gegenstand Description Designation Descripcion Designazione Benaemning
01	-	1	Steuerblock s. EL-Blatt 993-0178	Control block see page 993-0178
02	-	2	Steuerblock s. EL-Blatt 993-0179	Control block see page 993-0179
03	-	1	Steuerblock s. EL-Blatt 993-0180	Control block see page 993-0180
04	654 081 40	4	Stromteiler	Fuid divider
05	654 441 40	1	Thermodruckventil	Thermo pressure valve
06	490 032 40	4	2/2-Wege-Ventil	2/2 directional spool valve
07	654 090 40	8	Strombegrenzungsventil	Flow limiting valve
08	654 091 40	2	Strombegrenzungsventil	Flow limiting valve
09	461 924 40	2	Magnetventil	Solenoid valve
10	256 735 40	2	Grundplatte	Base plate
11	440 555 40	1	Mobilsteuerplatte	Control plate
12	084 208 40	2	Druckschalter	Pressure limit switch
13	324 348 40	1	Membranspeicher	Diaphragm-type accumulator
14	226 959 40	4	4/2-Wege-Magnetventil	4/2-Directional spool valve
15	180 936 40	3	Magnetventil	Solenoid valve
16	180 325 40	7	Grundplatte	Base plate
17	348 961 40	4	DB-Ventil	Pressure limit switch
18	145 818 40	1	DB-Ventil	Pressure limit switch
19	440 700 40	1	DB-Ventil	Pressure limit switch
20	210 901 40	1	DB-Ventil	Pressure limit switch
21	180 735 40	1	DB-Ventil	Pressure limit switch
22	180 077 40	2	Sperrventil	Check valve
23	440 073 40	2	Sperrventil	Check valve
24	255 534 40	2	Sperrventil	Check valve
25	180 375 40	2	Sperrventil	Check valve
26	414 374 40	2	Vorspannventil	Preload valve
27	371 508 99	1	Rückschlagventil	Non-return valve
28	270 672 40	1	LTG-Filter LFP	Inline filter
-	999 608 00	1	Filterelement zu Bild-Nr. 28	Element to fig. no. 28
29	270 277 40	1	Rücklauffilter	Return filter
-	988 796 00	1	Element	Element
30	-	2	Kupplung, kpl. s. EL-Blatt 993-0524	Coupling, assy. see page 993-0524
31	635 403 40	10	Kupplungsmuffe	Coupling sleeve
32	551 602 40	2	Kupplungsmuffe	Coupling sleeve
33	551 598 40	2	Kupplungsmuffe	Coupling sleeve
34	567 074 40	3	Kupplungsmuffe	Coupling sleeve

Hydr. Gegengewicht I
Hydr. Counterweight I

117-7330

Seite/Page 7 / 11

Bild-Nr Fig Fig Fig Fig Bild nr	ET-Nr Part-No No. de Piece No. de Pieza No. del Pezzo Detalj nr	Stückzahl Qty Qte Ctd Qta Antal		Gegenstand Description Designation Descripcion Designazione Benaemning
35	490 796 40	1	Kupplungsmuffe	Coupling sleeve
36	319 174 99	28	Schraube	Screw
37	319 231 99	8	Schraube	Screw
38	635 404 40	10	Kupplungsstecker	Coupler plug
39	551 595 40	2	Kupplungsstecker	Coupler plug
40	551 594 40	2	Kupplungsmuffe	Coupler sleeve
41	567 072 40	2	Kupplungsstecker	Coupler plug
42	634 040 40	5	Staubschutz	Dust cap
43	654 198 40	8	Staubschutz	Dust cap
44	654 199 40	19	Staubschutz	Dust cap
45	634 042 40	2	Blindstutzen	Blind socket
46	654 518 40	2	Blindstutzen	Blind socket
47	654 519 40	8	Blindstutzen	Blind socket
48	634 044 40	5	Mutter	Nut
49	654 520 40	8	Mutter	Nut
50	654 521 40	19	Mutter	Nut
51	253 577 40	65	Schild 2	Labels 2
52	*	nB.	Kette	Chain
53	006 639 98	18	Flanschhälfte	Half flange
54	006 725 98	10	O-Ring	O-Ring
55	319 484 99	40	Schraube	Bolt
56	343 866 99	40	Federring	Spring ring
57	006 638 98	20	Flanschhälfte	Half flange
58	006 729 98	9	O-Ring	O-ring
59	319 288 99	36	Schraube	Bolt
60	343 857 99	100	Federring	Spring ring
61	500 127 98	16	Flansch	Flange
62	501 898 98	16	Ring	Rubber ring
63	319 289 99	64	Schraube	Bolt
64	007 630 98	22	Flanschhälfte	Half flange
65	006 748 98	11	O-Ring	O-ring
66	319 274 99	48	Schraube	Bolt
67	343 856 99	62	Federring	Spring ring
68	242 737 40	2	Stopfen	Plug
69	635 284 40	2	Flanschverbindung	Flange connection
70	634 502 40	8	Flanschverbindung	Flange connection
71	654 922 40	10	Flanschverbindung	Flange connection
72	654 921 40	12	Flanschverbindung	Flange connection
73	662 993 40	1	Ventilhalter	Valve retainer
74	662 998 40	1	Verteilerstück	Distributor
75	874 879 40	2	Halter	Retainer

Hydr. Gegengewicht I
Hydr. Counterweight I

117-7330

Seite/Page 8 / 11

Bild-Nr Fig Fig Fig Fig Bild nr	ET-Nr Part-No No. de Piece No. de Pieza No. del Pezzo Detalj nr	Stückzahl Qty Qte Ctd Qta Antal		Gegenstand Description Designation Descripción Designazione Benaemning
76	662 996 40	2	Verteilerstück	Distributor
77	662 995 40	2	T-Stück	T-Union
78	662 997 40	2	T-Stück	T-Union
79	874 878 40	2	Halter	Retainer
80	431 344 40	1	Ventilhalter	Valve retainer
81	419 279 40	1	Düsenträger	Nozzle socket
82	874 877 40	2	Halter	Retainer
83	874 876 40	2	Halter	Retainer
84	874 875 40	2	Halter	Retainer
85	874 873 40	2	Halter	Retainer
86	619 159 40	1	Blech	Plate
87	305 779 40	4	Ventilhalter	Valve retainer
88	245 103 40	1	Ventilhalter	Valve retainer
89	245 104 40	2	Ventilhalter	Valve retainer
90	552 904 40	4	L-Stück	Elbow piece
91	576 418 40	13	Flanschverbindung	Flange connection
-	502 190 98	13	O-Ring	O-ring
92	634 507 40	12	Flanschverbindung	Flange connection
-	500 463 98	12	O-Ring	O-ring
93	635 208 40	2	Flanschverbindung	Flange connection
-	006 729 98	2	O-Ring	O-ring
94	307 821 99	6	Schraube	Bolt
95	319 565 99	6	Schraube	Bolt
97	307 408 99	14	Schraube	Screw
98	332 110 99	24	Mutter	Nut
99	346 499 99	14	Federring	Spring ring
100	319 154 99	8	Schraube	Bolt
101	319 318 99	8	Schraube	Bolt
102	332 333 99	8	Mutter	Nut
103	343 855 99	8	Federring	Spring ring
104	319 315 99	2	Schraube	Screw
105	343 853 99	10	Federring	Spring ring
106	319 247 99	8	Schraube	Screw
107	332 332 99	14	Mutter	Nut
108	343 854 99	14	Federring	Spring ring
109	319 232 99	8	Schraube	Screw
110	319 249 99	2	Schraube	Screw
111	319 427 99	4	Schraube	Screw
112	454 136 40	1	Düse	Nozzle
113	500 658 99	1	Flanschhälfte	Half flange
114	288 759 40	1	O-Ring	O-ring

Hydr. Gegengewicht I
Hydr. Counterweight I

117-7330

Seite/Page 9 / 11

Bild-Nr Fig Fig Fig Fig Bild nr	ET-Nr Part-No No. de Piece No. de Pieza No. del Pezzo Detalj nr	Stückzahl Qty Qte Ctd Qta Antal		Gegenstand Description Designation Descripcion Designazione Benaemning
115	551 482 40	1	Wechselventil	Shuttle valve
116	324 687 40	1	Flanschanschluß	Flange connection
117	504 914 98	1	Flanschverbindung	Flange connection
118	634 487 40	2	Stutzen	Socket
119	551 529 40	14	Stutzen	Socket
120	634 238 40	12	Stutzen	Socket
121	509 549 98	2	Stutzen	Socket
122	621 012 40	4	Stutzen	Socket
123	576 181 40	2	Stutzen	Socket
124	634 072 40	14	Stutzen	Socket
125	592 818 40	10	Stutzen	Socket
126	551 279 40	4	Stutzen	Socket
127	551 447 40	4	Stutzen	Socket
128	004 398 98	4	Stutzen	Socket
129	551 510 40	2	Stutzen	Socket
130	509 461 98	4	Stutzen	Socket
131	551 483 40	4	Stutzen	Socket
132	621 032 40	8	Stutzen	Socket
133	621 032 40	8	Stutzen	Socket
134	621 053 40	6	Stutzen	Socket
135	551 989 40	16	Stutzen	Socket
136	551 389 40	20	Stutzen	Socket
137	634 393 40	15	Stutzen	Socket
138	551 448 40	4	Stutzen	Socket
139	551 526 40	4	Stutzen	Socket
140	509 550 98	3	Stutzen	Socket
141	510 260 98	5	Stutzen	Socket
142	576 404 40	8	Stutzen	Socket
143	634 533 40	4	Stutzen	Socket
144	634 533 40	4	Stutzen	Socket
145	373 003 99	2	Verschraubung	Union
146	634 052 40	4	Stutzen	Socket
147	576 442 40	4	Stutzen	Socket
148	634 303 40	8	Stutzen	Socket
149	511 135 98	6	Stutzen	Socket
150	511 015 98	4	Stutzen	Socket
151	551 404 40	4	Stutzen	Socket
152	551 380 40	16	Stutzen	Socket
153	502 752 98	3	Stutzen	Socket
154	576 468 40	2	Stutzen	Socket
155	592 172 40	2	Stutzen	Socket

Hydr. Gegengewicht I
Hydr. Counterweight I

117-7330

Seite/Page 10 /11

Bild-Nr Fig Fig Fig Fig Bild nr	ET-Nr Part-No No. de Piece No. de Pieza No. del Pezzo Detalj nr	Stückzahl Qty Qte Ctd Qta Antal		Gegenstand Description Designation Descripcion Designazione Benaemning
156	634 548 40	2	Stutzen	Socket
157	634 362 40	2	Stutzen	Socket
158	551 987 40	4	Stutzen	Socket
159	592 135 40	20	Stutzen	Socket
160	255 694 40	2	Verschlußschraube	Screw plug
161	551 461 40	8	Stutzen	Socket
162	551 444 40	8	Stutzen	Socket
164	551 401 40	4	Stutzen	Socket
166	551 349 40	6	Stutzen	Socket
169	226 376 40	1	Winkelstück	Elbow Piece
800	-	1	Schlauch	Hose, assy
801	-	1	Schlauch	Hose, assy
802	-	1	Schlauch	Hose, assy
803	-	1	Schlauch	Hose, assy
804	-	1	Schlauch	Hose, assy
805	-	1	Schlauch	Hose, assy
806	-	1	Schlauch	Hose, assy
807	-	1	Schlauch	Hose, assy
808	-	1	Schlauch	Hose, assy
809	-	1	Schlauch	Hose assy
810	-	1	Schlauch	Hose assy
811	-	1	Schlauch	Hose assy
812	-	2	Schlauch	Hose assy
813	-	2	Schlauch	Hose assy
814	-	8	Schlauch	Hose assy
815	-	8	Schlauch	Hose assy
816	-	4	Schlauch	Hose assy
817	-	4	Schlauch	Hose assy
818	-	4	Schlauch	Hose assy
819	-	2	Schlauch	Hose assy
820	-	2	Schlauch	Hose assy
821	-	2	Schlauch	Hose assy
822	-	1	Schlauch	Hose assy
823	-	1	Schlauch	Hose assy
824	-	1	Schlauch	Hose assy
825	-	1	Schlauch	Hose assy
826	-	4	Schlauch	Hose assy
			* Meterware, bei Bestellung Länge angeben	* Bulk ware, state length required
*	472 687 99	-	Kette	Chain

Hydr. Gegengewicht I
Hydr. Counterweight I

117-7330

Seite/Page 11 /11