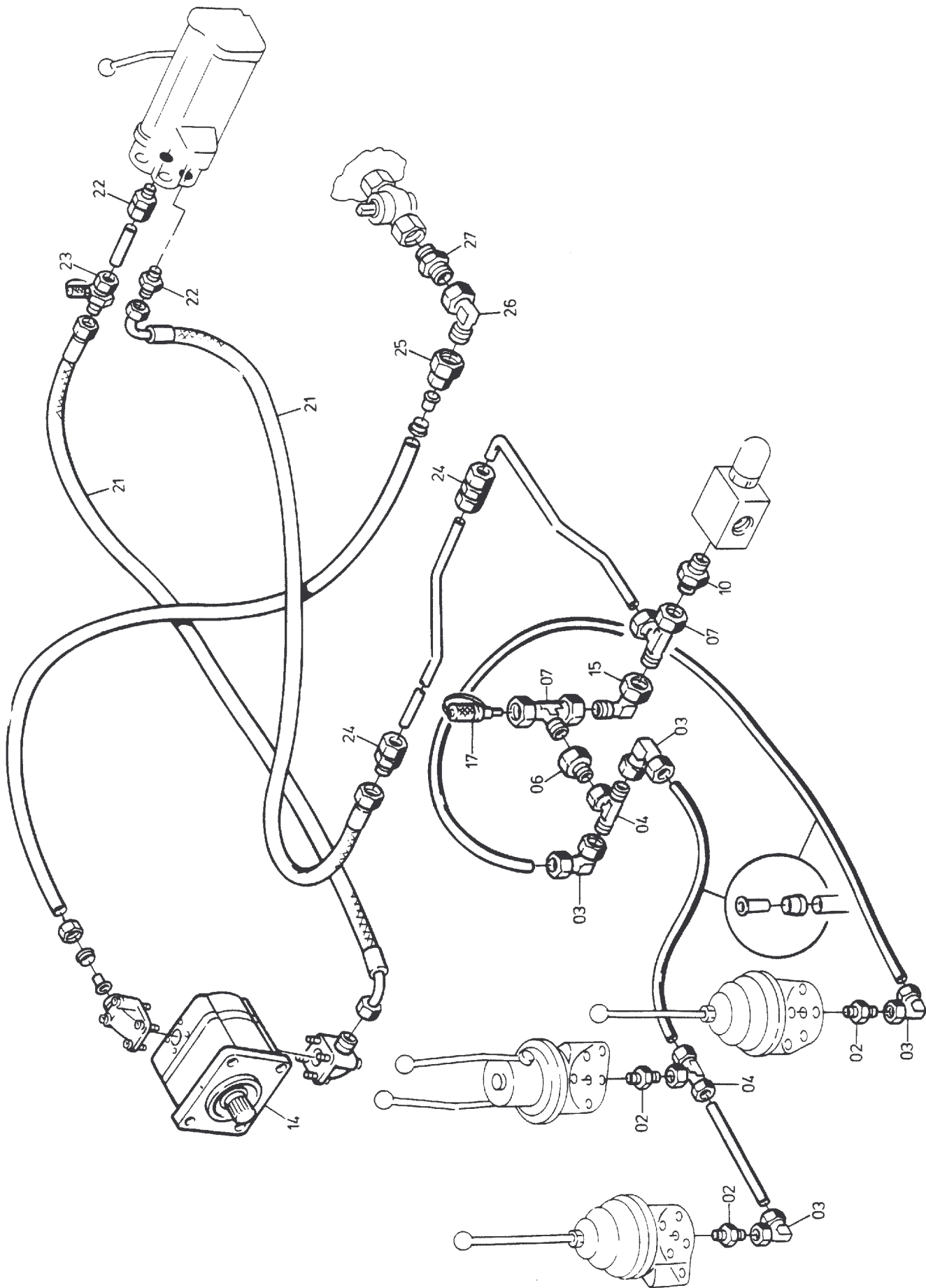
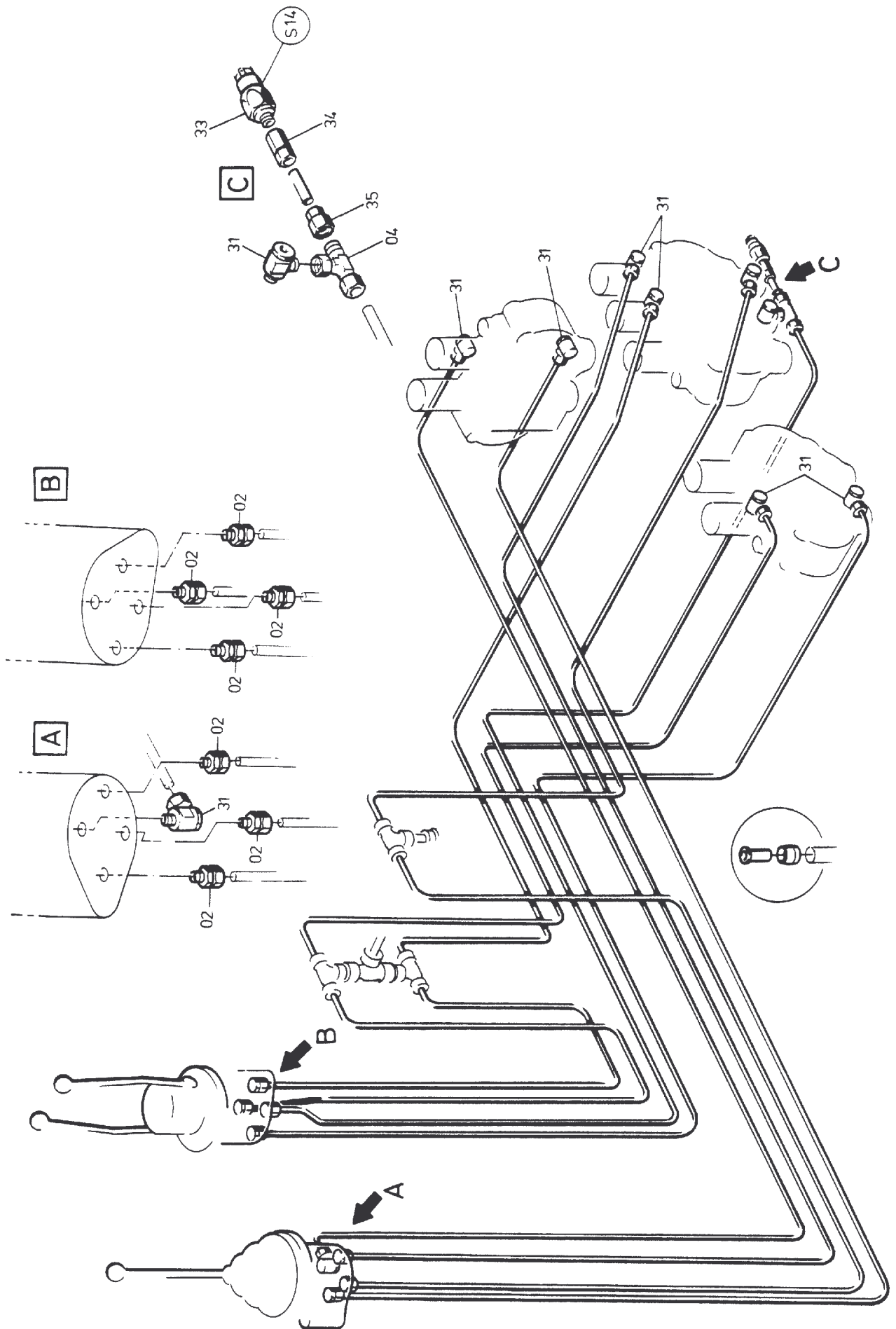
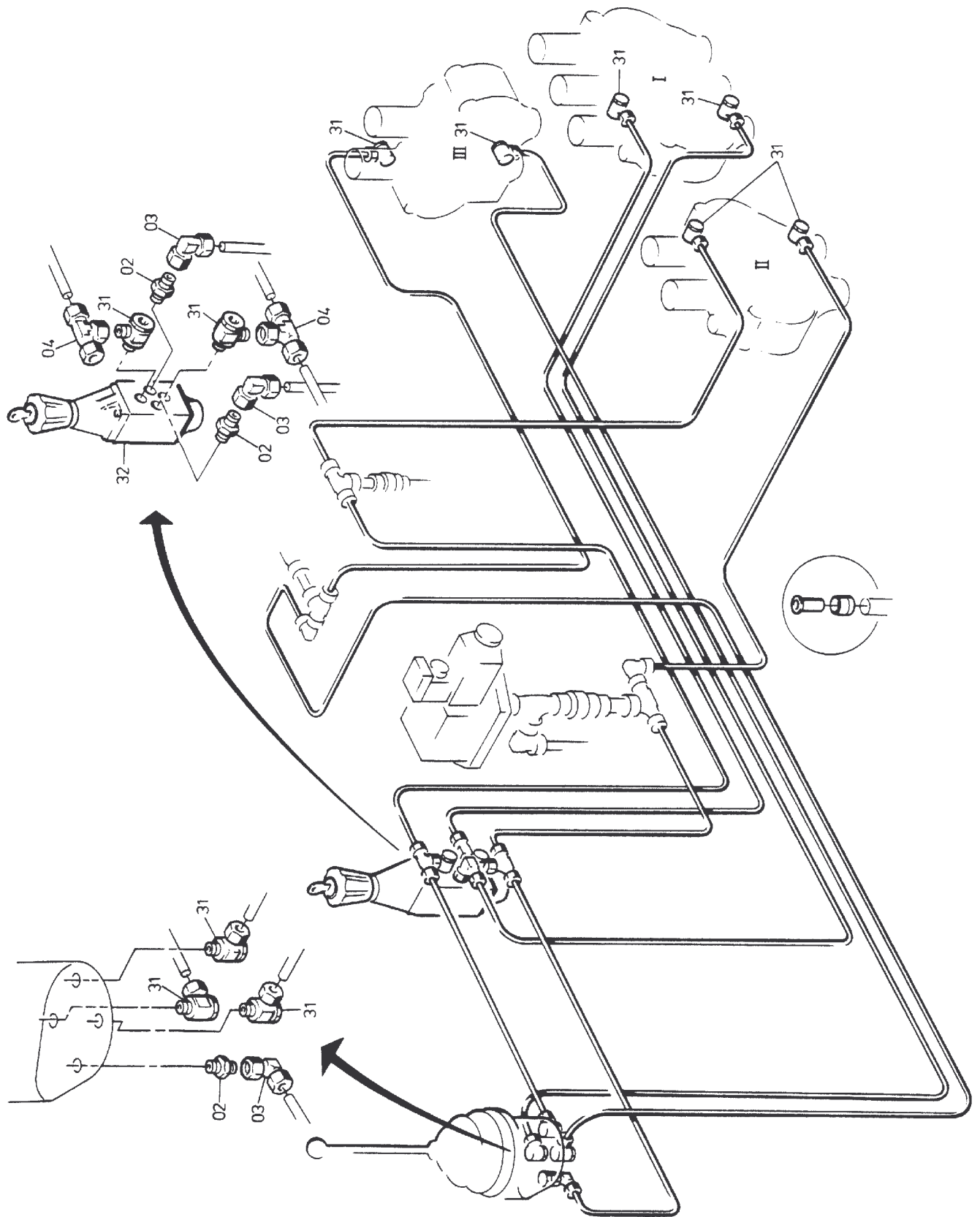


**122-1835b**



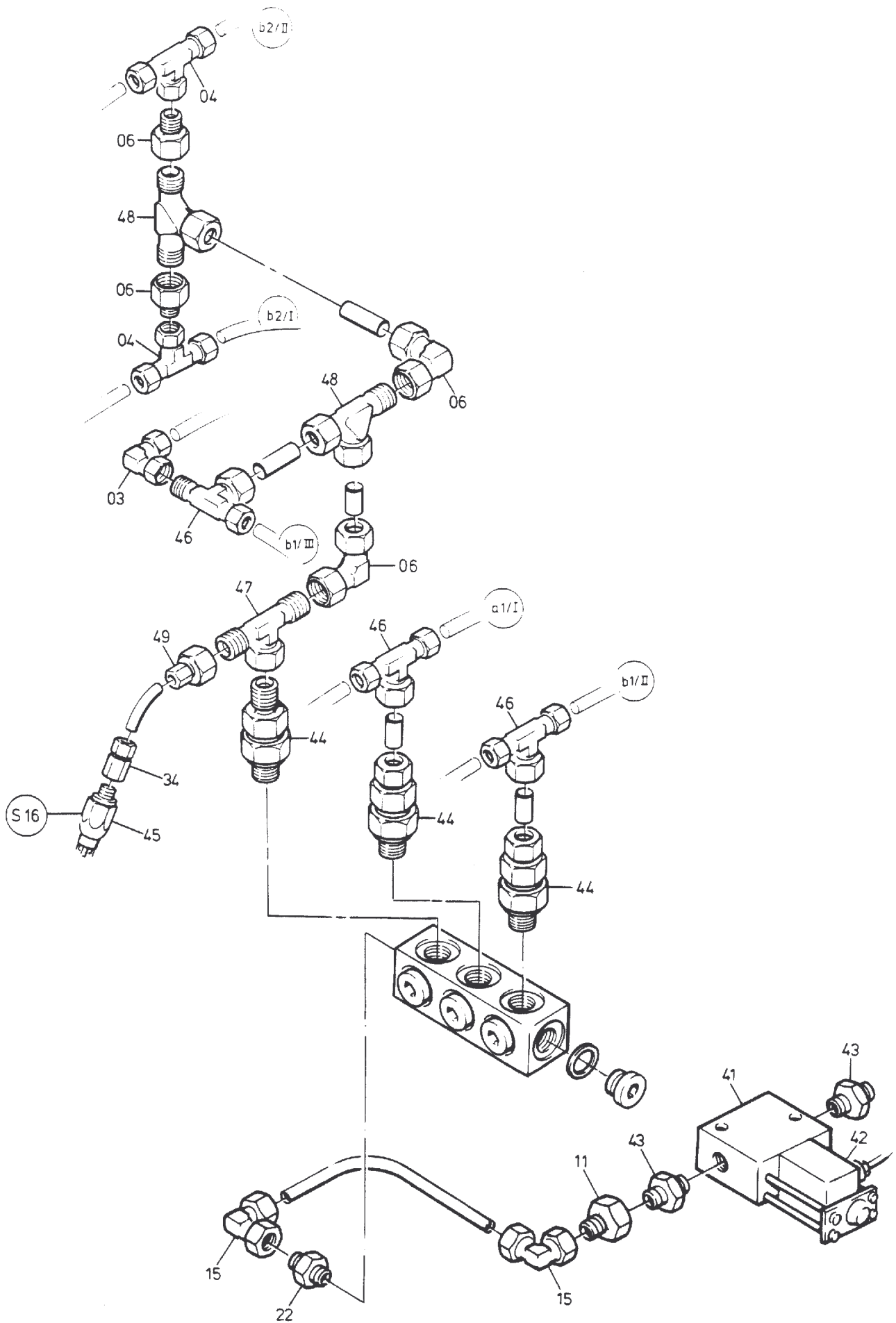
**122-1835b**



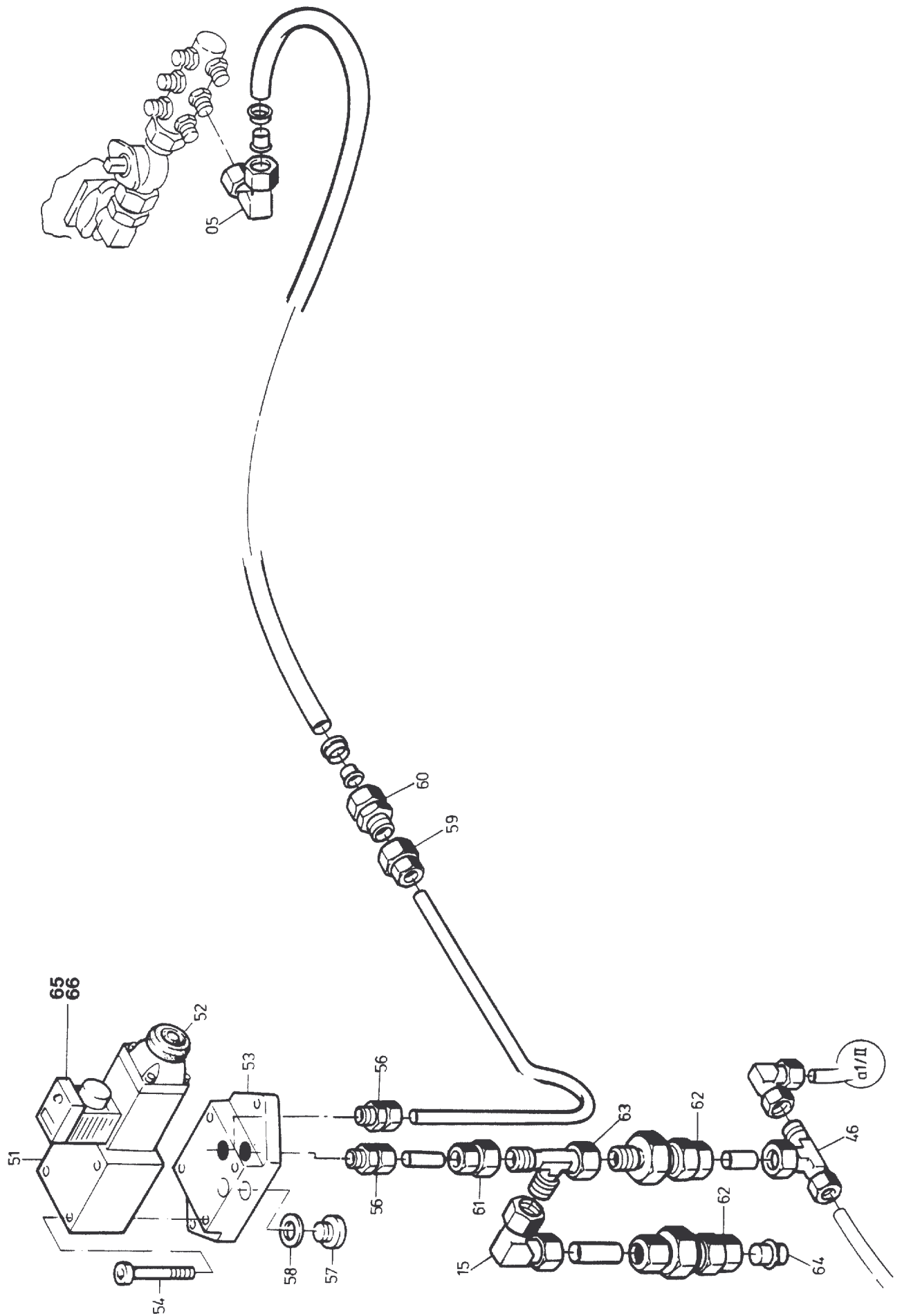


**122-1835b**

Seite/Page 4 / 8



**122-1835b**



**122-1835b**

Seite/Page 6 / 8

Bild-Nr Fig Fig Fig Fig Bild nr	ET-Nr Part-No No. de Piece No. de Pieza No. del Pezzo Detalj nr	Stückzahl Qty Qte Ctd Qta Antal		Gegenstand Description Designation Descripcion Designazione Benaeming
01	-	2	Vorsteuergerät siehe EL-Blatt 90-0280, etc.	Pilot control unit see page 90-0280, etc.
02	370 312 99	16	Verschraubung	Union
03	372 171 99	12	Verschraubung	Union
04	372 107 99	7	Verschraubung	Union
05	372 175 99	4	Verschraubung	Union
06	372 898 99	4	Verschraubung	Union
07	371 954 99	4	Verschraubung	Union
08	371 956 99	1	Verschraubung	Union
09	-	1	Vorsteuergerät siehe EL-Blatt 90-0228	Pilot control unit see page 90-0228
10	370 314 99	2	Verschraubung	Union
11	372 909 99	2	Verschraubung	Union
12	145 736 40	1	Druckbegrenzungsventil, kpl. einschl. Bild-Nr. 13 (30 bar)	Pressure relief valve, assy. incl. fig-no: 13
13	170 499 40	1	Ventilpatrone	Pressure relief valve
14	-	1	Steuerölpumpe siehe EL-Blatt Motoreinbau Gruppe 12	Control oil pump see page engine assy. group 12
15	372 173 99	6	Verschraubung	Union
17	006 525 98	1	Meßstutzen	Test adapter
21	300 571 40	2	Schlauchleitung	Hose assy.
22	372 426 99	3	Verschraubung	Union
23		1	Meßverschraubung	Test union
24	370 304 99	2	Verschraubung	Union
25	372 933 99	1	Verschraubung	Union
26	372 178 99	1	Verschraubung	Union
27	374 425 99	1	Verschraubung	Union
31	006 894 98	19	Verschraubung	Union
32	159 941 40	1	Wegeventil	Directional spool valve
33	324 473 40	1	Druckschalter 2-20 bar (S34b)	Pressure switch
34	372 823 99	2	Verschraubung	Union
35	372 891 99	1	Verschraubung	Union
41	324 144 40	1	Magnetventil Y1	Solenoid valve
42	688 866 00	1	Magnet (viereckig)	Magnet (square)
43	372 476 99	2	Verschraubung	Union
44	371 554 99	3	Verschraubung	Union
45	319 471 40	1	Druckschalter 6,5 bar (S16)	Pressure switch
46	373 666 99	4	Verschraubung	Union
47	372 107 99	1	Verschraubung	Union
48		2	Wechselventil	Shuttle valve

**Hydraulik - Steuerleitungen**  
**Hydraulic - Control Lines**

**122-1835b**

Seite/Page 7 / 8

<b>Bild-Nr</b> Fig Fig Fig Fig Bild nr	<b>ET-Nr</b> Part-No No. de Piece No. de Pieza No. del Pezzo Detalj nr	<b>Stückzahl</b> Qty Qte Ctd Qta Antal		<b>Gegenstand</b> Description Designation Descripcion Designazione Benaemning
49	372 896 99	1	Verschraubung	Union
51	324 144 40	1	Magnetventil (Y4)	Solenoid valve
52	960 910 00	1	Magnet	Magnet
53	180 325 40	1	Grundplatte	Plate
54	319 174 99	4	Schraube	Screw
56	370 313 99	2	Verschraubung	Union
57	313 174 99	2	Verschlußschraube	Screw plug
58	339 892 99	2	Dichtring	Seal ring
59	372 908 99	1	Verschraubung	Union
60	370 306 99	1	Verschraubung	Union
61	372 899 99	1	Verschraubung	Union
62	371 552 99	2	Ventil	Valve
63	372 614 99	1	Verschraubung	Union
64	371 855 99	1	Verschlußstopfen	Plug
65	348 698 40	1	Würfelstecker, entstört	Interference-free plug
66	348 678 40	1	Dichtung	Sealing
70	501 351 98	-	Kunststoffrohr ø 28 (Länge angeben) weitere Rohrverschraubungen s. EL-Blatt 90-9998, Anhang	Plastic pipe (state length required) further unions see page 90-9998, annex
			Rohre s. EL-Blatt 90-9959, Anhang	Pipes see page 90-9959, annex
			Rohrschellen s. EL-Blatt 90-9995, Anhang	Pipe clamps see page 90-9995, annex