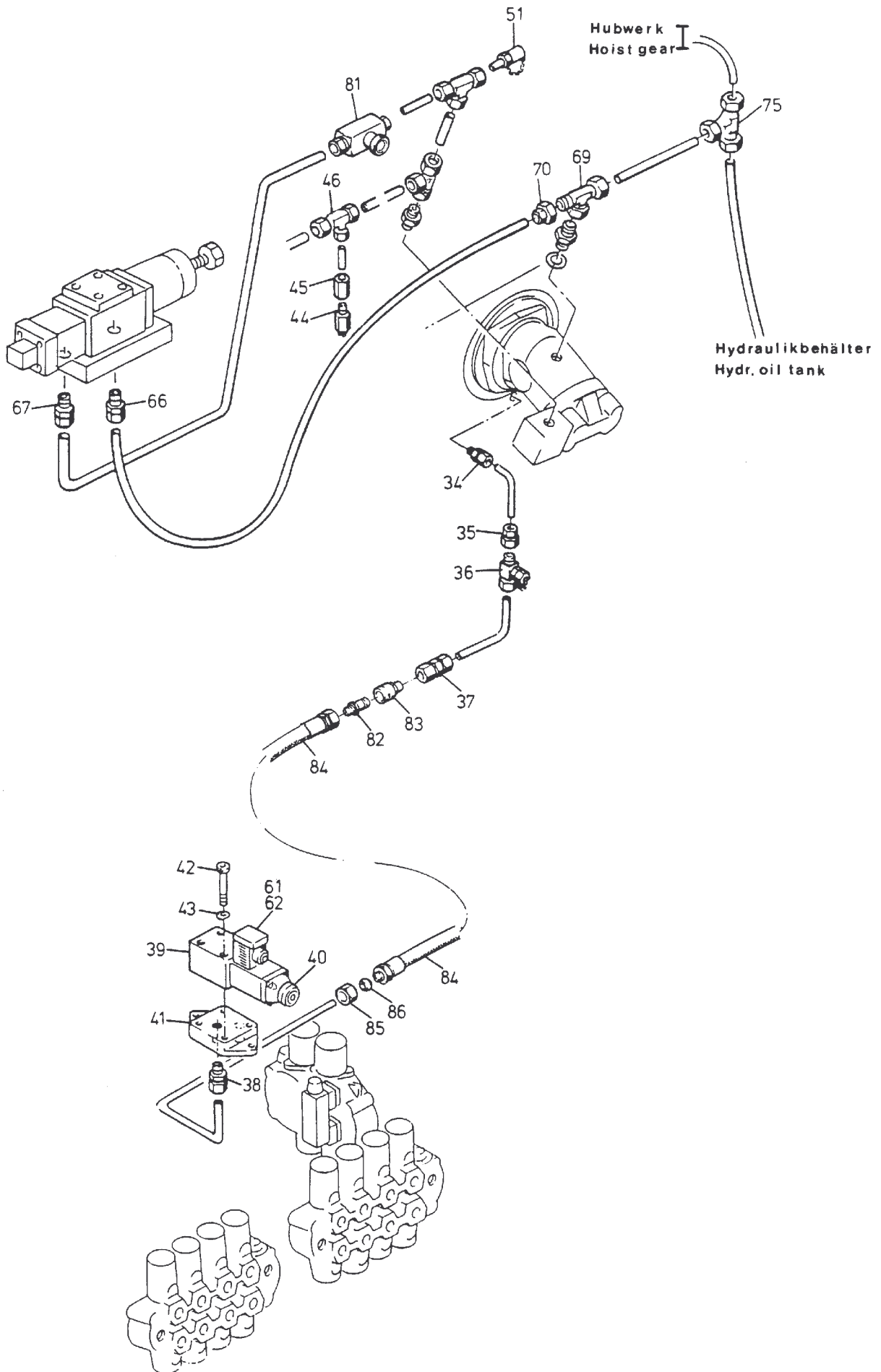


123-1860-1

Seite/Page 1 / 4



123-1860-1

Seite/Page 2 / 4

Bild-Nr Fig Fig Fig Fig Bild nr	ET-Nr Part-No No. de Piece No. de Pieza No. del Pezzo Detalj nr	Stückzahl Qty Qte Ctd Qta Antal		Gegenstand Description Designation Descripcion Designazione Benaeming
01	-	1	Hubwerkmotor siehe EL-Blatt 90-1339	Hoisting gear motor see page 90-1339
02	-	1	Hubwerksbremse siehe "Hubwerksgetriebe"	Hoisting gear brake see "hoisting gear transmission"
03	176 216 40	1	Bremsventil	Brake valve
04	176 217 40	1	Grundplatte	Base plate
05	534 090 99	4	Schraube	Screw
06	343 856 99	4	Federring	Lock washer
07	343 857 99	4	Federring	Lock washer
08	357 967 40	1	Verteilerstück	Distributor piece
09	319 279 99	4	Schraube	Screw
11	145 751 40	2	Flanschhälfte	Half flange
12	006 729 98	1	O-Ring	O-ring
13	319 288 99	4	Schraube	Screw
14	343 857 99	4	Federring	Lock washer
17	348 927 40	1	Schlauchleitung NW 32	Hose assy.
18	348 928 40	1	Schlauchleitung NW 40	Hose assy.
19	371 247 99	1	Schneidring	Olive
20	371 237 99	1	Schneidring	Olive
21	371 280 99	1	Überwurfmutter	Union nut
22	371 266 99	1	Überwurfmutter	Union nut
23	372 619 99	1	Verschraubung	Union
24	372 932 99	2	Verschraubung	Union
25	372 452 99	2	Verschraubung	Union
26	372 629 99	1	Verschraubung	Union
27	372 996 99	2	Verschraubung	Union
28	372 462 99	2	Verschraubung	Union
34	372 432 99	1	Verschraubung	Union
35	372 896 99	1	Verschraubung	Union
36	004 165 98	1	Meß-Verschraubung	Test union
37	370 304 99	1	Verschraubung	Union
38	370 314 99	1	Verschraubung	Union
39	226 959 40	2	Magnetventil (Y19) u. (Y1b) einschl. Bild-Nr. 40	Solenoid valve incl. fig-no: 40
40	960 910 00	1	Magnet	Magnet
41	256 866 40	2	Grundplatte	Plate
42	319 174 99	8	Schraube	Screw
43	343 852 99	8	Federring	Lock washer
44	324 474 40	1	Druckschalter (S19b)	Pressure switch
45	370 312 99	1	Verschraubung	Union

Bild-Nr Fig Fig Fig Fig Bild nr	ET-Nr Part-No No. de Piece No. de Pieza No. del Pezzo Detalj nr	Stückzahl Qty Qte Ctd Qta Antal		Gegenstand Description Designation Descripcion Designazione Benaemning
46	373 750 99	1	Verschraubung	Union
51	004 029 98	1	Verschraubung	Union
61	348 698 40	1	Entstörstecker	Anti-interference plug
62	348 678 40	1	Dichtung	Gasket
63	372 465 99	2	Verschraubung	Union
64	372 998 99	1	Verschraubung	Union
65	372 187 99	1	Verschraubung	Union
66	372 412 99	1	Verschraubung	Union
67	371 452 99	1	Verschraubung	Union
68	180 807 40	1	Flanschverschraubung	Flange joint
69	372 119 99	1	Verschraubung	Union
70	372 907 99	1	Verschraubung	Union
71	202 967 40	1	Verschlußstopfen	Plug
72	308 437 99	2	Schraube	Bolt
73	332 353 99	2	Mutter	Nut
74	343 112 99	2	Federring	Lock washer
75	372 616 99	1	Verschraubung	Union
81	047 536 40	1	Drosselventil	Flow control valve
82	080 939 40	1	Kupplungsstutzen	Coupler
83	080 938 40	1	Kupplungsmuffe	Coupling sleeve
84	182 613 40	1	Hochdruckschlauch	H.P. hose
85	371 259 99	1	Überwurfmutter	Union nut
86	371 510 99	1	Schneidring	Olive
			weitere Rohrverschraubungen s. EL-Blatt 90-9998, Anhang	further unions see page 90-9998, annex
			Rohre s. EL-Blatt 90-9959, Anhang	Pipes see page 90-9959, annex
			Rohrschellen s. EL-Blatt 90-9995, Anhang	Pipe clamps see page 90-9995, annex