

**123-1900**

Seite/Page 1 / 4

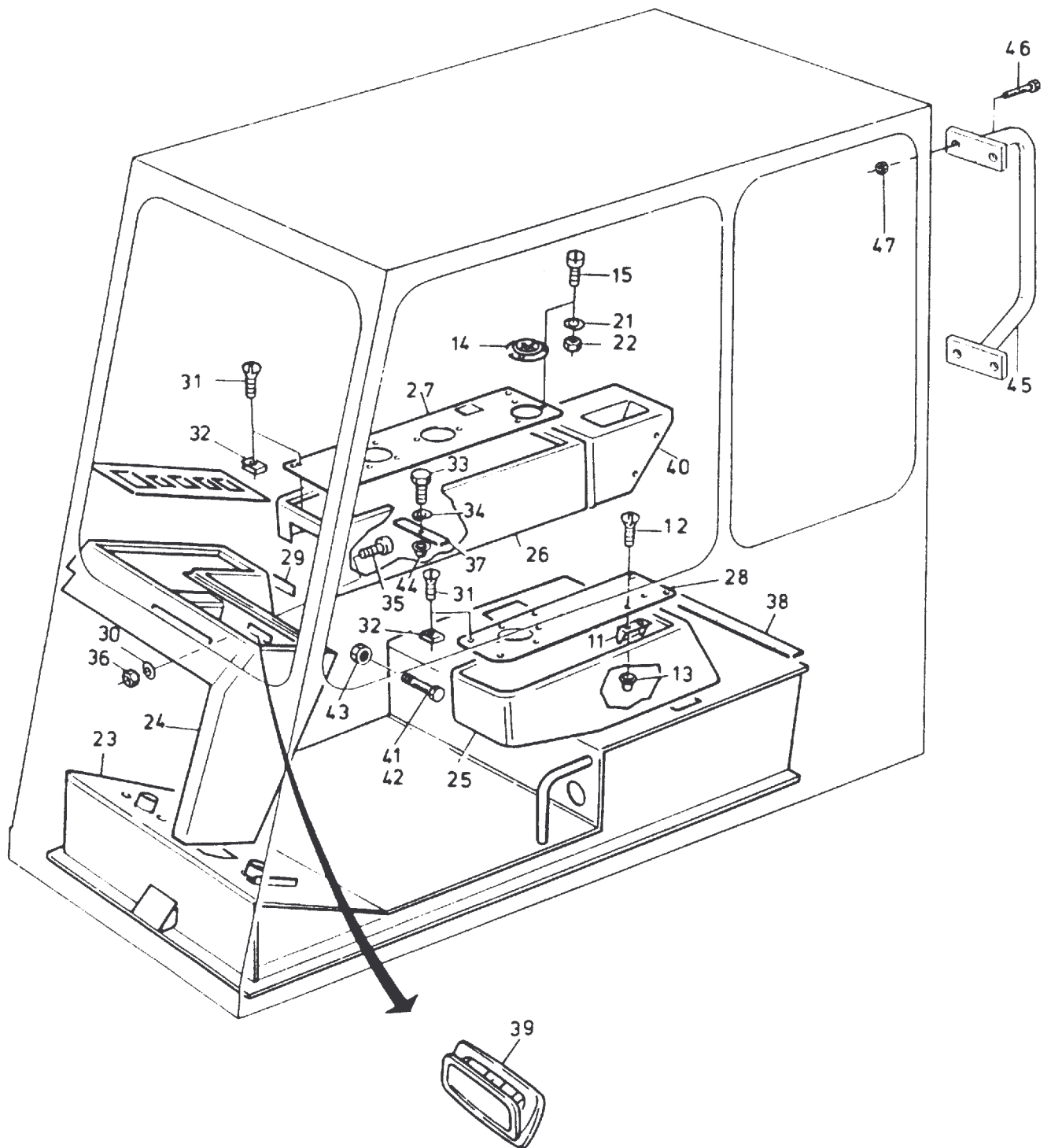


Bild-Nr Fig Fig Fig Fig Bild nr	ET-Nr Part-No No. de Piece No. de Pieza No. del Pezzo Detalj nr	Stückzahl Qty Qte Ctd Qta Antal		Gegenstand Description Designation Descripcion Designazione Benaemning
00	-	1	Kabine siehe EL-Blatt 130-1900, etc.	Cabin see page 130-1900, etc.
01	-		Verglasung siehe EL-Blatt 130-1901, etc.	Glazing see page 130-1901, etc.
02	255 430 40	1	Fahrersitz	Driver's seat
03	307 750 99	4	Schraube	Screw
04	346 510 99	4	Federring	Lock washer
05	348 633 40	1	Bodenmatte 900 x 845	Floor mat
06	256 897 40	1	Trittleiste, L = 900	Foot board
07	325 264 99	12	Schraube	Screw
08	307 777 99	3	Schraube	Screw
09	346 500 99	3	Federring	Lock washer
10	332 113 99	3	Mutter	Nut
11	259 983 40	1	Winkel	Angle
11	299 330 40	1	Winkel ab Bau-Nr. 38 016	Angle from s/no. 38 016
12	318 578 99	2	Schraube	Screw
13	288 821 40	2	Blindniet-Mutter	Blind rivet-nut
14	099 423 40	1	Dosenlibelle	Box level
15	321 011 99	3	Schraube	Screw
16	269 032 40	1	Kopfstütze (Kundenwunsch)	Neck-rest (optional equipment)
17	288 964 40	1	Armlehne links, lang (Kundenwunsch)	Arm rest, l.h., long (optional equipment)
17	348 664 40	1	Armlehne links, kurz (Kundenwunsch)	Arm rest, l.h., short (optional equipment)
18	288 965 40	1	Armlehne rechts, kurz (Kundenwunsch)	Arm rest, r.h., short (optional equipment)
19	348 658 40	1	Innenspiegel mit Halter	Inner mirror with retainer
20	318 577 99	4	Schraube	Screw
21	340 462 99	3	Scheibe	Washer
22	332 109 99	3	Mutter	Nut
23	336 164 40	1	Podest	Platform
24	326 023 40	1	Armaturenpult	Instrument panel
25	258 659 40	1	Konsole	Bracket
26	260 030 40	1	Steuerpult	Control board
27	434 219 40	1	Blindplatte (ohne Verfahren von oben)	Blank plate (w/o drive from superstr.)
27	359 366 40	1	Instrumentenplatte, rechts (mit Verfahren von oben)	Instrument plate, r.h. (with drive from superstructure)
28	360 703 40	1	Instrumentenplatte, links	Instrument plate, l.h.
29	256 904 40		Köderprofil, 2000 lg.	Sealing profile
30	340 463 99	10	Scheibe	Washer

**Fahrerkabine, kpl.  
Driver's Cabin**

**123-1900**

Seite/Page 3 / 4

<b>Bild-Nr</b> Fig Fig Fig Fig Bild nr	<b>ET-Nr</b> Part-No No. de Piece No. de Pieza No. del Pezzo Detalj nr	<b>Stückzahl</b> Qty Qte Ctd Qta Antal		<b>Gegenstand</b> Description Designation Descripcion Designazione Benaemning
31	318 578 99	22	Schraube	Screw
32	269 159 40	20	Blechmutter	Nut
33	308 553 99	2	Schraube	Screw
34	346 510 99	2	Federing	Lock washer
35	320 821 99	10	Schraube	Screw
36	332 110 99	10	Mutter	Nut
37	259 982 40	2	Halter	Retainer
38	255 256 40		Band 60x30x3500	Strap
39	269 203 40	1	Aschenbecher	Ashtray
40	254 581 40	1	Konsole	Console
41	307 842 99	1	Schraube L=35	Bolt
42	307 844 99	3	Schraube L=35	Bolt
43	332 338 99	3	Mutter	Nut
44	348 635 40	2	Blindnietmutter	Blind rivet-nut
45	367 258 40	1	Griff (ab Bau-Nr. 38 002)	Handle (from s/no: 38 002)
46	307 729 99	4	Schraube	Bolt
47	332 110 99	4	Mutter	Nut
-	300 815 40	1	Feuerlöscher (Kundenwunsch)	Fire extinguisher (optional equipment)

**Fahrerkabine, kpl.  
Driver's Cabin**

**123-1900**

Seite/Page 4 / 4