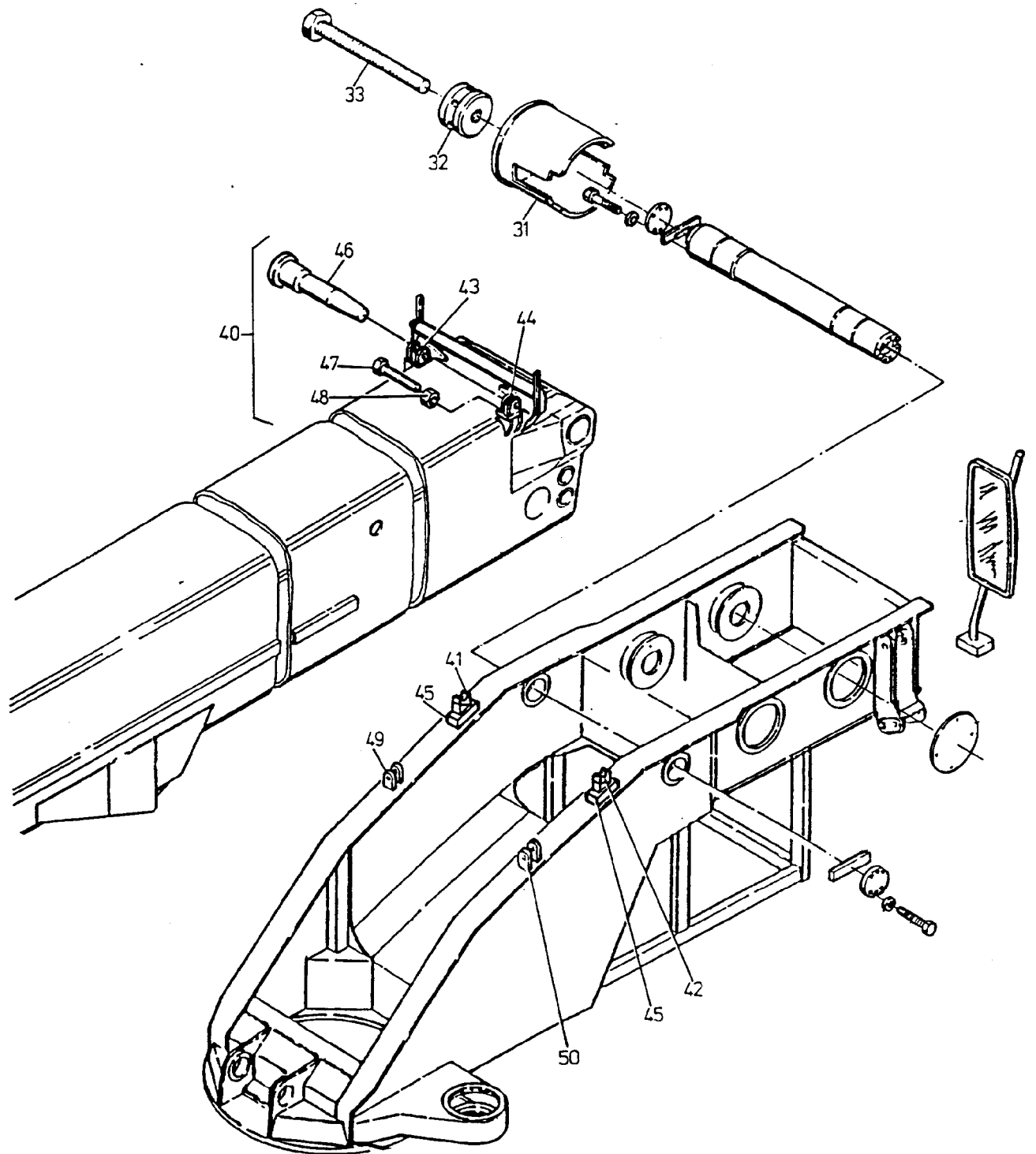


124-1010c



124-1010c

Bild-Nr Fig Fig Fig Fig Bild nr	ET-Nr Part-No No. de Piece No. de Pieza No. del Pezzo Detailj nr	Stückzahl Qty Qte Ctd Qta Antal		Gegenstand Description Designation Descripcion Designazione Benaemning
			Bild 1	Graphic 1
01	468 962 40	1	Oberwagenrahmen SK	Superstructure frame
02	423 305 40	1	Auslegerfußbolzen	Foot pin, boom
04	407 759 40	2	Deckel	Cover
05	393 674 40	2	Achshalter	Axle stirrup
06	343 112 99	12	Federring	Lock washer
07	307 808 99	12	Schraube	Bolt
08	-	1	Spiegel siehe EL-Blatt 122-1035a,etc.	Mirror see page 122-1035a,etc.
09	318 334 40	1	Deckel, rechts	Cover, r.h.
10	318 333 40	1	Deckel, links	Cover, l.h.
11	307 773 99	3	Schraube	Bolt
12	343 110 99	3	Federring	Lock washer
13	307 845 99	4	Schraube	Bolt
14	343 117 99	4	Federring	Lock washer
27	468 772 40	2	Seilabweiser	Rope deflector
28	307 425 99	6	Schraube	Bolt
29	343 108 99	6	Federring	Lock washer
30	469 409 40	1	Hydraulikrahmen	Hydr. frame
			Bild 2	Graphic 2
			Kundenwunsch: Abziehvorrichtung für Auslegerfußbolzen:	Optional equipment: Take-off, foot pin:
31	407 762 40	1	Führungsrohr	Guide tube
32	458 488 40	1	Abziehmutter	Take-off nut
33	506 642 98	1	Schraube	Bolt
			mech. Auslegerentbolzung	mech. boom unpinning
40	496 425 40	1	Zentriervorrichtung	Centering device
41	469 362 40	1	Prismo rechts (anschweißen)	V-block r.h. (to be welded)
42	469 363 40	1	Prismo links (anschweißen)	V-block l.h. (to be welded)
44	496 410 40	2	Lager (anschweißen)	Bearing (to be welded)
45	469 358 40	2	Keil (anschweißen)	Key (to be welded)
46	469 359 40	2	Bolzen	Pin
47	307 762 99	2	Schraube	Bolt
48	332 111 99	2	Mutter	Nut
49	469 396 40	2	Halter	Retainer
50	458 673 40	2	Halter	Retainer
Oberwagenrahmen Superstructure Frame			124-1010c	
			Seite/Page 3/3	