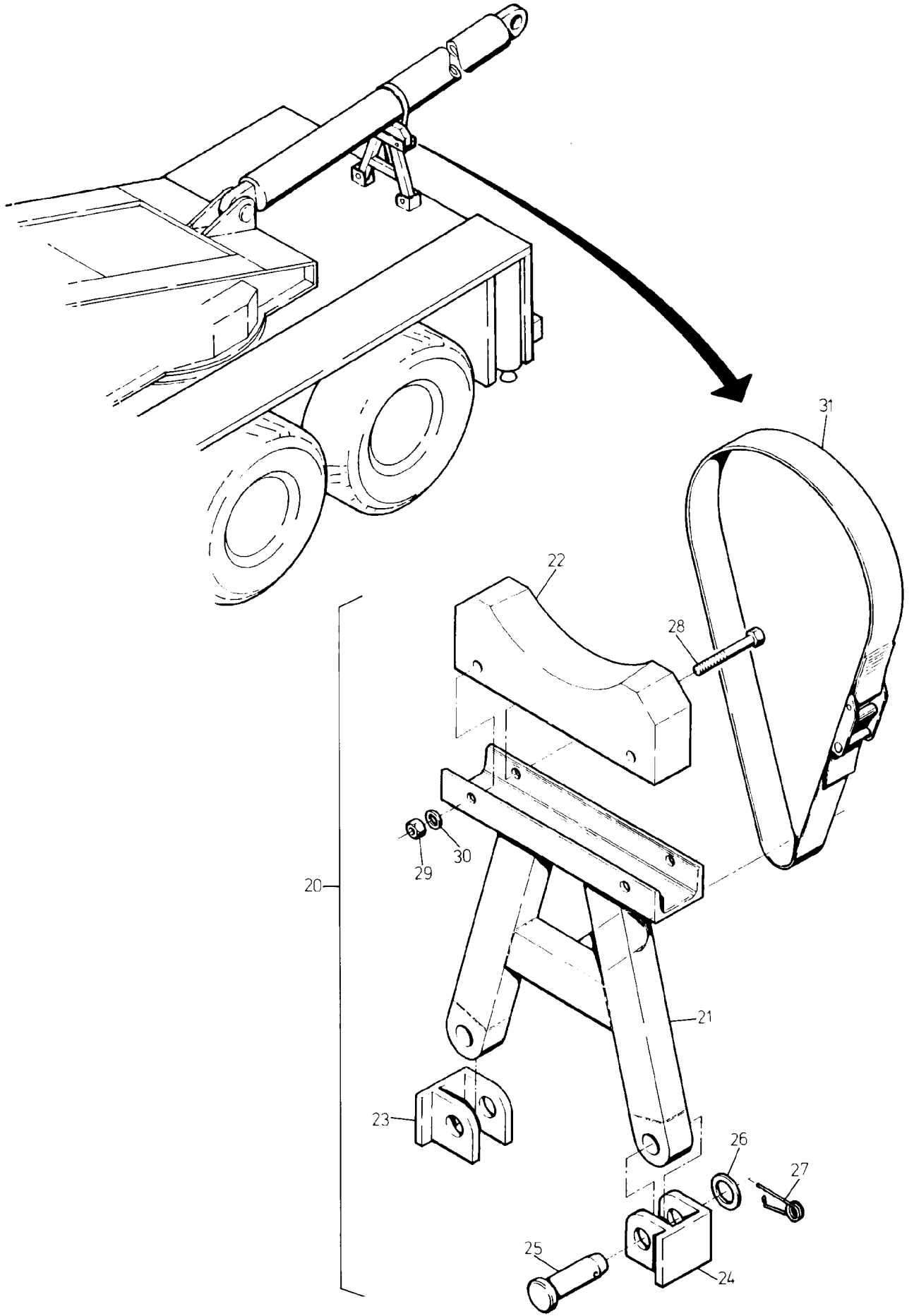


124-1015-2



124-1015-2

Bild-Nr Fig Fig Fig Fig Bild nr	ET-Nr Part-No No. de Piece No. de Pieza No. del Pezzo Detailj nr	Stückzahl Qty Qte Ctd Qta Antal		Gegenstand Description Designation Descripcion Designazione Benaemning
01	469 498 40	1	Bolzen	Pin
01	469 211 40	1	Bolzen ab Bau-Nr. 37 089	Pin from s/no: 37 089 up
02	393 670 40	1	Bolzen	Pin
03	422 397 40	2	Achshalter	Axle stirrup
04	-	1	Wippzylinder, s. EL-Blatt 124-1016 + 124-1017,etc.	Derricking cylinder, see page 124-1016 + 124-1017,etc.
05	500 333 98	2	Schraube	Bolt
06	469 497 40	2	Achshalter	Axle stirrup
07	307 826 99	4	Schraube	Bolt
10	-	1	Abziehvorrichtung für Wipp- zylinderbolzen s. EL-Blatt 124-1010a1/31-33	Puller device for derricking cylinder pin see page 124-1010a1/31-33
20	469 425 40	1	Wippzylinderablage	Cylinder support
21	469 424 40	1	Auflagebock	Surface
22	469 423 40	1	Auflageklotz	Surface
23	458 732 40	1	Lager rechts (anschweißen)	Bearing r.h. (to be welded)
24	458 733 40	1	Lager links (anschweißen)	Bearing l.h. (to be welded)
25	504 482 99	2	Bolzen	Pin
26	340 472 99	2	Scheibe	Washer
27	001 644 98	2	Sicherungsfeder	Locking spring
28	308 563 99	2	Schraube	Bolt
29	332 111 99	2	Mutter	Nut
30	504 015 98	2	Federring	Lock washer
31	394 936 40	1	Verzurrsystem	Fixing device