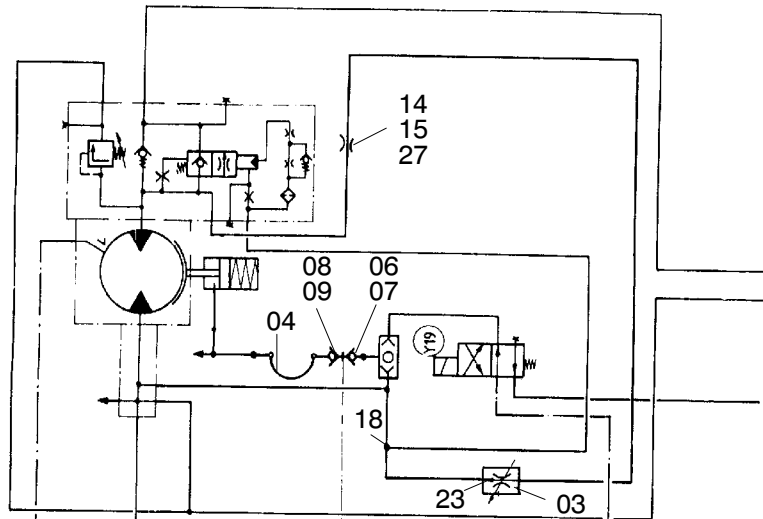
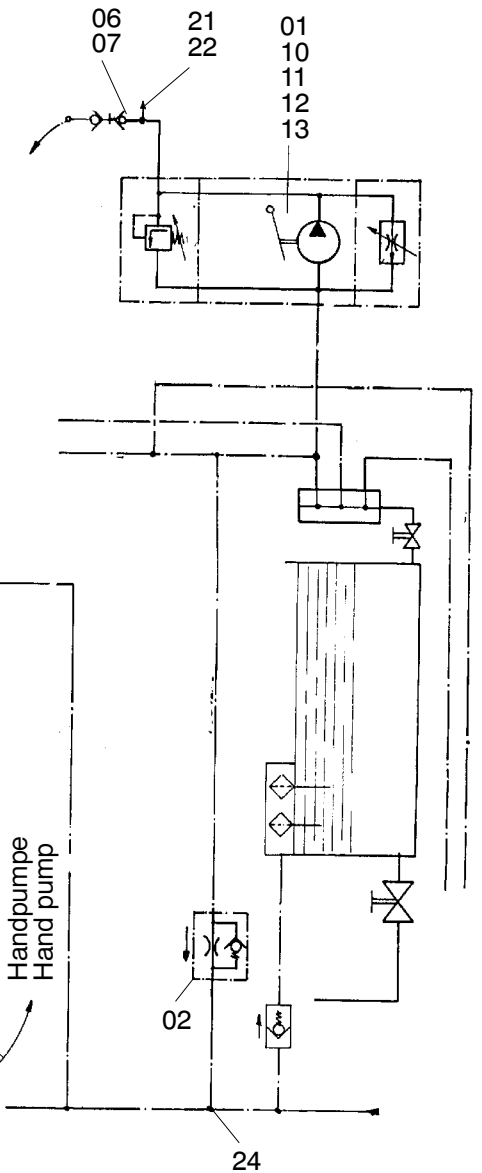
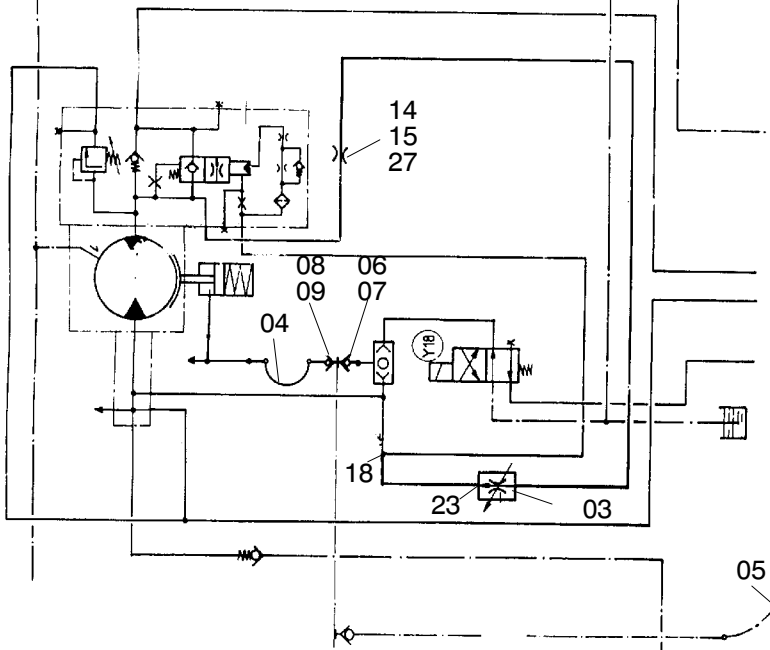


Hubwerk II
Hoist gear II



Hubwerk I
Hoist gear I



124-1898-5

Bild-Nr Fig Fig Fig Fig Bild nr	ET-Nr Part-No No. de Piece No. de Pieza No. del Pezzo Detailj nr	Stückzahl Qty Qte Ctd Qta Antal		Gegenstand Description Designation Descripcion Designazione Benaemning
01	624 983 40	1	Handpumpe	Hand pump
02	515 356 40	1	Drosselrückschlagventil	Throttle check valve
03	047 536 40	3	Drosselventil	Flow control valve
04	624 982 40	2	Schlauch NW 8x500	Hose
05	624 989 40	1	Schlauch NW 8x2000	Hose
06	551 600 40	4	Kupplungsmuffe	Coupling sleeve
07	551 588 40	4	Verschlußmutter	Lock nut
08	551 601 40	3	Kupplungsstecker	Coupler plug
09	551 589 40	3	Verschlußschraube	Plug
10	624 988 40	1	Pumpenhalter	Pump holding device
11	319 350 99	3	Schraube	Bolt
12	332 197 99	3	Mutter	Nut
13	625 002 40	1	Hebel	Lever
14	419 279 40	2	Düsenträger	Nozzle holder
15	621 048 40	2	Düse	Nozzle
21	371 974 99	1	Verschraubung	Union
22	004 396 98	1	Stutzen	Socket
23	371 473 99	6	Verschraubung	Union
24	372 618 99	1	Verschraubung	Union
25	372 435 99	4	Verschraubung	Union