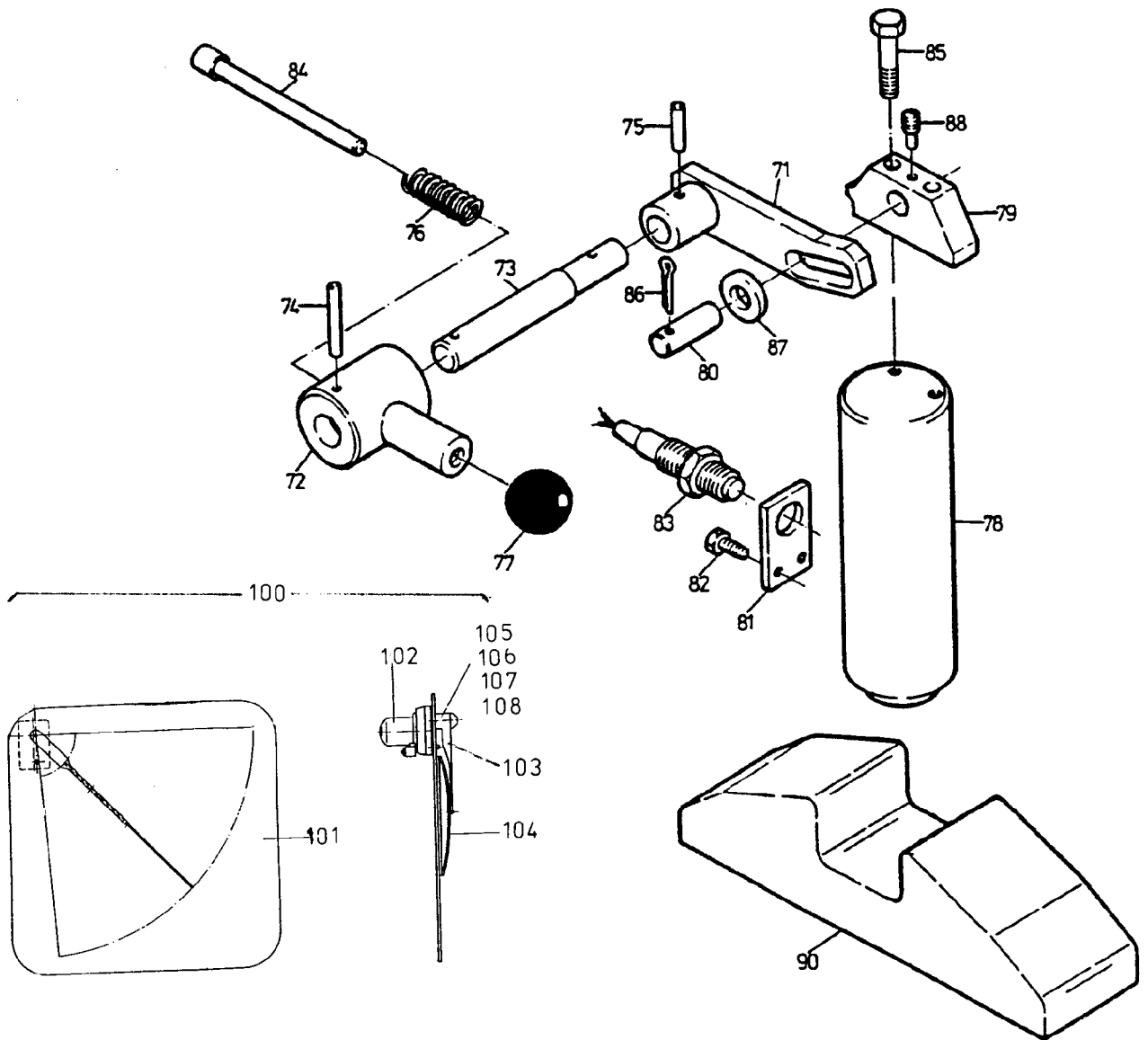
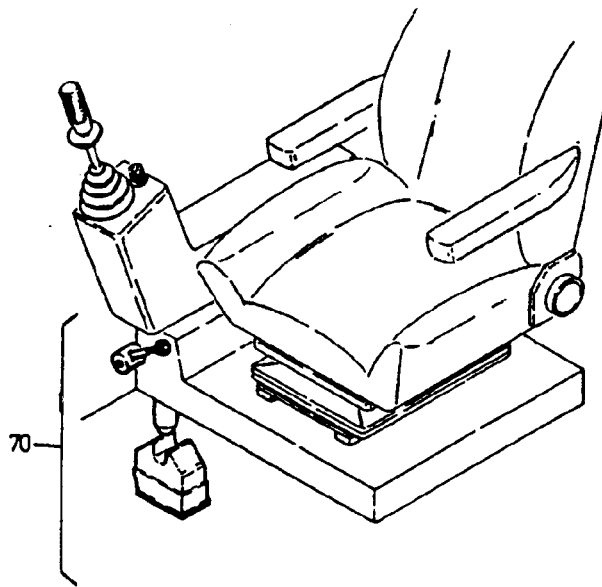


124-1900b



124-1900b

Bild-Nr Fig Fig Fig Fig Bild nr	ET-Nr Part-No No. de Piece No. de Pieza No. del Pezzo Detalj nr	Stückzahl Qty Qte Ctd Qta Antal		Gegenstand Description Designation Description Designazione Benaemning
			Bild 1	Graphic 1
00	-	1	Kabine siehe EL-Blatt 90-0940	Cabin see page 90-0940
01	495 777 40	1	Fahrersitz Einzelteile siehe EL-Blatt 90-0624	Operator's seat Parts break down see page 90-0624
03	307 462 99	8	Schraube	Bolt
04	343 108 99	20	Federring	Lock washer
05	394 148 40	1	Bodenmatte	Floor mat
06	511 390 40	1	Armaturenpuhl	Dash board
07	576 630 40	1	Aschenbecher	Ashtray
08	348 658 40	1	Innenspiegel	Interior rear mirror
09	318 577 99	3	Schraube	Bolt
10	318 578 99	9	Schraube	Bolt
11	167 659 40	9	Hohlscheibe	Shim
12	346 509 99	3	Federring	Lock washer
13	332 109 99	11	Mutter	Nut
15	320 976 99	7	Schraube	Bolt
16	340 904 99	4	Scheibe	Disc
17	350 762 40	1	Scheibe	Disc
18	504 014 98	12	Federring	Lock washer
20	332 110 99	10	Mutter	Nut
29	485 173 40	1	Dachkonsole aus Kunststoff	Roof console, plastic
30	509 493 98	5	Hutmutter	Cap nut
31	340 463 99	2	Scheibe	Disc
32	099 423 40	1	Dosenlibelle	Box level
33	321 011 99	3	Schraube	Bolt
34	*	-	Kantenschutzprofil 350 mm lg.	Cleat
35	512 344 40	2	Wischermotor - Abdeckung	Wiper motor - cover
36	307 730 99	10	Schraube	Bolt
37	307 172 99	10	Schraube	Bolt
38	564 023 40	1	Flansch	Flange
40	-	1	Scheibenwaschanlage u. Scheibenwischer siehe EL-Blatt 90-0940	Windscreen washing and wiper assy. see page 90-0940
47	307 728 99	2	Mutter	Nut
48	006 339 98	2	Schelle	Clamp
49	340 058 99	2	Scheibe	Washer
50	*	-	Kunststoffrohr	Plastic pipe
52	490 455 40	1	Sonnenrollo	Window shade
53	318 573 99	10	Schraube	Screw
54	320 974 99	2	Zyl.-Schraube	Screw
55	549 667 40	1	Abdeckblech	Cover plate
Kabine			124-1900b	
Cabin			Seite/Page 3/6	

Bild-Nr Fig Fig Fig Fig Bild nr	ET-Nr Part-No No. de Piece No. de Pieza No. del Pezzo Detalj nr	Stückzahl Qty Qte Ctd Qta Antal		Gegenstand Description Designation Descripcion Designazione Benaemning
55	529 166 40	1	Abdeckblech ab S. 51 (AC 435) ab S. 30 (AC 615)	Cover plate from serial 51 (AC 435) from serial 30 (AC 615)
56	326 811 40	1	Verschußstopfen	Plug
57	551 350 40	1	Blende	Visor
58	307 646 99	2	Schraube	Bolt
59	343 106 99	2	Federring	Lock washer
60	-	1	Radio siehe EL-Blatt 123-1995	Radio see page 123-1995
61	549 690 40	1	Trittstufe kpl.	Foot step assy.
62	307 425 99	4	Schraube	Bolt
64	307 822 99	4	Schraube	Bolt
65	512 216 40	1	Schild	Plate
-	300 815 40	1	Feuerlöscher * Meterware, bei Bestellung Länge angeben	Fire extinguisher * Bulk ware, state length required
*	167 692 40	-	Kantenschutzprofil	Cleat
*	501 682 98	-	Kunststoffrohr Bild 2	Plastic pipe Graphic 2
70	485 630 40	1	Oberwagenarretierung best. aus Bild-Nr. 71-88	Lock. device of superstructure consist. of fig-nos: 71-88
71	485 848 40	1	Hebel	Lever
72	485 919 40	1	Schalthebellager	Lever support
73	485 888 40	1	Bolzen	Pin
74	345 034 99	1	Spannstift	Dowel pin
75	345 178 99	1	Spannstift	Dowel pin
76	485 928 40	1	Druckfeder	Compression spring
77	296 660 40	1	Kugelkopf	Spherical head
78	485 851 40	1	Bolzen für AC 435	Pin for AC 435
78	485 852 40	1	Bolzen für AC 615	Pin for AC 615
79	485 849 40	1	Halterung	Holding device
80	485 889 40	1	Bolzen	Pin
81	485 850 40	1	Halter für Initiator	Retainer for initiator
82	307 728 99	2	Schraube	Bolt
83	461 616 40	1	Initiator	Initiator
84	485 893 40	1	Bolzen	Pin
85	308 841 99	2	Schraube	Bolt
86	342 059 99	1	Splint	Cotter pin
87	340 510 99	1	Scheibe	Disc
88	506 765 98	1	Gewindestift Für AC 435:	Threaded pin for AC 435:
90	485 748 40	1	Arretierungsleiste (anschweißen)	Stop rail (to be welded)

Kabine
Cabin

124-1900b

Seite/Page 4/6

Bild-Nr Fig Fig Fig Fig Bild nr	ET-Nr Part-No No. de Piece No. de Pieza No. del Pezzo Detalj nr	Stückzahl Qty Qte Ctd Qta Antal		Gegenstand Description Designation Description Designazione Benaemning
-	511 759 40	1	Arretierungsleiste (anschrauben) - Japan	Stop rail (bolted) - Japan
			Für AC 615:	for AC 615
90	485 803 40	1	Arretierungsleiste (anschweißen)	Stop rail (to be welded)
90	485 750 40	1	Arretierungsleiste (anschweißen) - Japan	Stop rail (to be welded) - Japan
			Kundenwunsch:	Optional equipment:
			Scheibenwischer für Heckscheibe	Wiper for rear window
100	581 295 40	1	Heckscheibe mit Scheiben- wischer	Rear window with wiper
101	581 277 40	1	Heckscheibe für Wischer	Rear window for wiper
102	440 127 40	1	Wischermotor	Wiper motor
103	440 128 40	1	Wischerarm 285 mm lg.	Wiper arm
104	461 914 40	1	Wischerblatt	Wiper blade
105	446 248 40	1	Buchse	Bushing
106	446 247 40	1	Gummiring	Rubber ring
107	340 464 99	2	Scheibe	Disc
108	461 916 40	1	Kappe	Cap
			Anbau Arretierungsleiste - geschraubt	Screw on rail
-	512 389 40	1	Halterung (anschweißen)	Holding device (to be welded)
-	512 391 40	1	Arretierungsleiste (Serie)	Stop rail (series)
-	512 619 40	1	Arretierungsleiste (bei Einbau Schnellverbindung)	Stop rail (at quick disconnect)
-	512 392 40	2	Arretierungsleiste (bei Vorbereitung für Schnellverbindung)	Stop rail (disconnect prepared)
-	308 404 99	3	Schraube	Bolt
-	332 340 99	3	Mutter	Nut
-	343 124 99	3	Federring	Lock washer
			Für AC 435:	for AC 435:
			Anbau Arretierungsleiste	Screw on rail
-	511 755 40	1	Halter (anschweißen)	Retainer (to be welded)
-	511 757 40	1	Arretierungsleiste, Standard	Stop rail, standard
-	511 758 40	1	Arretierungsleiste, bei Schnellverbindung	Stop rail, for quick release
-	505 005 98	3	Schraube	Bolt
-	332 338 99	3	Mutter	Nut
-	346 511 99	3	Federring	Lock washer
			Für AC 615 ab Bau-Nr. 98 074	For AC 615 from s/no: 98 074 up
			Anbau Arretierungsleiste mit Bolzen:	Screw on rail with pin: (Serie) / (Standard)
-	564 740 40	1	Halter (anschweißen)	Retainer (to be welded)
Kabine Cabin				124-1900b
				Seite/Page 5/6

Bild-Nr Fig Fig Fig Fig Bild nr	ET-Nr Part-No No. de Piece No. de Pieza No. del Pezzo Detalj nr	Stückzahl Qty Qte Ctd Qta Antal		Gegenstand Description Designation Descripcion Designazione Benaemning
-	512 391 40	1	Arretierungsleiste	Stop rail
-	564 797 40	2	Bolzen	Bolt
-	340 615 99	2	Scheibe	Disc
-	342 102 99	2	Splint	Cotter pin
			Anbau Arretierungsleiste mit Bolzen: (Japan)	Screw on rail with pin: (Japan)
-	564 740 40	2	Halter (anschweißen)	Retainer (to be welded)
-	512 392 40	2	Arretierungsleiste	Stop rail
-	564 797 40	4	Bolzen	Bolt
-	340 615 99	4	Scheibe	Disc
-	342 102 99	4	Splint	Cotter pin
			bei Einbau Schnellverbindung	at quick disconnect only
-	512 619 40	2	Arretierungsleiste	Stop rail
Kabine Cabin				124-1900b Seite/Page 6/6