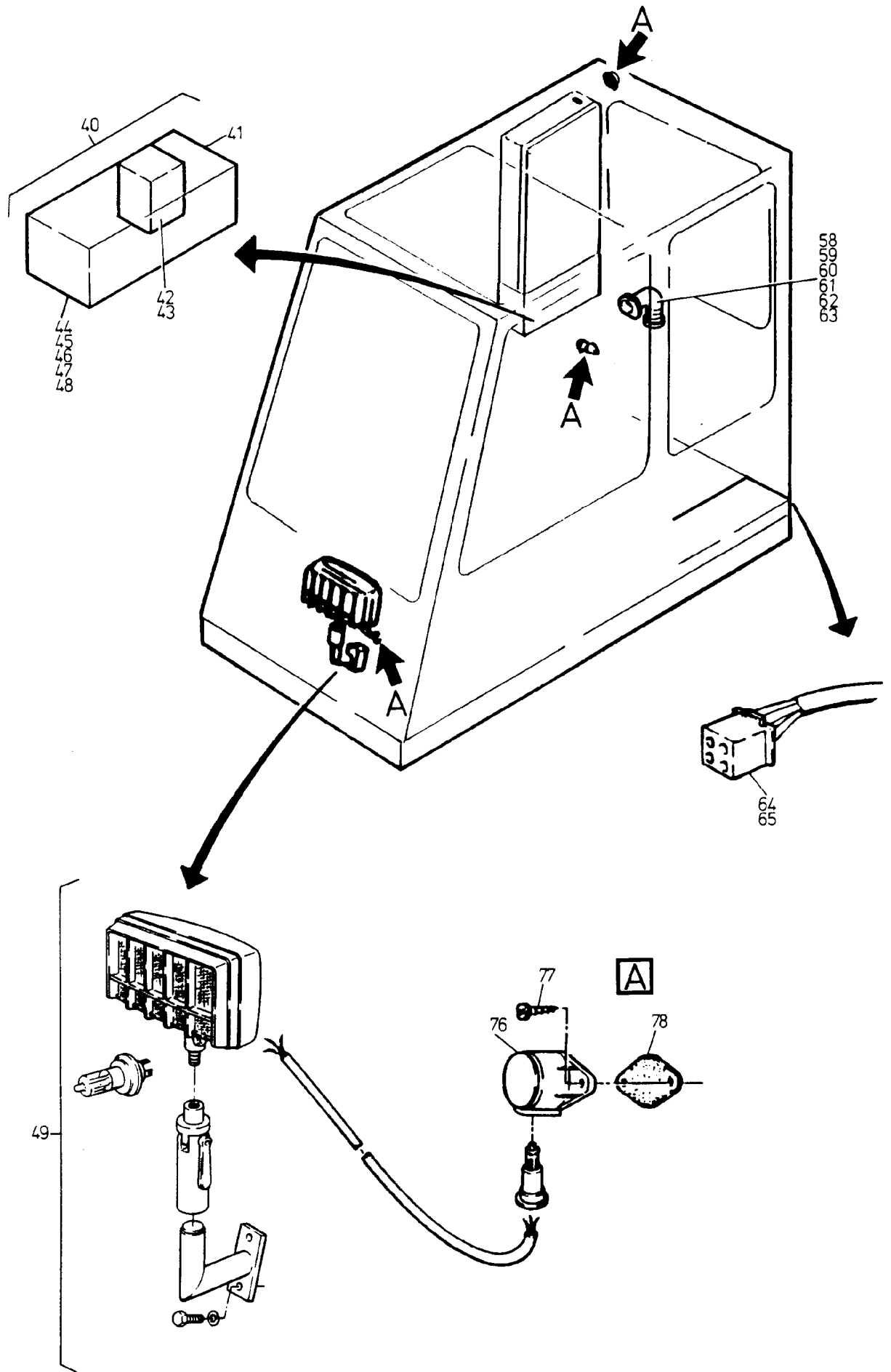


124-2105b



124-2105b

Bild-Nr Fig Fig Fig Fig Bild nr	ET-Nr Part-No No. de Piece No. de Pieza No. del Pezzo Detailj nr	Stückzahl Qty Qte Ctd Qta Antal		Gegenstand Description Designation Descripcion Designazione Benaemning
02	058 443 40	1	Horn	Horn
02	058 431 40	1	Horn ab 37195	Horn from S/no.37195 up
03	-	1	siehe EL-Blatt Zentraleinheit	see page main calculator
08	*		Kabel, 25-pol.	Cable 25 pole
09	*	-	Kabel, 14-pol.	Cable
10	*		Kabel, 8-pol.	Cable
11	348 698 40	17	Entstörstecker	Shielded plug
12	348 678 40	17	Gummidichtung	Sealing
13	394 640 40	1	Öldruckgeber	Oil pressure gauge
14	263 312 40	1	Temperaturgeber	Temperature transmitter
15	-	2	Druckaufnehmer siehe EL-Blatt 90-6364	Pressure contact see page 90-6364
16	*		Kabel 4-pol.	Cable
17	*		Kabel, schwarz	Cable, black
18	455 182 40	1	Doppeltaster für Gegengewichtszylinder kpl. mit 8m Kabel	Double-key for counterweight cylinder cpl. with 8m cable
19	*	-	Kabel 3-pol.	Cable 3 pole
20	160 999 40	1	Sicherungsdose einschl. Bild-Nr. 21	Fuse box incl. fig-no: 21
21	058 077 40	2	Sicherung	Fuse
25	490 689 40	1	Doppeltaster, alleine	Double-key, separate
26	490 716 40	1	Schlauschelle	Hose clip
27	*	-	Kabel, 5-pol.	Cable
30	417 645 40	1	Halter	Retainer
30	625 071 40	1	Halter ab 37195	Retainer from S/no.37195
31	461 616 40	1	Initiator (2x105)	Initiator
32	326 439 40	1	Schaltnocken	Control cam
40	455 210 40	1	Kasten Teleskop-Synchronisierung	Box tele-synchron
41	440 659 40	1	Klemmkasten	Junction box
42	490 938 40	1	Teleskopieranzeige,kpl.	Telescoping indication
43	-	1	Synchronüberwachung siehe EL-Blatt 90-7408	Synchron monitoring see page 90-7408
44	324 057 40	1	Tragschiene	Assembly rail
45	321 009 99	8	Schraube	Bolt
46	332 109 99	8	Mutter	Nut
47	346 509 99	8	Federring	Lock washer
48	340 461 99	12	Scheibe	Disc
49	-		Arbeitsscheinwerfer siehe EL-Blatt 130-2135a,etc.	Spotlight see page 130-2135a,etc.
58	414 930 40	1	Anschlußstutzen	Connection tube
59	414 924 40	1	Schutzschlauch	Protecting hose

**Elektrik /Kabine /Rahmen /Motor
Electric /Driver's Cab /Frame /Engine**

124-2105b

Seite/Page 3/4

Bild-Nr Fig Fig Fig Fig Bild nr	ET-Nr Part-No No. de Piece No. de Pieza No. del Pezzo Detailj nr	Stückzahl Qty Qte Ctd Qta Antal		Gegenstand Description Designation Descripcion Designazione Benaemning
60	414 932 40	1	Dichtung	Seal
61	321 016 99	4	Schraube	Bolt
62	346 499 99	4	Federring	Lock washer
63	332 110 99	4	Mutter	Nut
64	255 688 40	1	Steckhülsegehäuse	Female housing
65	057 251 40	4	Steckhülse	Female housing
--	576 306 40	1	Druckknopftaster-Kab.Boden	Push button switch-Cab floor
--	320 975 99	2	Zyl.-Schraube	Bolt
--	343 104 99	2	Federring	Lock washer
76	057 278 40	3	Aufbausteckdose	Plug box
77	500 936 98	6	Blechschrabe	Bolt
78	182 086 40	3	Gummiunterlage	Rubber pad
-	180 425 40	1	Halter für Bild-Nr. 18	Retainer for fig-no: 18
-	455 579 40	1	Anschweißplatte	Weld on plate
-	318 308 99	2	Schraube	Bolt
			Neigungsgeber - Zusatzeinrichtung	Slope transmitter - add. equipment
-	442 119 40	1	Neigungsgeber kpl.	Slope transmitter
-	256 587 40	1	Alarmsummer	Warning bell
-	356 254 40	1	Meldeleuchte	Indicator light
-	356 256 40	1	Druckhaube, rot	Push hood, red
-	356 156 40	1	Glühlampe	Bulb
-	418 589 40	1	Bildzeichenfolie * Meterware, bei Bestellung Länge angeben	Graph. symbols - foil * Bulk ware, state length required
*	369 198 40	-	Kabel, 3-pol.	Cable
*	346 930 40	-	Kabel, 4-pol.	Cable
*	369 199 40	-	Kabel, 5-pol.	Cable
*	369 200 40	-	Kabel, 14-pol.	Cable
*	369 538 40	-	Kabel, 8-pol.	Cable
*	369 775 40	-	Kabel, 25-pol.	Cable
*	471 719 99	-	Kabel, schwarz	Cable
*	369 199 40	-	Kabel, 5-pol.	Cable