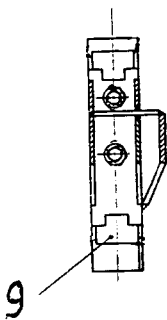
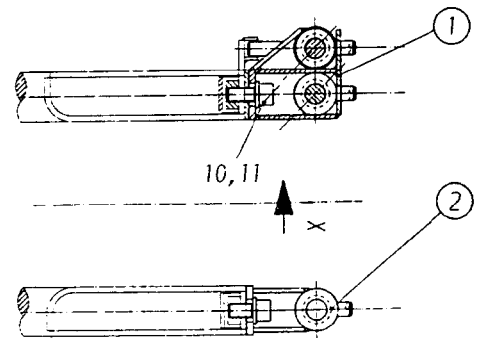
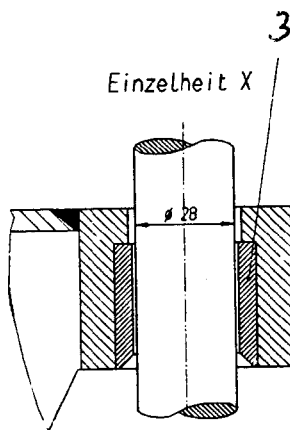
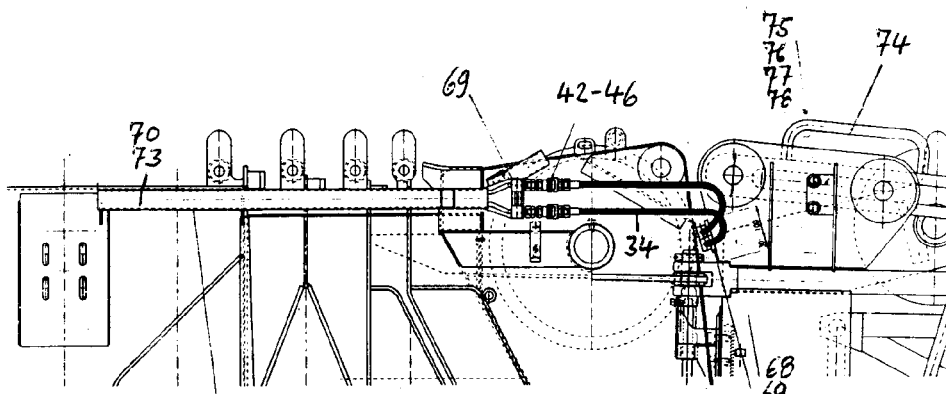
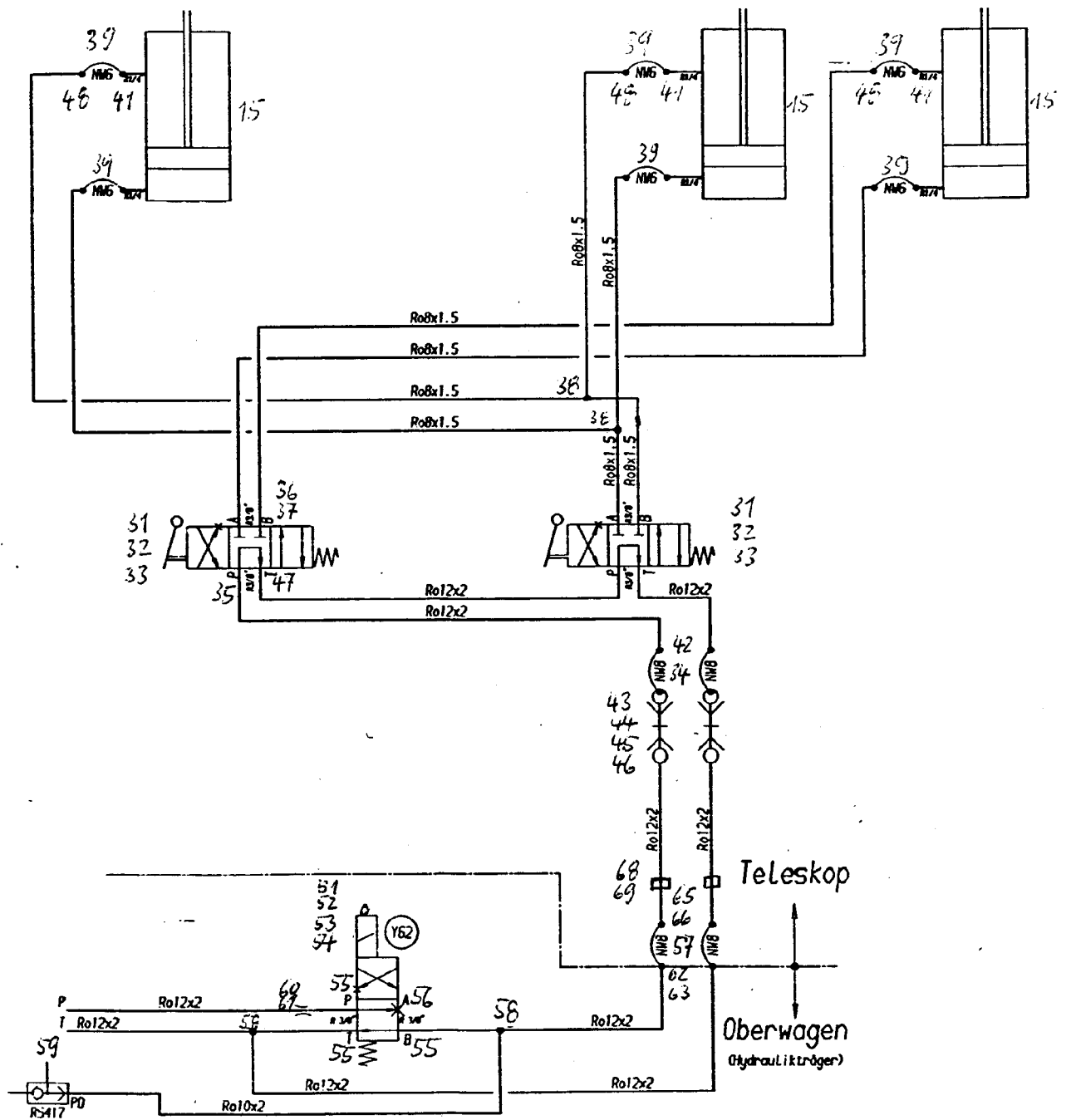


Schnitt B-B



Einzelheit X





124-6195

Bild-Nr Fig Fig Fig Fig Bild nr	ET-Nr Part-No No. de Piece No. de Pieza No. del Pezzo Detailj nr	Stückzahl Qty Qte Ctd Qta Antal		Gegenstand Description Designation Descripcion Designazione Benaemning
			<b>Bild 1</b>	<b>Graphic 1</b>
01	495 342 40	1	Konsole rechts	Console r.h.
02	495 354 40	1	Konsole links	Console l.h.
03	495 358 40	3	Frierbuchse	Freeze-in bushing
04	495 359 40	3	Bolzen	Pin
05	495 360 40	3	Bolzen	Pin
06	496 132 40	3	Bolzen	Pin
07	335 215 99	6	Bolzen	Pin
08	007 266 98	12	Sicherungsfeder	Locking spring
09	496 133 40	4	Knagge (anschweißen)	Driver (to be welded)
10	319 380 99	4	Schraube	Bolt
11	340 690 99	4	Scheibe	Disc
12	243 420 40	6	Ring	Ring
13	472 687 99	1	Kette, 2m lg.	Chain
15	-	3	Zylinder siehe EL-Blatt 90-0787	Cylinder see page 90-0787
20	319 270 99	2	Zyl.-Schraube	Screw
			<b>Bild 2</b>	<b>Graphic 2</b>
31	490 644 40	2	Wegeschieber	Directional control valve
32	318 914 99	4	Zyl.-Schraube	Screw
33	343 094 99	4	Federring	Lock washer
34	515 647 40	2	Schlauch NW 8x750	Hose
35	372 413 99	2	Verschraubung	Union
36	372 412 99	4	Verschraubung	Union
37	372 956 99	4	Verschraubung	Union
38	372 611 99	2	Verschraubung	Union
39	515 690 40	6	Schlauch NW 6x650	Hose
-	372 170 99	2	Verschraubung	Union
41	372 239 99	6	Verschraubung	Union
42	372 313 99	2	Verschraubung	Union
43	551 600 40	2	Kupplungsmuffe NW 8	Coupling sleeve
44	551 601 40	2	Kupplungsstecker NW 8	Coupler plug
45	551 588 40	2	Verschlußmutter	Nut
46	551 589 40	4	Verschlußschraube	Plug
47	007 140 99	2	Verschraubung	Union
48	372 756 99	4	Verschraubung	Union
51	226 959 40	1	4/2-Wege-Magnetventil	4/2-Directional solenoid valve
52	180 325 40	1	Grundplatte	Base plate
53	319 174 99	4	Zyl.-Schraube	Screw
54	343 852 99	4	Federring	Lock washer
55	372 413 99	3	Verschraubung	Union
56	255 694 40	1	Verschlußschraube	Plug
<b>Verbolzung und Hydraulik - Hauptauslegerverlängerung</b>				<b>124-6195</b>
<b>Pin Locking and Hydraulic - Main Boom Extension</b>				<b>Seite/Page 3/4</b>

<b>Bild-Nr</b> Fig Fig Fig Fig Bild nr	<b>ET-Nr</b> Part-No No. de Piece No. de Pieza No. del Pezzo Detailj nr	<b>Stückzahl</b> Qty Qte Ctd Qta Antal		<b>Gegenstand</b> Description Designation Descripcion Designazione Benaemning
57	196 537 40	2	Schlauch NW 8x1300	Hose
58	372 613 99	2	Verschraubung	Union
59	142 819 40	1	Wechselventil	Shuttle valve
60	226 354 40	1	Düse	Nozzle
61	688 557	1	Verschraubung	Union
62	371 510 99	2	Schneidring	Olive
63	371 259 99	2	Überwurfmutter	Union nut
65	372 411 99	6	Verschraubung	Union
66	372 599 99	2	Verschraubung	Union
68	453 552 40	1	Tragschiene	Assembly rail
69	145 812 40	8	Schelle	Clamp
70	511 230 40	1	Hydraulikanschluß	Hydr. connector
73	511 281 40	1	Schlauchhalter	Hose clamp
74	511 282 40	1	Blech (anschweißen)	Plate (to be welded)
75	511 283 40	2	Schutzstopfen	Protective plug
75	580 041 40	2	Schutzstopfen, ab 37 146	Protective plug, from 37 146 up
-	551 588 40	1	Verschlußmutter für Muffe ab 37 146	Nut for sleeve from 37 146 up
76	320 143 99	4	Zyl.-Schraube	Screw
76	318 380 99	2	Senkschraube ab 37 146	Countersunk screw from 37 146 up
-	340 506 99	2	Scheibe	Disc
77	343 105 99	8	Federring	Lock washer
77	506 765 98	2	Gewindestift, ab 37 146	Threaded pin, from 37 146 up
78	332 109 99	4	Mutter	Nut
-	552 186 40	1	Hinweisschild, Zylinder rot	Information sign, cylinder red
-	552 185 40	1	Hinweisschild, Zylinder grün	Information sign, cylinder green