

Hydr. Verbolzung

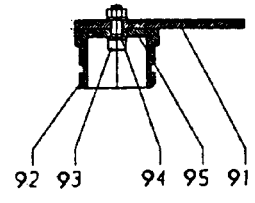
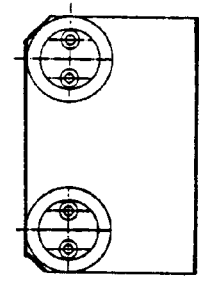
Teleskop (HAV)

Nippwerk (HAV)

Schlanchtrommel/HAV

Schlanchtrommel/HA

Überwagen



43-55 Schellen
Ø Anschluss KST 1/2"

124-6197

Bild-Nr Fig Fig Fig Fig Bild nr	ET-Nr Part-No No. de Piece No. de Pieza No. del Pezzo Detailj nr	Stückzahl Qty Qte Ctd Qta Antal		Gegenstand Description Designation Descripcion Designazione Benaemning
01	414 696 40	4	Magnetventil	Solenoid valve
02	226 474 40	4	Grundplatte	Base plate
03	226 475 40	2	Sperrventil	Non-return valve
05	370 314 99	16	Verschraubung	Union
07	372 614 99	6	Verschraubung	Union
08	372 899 99	6	Verschraubung	Union
10	372 242 99	1	Verschraubung	Union
11	370 542 99	1	Verschraubung	Union
12	371 954 99	5	Verschraubung	Union
13	370 324 99	1	Verschraubung	Union
14	372 898 99	1	Verschraubung	Union
15	372 263 99	1	Verschraubung	Union
16	372 173 99	2	Verschraubung	Union
17	372 109 99	1	Verschraubung	Union
18	372 172 99	3	Verschraubung	Union
19	180 477 40	4	Verschraubung	Union
20	253 577 40	4	Schild	Plate
21	319 231 99	16	Zyl.-Schraube	Bolt
22	343 853 99	16	Federring	Lock washer
23	308 575 99	8	Schraube	Bolt
24	332 333 99	8	Mutter	Nut
25	343 855 99	8	Federring	Lock washer
26	372 599 99	2	Verschraubung	Union
27	372 601 99	2	Verschraubung	Union
28	372 413 99	4	Verschraubung	Union
29	373 690 99	2	Verschraubung	Union
30	372 411 99	8	Verschraubung	Union
31	372 449 99	4	Verschraubung	Union
32	323 386 40	2	Kupplungsmuffe	Coupling sleeve
32	551 600 40	2	Kupplungsmuffe ab Bau-Nr. 31146	Coupling sleeve from s/no: 31146 up
33	323 387 40	2	Kupplungsstecker	Coupler plug
33	551 601 40	2	Kupplungsstecker ab Bau-Nr. 31146	Coupler plug from s/no: 31146 up
34	323 065 40	2	Schutzkappe	Protection cap
34	551 588 40	2	Verschlußmutter ab Bau-Nr. 31146	Nut from s/no: 31146 up
35	323 066 40	2	Schutzstopfen	Protective plug
35	551 589 40	2	Verschlußschraube ab Bau-Nr. 31146	Plug From s/no: 31146
36	370 313 99	9	Verschraubung	Union
37	372 241 99	3	Verschraubung	Union

Bild-Nr Fig Fig Fig Fig Bild nr	ET-Nr Part-No No. de Piece No. de Pieza No. del Pezzo Detailj nr	Stückzahl Qty Qte Ctd Qta Antal		Gegenstand Description Designation Descripcion Designazione Benaemning
38	372 894 99	4	Verschraubung	Union
39	372 411 99	1	Verschraubung	Union
40	372 611 99	2	Verschraubung	Union
41	372 399 99	2	Verschraubung	Union
42	372 239 99	6	Verschraubung	Union
43	490 644 40	2	Wegeschieber	Directional control valve
44	318 914 99	4	Zyl.-Schraube	Bolt
45	343 854 99	4	Federring	Lock washer
46	576 185 40	18	Schelle	Clamp
47	145 812 40	35	Schelle	Clamp
48	166 556 40	7	Schelle	Clamp
49	196 102 40	20	Schelle	Clamp
52	453 232 40	6	Tragschiene	Assembly rail
54	485 947 40	1	Tragschiene	Assembly rail
55	495 737 40	3	Tragschiene	Assembly rail
56	372 497 99	1	Verschraubung	Union
57	372 710 99	2	Verschraubung	Union
58	372 108 99	4	Verschraubung	Union
59	502 752 98	2	Stutzen	Socket
60	372 359 99	1	Verschraubung	Union
61	502 000 98	1	Stutzen	Socket
62	372 709 99	1	Verschraubung	Union
63	372 895 99	2	Verschraubung	Union
64	370 312 99	1	Verschraubung	Union
65	371 953 99	1	Verschraubung	Union
66	372 171 99	1	Verschraubung	Union
67	373 004 99	1	Verschraubung	Union
68	373 698 99	1	Verschraubung	Union
69	371 453 99	2	Verschraubung	Union
70	269 544 40	1	Rückschlagventil	Non-return valve
71	356 140 40	1	Ventil	Valve
72	551 682 40	2	Druckbegrenzungsventil	Pressure relief valve
90	511 281 40	1	Schlauchhalter	Hose clamp
91	511 282 40	1	Blech (anschweißen)	Plate (to be welded)
92	511 283 40	2	Schutzstopfen	Protective plug
93	320 143 99	4	Zyl.-Schraube	Bolt
94	343 105 99	8	Federring	Lock washer
95	332 109 99	4	Mutter	Nut
800	551 538 40	2	Schlauch NW 12x400	Hose
801	551 537 40	4	Schlauch NW 12x700	Hose
802	551 536 40	4	Schlauch NW 8	Hose
803	394 848 40	2	Schlauch NW 12x1350	Hose

Bild-Nr Fig Fig Fig Fig Bild nr	ET-Nr Part-No No. de Piece No. de Pieza No. del Pezzo Detailj nr	Stückzahl Qty Qte Ctd Qta Antal		Gegenstand Description Designation Descripcion Designazione Benaemning
804	196 537 40	2	Schlauch NW 8x1300	Hose
805	515 647 40	2	Schlauch NW 8x750	Hose
806	515 690 40	6	Schlauch NW 6x650	Hose