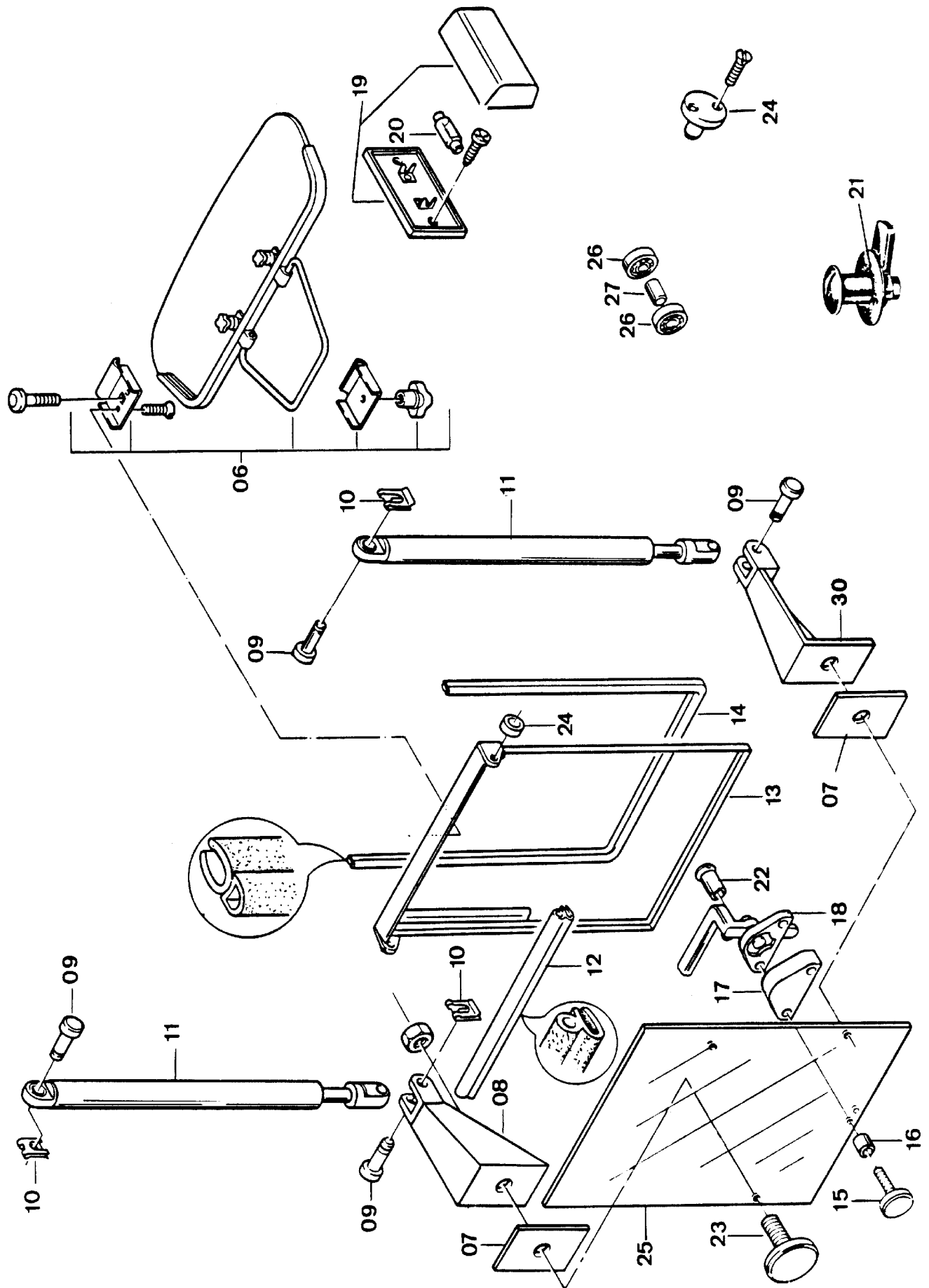


130-1900c

Seite/Page 1 / 3



130-1900c

Seite/Page 2 / 3

Bild-Nr Fig Fig Fig Fig Bild nr	ET-Nr Part-No No. de Piece No. de Pieza No. del Pezzo Detalj nr	Stückzahl Qty Qte Ctd Qta Antal		Gegenstand Description Designation Descripcion Designazione Benaemning
-	326 970 40		Fahrerkabine, kpl. mit Scheiben, Scheibenwischern und Sonnenblende	Driver's cab, assy. with windows, wipers and sun visor
01	058 461 40	2	Wischermotor	Wiper motor
03	058 458 40	2	Wischerarm	Wiper arm
04	974 007 00	2	Wischblatt	Wiper blade
05	687 891 00	1	Türschloß, kpl. einschl. Bild-Nr. 28 u. 29	Door lock, assy. incl. fig-nos: 28 and 29
06	687 892 00	1	Sonnenblende, kpl.	Sun visor, assy.
07	687 893 00	2	Gummiunterlage	Rubber base
08	687 482 00	1	Lagerbock, rechts	Bearing support, r.h.
09	687 488 00	4	Bolzen	Bolt
10	687 894 00	4	Sicherungsblech	Locking plate
11	687 895 00	2	Gasfeder	Pneumatic spring
12	687 487 00		Abdichtprofil (Frontfenster oben) L = 1000	Profiled joint (front window glass, top)
13	687 896 00	1	Rahmen für Frontfenster	Frame for front window glass
14	166 575 40		Abdichtgummi für Frontfenster 3,2 m	Sealing rubber for front window glass
15	687 898 00	2	Gewindezapfen	Threaded stem
16	687 899 00	2	Gummibuchse	Rubber bush
17	687 900 00	1	Unterlage	Base
18	687 485 00	1	Handgriff	Handle
19	687 490 00	1	Innenleuchte	Dome light
20	507 372 99	1	Glühlampe	Bulb
21	687 901 00	2	Klappenverschluß f. Rückwand	Lock for rear panel
22	687 486 00	2	Hülsenmutter	Nut
23	687 902 00	2	Gewindezapfen	Threaded stem
24	687 479 00	2	Bolzen m. Buchse	Bolt with bush
25	-		Scheiben siehe EL-Blatt 130-1901b	Windows see page 103-1901b
26	687 903 00	4	Rillenkugellager zur Tür	Ball bearing
27	687 904 00	2	Bolzen	Bolt
28	688 755 00	1	Türschloß - Innenteil	Door lock - inner part
29	688 756 00	1	Türschloß - Außenteil	Door lock - outer part
30	698 752 73	1	Lagerbock, links	Bearing support, l.h.

**Fahrerkabine
Driver's Cab**

130-1900c

Seite/Page 3 / 3