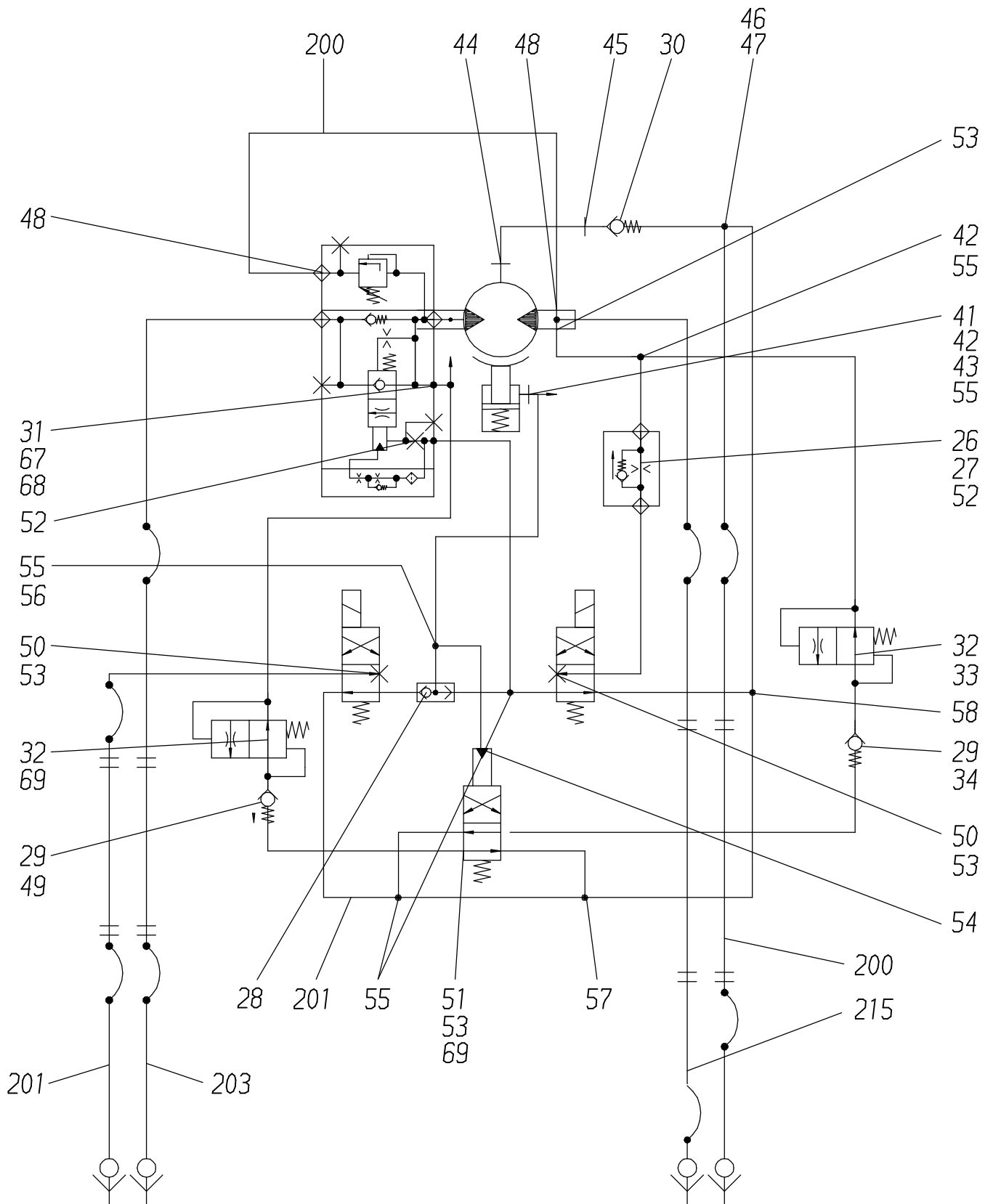


157-1460b



157-1460b

Seite/Page 2 / 5

Bild-Nr Fig Fig Fig Fig Bild nr	ET-Nr Part-No No. de Piece No. de Pieza No. del Pezzo Detalj nr	Stückzahl Qty Qte Ctd Qta Antal		Gegenstand Description Designation Descripción Designazione Benaemning
01	655 305 40	1	Senkbremsventil	Lowering brake valve
03	006 725 98	5	O-Ring	O-ring
05	343 866 99	12	Federring	Lock washer
06	662 909 40	1	Zwischenflansch	Intermediate flange
07	320 238 99	4	Schraube	Bolt
10	006 638 98	4	Flanshhälfte	Half flange
11	319 209 99	8	Schraube	Bolt
12	635 404 40	2	Kupplungsstecker NW 32	Coupler plug
13	490 799 40	2	Verschlußschraube	Plug
14	551 595 40	1	Kupplungsstecker NW 20	Coupler plug
15	551 597 40	1	Verschlußschraube	Plug
16	567 072 40	1	Kupplungsstecker NW 10	Coupler plug
17	551 589 40	1	Verschlußschraube	Plug
18	226 959 40	2	4/2-Wege-Magnetventil	4/2-way-solenoid valve
19	180 325 40	3	Grundplatte	Base plate
20	319 174 99	12	Schraube	Screw
21	343 852 99	12	Federring	Lock washer
22	346 512 40	1	Wegeventil	Way-valve
23	307 408 99	6	Schraube	Screw
24	509 861 98	6	Mutter	Nut
25	343 853 99	6	Federring	Lock washer
26	226 480 40	1	Drossel-Rückschlagventil	Throttle check valve
27	270 825 40	1	Vergaserdüse	Nozzle
28	256 977 40	1	Wechselventil	Shuttle valve
29	210 906 40	2	Sperrventil	Non-return valve
30	634 360 40	1	Stutzen	Socket
31	004 396 98	1	Stutzen	Socket
32	635 637 40	2	Stromregelventil	Flow control valve
33	634 490 40	2	Stutzen	Socket
34	551 349 40	2	Stutzen	Socket
35	635 804 40	2	Stutzen	Socket
36	509 592 98	1	Stutzen	Socket
37	634 255 40	1	Stutzen	Socket
38	634 634 40	2	Stutzen	Socket
39	510 201 98	1	Stutzen	Socket
40	634 668 40	1	Stutzen	Socket
41	551 616 40	1	Stutzen	Socket
42	551 379 40	2	Stutzen	Socket
43	502 752 98	1	Stutzen	Socket
44	576 442 40	1	Stutzen	Socket

Hydraulik W1
Hydraulic

157-1460b

Seite/Page 3 / 5

Bild-Nr Fig Fig Fig Fig Bild nr	ET-Nr Part-No No. de Piece No. de Pieza No. del Pezzo Detalj nr	Stückzahl Qty Qte Ctd Qta Antal		Gegenstand Description Designation Descripcion Designazione Benaemning
45	551 404 40	1	Stutzen	Socket
46	576 391 40	1	Stutzen	Socket
47	551 483 40	1	Stutzen	Socket
48	551 306 40	2	Stutzen	Socket
49	621 792 40	2	Stutzen	Socket
50	255 694 40	2	Verschlußschraube	Plug
51	621 788 40	2	Stutzen	Socket
52	634 393 40	3	Stutzen	Socket
53	592 135 40	9	Stutzen	Socket
54	551 634 40	1	Stutzen	Socket
55	511 015 98	5	Stutzen	Socket
56	551 378 40	1	Stutzen	Socket
57	592 325 40	1	Stutzen	Socket
58	551 991 40	1	Stutzen	Socket
59	646 295 40	1	Schlauch	Hose assy.
60	552 902 40	1	Schlauch	Hose assy.
61	255 455 40	1	Schlauch	Hose assy.
62	326 913 40	1	Schlauch	Hose assy.
63	452 147 40	1	Schlauch	Hose assy.
64	300 663 40	1	Schlauch	Hose assy.
65	160 355 40	1	Schlauch	Hose assy.
66	875 995 40	1	Schlauch	Hose assy.
67	621 125 40	1	Stutzen	Socket
68	621 126 40	1	Stutzen	Socket
69	551 383 40	3	Stutzen	Socket
-	510 017 98	11	Überwurfmutter	Union nut
-	371 274 99	26	Überwurfmutter	Union nut
-	371 273 99	5	Überwurfmutter	Union nut
-	371 271 99	2	Überwurfmutter	Union nut
-	371 266 99	4	Überwurfmutter	Union nut
-	371 258 99	5	Überwurfmutter	Union nut
-	371 259 99	6	Überwurfmutter	Union nut
-	371 244 99	11	Schneidring	Olive
-	371 240 99	5	Schneidring	Olive
-	371 238 99	2	Schneidring	Olive
-	371 237 99	4	Schneidring	Olive
-	371 255 99	5	Schneidring	Olive
-	371 510 99	6	Schneidring	Olive
90	533 985 99	2	Klemmpaar	Pair of clamp
91	506 957 98	2	Schraube	Screw
92	504 030 98	8	Tragschellenmutter	Rail nut

Hydraulik W1
Hydraulic

157-1460b

Seite/Page 4 / 5

Bild-Nr Fig Fig Fig Fig Bild nr	ET-Nr Part-No No. de Piece No. de Pieza No. del Pezzo Detalj nr	Stückzahl Qty Qte Ctd Qta Antal		Gegenstand Description Designation Descripcion Designazione Benaemning
93	340 405 99	2	Scheibe	Washer
94	500 942 98	2	Klemmpaar	Pair of clamps
95	307 412 99	2	Schraube	Screw
96	511 856 98	1	Platte	Plate
97	534 019 99	4	Klemmpaar	Pair of clamps
98	308 540 99	4	Schraube	Screw
99	511 858 98	4	Platte	Plate
200	*	-	Rohr	Pipe
201	*	-	Rohr	Pipe
202	*	-	Rohr	Pipe
203	*	-	Rohr	Pipe
			* Meterware, bei Bestellung Länge angeben	* Bulk ware, state length required
*	215 495 99	-	Rohr	Pipe
*	215 642 99	-	Rohr	Pipe
*	506 367 98	-	Rohr	Pipe
*	215 505 99	-	Rohr	Pipe