

157-1485b

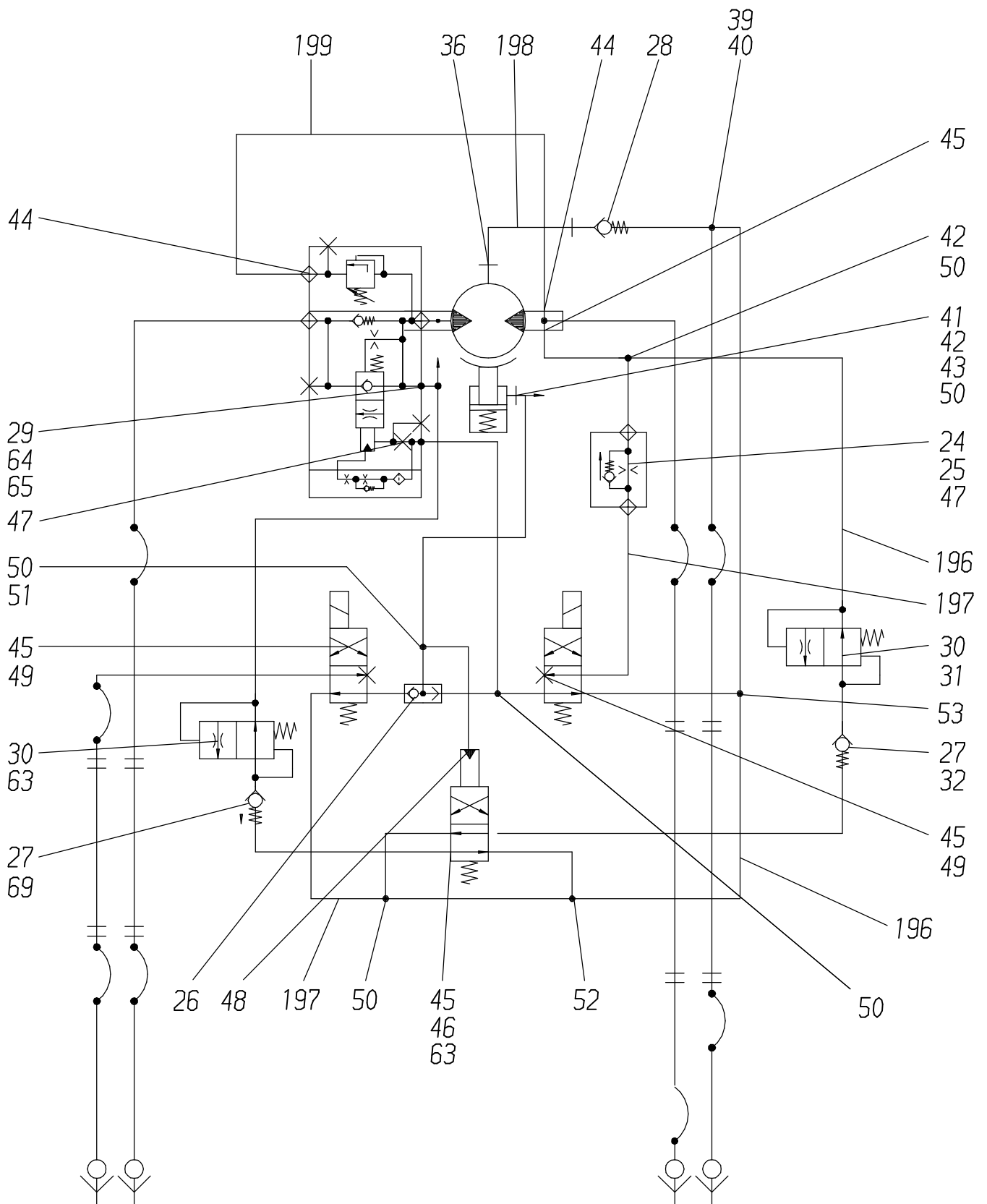


Bild- Nr Fig Fig Fig Fig Bild nr	ET-Nr Part-No No. de Piece No. de Pieza No. del Pezzo Detalj nr	Stückzahl Qty Qte Ctd Qta Antal		Gegenstand Description Designation Descripcion Designazione Benaemning
01	655 305 40	1	Senkbremsventil	Lowering brake valve
02	634 505 40	1	Flanschverbindung	Flange connection
03	006 725 98	3	O-Ring	O-ring
05	343 866 99	12	Federring	Lock washer
06	662 909 40	1	Zwischenflansch	Intermediate flange
07	320 238 99	4	Schraube	Bolt
08	006 638 98	4	Flanschhälfte	Half flange
09	319 209 99	8	Schraube	Bolt
10	635 404 40	2	Kupplungsstecker NW32	Coupler plug
11	490 799 40	2	Verschlußschraube	Plug
12	551 595 40	1	Kupplungsstecker	Coupler plug
13	551 597 40	1	Verschlußschraube	Plug
14	567 072 40	1	Kupplungsstecker	Coupler plug
15	551 589 40	1	Verschlußschraube	Screw
16	226 959 40	2	4/2-Wege-Magnetventil	4/2way-solenoid valve
17	180 325 40	3	Grundplatte	Base plate
18	319 174 99	12	Schraube	Screw
19	343 852 99	12	Federring	Lock washer
20	346 512 40	1	Wegeventil	Way-valve
21	307 408 99	6	Schraube	Screw
22	509 861 98	6	Mutter	Nut
23	343 853 99	1	Federring	Lock washer
24	226 480 40	1	Drossel-Rückschlagventil	Throttle check valve
25	270 825 40	1	Vergaserdüse	Nozzle
26	256 977 40	1	Wechselventil	Shuttle valve
27	210 906 40	1	Sperrventil	Non-return valve
28	634 360 40	1	Stutzen	Socket
29	004 396 98	1	Stutzen	Socket
30	635 637 40	2	Stromregelventil	Flow control valve
31	634 490 40	2	Stutzen	Socket
32	551 349 40	2	Stutzen	Socket
33	635 804 40	2	Stutzen	Socket
34	509 592 98	1	Stutzen	Socket
35	634 255 40	1	Stutzen	Socket
36	576 442 40	1	Stutzen	Socket
37	576 438 40	2	Stutzen	Socket
38	551 404 40	1	Stutzen	Socket
39	576 469 40	1	Stutzen	Socket
40	551 483 40	1	Stutzen	Socket
41	551 616 40	1	Stutzen	Socket

Hydr. Wippwerk 2
Hydr. Luffing gear 2

157-1485b

Seite/Page 3 / 5

Bild-Nr Fig Fig Fig Fig Bild nr	ET-Nr Part-No No. de Piece No. de Pieza No. del Pezzo Detalj nr	Stückzahl Qty Qte Ctd Qta Antal		Gegenstand Description Designation Descripcion Designazione Benaemning
42	551 379 40	2	Stutzen	Socket
43	502 752 98	1	Stutzen	Socket
44	551 306 40	2	Stutzen	Socket
45	592 135 40	9	Stutzen	Socket
46	621 788 40	2	Stutzen	Socket
47	634 393 40	3	Stutzen	Socket
48	551 634 40	1	Stutzen	Socket
49	255 694 40	2	Verschlußschraube	Plug
50	511 015 98	5	Stutzen	Socket
51	551 378 40	1	Stutzen	Socket
52	592 325 40	1	Stutzen	Socket
53	551 991 40	1	Stutzen	Socket
55	527 473 40	1	Schlauch 4SH32x2850	Hose assy.
56	646 242 40	1	Schlauch 2SN32x3000	Hose assy.
57	255 455 40	1	Schlauch 1SN20x3100	Hose assy.
58	369 308 40	1	Schlauch 1SN10x3200	Hose assy.
59	256 379 40	1	Schlauch 1SN10x1750	Hose assy.
60	182 495 40	1	Schlauch 1SN20x2300	Hose assy.
61	160 355 40	1	Schlauch 2SN32x2000	Hose assy.
62	394 828 40	1	Schlauch 4SH32x1900	Hose assy.
63	551 383 40	3	Stutzen	Socket
64	621 125 40	1	Stutzen	Socket
65	621 126 40	1	Stutzen	Socket
68	551 480 40	2	Stutzen	Socket
69	621 792 40	2	Stutzen	Socket
-	510 017 98	10	Überwurfmutter AL22	Union nut
-	371 274 99	25	Überwurfmutter AL12	Union nut
-	371 273 99	5	Überwurfmutter AL10	Union nut
-	371 271 99	2	Überwurfmutter AL6	Union nut
-	371 258 99	5	Überwurfmutter AS10	Union nut
-	371 244 99	10	Schneidring L22	Olive
-	371 241 99	25	Schneidring L12	Olive
-	371 240 99	5	Schneidring L10	Olive
-	371 238 99	2	Schneidring L6	Olive
-	371 255 99	10	Schneidring S10	Olive
-	371 259 99	6	Überwurfmutter AS12	Union nut
-	371 510 99	6	Schneidring S12	Olive
196	*	-	Rohr 10x2	Pipe
197	*	-	Rohr 12x2	Pipe
198	*	-	Rohr 18x1,5	Pipe
199	*	-	Rohr 22x1,5	Pipe

Hydr. Wippwerk 2
Hydr. Luffing gear 2

157-1485b

Seite/Page 4 / 5

Bild-Nr Fig Fig Fig Fig Bild nr	ET-Nr Part-No No. de Piece No. de Pieza No. del Pezzo Detalj nr	Stückzahl Qty Qte Ctd Qta Antal	Gegenstand Description Designation Descripcion Designazione Benaemning
--	--	--	---

			* Meterware, bei Bestellung Länge angeben	* Bulk ware, state length required
*	215 627 99	-	Rohr 10x2	Pipe
*	215 642 99	-	Rohr 12x2	Pipe
*	215 812 99	-	Rohr 18x1,5	Pipe
*	215 495 99	-	Rohr 22x1,5	Pipe

Hydr. Wippwerk 2
Hydr. Luffing gear 2

157-1485b

Seite/Page 5 / 5