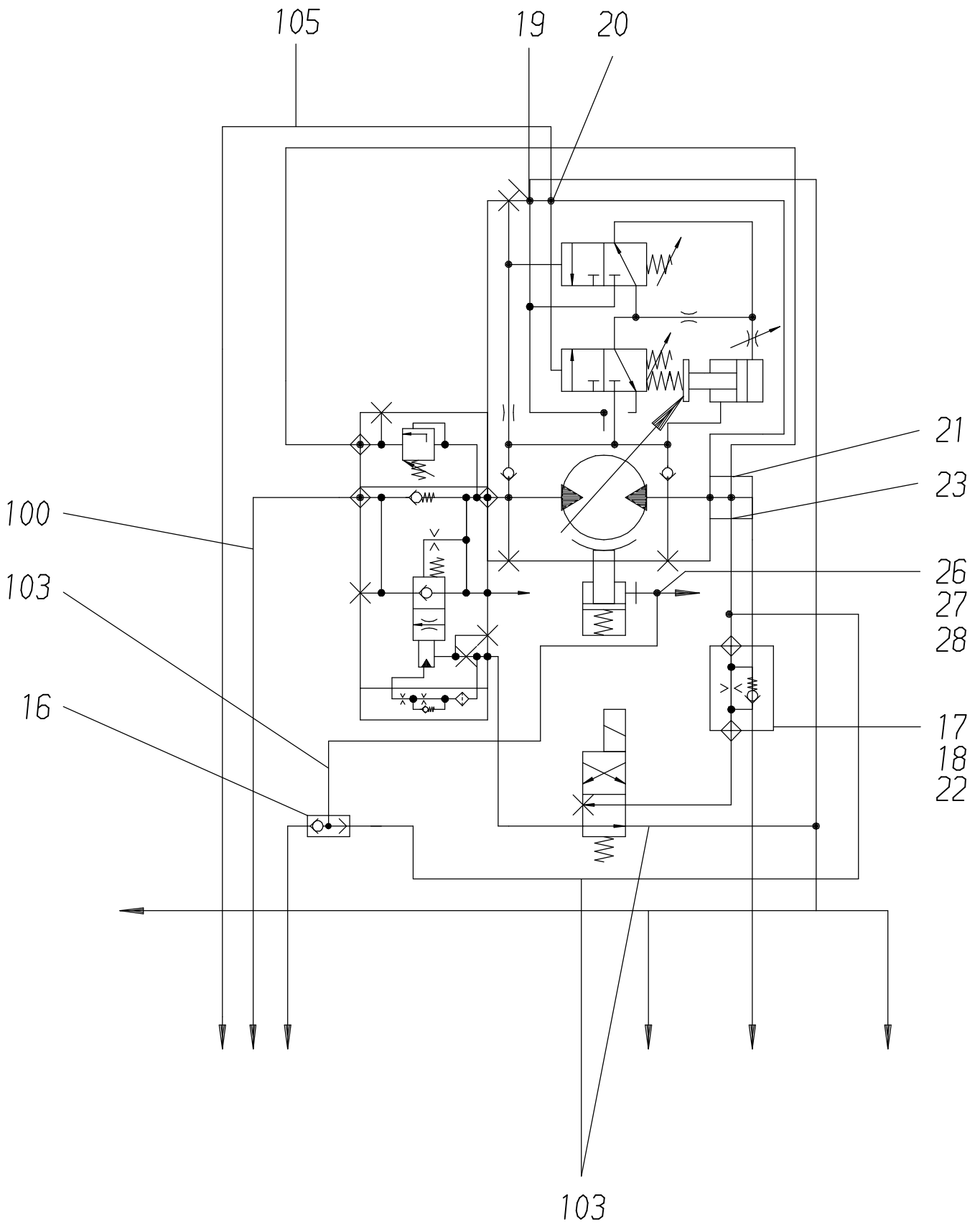
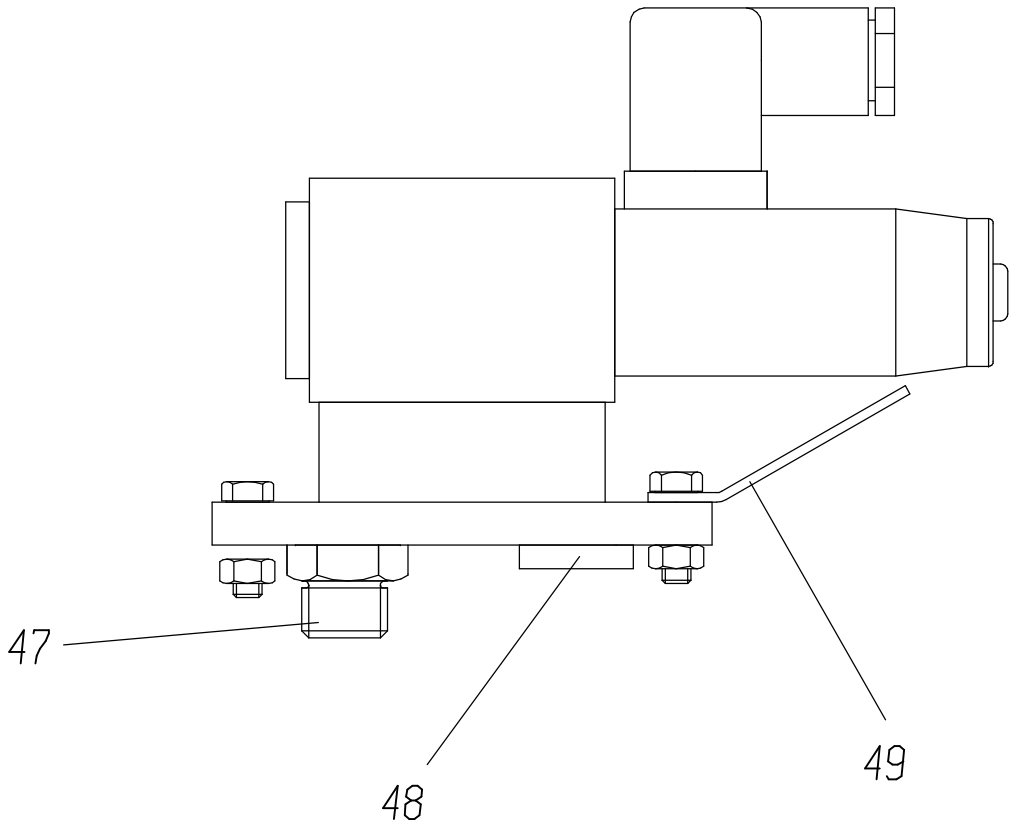
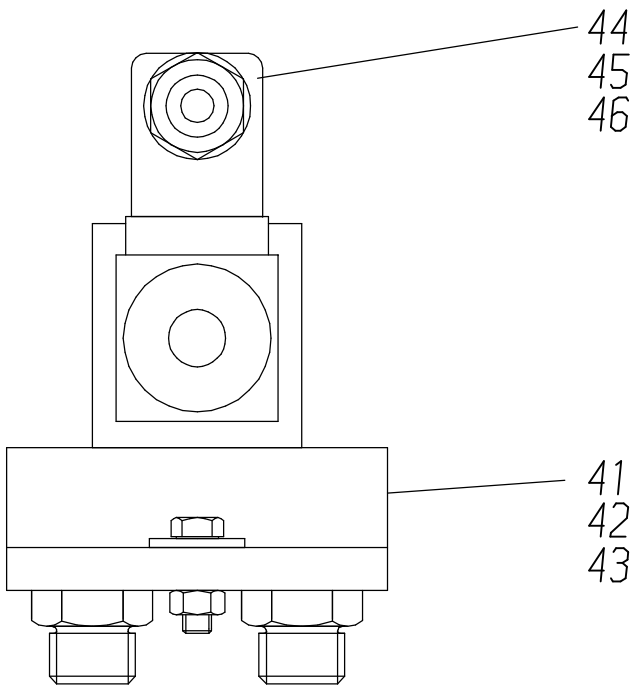


157-1870a

Seite/Page 1 / 5





157-1870a

Seite/Page 3 / 5

Bild-Nr Fig Fig Fig Fig Bild nr	ET-Nr Part-No No. de Piece No. de Pieza No. del Pezzo Detalj nr	Stückzahl Qty Qte Ctd Qta Antal		Gegenstand Description Designation Descripción Designazione Benaemning
01	655 304 40	1	Senkbremsventil	Lowering brake valve
02	621 012 40	1	Stutzen	Socket
03	634 533 40	1	Stutzen	Socket
04	655 306 40	1	Membranspeicher	Diaphragm-type accum
05	551 302 40	1	Stutzen	Socket
06	576 418 40	4	Flanschverbindung	Flange connection
07	621 771 40	1	Stutzen	Socket
08	226 959 40	2	4/2-Wege-Magnetventil	4/2-Directional spool valve
09	662 545 40	1	Magnetventil, kpl. best. aus Bild-Nr. 41-49	Solenoid valve assy. consist. of fig-nos: 41-49
10	319 174 99	8	Schraube	Screw
11	343 852 99	8	Federring	Lock washer
13	621 796 40	1	Stutzen	Socket
16	256 977 40	1	Wechselventil	Shuttle valve
17	226 480 40	1	Rückschlagventil	Non-return valve
18	270 825 40	1	Vergaserdüse	Nozzle
19	576 442 40	1	Stutzen	Socket
20	551 617 40	1	Stutzen	Socket
21	551 306 40	2	Stutzen	Socket
22	634 393 40	3	Stutzen	Socket
23	592 135 40	1	Stutzen	Socket
24	621 788 40	1	Stutzen	Socket
26	551 616 40	1	Stutzen	Socket
27	551 379 40	1	Stutzen	Socket
28	004 029 98	1	Verschraubung	Union
29	511 015 98	3	Stutzen	Socket
30	509 461 98	1	Stutzen	Socket
31	551 404 40	1	Stutzen	Socket
32	576 405 40	1	Stutzen	Socket
100	*	-	Rohr ø 38x5	Pipe
-	*	-	Rohr ø 38x3	Pipe
103	*	-	Rohr ø 12x2	Pipe
-	*	-	Rohr ø 20x2,5	Pipe
105	*	-	Rohr ø 10x2	Pipe
41	180 325 40	1	Grundplatte	Base plate
42	307 408 99	2	Schraube	Bolt
43	332 110 99	2	Mutter	Nut
44	226 959 40	1	4/2-Wege-Magnetventil	4/2-Directional spool valve
45	319 174 99	4	Schraube	Screw
46	343 852 99	4	Federring	Lock washer
47	592 135 40	3	Stutzen	Socket

Hydr. Hubwerk 2
Hydr. Hoist 2

157-1870a

Seite/Page 4 / 5

Bild-Nr Fig Fig Fig Fig Bild nr	ET-Nr Part-No No. de Piece No. de Pieza No. del Pezzo Detalj nr	Stückzahl Qty Qte Ctd Qta Antal		Gegenstand Description Designation Descripcion Designazione Benaemning
48	255 694 40	1	Verschlußschraube	Plug
49	253 577 40	1	Schild	Plate
			* Meterware, bei Bestellung Länge angeben	* Bulk ware, state length required
*	215 505 99	-	Rohr ø 38x5	Pipe
*	506 367 98	-	Rohr ø 38x3	Pipe
*	215 220 99	-	Rohr ø 22x2	Pipe
*	215 642 99	-	Rohr ø 12x2	Pipe
*	215 814 99	-	Rohr ø 20x2,5	Pipe
*	215 812 99	-	Rohr ø 18x1,5	Pipe

Hydr. Hubwerk 2
Hydr. Hoist 2

157-1870a

Seite/Page 5 / 5