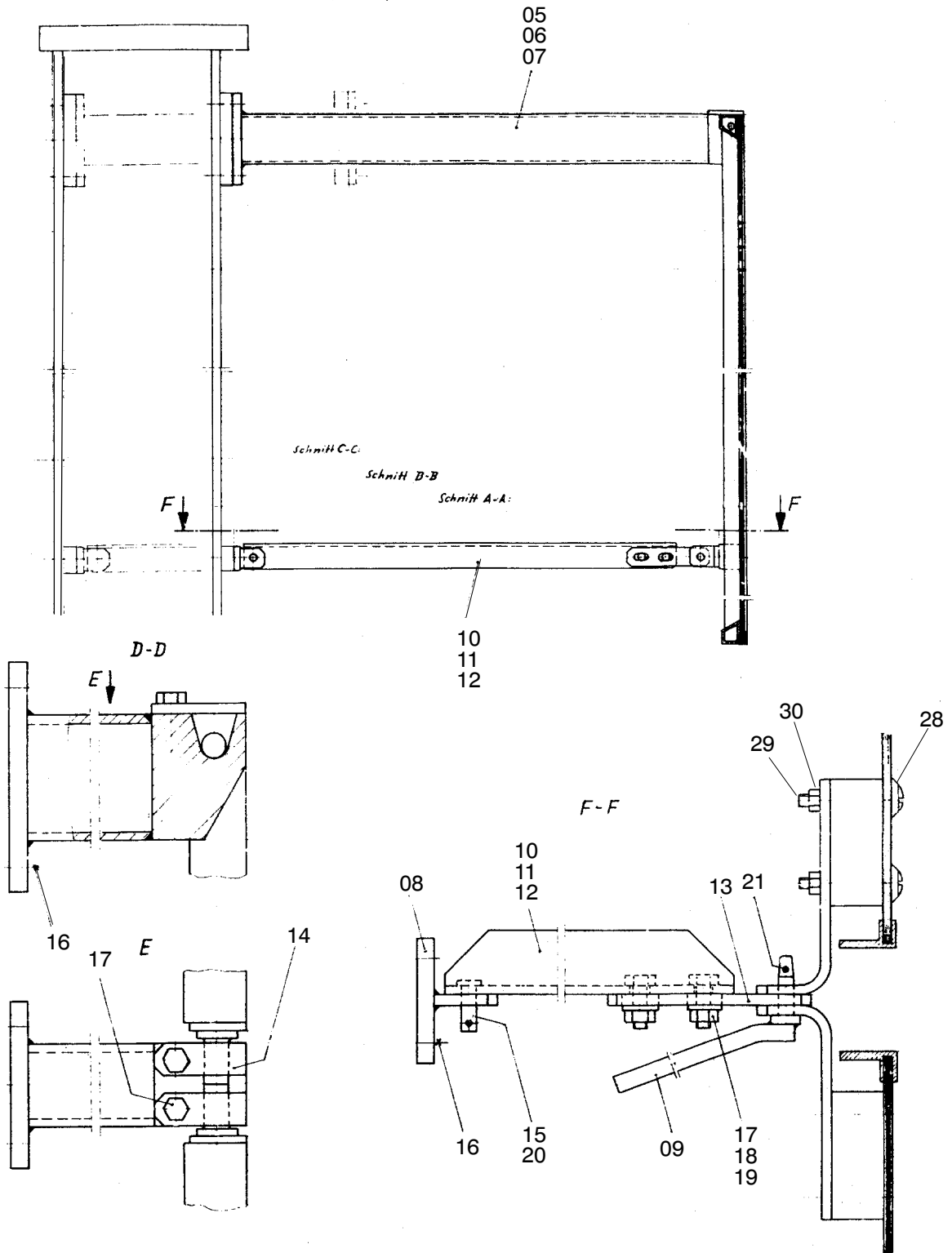


**157-1900**

Seite/Page 1 / 3

A-A, B-B, C-C



157-1900

Seite/Page 2 / 3

Bild-Nr Fig Fig Fig Fig Bild nr	ET-Nr Part-No No. de Piece No. de Pieza No. del Pezzo Detalj nr	Stückzahl Qty Qte Ctd Qta Antal		Gegenstand Description Designation Descripción Designazione Benaemning
01	646 271 40	1	Seitenwand kpl.	Side panel assy.
02	646 272 40	1	Seitenwand kpl.	Side panel assy.
03	646 273 40	1	Seitenwand kpl.	Side panel assy.
04	646 274 40	1	Seitenwand kpl.	Side panel assy.
05	646 283 40	2	Halter	Retainer
06	646 284 40	2	Halter	Retainer
07	646 285 40	2	Halter	Retainer
08	646 263 40	6	Bock	Trestle
09	646 260 40	6	Bolzen mit Griff	Pin with handle
10	646 266 40	2	Blech	Plate
11	646 267 40	2	Blech	Plate
12	646 268 40	2	Blech	Plate
13	646 290 40	6	Lasche	Shackle
14	646 269 40	12	Lasche	Shackle
15	504 392 98	6	Bolzen	Pin
16	307 445 99	36	Schraube	Bolt
17	307 425 99	12	Schraube	Bolt
18	332 111 99	12	Mutter	Nut
19	340 464 99	12	Scheibe	Washer
20	342 032 99	6	Splint	Cotter pin
21	007 266 98	6	Sicherungsfeder	Locking spring
28	180 710 40	4	Scheibe	Washer
29	501 528 98	4	Linsenschraube	Fillister-head screw
30	332 110 99	4	Mutter	Nut

**Verkleidung  
Covering**

**157-1900**

Seite/Page 3 / 3