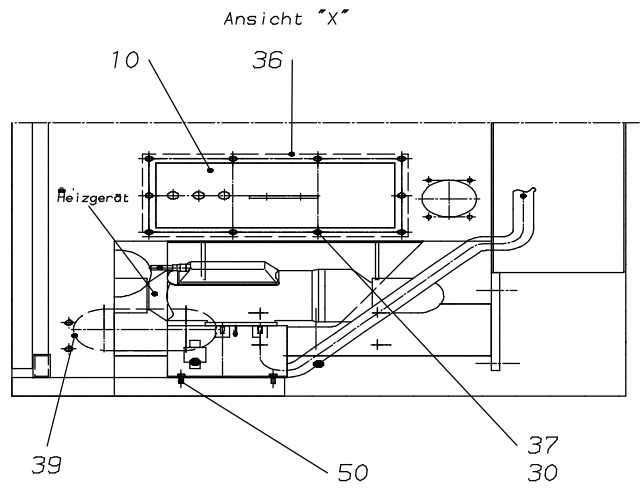
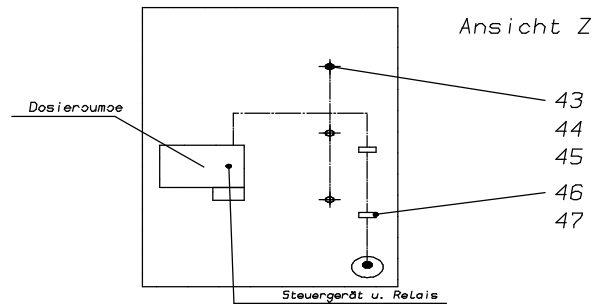
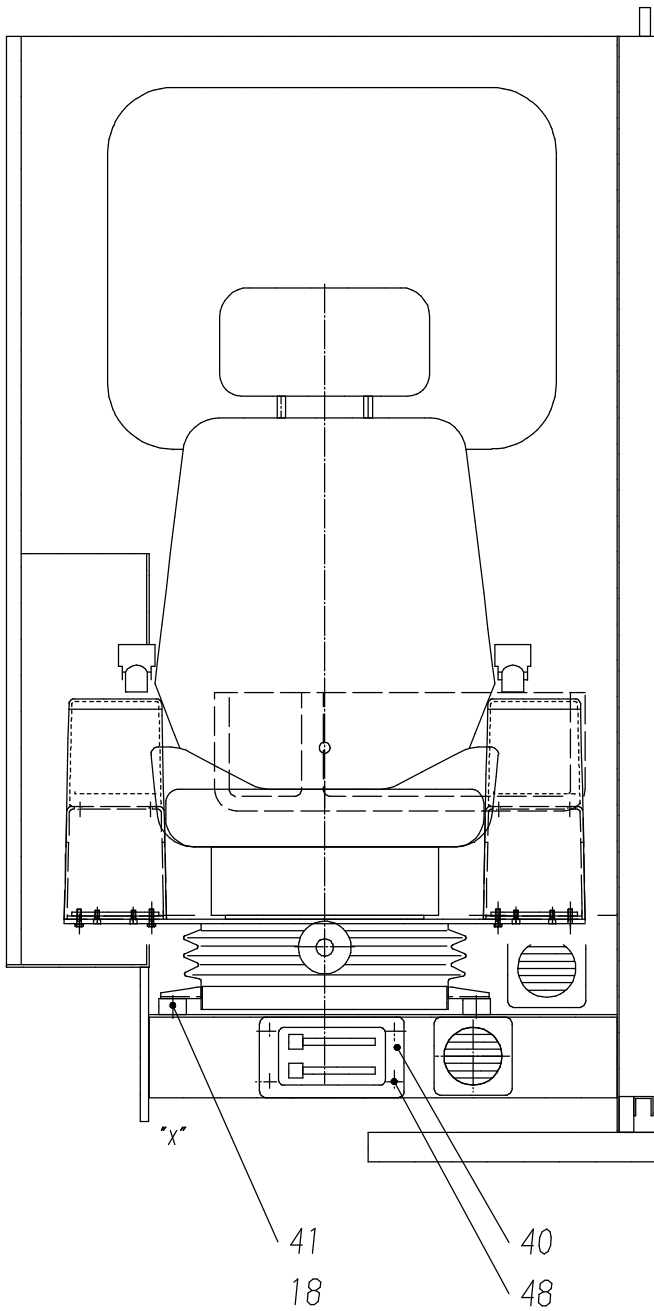
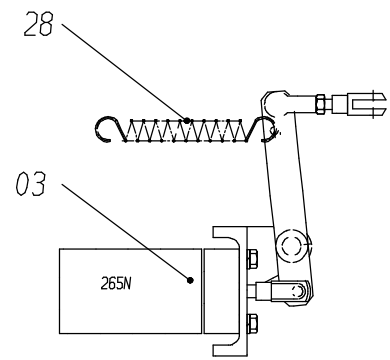
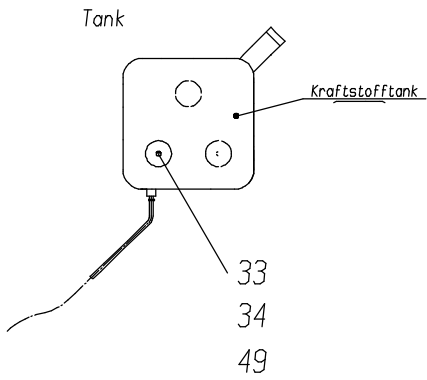
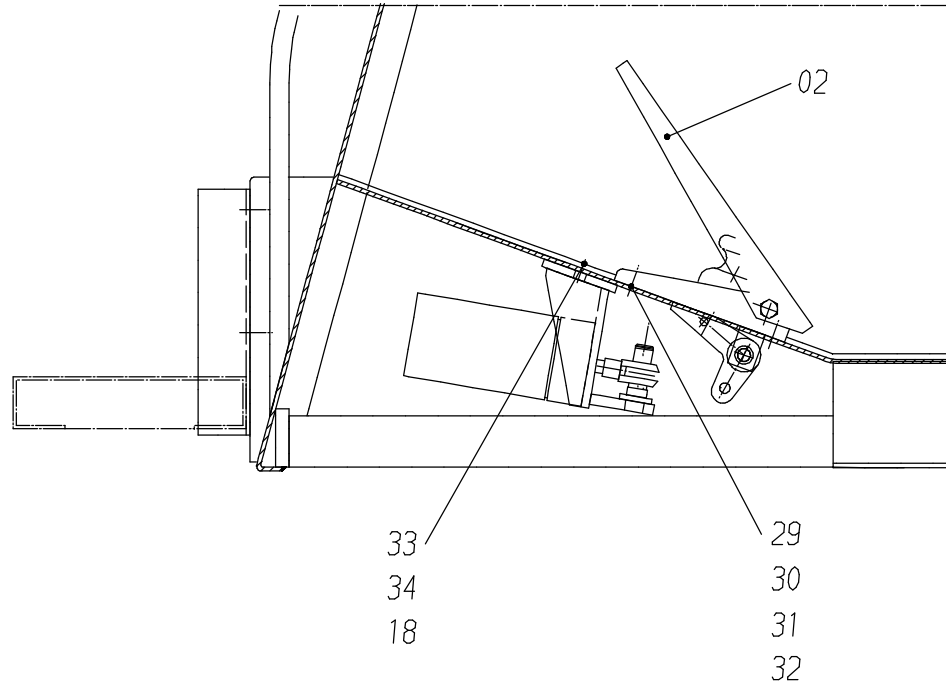


157-1920

Seite/Page 1 / 5



Drehwerksbremse



Drehzahlverstellung

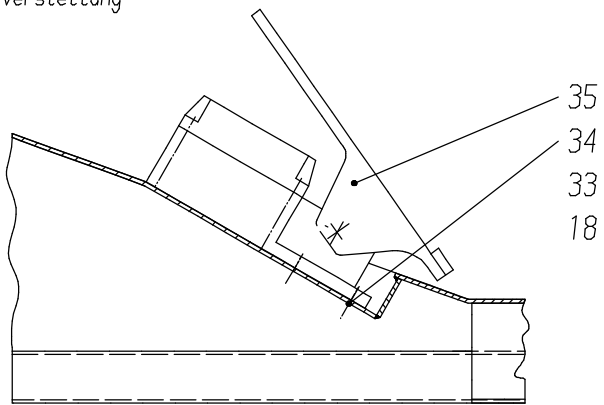


Bild-Nr Fig Fig Fig Fig Bild nr	ET-Nr Part-No No. de Piece No. de Pieza No. del Pezzo Detalj nr	Stückzahl Qty Qte Ctd Qta Antal		Gegenstand Description Designation Descripcion Designazione Benaemning
01	-	1	Warmluftheizgerät, kpl. s. EL-Blatt 90-3368	Hot air heater assy. see page 90-3368
02	-	1	Fußpedal s. EL-Blatt 52-1935a	Pedal assy. see page 52-1935a
03	-	1	Bock, kpl. s. EL-Blatt 52-1935a	Block assy. see page 52-1935a
04	649 273 40	1	Fahrersitz, kpl.	Operator's seat assy.
04	870 400 40	1	Fahrersitz, kpl. ab Bau Nr. 55045	Operator's seat assy. from Serial Nr.55045
04	881 600 40	1	Fahrersitz, kpl. ab Bau Nr. 55054	Operator's seat assy. from Serial Nr.55054
09	-	1	OW-Kabine, SK siehe EL.-Blatt 993-0007	Superstructure cabin
10	649 898 40	1	Flansch	Flange
11	-	1	Elektrik Kabine s. EL-Blatt 157-2155	Electric cabin see page 157-2155
12	348 658 40	1	Innenspiegel	Interior rear mirror
13	318 576 99	3	Linsenschraube	Fillister-head screw
14	318 578 99	8	Linsenschraube	Fillister-head screw
15	167 659 40	8	Hohlschraube	Shim
16	549 690 40	1	Trittstufe	Step
17	307 425 99	7	Schraube	Bolt
18	343 108 99	17	Federring	Lock washer
19	512 344 40	2	Wischermotor-Abdeckung	Wiper motor cover
20	638 000 40	1	Armaturenpult	Dash board
21	576 309 40	1	Einbau Ascher	Ashtray arr.
22	551 350 40	1	Blende	Visor
23	529 166 40	1	Abdeckblech	Cover plate
23	101 052 12	1	Abdeckblech ab Bau Nr. 55058	Cover plate from Ser. Nr.55058
24	307 646 99	8	Schraube	Bolt
25	343 106 99	8	Federring	Lock washer
26	496 792 40	1	Kantenschutz	Header
26	111 746 12	1	Abdeckung ab Bau Nr. 55058	Cover from Ser. Nr.55058
27	649 220 40	1	Halter	Retainer
28	640 630 40	1	Zugfeder	Draw spring
29	307 406 99	6	Schraube	Bolt
30	504 014 98	16	Federring	Lock washer
31	332 110 99	11	Mutter	Nut
32	340 463 99	3	Scheibe	Washer
33	307 427 99	9	Schraube	Bolt

**Fahrerstand
Operator's Stand**

157-1920

Seite/Page 4 / 5

Bild-Nr Fig Fig Fig Fig Bild nr	ET-Nr Part-No No. de Piece No. de Pieza No. del Pezzo Detalj nr	Stückzahl Qty Qte Ctd Qta Antal		Gegenstand Description Designation Descripcion Designazione Benaemning
34	332 111 99	12	Mutter	Nut
35	634 967 40	1	Fußschalter	Foot operated switch
-	430 011 12	1	Potentiometer zu Bild Nr. 35	Potentiometer for Fig. nos. 35
-	*	-	Tesa-Moll	Insulation tape
37	307 631 99	10	Schraube	Bolt
-	*	-	Kantenschutzprofil	Cleat
40	468 757 40	1	Flansch	Flange
41	321 581 99	4	Schraube	Screw
42	123 460 40	3	Ring	Ring
43	506 957 98	5	Schraube	Screw
44	320 068 99	5	Mutter	Nut
45	506 948 98	5	Scheibe	Washer
46	500 890 98	12	Schraube	Screw
47	502 050 98	2	Schelle	Clamp
48	318 603 99	4	Schraube	Screw
49	340 464 99	3	Scheibe	Washer
50	325 269 99	2	Schneidschraube	Screw
51	649 923 40	1	Abdeckblech	Cover plate
-	007 625 98	3	Schelle	Clamp
-	007 165 98	1	Schelle	Clamp
-	285 916 40	1	Gewindestange	Threaded rod
55	649 323 40	2	Gewindestange	Threaded rod
56	509 493 98	2	Hutmutter	Cap nut
57	350 766 99	2	Scheibe	Washer
-	000 181 12	1	Feuerlöscher	Fire extinguisher
71	634 585 40	1	Fahrersitz ohne Bild 72	Operator's seat w/o. fig-no: 72
71	-	1	Fahrersitz ohne Bild 72 s. EL-Blatt 993 -0310 ab Bau Nr.55045	Operator's seat w/o. fig-no: 72 see page 993 -0310 from Serial Nr. 55045
72	649 274 40	2	Armlehnenkonsole bis Bau Nr. 55044 u. ab Bau Nr.55054	Arm rest console
72	632 565 40	2	Armlehnenkonsole ab Bau Nr.55045 bis Bau Nr.55053 * Meterware, bei Bestellung Länge angeben	Arm rest console * Bulk ware, state length required
*	621 878 40	-	Tesa-Moll	Insulation tape
*	167 692 40	-	Kantenschutzprofil	Cleat

**Fahrerstand
Operator's Stand**

157-1920

Seite/Page 5 / 5