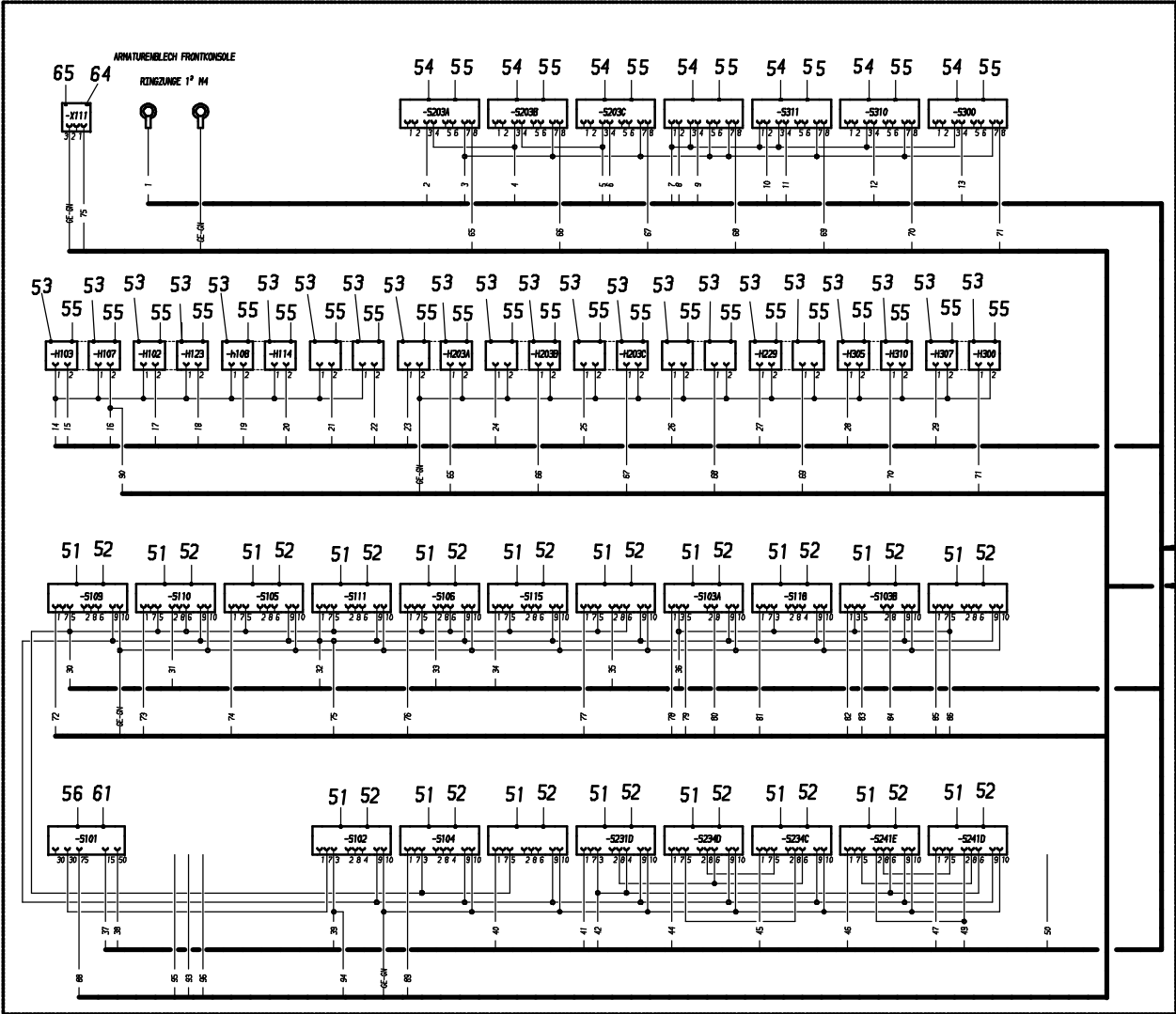


157-2155

Seite/Page 2 / 6

Anschluß Pos.54 u. 55	
blau	grün
1 = 1/21	5 = 3/21
2 = 1/22	6 = 3/22
3 = 1/13	7 = 3/13
4 = 1/14	8 = 3/14



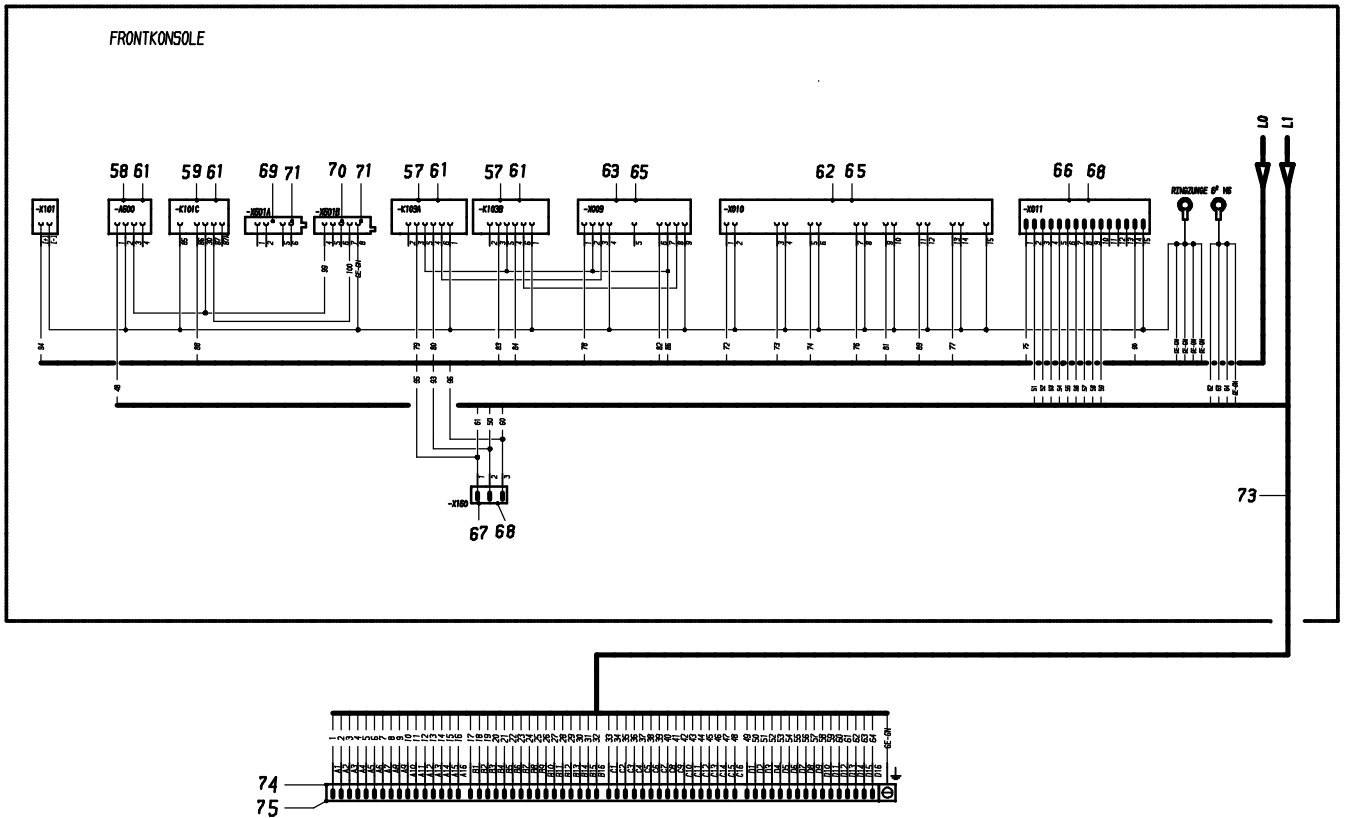


Bild-Nr Fig Fig Fig Fig Bild nr	ET-Nr Part-No No. de Piece No. de Pieza No. del Pezzo Detalj nr	Stückzahl Qty Qte Ctd Qta Antal		Gegenstand Description Designation Descripcion Designazione Benaemning
01	633 561 40	1	Armaturenblech, vorne	Instrument board panel, front
02	633 562 40	1	Symbolplatte	Symbol plate
03	635 012 40	1	Zentraleinheit A111	Main calculator
04	255 465 40	1	Strömungsmeßinstrument	Current meter
07	551 036 40	5	Tastenkippsschalter	Push-toggle switch
08	524 991 40	9	Tastenkippsschalter	Push-toggle switch
09	551 040 40	2	Tastenkippsschalter	Push-toggle switch
-	131 977 12	16	Glühlampe zu Bild-Nr.: 07-09	Bulb to fig-no.: 07-09
10	522 372 40	11	Meldeleuchte	Indicator light
11	363 410 40	3	Blindplatte	Blank plate
12	356 255 40	1	Blindplatte	Blank plate
13	634 923 40	3	Schlüsseltaster - Hubendschalter	Key operated push button - hoist limit switch
14	634 922 40	3	Schlüsselschalter - LMB	Key switch - load limit device
16	634 094 40	1	Zündstartschalter	Ignition switch
17	599 216 12	1	Potentiometer - Handgas	Potentiometer - hand throttle
18	440 744 40	1	Zeigerknopf	Knob
20	633 563 40	1	Montageblech Frontkonsole	Mounting plate front console
21	551 334 40	1	Spannungswandler 3A	Voltage converter
22	461 251 40	2	Impulsgeber Wisch-Wasch- Automatik	Sender wipe/wash equipment
23	180 221 40	1	Schaltrelais 24V 10/20A	Switching relay
24	522 854 40	1	Leseleuchte	Lamp
25	490 943 40	12	Rosette	Fitting
26	507 049 98	14	Linsenschraube	Fillister-head screw
27	318 293 99	6	Senkschraube	Countersunk screw
28	332 442 99	6	Mutter	Nut
29	634 646 40	6	Abstandsbolzen	Distance pin
30	320 816 99	7	Schraube	Screw
31	332 101 99	7	Mutter	Nut
32	307 408 99	1	Schraube	Bolt
33	332 110 99	3	Mutter	Nut
34	340 463 99	2	Scheibe	Washer
35	343 658 99	2	Zahnscheibe	Tooth lock washer
36	490 582 40	1	Einbausteckdose	Built-in socket
37	551 639 40	1	Autoradio mit Recorder	Radio with recorder
50	644 651 40	1	Kabelbaum Frontkonsole, kpl.	Harness front console assy.
51	604 460 40	19	Steckhülsegehäuse 10-pol.	Female housing
52	604 459 40	190	Doppelfeder-Kontakt	Double spring contact
53	634 099 40	23	Steckhülsegehäuse 2-pol.	Female housing

Bild-Nr Fig Fig Fig Bild nr	ET-Nr Part-No No. de Piece No. de Pieza No. del Pezzo Detalj nr	Stückzahl Qty Qte Ctd Qta Antal		Gegenstand Description Designation Descripcion Designazione Benaemning
54	634 924 40	7	Steckhülsegehäuse 14-pol.	Female housing
55	509 684 98	100	Flachsteckhülse	Receptacle for tabs
56	634 095 40	1	Zentralstecker	Central plug
57	057 331 40	2	Steckhülsegehäuse 6-pol.	Female housing
58	255 688 40	1	Steckhülsegehäuse 4-pol.	Female housing
59	551 281 40	1	Relaissockel 5-pol.	Relay base
61	057 251 40	25	Steckhülse	Sleeve
62	440 796 40	1	Steckergehäuse 15-pol.	Socket
63	490 731 40	1	Steckergehäuse 9-pol.	Socket
64	490 732 40	1	Steckergehäuse 3-pol.	Socket
65	440 800 40	27	Buchse	Bushing
66	604 469 40	1	Aufnahmegehäuse 15-pol.	Adapter case
67	440 795 40	1	Aufnahmegehäuse 3-pol.	Adapter case
68	440 799 40	18	Stift	Pin
69	604 033 40	1	Steckhülsegehäuse 8-pol.	Female housing
70	604 032 40	1	Steckhülsegehäuse 8-pol.	Female housing
71	604 063 40	8	Steckhülsekontakte	Sleeve contact
73	*	-	Kabel 65x1	Cable
74	324 205 40	1	Steckereinsatz	Insert
75	324 223 40	64	Kontaktstift	Male contact
-	356 156 40	27	Glühlampe	Bulb
			* Meterware, bei Bestellung Länge angeben	* Bulk ware, state length required
*	635 886 40	-	Kabel 65x1	Cable