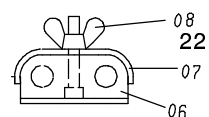
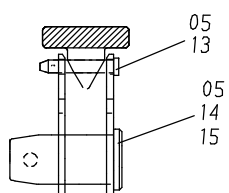


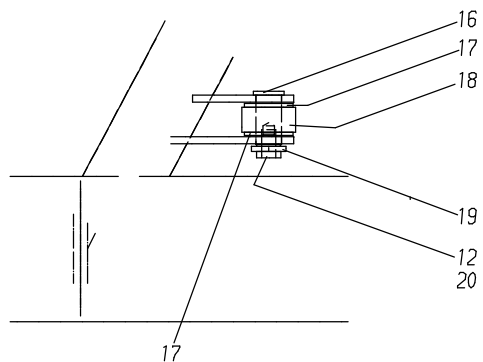
Einzelheit "X"



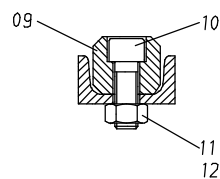
Einzelheit G



Einzelheit "Z"



Schnitt C-D



**157-6023**

Seite/Page 1 / 2

Bild-Nr Fig Fig Fig Fig Bild nr	ET-Nr Part-No No. de Piece No. de Pieza No. del Pezzo Detalj nr	Stückzahl Qty Qte Ctd Qta Antal		Gegenstand Description Designation Descripcion Designazione Benaemning
00	622 470 40	1	12m Zwischenstück kpl. mit Haltestange 12m	12m Extension assy. with stay bar 12m
01	656 090 40	1	12m Zwischenstück, SK	12m Extension, weldment
02	622 485 40	2	Haltestange 12m	Stay bar
03	511 716 98	4	Steckbolzen	Socket pin
04	505 908 98	4	Sicherungsbolzen	Lock pin
05	007 266 98	10	Sicherungsfeder	Locking spring
06	654 000 40	6	Gummiteil mit Hülse	Grommet
07	654 001 40	6	Bügel	Yoke
08	506 758 99	6	Flügelmutter	Wing nut
09	517 206 40	2	Seilabweiser	Rope deflector
10	319 157 99	6	Schraube	Bolt
11	332 334 99	6	Mutter	Nut
13	622 478 40	4	Bolzen	Pin
14	631 771 40	2	Bolzen	Pin
15	506 640 98	2	Sicherungsbolzen	Lock pin
16	622 479 40	6	Bolzen	Pin
17	340 472 99	12	Scheibe	Washer
18	007 196 98	6	Stützrolle	Roller
19	340 688 99	6	Scheibe	Washer
20	307 360 99	6	Schraube	Bolt
22	340 506 40	18	Scheibe	Washer

**Zwischenstück 12m mit Haltestange 12m Typ 2420-8-01**  
**Extension 12m with Stay Bar 12m**

**157-6023**

Seite/Page 2 / 2