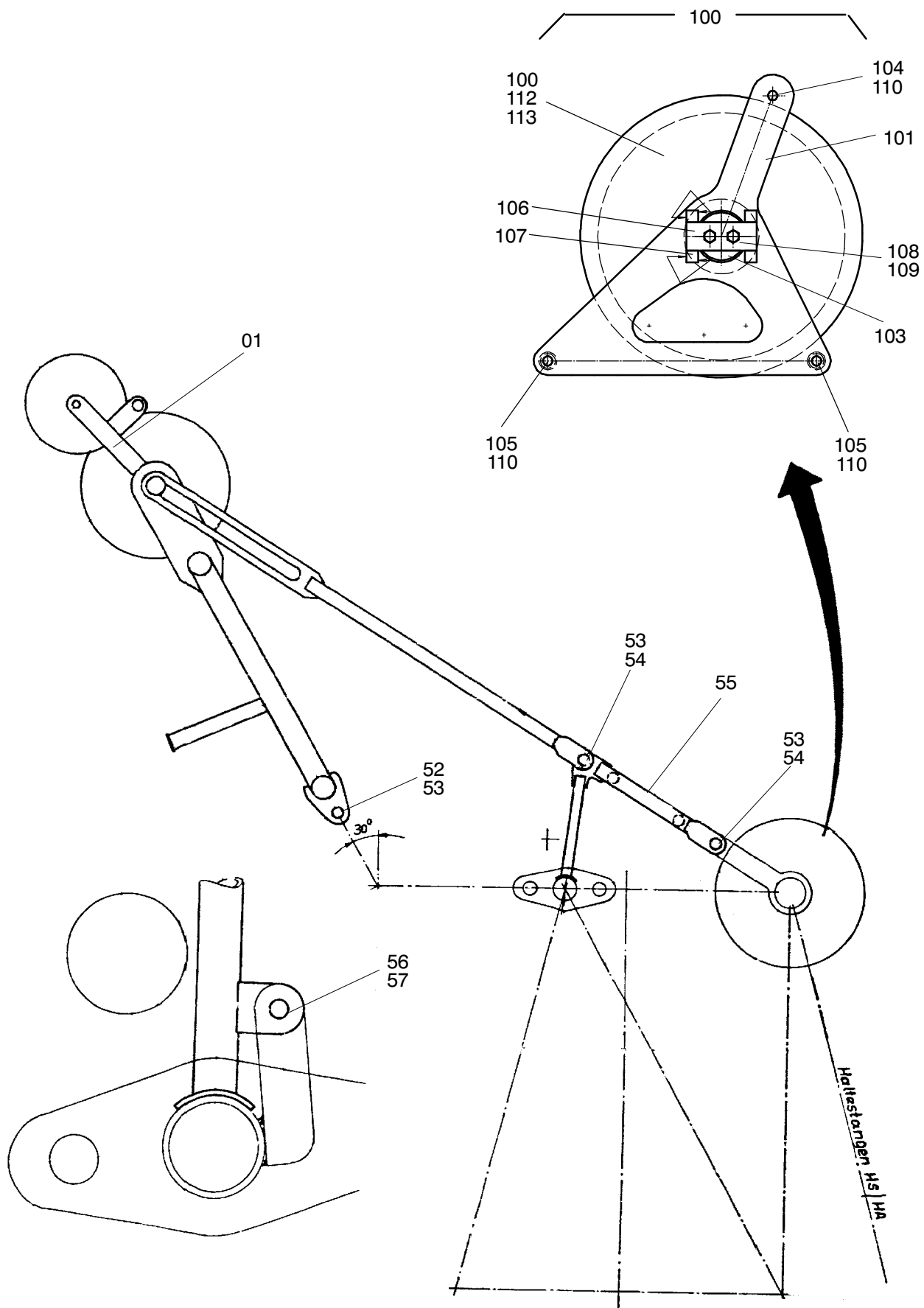


157-6035



157-6035

Bild-Nr Fig Fig Fig Fig Bild nr	ET-Nr Part-No No. de Piece No. de Pieza No. del Pezzo Detalj nr	Stückzahl Qty Qte Ctd Qta Antal		Gegenstand Description Designation Descripcion Designazione Benaemning
00	641 033 40	1	Runner 1,5 m, kpl. (ohne Bild-Nr. 52-57,100-113)	Runner assy. (w/o. fig-nos: 52-57,100-113)
01	619 587 40	1	Runner 1,5 m, SK	Runner
02	641 023 40	1	Festpunkt, kpl.	Fixed point assy.
03	641 034 40	1	Zuggabel	Fork
04	619 581 40	2	Haltestange	Stay bar
05	551 363 40	1	Abschaltgewicht	Cutoff weight
06	656 462 40	1	Kette	Chain
07	506 807 98	2	Schäkel	Clevis
08	634 828 40	1	Kraftmeßdeuse	Load cell
09	343 645 99	2	Scheibe	Washer
10	656 461 40	1	Bolzen	Pin
11	487 374 40	2	Bolzen	Pin
12	549 890 40	1	Abschaltung, kpl.	Cut-off device assy.
13	641 036 40	1	Rohr	Pipe
14	001 645 98	2	Sicherungsfeder	Locking spring
15	641 037 40	1	Blech	Plate
16	641 038 40	1	Achshalter	Axle stirrup
17	308 576 99	2	Schraube	Bolt
18	332 197 99	2	Mutter	Nut
19	654 000 40	4	Gummiteil	Rubber
20	654 001 40	4	Bügel	Yoke
21	506 758 98	4	Flügelmutter	Wing nut
22	427 684 40	2	Wellenendscheibe	End plate
23	307 823 99	4	Schraube	Bolt
24	500 515 98	4	Scheibe	Washer
25	641 039 40	1	Achse	Axle
26	631 818 40	1	Distanzrohr	Distance sleeve
27	168 595 40	4	Ring	Ring
28	631 807 40	1	Seilrolle, Ø 528 kpl.Kunststoff	Sheave assy.
28	880 142 40	1	Seilrolle, Ø 528 kpl. Stahlausf. ab Bau Nr.55053	Sheave assy. from Ser. No, 55053
29	656 457 40	1	Distanzrohr	Distance sleeve
30	611 293 40	2	Kunststoffrolle	Plastic roller
32	335 174 99	2	Bolzen	Pin
33	342 107 99	2	Splint	Cotter pin
34	340 477 99	1	Scheibe	Washer
35	871 269 40	1	Distanzrohr	Distance sleeve
36	342 105 99	1	Splint	Cotter pin
37	307 757 99	1	Schraube	Bolt
38	334 626 99	1	Mutter	Nut

Bild-Nr Fig Fig Fig Bild nr	ET-Nr Part-No No. de Piece No. de Pieza No. del Pezzo Detalj nr	Stückzahl Qty Qte Ctd Qta Antal		Gegenstand Description Designation Descripcion Designazione Benaemning
39	634 115 40	1	Ratschenzurrigurt	Safety belt
41	342 059 99	1	Splint	Cotter pin
42	340 506 99	12	Scheibe	Washer
47	641 025 40	1	Buchse	Bushing
48	350 562 99	1	Schmiernippel	Grease nipple
49	002 847 98	1	Rollenlager	Roller bearing
50	505 939 98	2	Sprengring	Snap ring
52	501 461 98	2	Bolzen	Pin
53	001 645 98	6	Sicherungsfeder	Locking spring
54	505 090 98	4	Bolzen	Pin
55	637 730 40	1	Bock	Trestle
56	504 963 98	2	Bolzen	Pin
57	001 644 98	2	Sicherungsfeder	Locking spring
61	662 511 40	1	Kabel Hubendschalter, rechts	Cable hoist limit switch, r.h.
-	662 512 40	1	Kabel Kraftgeber Runner	Cable force transmitter runner
			Nur bei Anbau Schnellhub- spitze an Hauptausleger Bild-Nr. 100-110	Only for arr. quick hoist tip on main boom fig-nos: 100-110
100	622 726 40	1	Umlenkrolle, kpl.	Sheave assy.
101	622 725 40	1	Halter	Retainer
102	631 807 40	1	Seilrolle, kpl. ø 528	Sheave assy.
103	622 727 40	1	Bolzen	Pin
104	505 835 98	1	Sicherungsbolzen	Lock pin
105	505 911 98	2	Sicherungsbolzen	Lock pin
106	622 728 40	1	Achshalter	Axle stirrup
107	488 687 40	4	Klotz	Block
108	500 804 98	2	Sicherungsscheibe	Lock washer
109	307 824 99	2	Schraube	Bolt
110	007 266 98	3	Sicherungsfeder	Locking spring
112	002 847 98	1	Zylinderrollenlager	Cylindrical roller bearing
113	505 939 98	2	Sprengring	Snap ring

**Schnellhubspitze
Runner**

157-6035

Seite/Page 4 / 4