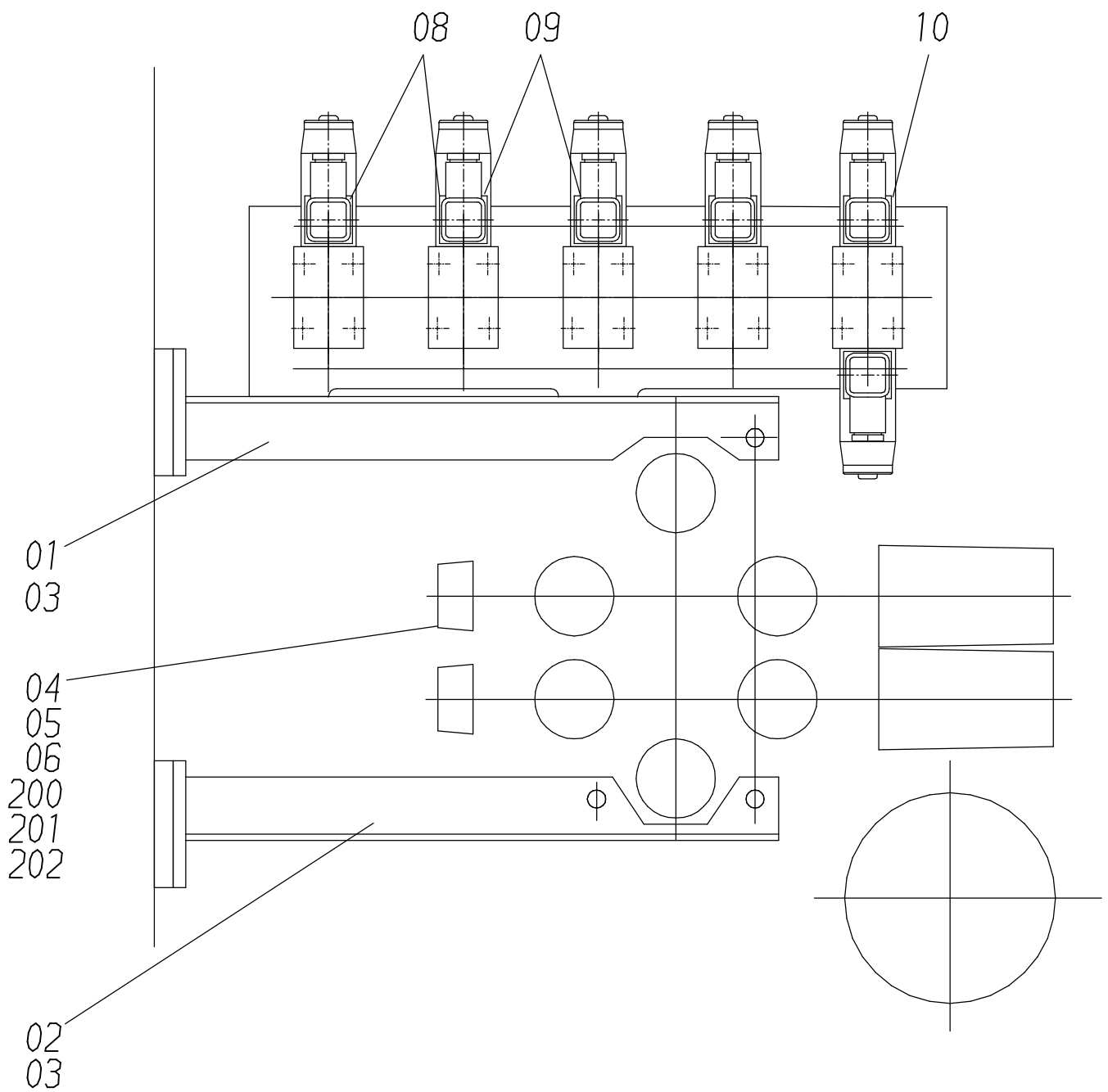


157-7355a



157-7355a

Seite/Page 2 / 5

Bild-Nr Fig Fig Fig Fig Bild nr	ET-Nr Part-No No. de Piece No. de Pieza No. del Pezzo Detalj nr	Stückzahl Qty Qte Ctd Qta Antal		Gegenstand Description Designation Descripcion Designazione Benaemning
01	889 005 40	1	Blockhalter	Block retainer
02	889 007 40	1	Blockhalter	Block retainer
03	307 445 99	4	Schraube	Bolt
04	-	1	Steuerblock 2-fach s. EL-Blatt 993-0504	Control block 2-fold see page 993-0504
05	308 587 99	3	Schraube	Bolt
06	125 021 99	3	Mutter	Nut
07	180 077 40	1	Sperrventil	Non-return valve
08	-	2	Magnetventil, kpl. s. EL-Blatt 157-7357	Solenoid valve assy. see page 157-7357
09	-	2	Magnetventil, kpl. s. EL-Blatt 157-1845	Solenoid valve assy. see page 157-1845
10	-	1	Magnetventil, kpl. s. EL-Blatt 157-7353	Solenoid valve assy. see page 157-7353
11	500 366 98	2	Ventil	Valve
12	256 977 40	4	Wechselventil	Shuttle valve
13	500 539 98	1	Ventil	Valve
14	576 012 40	1	Stromteiler	Fluid divider
15	654 566 40	1	4/2-Wegeventil	4/2 Directional spool valve
16	368 286 40	1	Grundplatte	Base plate
17	635 403 40	2	Kupplungsmuffe NW 32	Coupling sleeve
18	490 798 40	2	Verschlußmutter	Lock nut
19	551 602 40	2	Kupplungsmuffe NW 25	Coupling sleeve
20	551 596 40	3	Verschlußmutter	Lock nut
21	551 594 40	1	Kupplungsmuffe NW 20	Coupling sleeve
22	551 590 40	3	Kupplungsmuffe NW 12	Coupling sleeve
23	551 592 40	3	Verschlußmutter	Lock nut
24	180 735 40	1	Druckbegrenzungsventil	Pressure relief valve
25	888 457 40	1	Halter	Retainer
26	287 123 40	2	Schraube	Bolt
27	414 160 40	1	Druckschalter	Pressure switch
28	001 048 12	2	2/2-Wege-Sitzventil	2/2-Directional seat valve
29	001 049 12	1	2/2-Wege-Sitzventil	2/2-Directional seat valve
30	180 817 40	2	Sperrventil	Non-return valve
31	483 162 40	2	Gewindeplatte	Thread plate
200	371 935 99	6	Stutzen	Socket
201	373 007 99	3	Verschraubung	Union
202	634 493 40	3	Stutzen	Socket
203	634 506 40	2	Flanschverbindung	Flange connection
204	551 453 40	3	Stutzen	Socket
205	373 620 99	1	Verschraubung	Union

Bild-Nr Fig Fig Fig Fig Bild nr	ET-Nr Part-No No. de Piece No. de Pieza No. del Pezzo Detalj nr	Stückzahl Qty Qte Ctd Qta Antal		Gegenstand Description Designation Descripcion Designazione Benaemning
206	255 694 40	1	Verschlußschraube	Screw plug
207	634 393 40	3	Stutzen	Socket
208	634 508 40	1	Flanschverbindung	Flange connection
209	255 084 40	2	Flanschverbindung	Flange connection
210	634 237 40	4	Stutzen	Socket
211	000 030 12	5	Stutzen	Socket
212	004 684 98	1	Stutzen	Socket
213	592 817 40	1	Stutzen	Socket
214	339 884 99	1	Dichtring	Seal ring
215	551 379 40	1	Stutzen	Socket
216	001 050 12	4	Stutzen	Socket
217	634 296 40	4	Stutzen	Socket
218	634 482 40	1	Stutzen	Socket
219	576 181 40	1	Stutzen	Socket
220	634 495 40	1	Stutzen	Socket
221	634 488 40	1	Stutzen	Socket
222	634 301 40	1	Stutzen	Socket
223	551 680 40	2	Stutzen	Socket
224	576 400 40	1	Stutzen	Socket
225	634 487 40	1	Stutzen	Socket
226	634 238 40	1	Stutzen	Socket
227	634 311 40	1	Stutzen	Socket
228	576 244 40	2	Stutzen	Socket
229	576 407 40	1	Stutzen	Socket
230	576 410 40	1	Stutzen	Socket
231	635 282 40	1	Stutzen	Socket
232	511 015 98	5	Stutzen	Socket
233	621 793 40	2	Stutzen	Socket
234	509 461 98	1	Stutzen	Socket
235	551 483 40	1	Stutzen	Socket
236	006 226 98	1	Stutzen	Socket
300	371 266 99	2	Überwurfmutter	Union nut
301	371 237 99	2	Schneidring	Olive
302	371 265 99	4	Überwurfmutter	Union nut
303	371 236 99	4	Schneidring	Olive
304	371 264 99	5	Überwurfmutter	Union nut
305	371 235 99	5	Schneidring	Olive
306	371 278 99	2	Überwurfmutter	Union nut
307	180 134 40	2	Hülse	Sleeve
308	180 520 40	2	Klemmring	Clamping ring
309	371 275 99	5	Überwurfmutter	Union nut

Bild-Nr Fig Fig Fig Bild nr	ET-Nr Part-No No. de Piece No. de Pieza Detalj nr	Stückzahl Qty Qte Ctd Qta Antal		Gegenstand Description Designation Descripcion Designazione Benaemning
310	007 578 98	5	Hülse	Sleeve
311	180 054 40	5	Klemmring	Clamping ring
312	371 274 99	15	Überwurfmutter	Union nut
313	137 296 40	15	Hülse	Sleeve
314	159 965 40	15	Klemmring	Clamping ring
800	888 752 40	1	Schlauchleitung 2SN12x5500	Hose assy.
801	180 523 40	1	Schlauchleitung 1SN40x1000	Hose assy.
802	495 750 40	1	Schlauchleitung 4SH25x2850	Hose assy.
803	888 515 40	1	Schlauchleitung 4SH32x1400	Hose assy.
804	679 401 40	1	Schlauchleitung 4SH25x1000	Hose assy.
805	131 233 12	2	Schlauchleitung 4SH32x5500	Hose assy.
806	495 751 40	2	Schlauchleitung 4SH25x2760	Hose assy.
807	888 753 40	2	Schlauchleitung 4SH25x2300	Hose assy.
808	255 455 40	1	Schlauchleitung 1SN20x3100	Hose assy.
809	131 208 12	1	Schlauchleitung 1SN12x5800	Hose assy.
810	875 349 40	1	Schlauchleitung 2SN10x4500	Hose assy.
811	131 234 12	1	Schlauchleitung 4SH25x4300	Hose assy.
812	888 751 40	1	Schlauchleitung 4SH25x1700	Hose assy.
-	*	-	Rohr Ø 25x3	Pipe
-	*	-	Rohr Ø 30x2,5	Pipe
-	*	-	Rohr Ø 38x5	Pipe
			* Meterware, bei Bestellung Länge angeben	* Bulk ware, state length required
*	215 787 99	-	Rohr Ø 25x3	Pipe
*	215 817 99	-	Rohr Ø 30x2,5	Pipe
*	215 505 99	-	Rohr Ø 38x5	Pipe