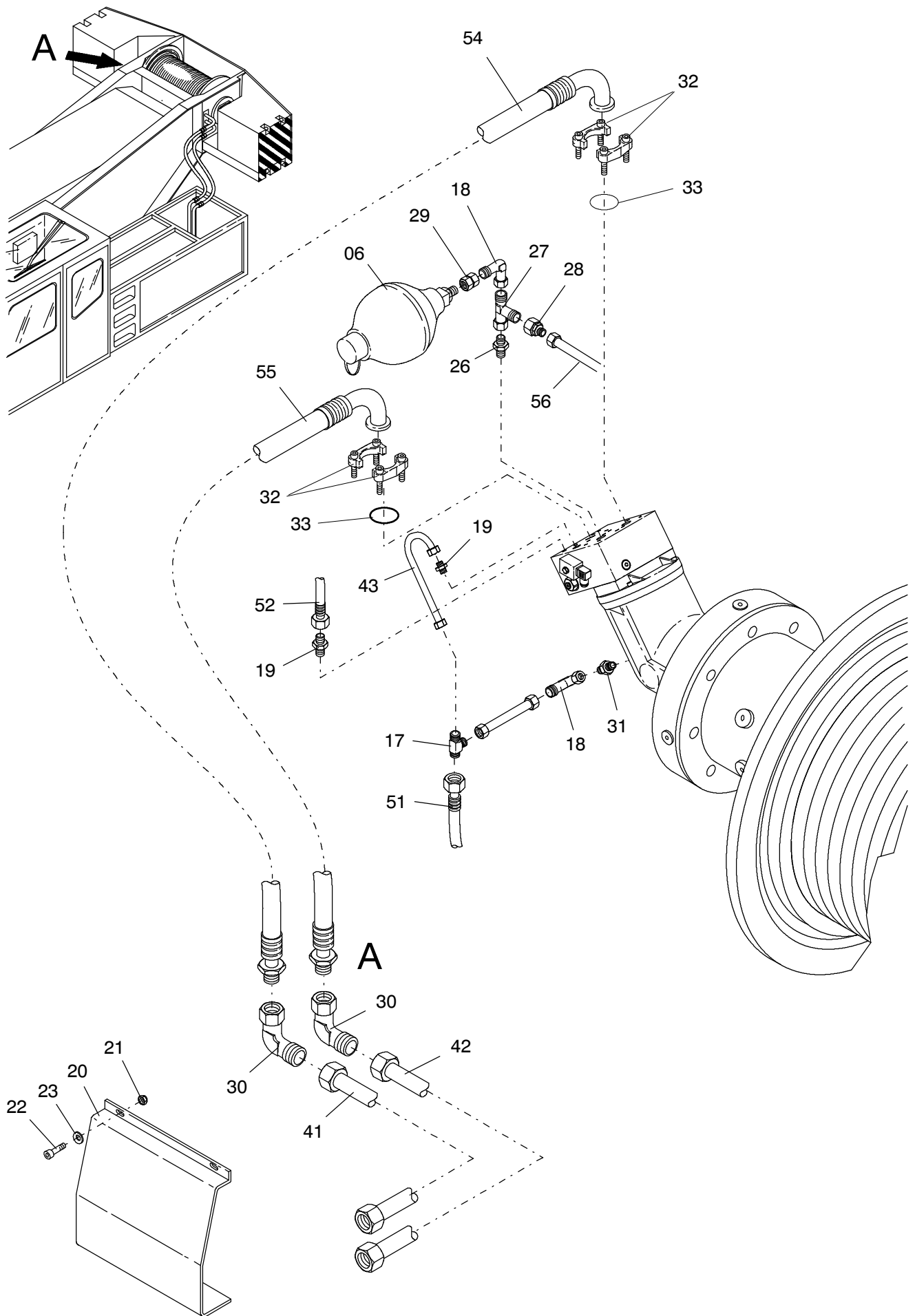


168-1300b



168-1300b

Seite/Page 2 / 4

Bild-Nr Fig Fig Fig Fig Bild nr	ET-Nr Part-No No. de Piece No. de Pieza No. del Pezzo Detalj nr	Stückzahl Qty Qte Ctd Qta Antal		Gegenstand Description Designation Descripción Designazione Benaemning
01	145 705 12	1	Hubwerk kpl. Starlift 1960	Hoist 1, assy.
01	145 706 12	1	Hubwerk kpl. Eurolift 1960	Hoist 1, assy.
01	145 707 12	1	Hubwerk kpl. Eurolift 2160	Hoist 1, assy.
02	000 407 12	1	Hydr. Motor kpl. EL-Blatt: 993-0814	Hydr. motor, assy. see page: 993-0814
03	002 392 12	1	Bremsventil mit Bild-Nr.: 61, 62	Brake valve with fig-no.: 61, 62
04	635 769 40	1	Getriebenockenschalter	Gearv cam switch
05	588 531 40	1	Seilbefestigung Bild-Nr.: 71-73	Rope fixing fig-no.: 71-73
06	000 240 12	1	Membrandruckspeicher	Diaphragm-type pressure accum.
07	528 004 40	1	Tragrolle kpl. Bild-Nr.: 81-83	Top roller, assy. fig-no.: 81-83
08	615 411 40	1	Lager links	Bearing l.h.
09	615 412 40	1	Lager rechts	Bearing r.h.
10	551 052 40	2	Sicherheitsklappstecker	Safety pin
11	509 929 98	1	Verschlusschraube	Screw plug
12	510 713 98	4	Schraube	Bolt
13	319 288 99	16	Schraube	Bolt
14	509 794 98	6	Schraube	Bolt
15	511 314 98	8	Schraube	Bolt
16	509 768 98	8	Federring	Lock washer
17	551 465 40	1	Stutzen	Socket
18	551 301 40	2	Stutzen	Socket
19	551 349 40	2	Stutzen	Socket
20	146 974 12	2	Abdeckblech	Cover plate
21	509 870 98	6	Mutter	Nut
22	509 788 98	6	Schraube	Screw
23	510 321 98	20	Scheibe	Washer
24	509 787 98	8	Schraube	Screw
25	145 367 12	2	Seilschutz	Rope protection
26	654 712 40	1	Stutzen	Socket
27	551 449 40	1	Stutzen	Socket
28	551 456 40	1	Stutzen	Socket
29	654 035 40	1	Stutzen	Socket
30	551 445 40	2	Stutzen	Socket
31	551 452 40	1	Stutzen	Socket
32	510 430 98	2	Flanschhälfte	Half flange
33	288 758 40	2	O-Ring	O-ring
41	132 957 12	1	Rohrleitung	Pipe assy.

**Hubwerk I
Hoist Gear I**

168-1300b

Seite/Page 3 / 4

Bild-Nr Fig Fig Fig Fig Bild nr	ET-Nr Part-No No. de Piece No. de Pieza No. del Pezzo Detalj nr	Stückzahl Qty Qte Ctd Qta Antal		Gegenstand Description Designation Descripcion Designazione Benaemning
42	132 958 12	1	Rohrleitung	Pipe assy.
43	301 812 12	1	Rohrleitung	Pipe assy.
51	132 982 12	1	Schlauchleitung	Hose assy.
52	132 983 12	1	Schlauchleitung	Hose assy.
54	133 770 12	1	Schlauchleitung	Hose assy.
55	133 771 12	1	Schlauchleitung	Hose assy.
56	615 365 40	1	Schlauchleitung	Hose assy.
61	440 523 12	1	Magnetventil ohne Magnet	Solenoid valve without Solenoid
62	440 527 12	1	Dichtsatz	Seal kit
63	405 385 12	1	Magnet	Solenoid
71	930 296 44	1	Seilkeil	Rope key
72	930 315 44	1	Seilschloß	Rope sockets
73	111 265 99	1	Seilklemme	Rope clamp
81	528 029 40	1	Tragrolle	Top roller
82	504 770 98	2	Kugellager	Ball bearing
83	528 003 40	2	Bolzen	Pin
91	145 711 12	1	Windengetriebe kpl. EL-Blatt: 993-1277	Hoist gear, assy. see page: 993-1277
95	145 712 12	1	Trommel	Drum