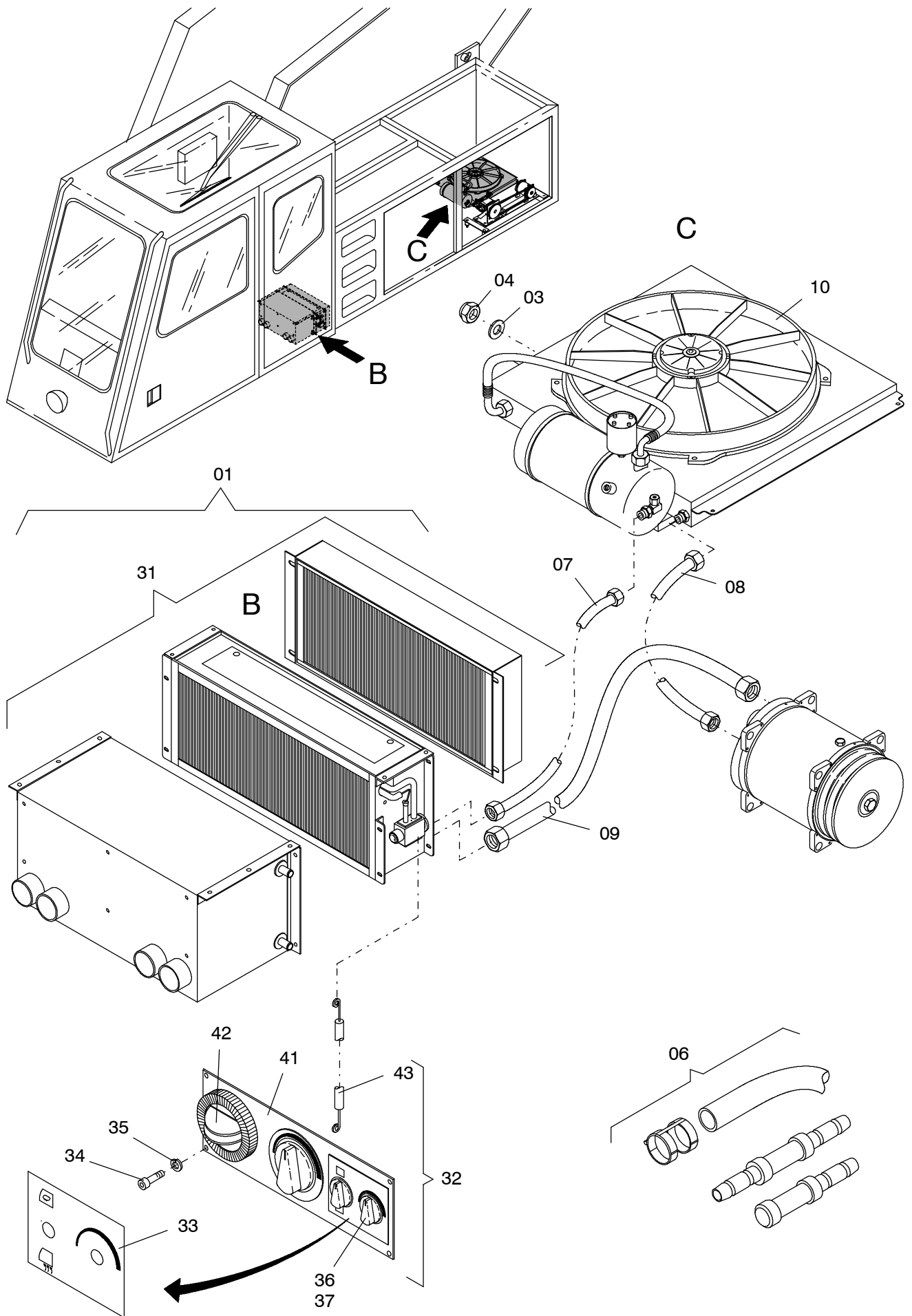


168-1947b



168-1947b

Seite/Page 2 / 4

| Bild-Nr Fig Fig Fig Bild nr | ET-Nr Part-No No. de Piece No. de Pieza Detail nr | Stückzahl Qty Qte Ctd Qta Antal | | Gegenstand Description Designation Descripcion Designazione Benaemning |
|---|---|--|--|---|
| 01 | 668 720 40 | 1 | Klimaanlage kpl. Bild-Nr.: 31-37 | Air condition arr., assy. fig-nos.: 31-37 |
| 02 | 145 360 12 | 1 | Antrieb Kompressor Bild-Nr.: 51-74 | Drive compressor fig-nos.: 51-74 |
| 03 | 510 321 98 | 8 | Scheibe | Washer |
| 04 | 509 870 98 | 8 | Mutter | Nut |
| 05 | 133 080 12 | 1 | Elektroteile Klimaanlage Bild-Nr.: 21-23 | Electric parts, air condition arr. fig-nos.: 21-23 |
| 06 | 300 384 12 | 1 | Armaturen, kpl. | Fittings, assy. |
| 07 | 001 046 12 | nB | Schlauch 3000mm Meterware, Länge angeben | Hose Bulk ware, state length required |
| 08 | 001 045 12 | nB | Schlauch 3000mm Meterware, Länge angeben | Hose Bulk ware, state length required |
| 09 | 001 044 12 | nB | Schlauch 3000mm Meterware, Länge angeben | Hose Bulk ware, state length required |
| 10 | 000 909 12 | 1 | Kondensator EL-Blatt: 993-0839 | Condensator see page: 993-0839 |
| 10 | 163 298 12 | 1 | Kondensator bei Bau-Nr. 68 080 und ab Bau-Nr. 68 097 | Condensator on s/no: 68 080 and from s/no: 68 097 |
| 11 | 670 509 40 | 1 | Schlauchleitung | Hose assy. |
| 12 | 133 129 12 | 1 | Schlauchleitung | Hose assy. |
| 13 | 546 921 40 | 1 | Schlauchleitung | Hose assy. |
| 14 | 000 256 12 | 1 | Wegeventil | Directional spool valve |
| 15 | 551 452 40 | 1 | Stutzen | Socket |
| 16 | 654 035 40 | 2 | Stutzen | Socket |
| 17 | 509 545 98 | 1 | Verschraubung | Union |
| 18 | 551 449 40 | 2 | Stutzen | Socket |
| 19 | 551 463 40 | 1 | Stutzen | Socket |
| 21 | 133 063 12 | 1 | Kabelbaum Klimaanlage EL-Blatt: 168-2296 | Harness Air condition arr. see page: 168-2296 |
| 22 | 654 187 40 | 1 | Schalter | Switch |
| 23 | 654 189 40 | 1 | Symbol Klimaanlage | Symbol Air condition arr. |
| 31 | 001 658 12 | 1 | Verdampfeinheit EL-Blatt: 993-1243 | Absorber unit see page: 993-1243 |
| 32 | 001 242 12 | 1 | Bedienelement, kpl. Bild-Nr.: 41-43 | Control unit, assy. fig-nos.: 41-43 |
| 33 | 668 727 40 | 1 | Schild Klimaanlage | Plate Air condition arr. |
| 34 | 509 775 98 | 4 | Schraube | Screw |
| 35 | 509 767 98 | 4 | Federring | Lock washer |
| 36 | 000 084 12 | 1 | Potentiometer | Potentiometer |
| 37 | 000 083 12 | 1 | Bedienknopf | Operation button |
| 41 | 420 067 12 | 1 | Bedienelement | Control unit |

**Klimaanlage
Air Condition Arr.**

168-1947b

Seite/Page 3 / 4

| Bild-Nr Fig Fig Fig Fig Bild nr | ET-Nr Part-No No. de Piece No. de Pieza No. del Pezzo Detalj nr | Stückzahl Qty Qte Ctd Qta Antal | | Gegenstand Description Designation Descripcion Designazione Benaemning |
|---|---|---|--|--|
| 42 | 420 068 12 | 1 | Drehknopf | Control knob |
| 43 | 421 145 12 | 1 | Bowdenzug 1394mm | Bowden cable |
| 51 | 000 357 12 | 1 | Kältekompressor | Refrigerator compressor |
| 52 | 635 642 40 | 1 | Zahnradmotor | Gear motor |
| 53 | 431 020 73 | 1 | Dichtsatz | Seal kit |
| 54 | 470 025 00 | 1 | Wellendichtring | Shaft seal |
| 55 | 030 177 99 | 1 | Schmalkeilriemen | Vee belt |
| 56 | 615 596 40 | 1 | Motorträger | Support frame |
| 57 | 615 597 40 | 1 | Konsole Kompressor Antrieb | Console compressor drive |
| 58 | 509 862 98 | 2 | Mutter | Nut |
| 59 | 511 162 98 | 12 | Mutter | Nut |
| 60 | 510 321 98 | 16 | Scheibe | Washer |
| 61 | 509 788 98 | 4 | Schraube | Screw |
| 62 | 509 791 98 | 2 | Schraube | Screw |
| 63 | 592 304 40 | 4 | Megi-Puffer | Silent bloc |
| 64 | 149 982 12 | 1 | Keilriemenscheibe | V-belt pulley |
| 65 | 509 863 98 | 4 | Mutter | Nut |
| 66 | 509 794 98 | 4 | Schraube | Screw |
| 67 | 509 819 98 | 4 | Schraube | Screw |
| 68 | 551 442 40 | 1 | Stutzen | Socket |
| 69 | 551 449 40 | 2 | Stutzen | Socket |
| 70 | 551 301 40 | 3 | Stutzen | Socket |
| 71 | 654 035 40 | 2 | Stutzen | Socket |
| 80 | 670 418 40 | 1 | Elektr. Zusatzteile Bild-Nr.: 81-86 | Electr. add. parts fig-nos.: 81-86 |
| 81 | 509 420 98 | 1 | Sicherungseinsatz 25Amp. | Fuse cartridge |
| 82 | 047 014 40 | 1 | Steckhülsegehäuse 8-pol. | Female housing |
| 83 | 471 686 99 | nB | Kabel rot, 2000mm | Cable, red |
| 84 | 471 719 99 | nB | Kabel schwarz, 2000mm | Cable black |
| 85 | 576 356 40 | 3 | Steckhülse 4,0-6,0 | Female |
| 86 | 057 251 40 | 2 | Steckhülse 1,0-2,5 | Female |