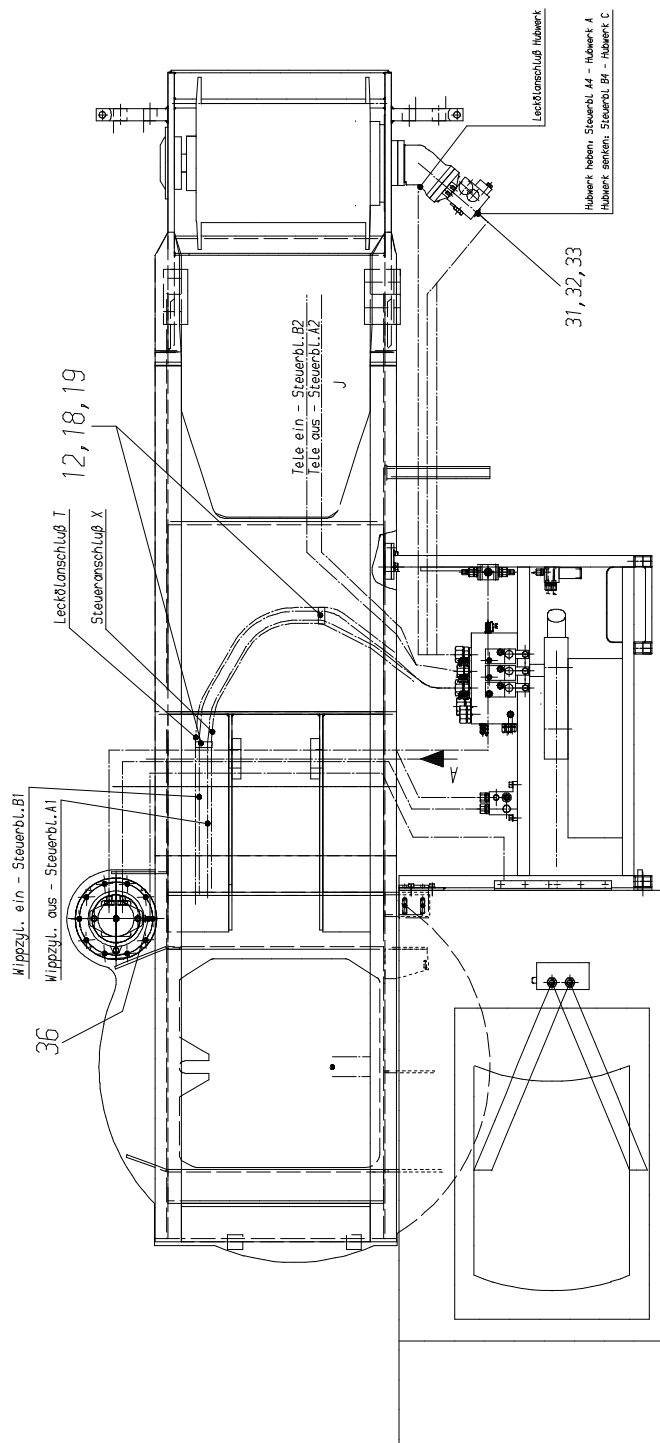
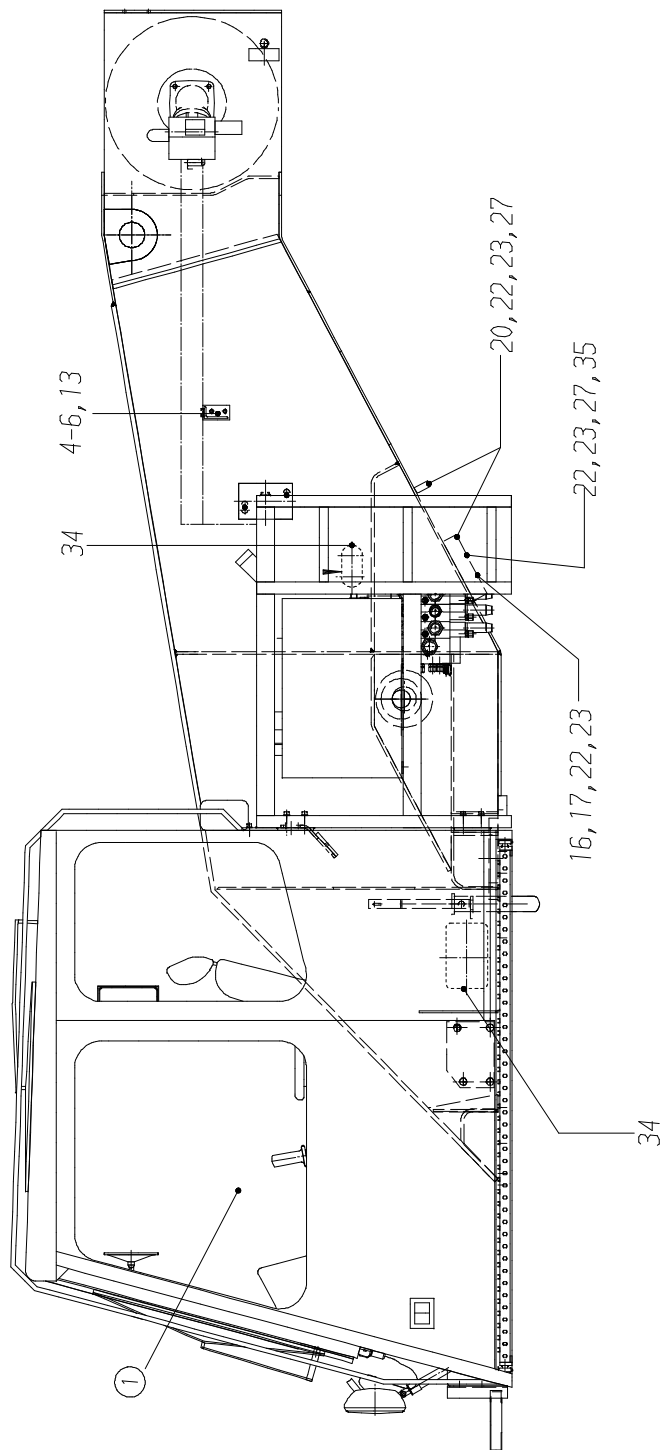


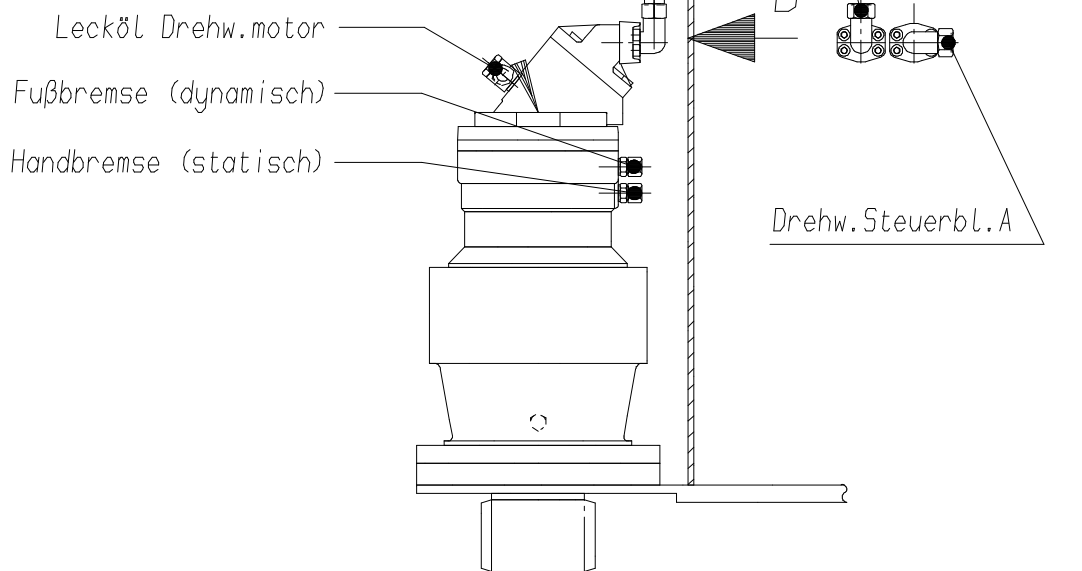
171-1811a

Seite/Page 1 / 4

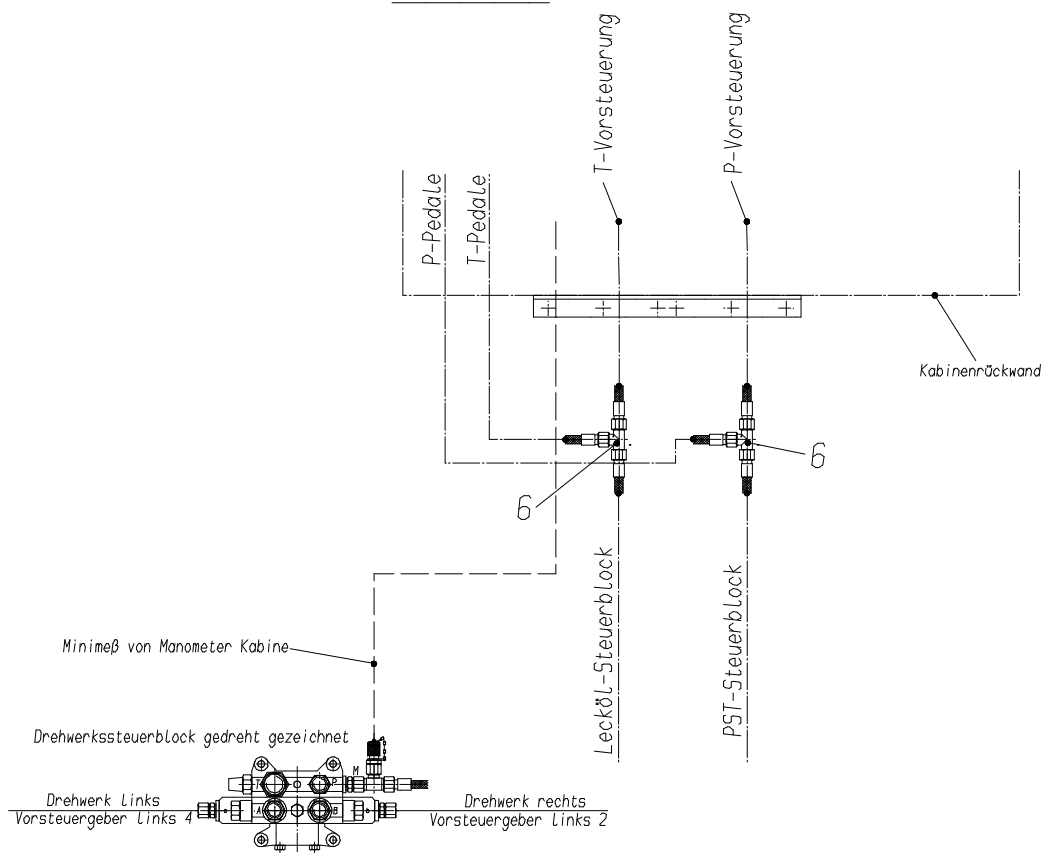


Anschlüsse Drehwerk

Ansicht B



Ansicht X



| Bild-Nr Fig Fig Fig Fig Bild nr | ET-Nr Part-No No. de Piece No. de Pieza No. del Pezzo Detalj nr | Stückzahl Qty Qte Ctd Qta Antal | | Gegenstand Description Designation Descripcion Designazione Benaemning |
|--|--|--|--|---|
| 01 | - | 1 | Hydr. in der Kabine s. EL-Blatt 171-1830c | Hydr. at cabin see page 171-1830c |
| 02 | - | 1 | Steuerung s. EL-Blatt 171-1816 | Control see page 171-1816 |
| 03 | 510 314 98 | 6 | Scheibe | Washer |
| 05 | 509 795 98 | 6 | Zylinderschraube | Bolt |
| 06 | 509 590 98 | 2 | Stutzen | Socket |
| 08 | 587 454 40 | 1 | Rohr, kpl. | Pipe assy. |
| 09 | 587 456 40 | 1 | Rohr, kpl. | Pipe assy. |
| 13 | 612 349 40 | 1 | Tragschiene | Assembly rail |
| 16 | 510 176 98 | 2 | Klemmhälftenpaar | Pair of half clamps |
| 17 | 509 777 98 | 4 | Zylinderschraube | Screw |
| 18 | 007 625 98 | 2 | Schelle | Clamp |
| 19 | 340 506 99 | 2 | Scheibe | Washer |
| 20 | 510 180 98 | 4 | Klemmhälftenpaar | Pair of half clamps |
| 22 | 509 878 98 | 24 | Scheibe | Washer |
| 23 | 504 040 98 | 24 | Mutter | Nut |
| 27 | 509 778 98 | 16 | Zylinderschraube | Screw |
| 31 | 509 795 98 | 8 | Zylinderschraube | Bolt |
| 32 | 006 697 98 | 2 | O-Ring | O-ring |
| 33 | 510 340 98 | 4 | SAE-Flansch | Flange |
| 34 | * | - | Kantenschutz | Header |
| 35 | 510 179 98 | 4 | Klemmhälftenpaar | Pair of half clamps |
| 36 | 551 615 40 | 1 | Stutzen | Socket |
| | | | * Meterware, bei Bestellung Länge angeben | * Bulk ware, state length required |
| * | 604 197 40 | - | Kantenschutz | Header |

**Steuereinheit
Control Unit**

171-1811a

Seite/Page 4 / 4