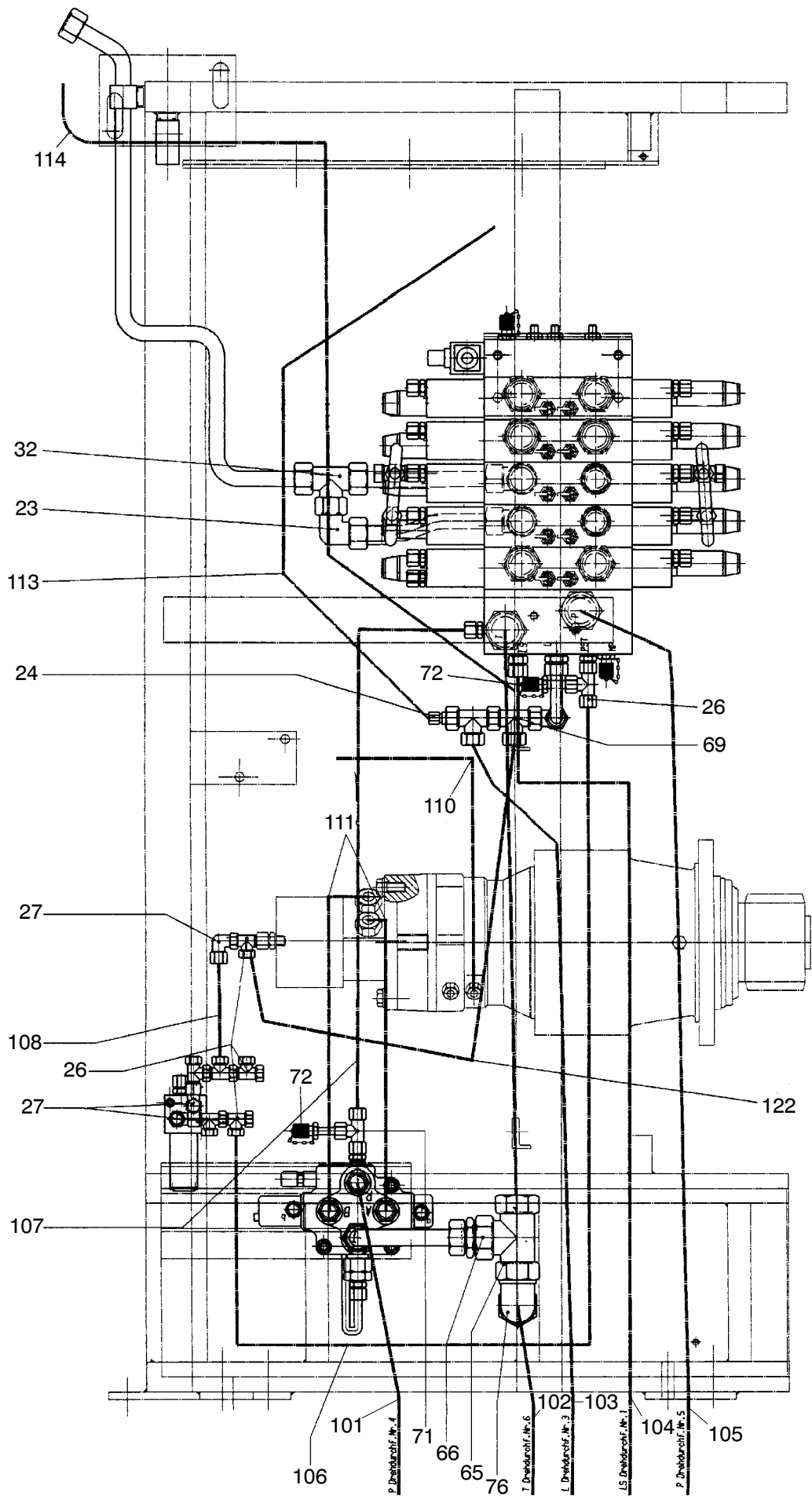
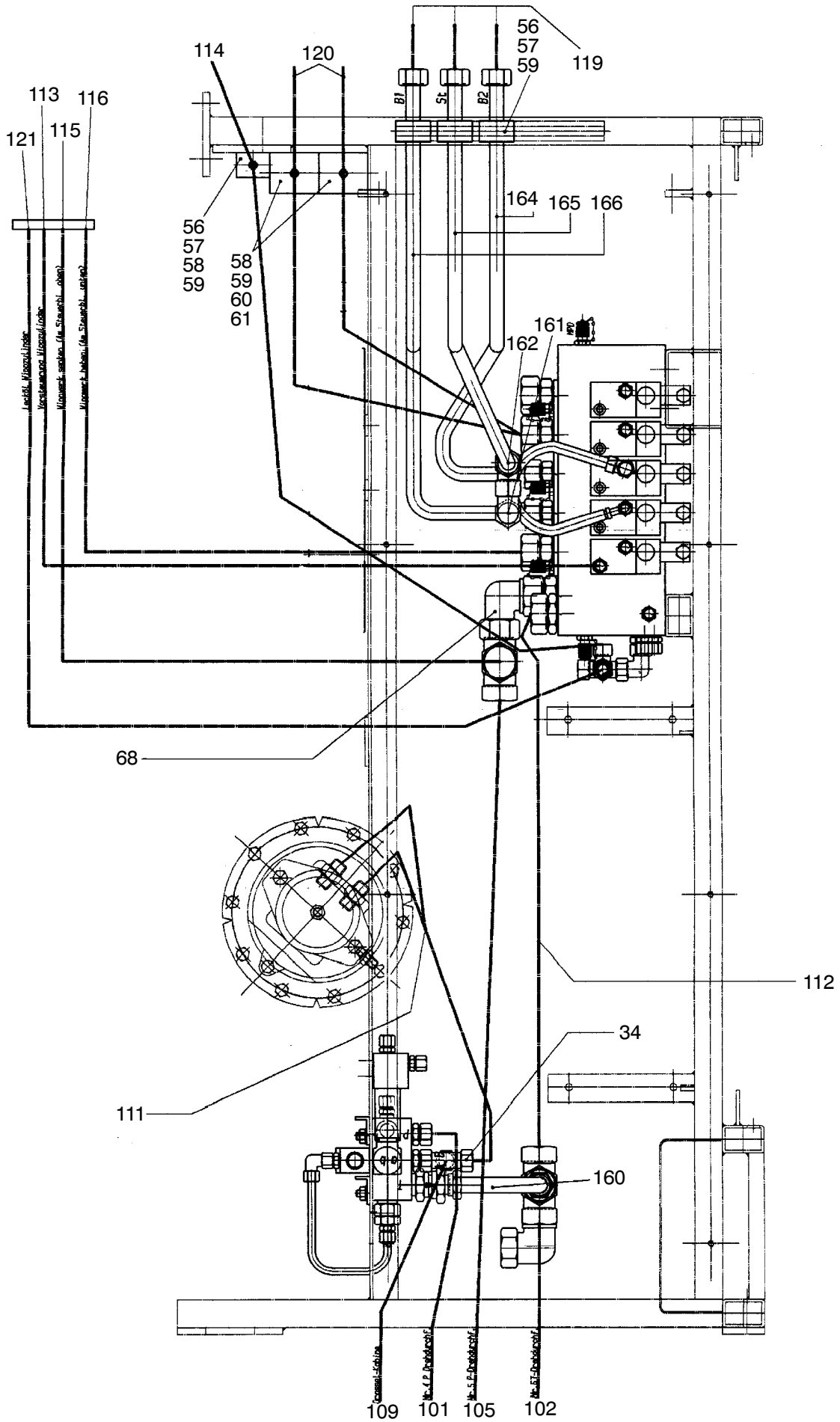
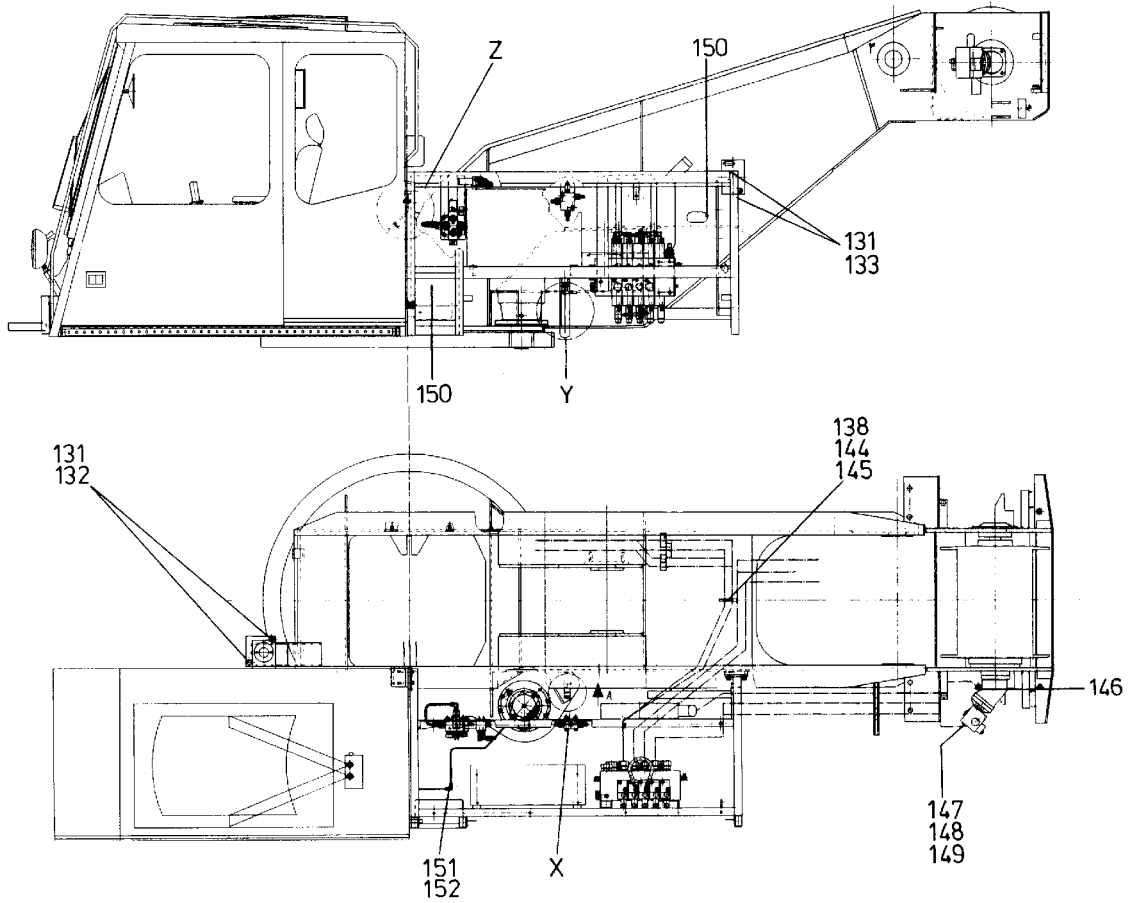


**173-1811**

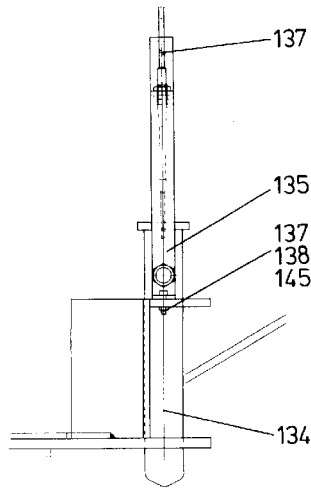




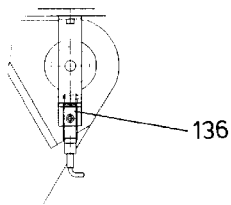
**173-1811**



Einzelheit Y  
Detail Y



Einzelheit X  
Detail X



Einzelheit Z  
Detail Z

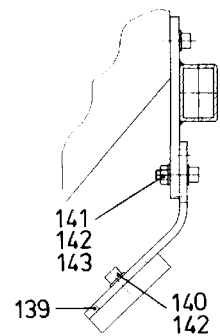


Bild-Nr Fig Fig Fig Fig Bild nr	ET-Nr Part-No No. de Piece No. de Pieza No. del Pezzo Detalj nr	Stückzahl Qty Qte Ctd Qta Antal		Gegenstand Description Designation Descripcion Designazione Benaemning
01	615 598 40	1	Träger, SK	Carrier (weldment)
02	-	1	Steuerblock s. EL-Blatt: "Steuerblock, Hubwerk"	Control block see page: "Control block, hoist"
06	-	1	Steuerblock (Drehwerk) s. EL-Blatt 90-1793	Control block (slew gear) see page 90-1793
07	634 542 40	1	Hydro-Speicher	Accumulator
08	551 079 40	1	Wegeventil, kpl.	Directional spool valve, assy.
13	634 697 40	1	Stutzen	Socket
14	509 876 98	3	Mutter	Nut
15	510 314 98	6	Scheibe	Washer
16	510 080 98	2	Schraube	Screw
17	509 869 98	2	Mutter	Nut
18	340 506 99	2	Scheibe	Washer
19	509 793 98	2	Schraube	Bolt
20	509 797 98	1	Schraube	Bolt
21	509 796 98	3	Schraube	Bolt
22	551 463 40	2	Stutzen	Socket
23	551 679 40	2	Stutzen	Socket
24	551 456 40	1	Stutzen	Socket
25	551 452 40	1	Stutzen	Socket
26	551 447 40	7	Stutzen	Socket
27	551 444 40	5	Stutzen	Socket
28	551 349 40	9	Stutzen	Socket
29	576 155 40	1	Rückschlagventil	Non-return valve
30	551 461 40	1	Stutzen	Socket
31	604 910 40	1	Rückschlagventil	Non-return valve
32	510 260 98	1	Stutzen	Socket
34	551 465 40	2	Stutzen	Socket
35	551 455 40	1	Stutzen	Socket
39	654 136 40	1	Stutzen	Socket
56	510 178 98	3	Klemmhälftenpaar	Pair of half clamps
57	509 778 98	3	Schraube	Screw
58	509 878 98	6	Scheibe	Washer
59	504 030 98	12	Mutter	Nut
60	501 671 98	4	Klemmhälftenpaar	Pair of half clamps
61	509 786 98	4	Schraube	Screw
65	551 450 98	1	Stutzen	Socket
66	551 457 40	1	Stutzen	Socket
67	551 465 40	1	Stutzen	Socket
68	551 445 40	1	Stutzen	Socket

Bild-Nr Fig Fig Fig Fig Bild nr	ET-Nr Part-No No. de Piece No. de Pieza No. del Pezzo Detalj nr	Stückzahl Qty Qte Ctd Qta Antal		Gegenstand Description Designation Descripcion Designazione Benaemning
69	551 449 40	1	Stutzen	Socket
70	509 550 98	1	Stutzen	Socket
71	142 819 40	1	Wechselventil	Shuttle valve
72	551 985 40	2	Kupplung	Coupling
76	509 544 98	1	Stutzen	Socket
77	543 072 40	1	Düsenträger	Nozzle holder
80	634 445 40	1	Düse	Nozzle
101	604 226 40	1	Schlauchleitung	Hose assy.
102	511 115 98	1	Schlauchleitung	Hose assy.
103	547 433 40	1	Schlauchleitung	Hose assy.
104	551 833 40	1	Schlauchleitung	Hose assy.
105	604 311 40	1	Schlauchleitung	Hose assy.
106	551 896 40	1	Schlauchleitung	Hose assy.
107	576 326 40	1	Schlauchleitung	Hose assy.
108	551 880 40	1	Schlauchleitung	Hose assy.
109	588 926 40	1	Schlauchleitung	Hose assy.
110	592 538 40	1	Schlauchleitung	Hose assy.
111	551 846 40	2	Schlauchleitung	Hose assy.
112	576 336 40	1	Schlauchleitung	Hose assy.
113	551 903 40	1	Schlauchleitung	Hose assy.
114	576 207 40	1	Schlauchleitung	Hose assy.
115	615 568 40	1	Schlauchleitung	Hose assy.
116	592 043 40	1	Schlauchleitung	Hose assy.
119	615 592 40	3	Schlauchleitung	Hose assy.
120	551 919 40	2	Schlauchleitung	Hose assy.
121	551 904 40	1	Schlauchleitung	Hose assy.
122	589 916 40	1	Schlauchleitung	Hose assy.
123	551 839 40	1	Schlauchleitung	Hose assy.
130	510 353 98	4	Schraube	Bolt
131	510 109 98	4	Mutter	Nut
132	510 495 98	4	Scheibe	Washer
133	528 559 40	1	Arretierungsbolzen	Lock pin
134	528 558 40	1	Haltebügel	Retainer
135	588 527 40	1	Schlauchhalter	Hose clamp
136	592 948 40	1	Näherungsschalter	Switch
137	509 777 98	2	Schraube	Screw
138	509 869 98	3	Mutter	Nut
139	528 585 40	1	Halter	Retainer
140	509 794 98	2	Schraube	Bolt
141	509 795 98	2	Schraube	Bolt
142	510 314 98	4	Scheibe	Washer

Bild-Nr Fig Fig Fig Fig Bild nr	ET-Nr Part-No No. de Piece No. de Pieza No. del Pezzo Detalj nr	Stückzahl Qty Qte Ctd Qta Antal		Gegenstand Description Designation Descripcion Designazione Benaemning
143	509 876 98	2	Mutter	Nut
144	504 072 98	2	Schelle	Clamp
145	509 878 98	20	Scheibe	Washer
145	551 279 40	1	Verschraubung	Union
147	509 795 98	8	Schraube	Bolt
148	006 697 98	2	O-Ring	O-ring
149	510 430 98	4	Flanschhälfte	Half flange
150	*	2	Kantenschutz L=800 mm	Header
151	551 615 40	1	Verschraubung	Union
152	511 111 98	1	Verschraubung	Union
-	255 242 40	nB	Flüßigdichtung 250 ccm	Fluid sealing
160	542 841 40	1	Rohrleitung	Pipe assy.
161	542 848 40	1	Rohrleitung	Pipe assy.
162	542 849 40	1	Rohrleitung	Pipe assy.
163	547 183 40	1	Rohrleitung	Pipe assy.
164	615 587 40	1	Rohrleitung	Pipe assy.
165	615 588 40	1	Rohrleitung	Pipe assy.
166	615 589 40	1	Rohrleitung	Pipe assy.
167	589 937 40	1	Rohrleitung	Pipe assy.
			* Meterware, bei Bestellung Länge angeben	* Bulk ware, state length required
*	604 197 40	-	Kantenschutz weitere Rohrverschraubungen s. EL-Blatt 90-9998, Anhang	Header further unions see page 90-9998, annex
			Rohre s. EL-Blatt 90-9959, Anhang	Pipes see page 90-9959, annex
			Rohrschellen s. EL-Blatt 90-9995, Anhang	Pipe clamps see page 90-9995, annex