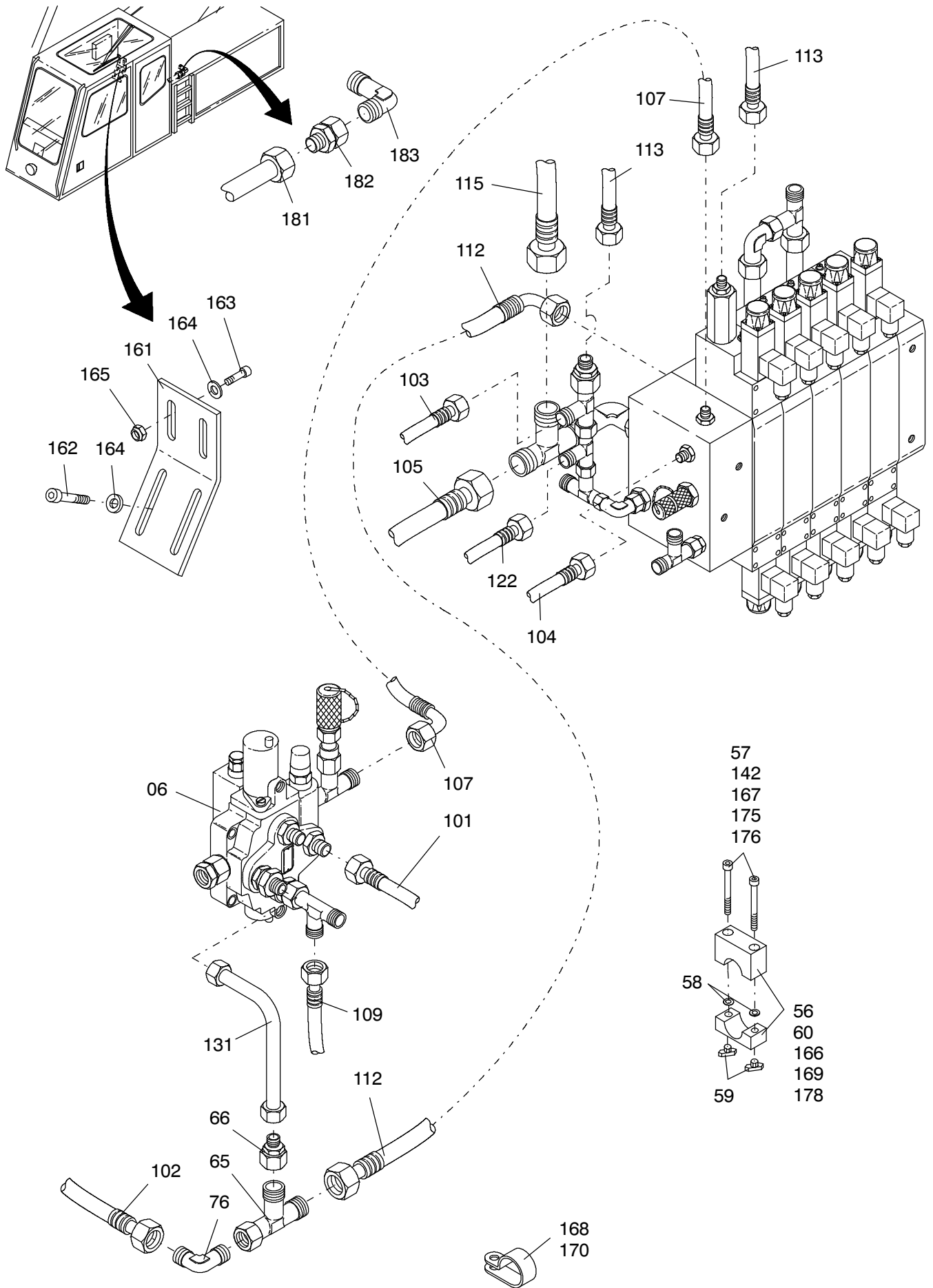
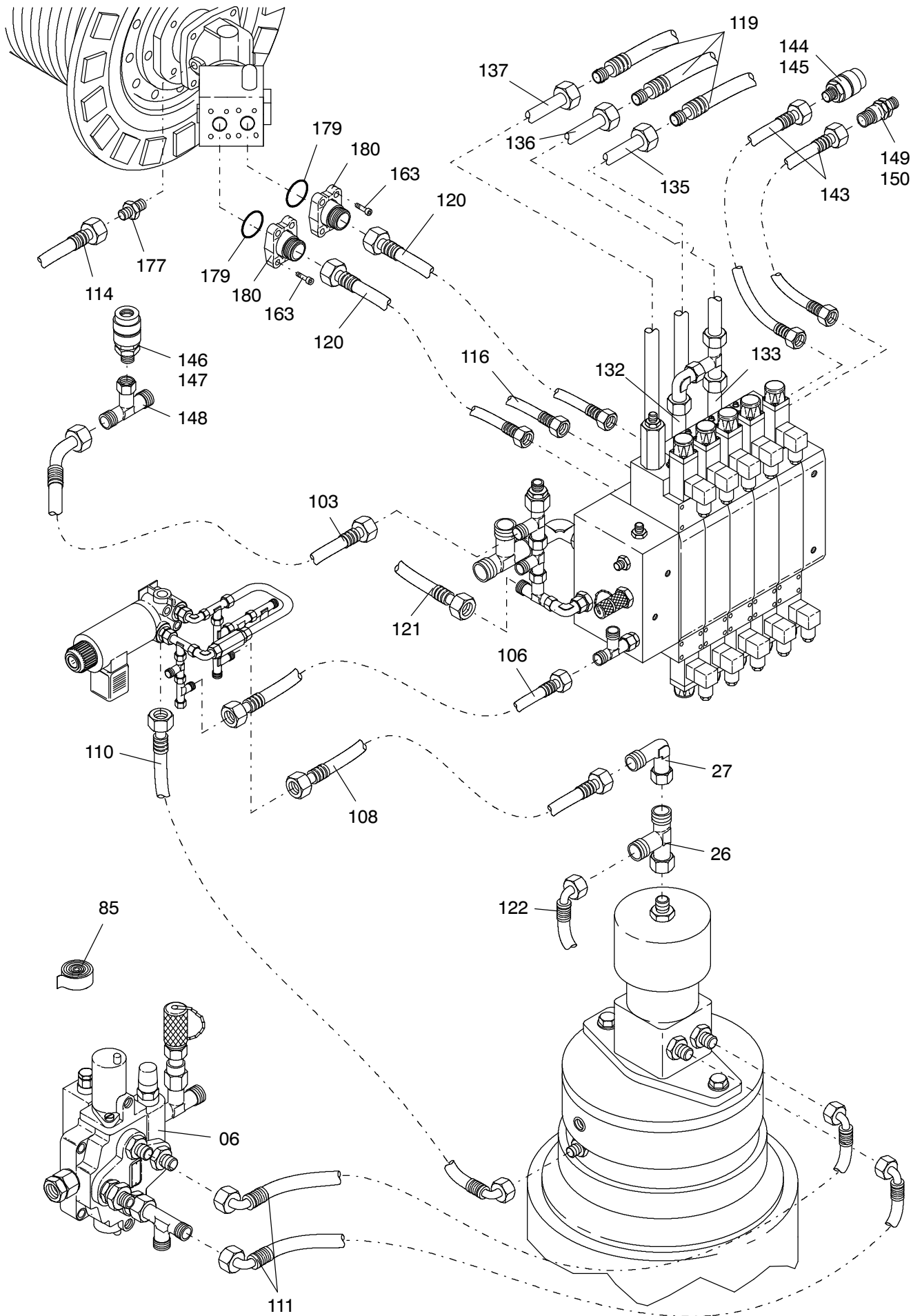


173-1821



173-1821

Seite/Page 2 / 6



173-1821

Bild-Nr Fig Fig Fig Fig Bild nr	ET-Nr Part-No No. de Piece No. de Pieza No. del Pezzo Detalj nr	Stückzahl Qty Qte Ctd Qta Antal		Gegenstand Description Designation Descripcion Designazione Benaemning
01	615 478 40	1	Träger, SK	Carrier (weldment)
02	-	1	Hydr. Steuerblock EL-Blatt: Hydr. Steuerblock	Hydr. control block see page: Hydr. control block
06	-	1	Steuerblock EL-Blatt: 90-1793	Control block see page: 90-1793
07	634 983 40	1	Druckspeicher	Accumulator
08	654 781 40	1	Wegeventil	Directional spool valve
13	634 697 40	1	Stutzen	Socket
14	509 876 98	3	Mutter	Nut
15	510 314 98	6	Scheibe	Washer
16	510 080 98	2	Schraube	Screw
17	509 869 98	2	Mutter	Nut
18	340 506 99	2	Scheibe	Washer
19	509 793 98	2	Schraube	Bolt
20	509 797 98	1	Schraube	Bolt
21	509 796 98	3	Schraube	Bolt
22	551 463 40	2	Verschraubung	Union
23	551 679 40	2	Stutzen	Socket
24	551 456 40	1	Stutzen	Socket
25	551 452 40	1	Stutzen	Socket
26	551 447 40	7	Stutzen	Socket
27	551 444 40	5	Stutzen	Socket
28	551 349 40	9	Stutzen	Socket
29	509 590 40	1	Verschraubung	Union
30	551 461 40	7	Verschraubung	Union
31	604 910 40	1	Rückschlagventil 6bar	Non-return valve
32	510 260 98	1	Verschraubung	Union
34	551 465 40	2	Stutzen	Socket
35	551 455 40	2	Stutzen	Socket
36	654 136 40	1	Rückschlagventil 6bar	Non-return valve
56	510 178 98	3	Klemmhälftenpaar	Pair of half clamps
57	509 778 98	3	Schraube	Screw
58	509 878 98	6	Scheibe	Washer
59	504 030 98	12	Mutter	Nut
60	501 671 98	4	Klemmhälftenpaar	Pair of half clamps
65	551 450 40	1	Stutzen	Socket
66	551 457 40	1	Stutzen	Socket
67	551 465 40	1	Stutzen	Socket
68	551 445 40	1	Stutzen	Socket
69	551 449 40	1	Stutzen	Socket
70	509 550 98	1	Verschraubung	Union

Bild-Nr Fig Fig Fig Fig Bild nr	ET-Nr Part-No No. de Piece No. de Pieza No. del Pezzo Detalj nr	Stückzahl Qty Qte Ctd Qta Antal		Gegenstand Description Designation Descripcion Designazione Benaemning
71	142 819 40	1	Wechselventil	Shuttle valve
72	551 985 40	1	Kupplung	Coupling
76	509 544 98	1	Verschraubung	Union
77	543 072 40	1	Düsenträger	Nozzle holder
80	634 445 40	1	Düse M 6	Nozzle
85	*	nB	Scheuerschutzwendel 500mm	Protective coil
101	604 226 40	1	Schlauchleitung	Hose assy.
102	511 115 98	1	Schlauchleitung	Hose assy.
103	547 433 40	1	Schlauchleitung	Hose assy.
104	551 833 40	1	Schlauchleitung	Hose assy.
105	604 311 40	1	Schlauchleitung	Hose assy.
106	551 896 40	1	Schlauchleitung	Hose assy.
107	576 326 40	1	Schlauchleitung	Hose assy.
108	551 880 40	1	Schlauchleitung	Hose assy.
109	588 926 40	1	Schlauchleitung	Hose assy.
110	592 538 40	1	Schlauchleitung	Hose assy.
111	551 846 40	2	Schlauchleitung	Hose assy.
112	576 336 40	1	Schlauchleitung	Hose assy.
113	551 903 40	2	Schlauchleitung	Hose assy.
114	551 207 40	1	Schlauchleitung	Hose assy.
115	615 568 40	1	Schlauchleitung	Hose assy.
116	592 043 40	1	Schlauchleitung	Hose assy.
119	615 592 40	3	Schlauchleitung	Hose assy.
120	551 919 40	2	Schlauchleitung	Hose assy.
121	551 904 40	1	Schlauchleitung	Hose assy.
122	589 916 40	1	Schlauchleitung	Hose assy.
123	551 839 40	1	Schlauchleitung	Hose assy.
131	542 841 40	1	Rohrleitung	Pipe assy.
132	542 848 40	1	Rohrleitung	Pipe assy.
133	542 849 40	1	Rohrleitung	Pipe assy.
134	547 183 40	1	Rohrleitung	Pipe assy.
135	615 587 40	1	Rohrleitung	Pipe assy.
136	615 588 40	1	Rohrleitung	Pipe assy.
137	615 589 40	1	Rohrleitung	Pipe assy.
138	589 937 40	1	Rohrleitung	Pipe assy.
141	501 671 98	4	Klemmhälftenpaar	Pair of half clamps
142	509 804 98	4	Schraube	Bolt
143	576 171 40	2	Schlauchleitung	Hose assy.
144	576 490 40	1	Kupplungsmuffe	Coupling sleeve
145	551 596 40	1	Verschlußmutter	Lock nut
146	551 590 40	1	Kupplungsmuffe	Coupling sleeve

Bild-Nr Fig Fig Fig Fig Bild nr	ET-Nr Part-No No. de Piece No. de Pieza No. del Pezzo Detalj nr	Stückzahl Qty Qte Ctd Qta Antal		Gegenstand Description Designation Descripcion Designazione Benaemning
147	551 592 40	1	Verschlußmutter	Lock nut
148	551 454 40	1	Stutzen	Socket
149	576 491 40	1	Kupplungsstecker	Coupler plug
150	551 597 40	1	Verschlußschraube	Screw plug
161	528 585 40	1	Halter	Retainer
162	509 794 98	2	Schraube	Bolt
163	509 795 98	12	Schraube	Bolt
164	510 314 98	8	Scheibe	Washer
165	509 876 98	4	Mutter	Nut
166	501 176 98	2	Klemmhälftenpaar	Pair of half clamps
167	509 777 98	4	Schraube	Screw
168	504 072 98	2	Schelle	Clamp
169	501 180 98	6	Klemmhälftenpaar	Pair of half clamps
170	007 625 98	1	Schelle	Clamp
171	509 878 98	18	Scheibe	Washer
172	504 030 98	18	Mutter	Nut
173	501 671 98	5	Klemmhälftenpaar	Pair of half clamps
174	501 178 98	1	Klemmhälftenpaar	Pair of half clamps
175	509 786 98	8	Schraube	Bolt
176	509 778 98	14	Schraube	Bolt
177	551 510 40	1	Stutzen	Socket
178	510 867 98	1	Klemmhälftenpaar	Pair of half clamps
179	006 697 98	2	O-Ring	O-ring
180	510 430 98	4	Flanschhälfte	Half flange
-	255 242 40	nB	Flüßigdichtung 250 ccm	Fluid sealing
181	547 908 40	1	Rohrleitung	Pipe assy.
182	551 615 40	1	Stutzen	Socket
183	511 111 98	1	Verschraubung	Union
			* Meterware, bei Bestellung Länge angeben	* Bulk ware, state length required
*	180 100 40	-	Scheuerschutzwendel weitere Rohrverschraubungen s. EL-Blatt 90-9998, Anhang	Protective coil further unions see page 90-9998, annex
			Rohre s. EL-Blatt 90-9959, Anhang	Pipes see page 90-9959, annex
			Rohrschellen s. EL-Blatt 90-9995, Anhang	Pipe clamps see page 90-9995, annex