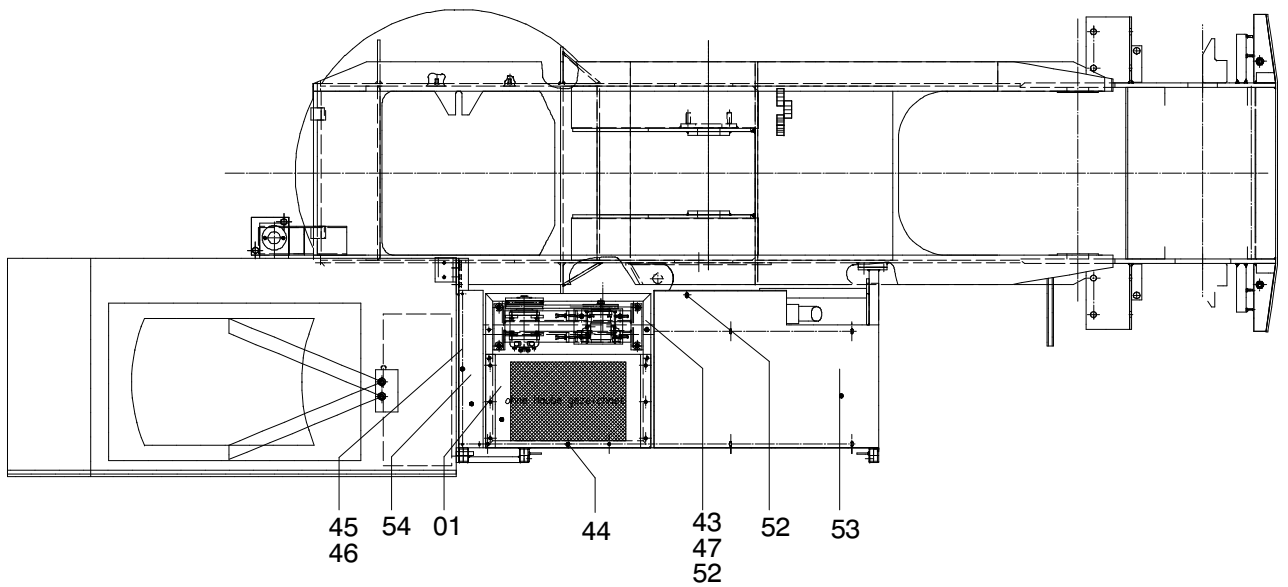
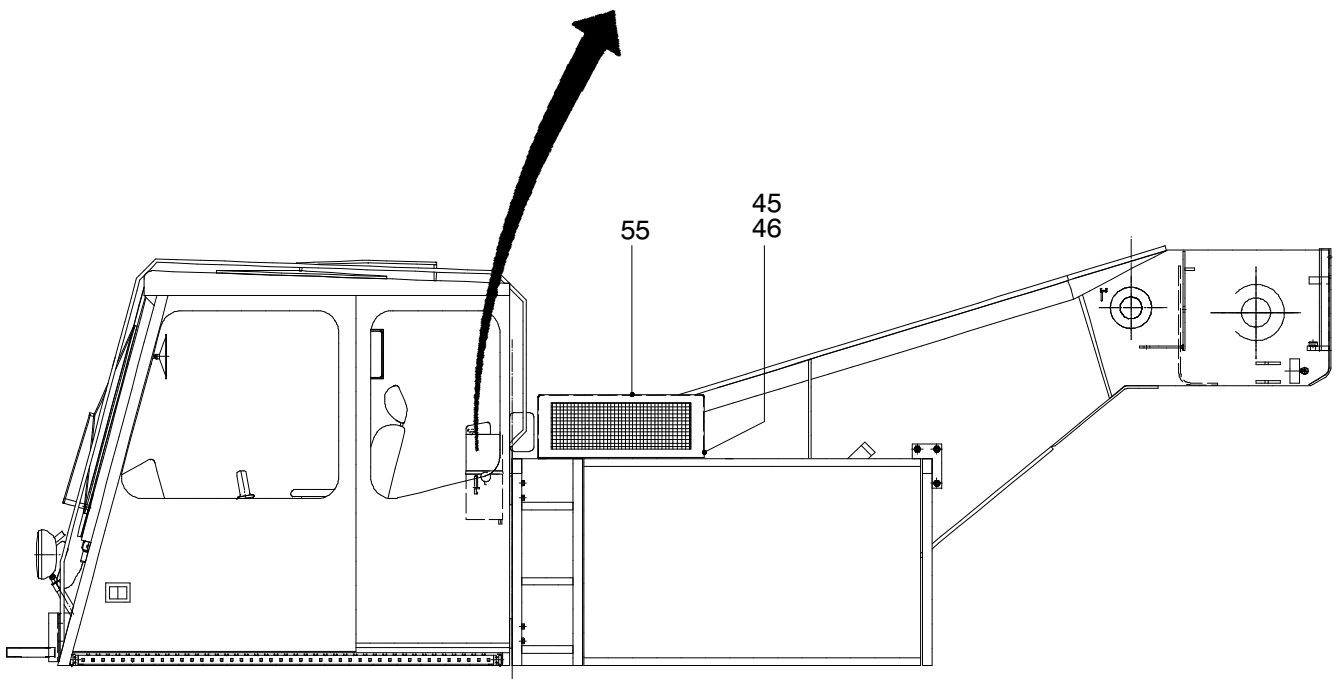
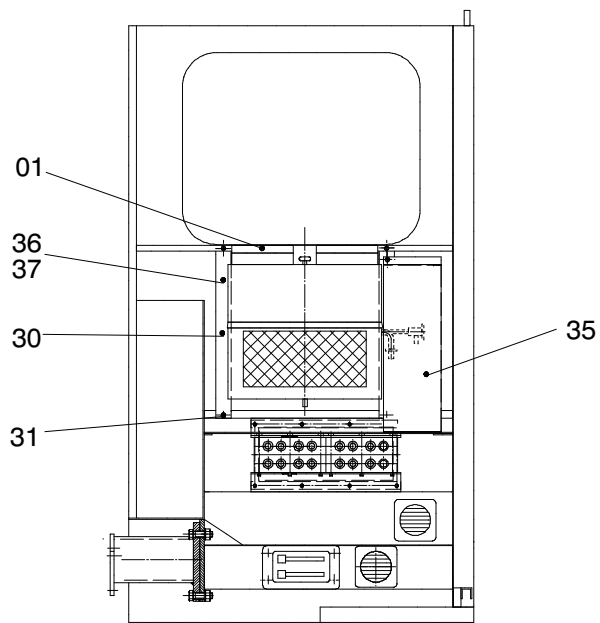


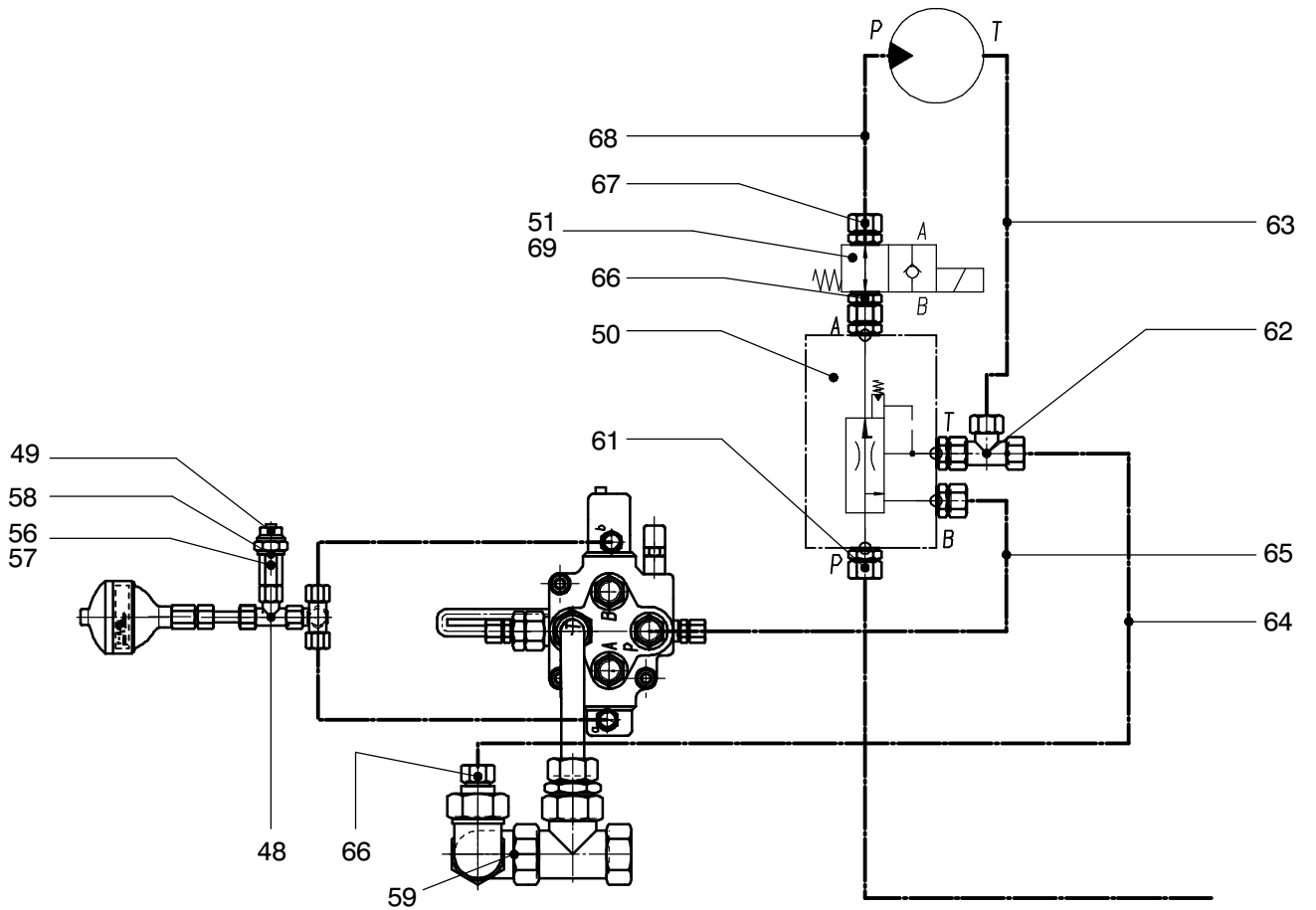
173-1947

Seite/Page 1 / 5



173-1947

Seite/Page 2 / 5



173-1947

Bild-Nr Fig Fig Fig Fig Bild nr	ET-Nr Part-No No. de Piece No. de Pieza No. del Pezzo Detalj nr	Stückzahl Qty Qte Ctd Qta Antal		Gegenstand Description Designation Descripcion Designazione Benaemning
01	-	1	Klimaanlage s. EL-Blatt 90-3082	Air conditioning equipment see page 90-3082
02	592 269 40	1	Hydr.-Motor	Hydr. motor
-	979 539 73	1	Dichtsatz, kpl. zu Bild-Nr. 02	Seal kit, assy. to fig-no. 02
03	510 427 98	1	Schmalkeilriemen	Vee belt
04	529 155 40	1	Motorträger	Support frame
05	529 157 40	1	Konsole Kompressor Antrieb	Console compressor drive
10	509 862 98	16	Mutter	Nut
11	510 321 98	18	Scheibe	Washer
12	509 788 98	6	Schraube	Screw
13	509 791 98	2	Schraube	Screw
14	592 304 40	4	Megi-Puffer	Silent bloc
15	592 270 40	1	Keilriemenscheibe	V-belt pulley
16	509 774 98	6	Schraube	Screw
17	509 863 98	4	Mutter	Nut
18	509 794 98	4	Schraube	Bolt
19	587 136 40	1	Rahmen	Frame
-	586 737 40	1	Kabelbaum Klimaanlage kpl.	Harness air conditioning equipment assy.
21	587 135 40	2	Blech	Plate
21	612 169 40	2	Blech AC 155 ab 73 097 AC 95 ab 71 037	Plate AC 155 from s/no. 73 097 up AC 95 from s/no. 71 037 up
30	529 152 40	2	Blech	Plate
31	500 402 98	4	Blechschaube	Tapping screw
32	509 776 98	4	Schraube	Screw
33	509 869 98	4	Mutter	Nut
34	340 506 99	6	Scheibe	Washer
35	612 171 40	1	Abdeckung AC 155 ab 73 097 AC 95 ab 71 037	Covering AC 155 from s/no. 73 097 up AC 95 from s/no. 71 037 up
36	509 788 40	4	Schraube AC 155 ab 73 097 AC 95 ab 71 037	Screw AC 155 from s/no. 73 097 up AC 95 from s/no. 71 037 up
37	542 355 40	4	Rohr AC 155 ab 73 097 AC 95 ab 71 037	Pipe AC 155 from s/no. 73 097 up AC 95 from s/no. 71 037 up
43	509 788 99	2	Schraube	Screw
44	509 907 98	1	Schraube	Screw
45	509 776 98	16	Schraube	Screw
46	340 506 99	14	Scheibe	Washer
47	510 321 98	4	Scheibe	Washer

**Klimaanlage Einbau
Air Conditioning Arr.**

173-1947

Seite/Page 4 / 5

Bild-Nr Fig Fig Fig Fig Bild nr	ET-Nr Part-No No. de Piece No. de Pieza No. del Pezzo Detalj nr	Stückzahl Qty Qte Ctd Qta Antal		Gegenstand Description Designation Descripcion Designazione Benaeming
48	551 447 40	16	Stutzen	Socket
49	414 161 40	1	Druckschalter	Pressure switch
50	592 326 40	1	Stromregelventil	Flow control valve
51	592 327 40	1	Wechselventil	Shuttle valve
52	509 870 98	4	Mutter	Nut
53	529 874 40	1	Abdeckblech für Klimaanlage für AC 95	Cover plate for air conditioning equipment, for AC 95
53	587 134 40	1	Abdeckblech für Klimaanlage für AC 155	Cover plate for air conditioning equipment, for AC 155
54	529 876 40	1	Abdeckblech	Cover plate
55	587 133 40	1	Haube für Klimaanlage	Hood for air conditioning equipment
56	543 986 40	1	Rohr	Pipe
57	551 633 40	1	Übergangsstück	Adapter
58	339 884 99	1	Dichtring	Seal ring
59	576 393 40	1	Stutzen	Socket
60	551 459 40	1	Stutzen	Socket
61	551 279 40	4	Stutzen	Socket
62	551 449 40	1	Stutzen	Socket
63	551 846 40	1	Schlauch	Hose
64	587 182 40	1	Schlauch	Hose
65	587 183 40	1	Rohr kpl.	Pipe assy.
66	551 463 40	1	Stutzen	Socket
67	551 452 40	1	Stutzen	Socket
68	587 181 40	1	Schlauch	Hose
69	634 262 40	1	Ventilgehäuse AC 155 ab 73 097 AC 95 ab 71 037	Valve cover AC 155 from s/no. 73 097 up AC 95 from s/no. 71 037 up

**Klimaanlage Einbau
Air Conditioning Arr.**

173-1947

Seite/Page 5 / 5