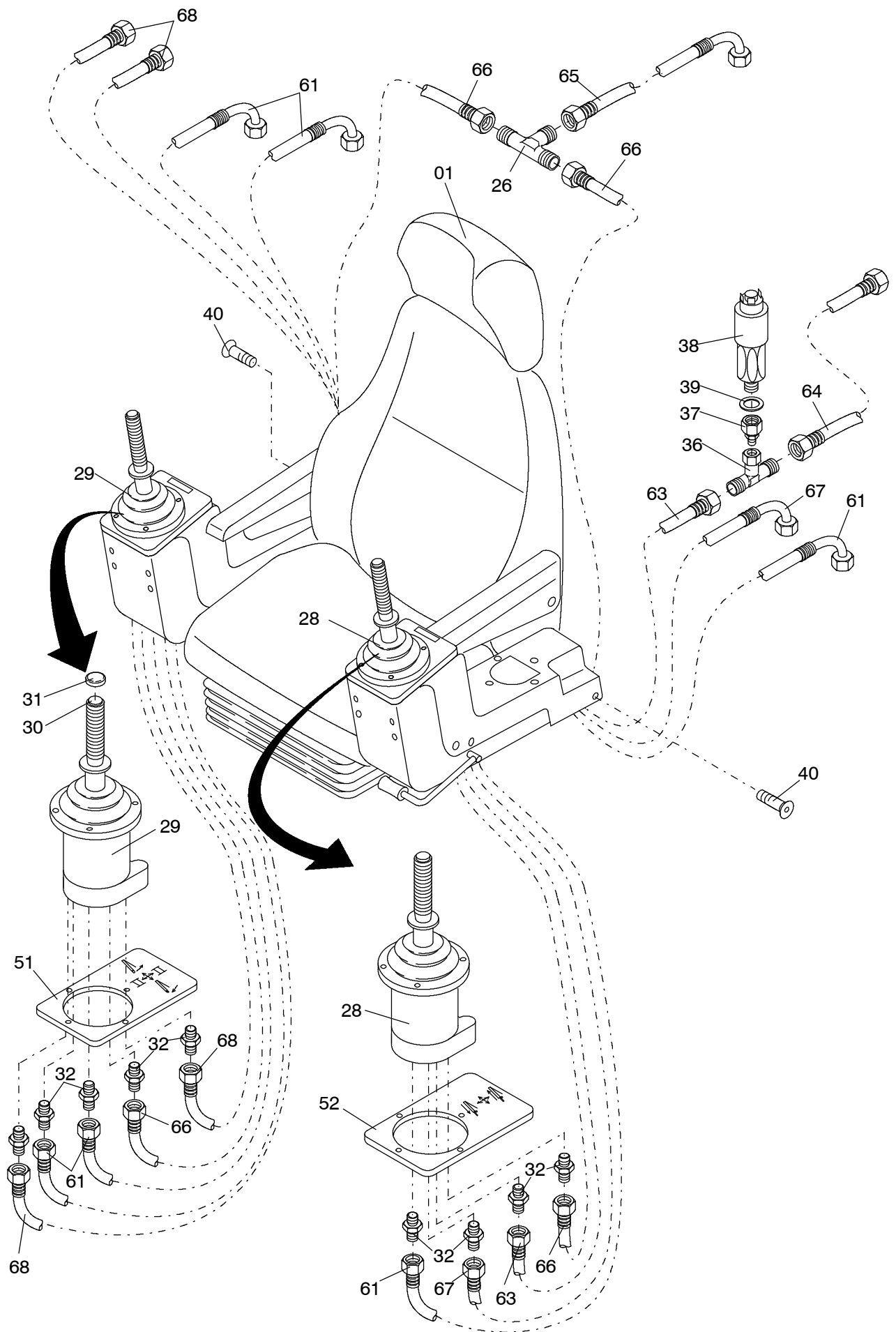


**175-1805d**

Seite/Page 1 / 4



**175-1805d**

Seite/Page 2 / 4

Bild-Nr Fig Fig Fig Fig Bild nr	ET-Nr Part-No No. de Piece No. de Pieza No. del Pezzo Detalj nr	Stückzahl Qty Qte Ctd Qta Antal		Gegenstand Description Designation Descripcion Designazione Benaemning
01	528 460 40	1	Schott-Vorsteuerung	Bulkhead union
02	-	1	Manometer 0-400 bar s. EL-Blatt "Armaturenbrett"	Pressure gauge see page "dash board"
03	000 807 12	1	Schlauch zum Manometer	Hose for pressure gauge
04	323 200 40	2	Drosselabsperrventil	Throttle valve
05	604 964 40	4	Verschraubung	Union
06	551 444 40	4	Stutzen	Socket
07	551 349 40	4	Stutzen	Socket
08	510 049 98	2	Scheibe	Washer
09	592 542 40	1	Schlauchleitung	Hose assy.
10	551 891 40	1	Schlauchleitung <b>Standard</b>	Hose assy. <b>Standard</b>
21	551 468 40	2	Steuerschalter	Control switch
22	635 129 40	1	Fahrschalter	Drive switch
23	551 249 40	1	Handbremsventil	Hand brake valve
24	509 851 98	1	Verschlußschraube	Plug
25	192 183 40	1	Dichtring	Seal ring
26	509 590 98	2	Stutzen	Socket
27	340 506 99	8	Scheibe	Washer
28	634 060 40	1	Vorsteuergerät	Pilot oil unit
29	634 061 40	1	Vorsteuergerät	Pilot oil unit
30	394 878 40	1	Impulsanzeiger - Handgriff	Pulse indicator - handle
31	431 298 73	nB	Schutzkappe	Protection cap
32	551 349 40	12	Stutzen	Socket
33	509 777 98	8	Schraube	Bolt
34	509 869 98	8	Mutter	Nut
35	551 388 40	2	Stutzen	Socket
36	551 455 40	1	Stutzen	Socket
37	592 192 40	1	Stutzen	Socket
38	592 193 40	1	Membrandruckschalter, 3 bar	Diaphragm-type press. switch
39	339 884 99	1	Dichtring	Seal ring
40	510 466 98	2	Schraube	Bolt
51	587 189 40	1	Abdeckplatte, rechts	Covering plate, r.h.
52	587 191 40	1	Abdeckplatte, links	Covering plate, l.h.
53	589 093 40	1	Abdeckplatte Steuerschalter	Covering plate control switch
54	589 092 40	1	Abdeckplatte Fahrschalter	Covering plate drive switch
61	551 900 40	3	Schlauch NW 08x2850	Hose assy.
62	576 071 40	2	Schlauch NW 11x2500	Hose assy.
63	551 887 40	1	Schlauch NW 08x 760	Hose assy.
64	604 431 40	1	Schlauch NW 08x1500	Hose assy.

<b>Bild-Nr</b> Fig Fig Fig Fig Bild nr	<b>ET-Nr</b> Part-No No. de Piece No. de Pieza No. del Pezzo Detalj nr	<b>Stückzahl</b> Qty Qte Ctd Qta Antal		<b>Gegenstand</b> Description Designation Descripcion Designazione Benaemning
65	592 538 40	2	Schlauch NW 08x 500	Hose assy.
66	551 891 40	4	Schlauch NW 08x1160	Hose assy.
67	551 898 40	2	Schlauch NW 08x2500	Hose assy.
68	592 544 40	2	Schlauch NW 08x2380	Hose assy.
			<b>Zusatzteile für Hubwerk II</b>	<b>Add. parts, hoist II</b>
81	515 968 40	1	Vorsteuergeber	Control transmitter
82	394 878 40	1	Impulsanzeiger-Handgriff	Pulse indicator-handle
83	611 546 40	1	Abdeckplatte HW II	Covering plate hoist II
84	551 882 40	2	Schlauch	Hose assy.
85	551 447 40	2	Stutzen	Socket
86	551 348 40	4	Stutzen	Socket
87	551 444 40	1	Stutzen	Socket
88	576 067 40	2	Schlauch	Hose assy.
89	509 777 98	2	Schraube	Bolt
90	509 869 98	2	Mutter	Nut
91	340 506 99	2	Scheibe	Washer
92	611 543 40	1	Hebel	Lever
-	255 688 40	1	Steckergehäuse	Socket
-	551 049 40	4	Flachstecker	Tab