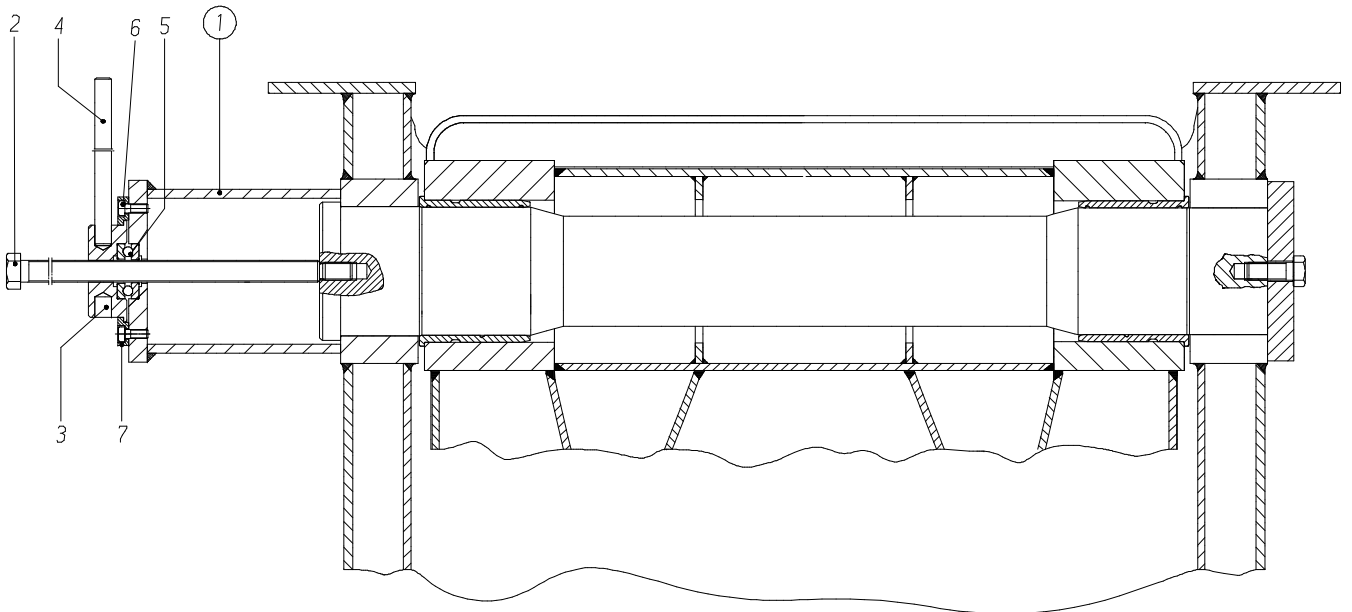
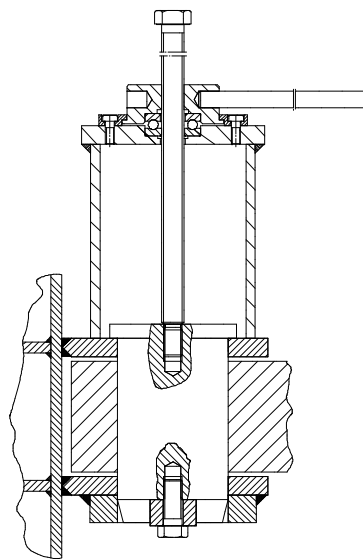
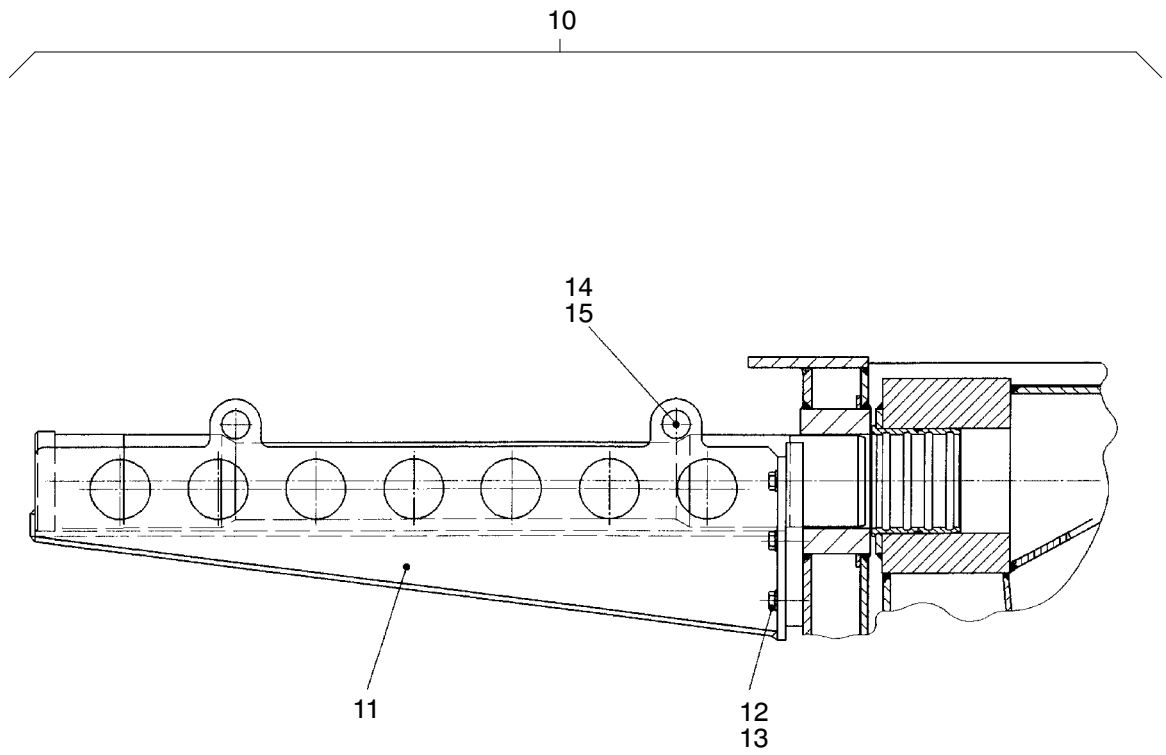


AuslegerfußbolzenWippzylinderbolzen**175-6095**

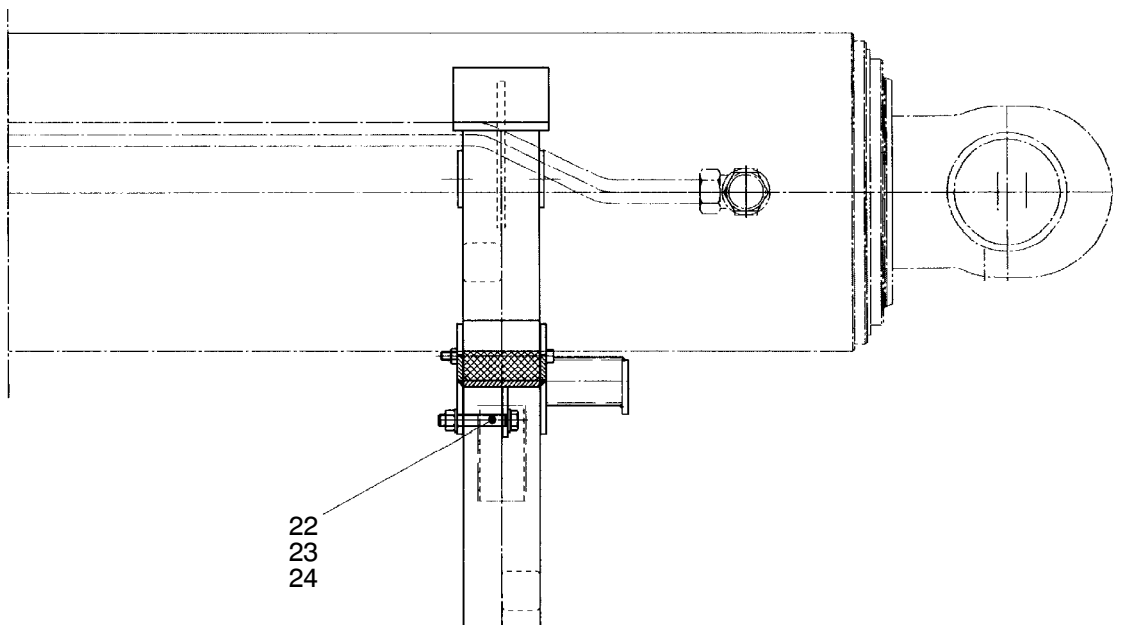
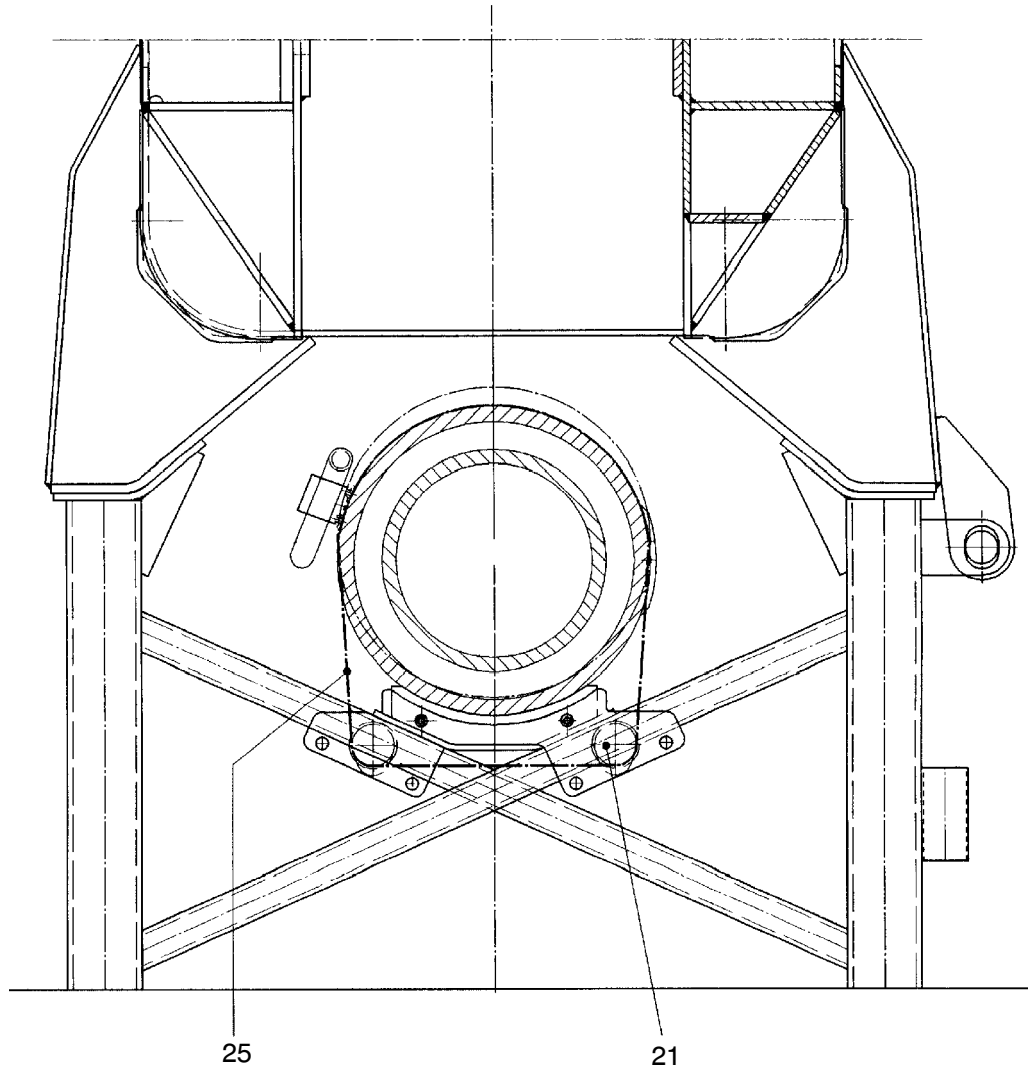
Seite/Page 1 / 6



175-6095

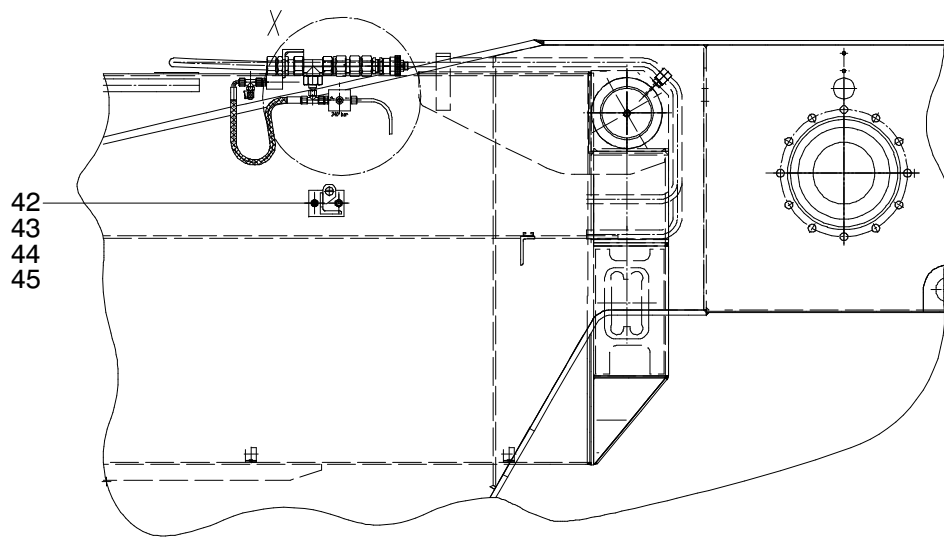
Seite/Page 2 / 6

20



175-6095

Seite/Page 3 / 6



Einzelheit X

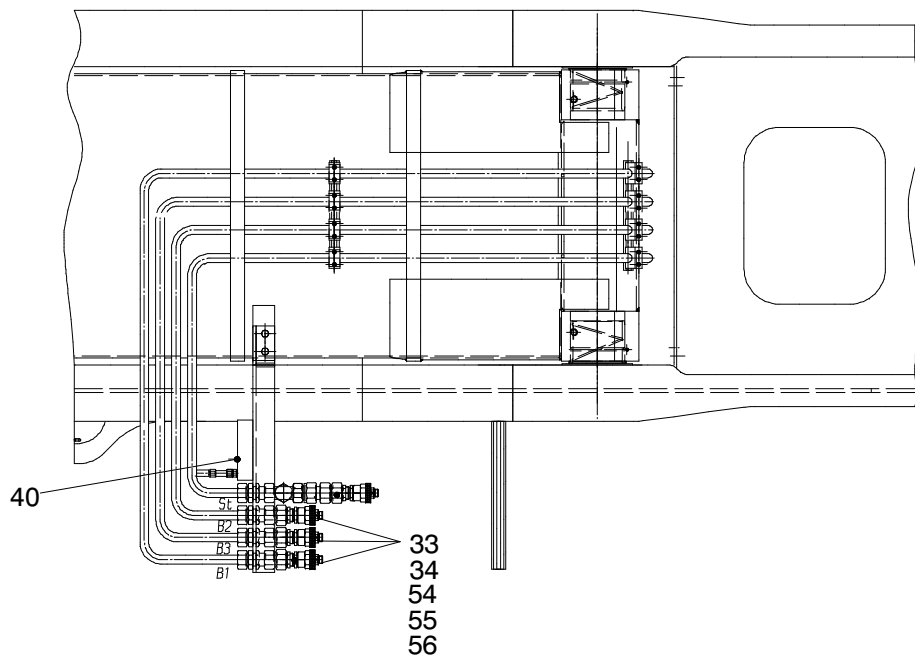
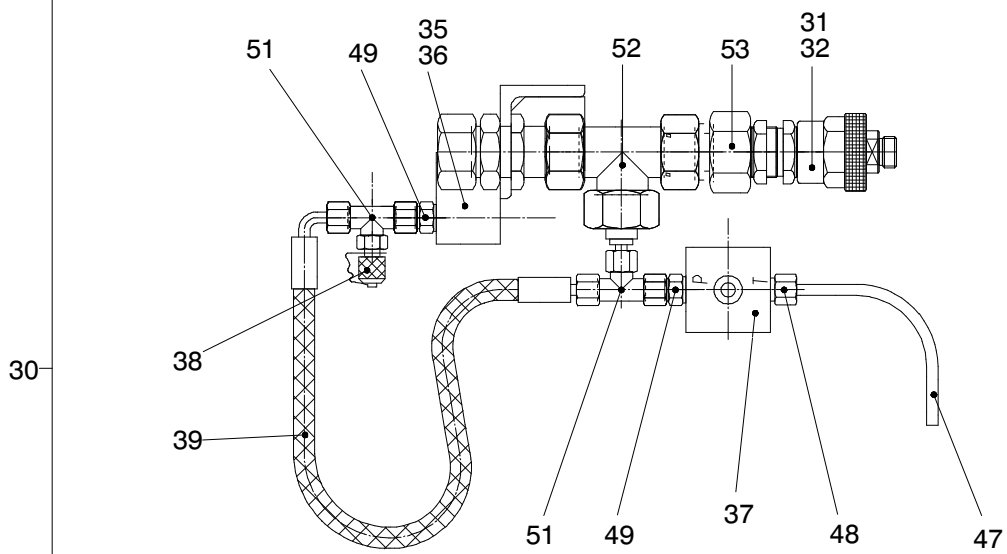


Bild-Nr Fig Fig Fig Fig Bild nr	ET-Nr Part-No No. de Piece No. de Pieza No. del Pezzo Detalj nr	Stückzahl Qty Qte Ctd Qta Antal		Gegenstand Description Designation Descripcion Designazione Benaemning
--	588 985 40	1	Demontageeinrichtung für Hauptausleger, kpl. Bild-Nr. 00,10,20,30	Disassembling equipment for Main Boom, assy. fig.no. 00,10,20,30
00	588 902 40	1	Abziehvorrichtung für Fußbolzen u. Wippzylinder- bolzen kpl. Bild-Nr. 01-07	Puller device for basic bolt and luffing cylinder bolt assy. fig. no. 01-07
01	589 011 40	1	Führungsrohr	Guide tube
02	589 013 40	1	Abziehschraube	Puller screw
03	589 014 40	1	Abziehmutter	Take-off nut
04	588 905 40	1	Bolzen	Pin
05	512 197 98	1	Rillenkugellager	Roller bearing
06	509 820 98	4	Schraube	Bolt
07	589 015 40	1	Scheibe	Washer
10	588 960 40	1	Ablage Auslegerfußbolzen, kpl. Bild-Nr. 11-15	Surface foot pin, boom, assy. fig. no. 11-15
11	588 965 40	1	Ablage Auslegerfußbolzen	Surface foot pin, boom
12	510 718 98	5	Schraube	Screw
13	510 316 40	5	Scheibe	Washer
14	551 637 40	2	Sicherungsbolzen	Locking pin
15	551 052 40	2	Sicherheitsklappstecker	Safety pin
20	588 987 40	1	Wippzylinder Ablage, kpl. Bild-Nr. 21-25	Luffing cylinder surface, assy. fig. no. 21-25
21	588 983 40	1	Auflagebock, kpl.	Surface, assy.
22	509 832 98	4	Schraube	Screw
23	337 011 99	4	Mutter	Nut
24	510 316 98	8	Scheibe	Washer
25	588 856 40	1	Verzurrsystem	Fixing device
30	588 988 40	1	Schnellkupplung für Hauptausleger Montage Bild-Nr. 31-56	Quick connection for Main Boom mounting fig. no. 31-56
31	576 490 40	1	Kupplungsmuffe	Coupling sleeve
32	576 491 40	1	Kupplungsstecker	Coupler plug
33	551 598 40	3	Kupplungsmuffe	Coupling sleeve
34	551 599 40	3	Kupplungsstecker	Coupler plug
35	635 536 40	1	Druckschalter	Pressure switch
36	509 786 98	2	Schraube	Screw
37	621 727 40	1	Druckbegrenzungsventil	Pressure relief valve
38	576 294 40	1	Messverschraubung	Test socket
39	589 914 40	1	Schlauch	Hose
40	510 237 98	1	Verschlußschraube	Plug
-	588 906 40	1	Schild - Schnellkupplung	Label - Quick connection

**Demontageeinrichtung für Hauptausleger
Disassembling Equipment for Main Boom**

175-6095

Seite/Page 5 / 6

Bild-Nr Fig Fig Fig Fig Bild nr	ET-Nr Part-No No. de Piece No. de Pieza No. del Pezzo Detalj nr	Stückzahl Qty Qte Ctd Qta Antal		Gegenstand Description Designation Descripcion Designazione Benaemning
42	616 539 40	1	Schlauchhalter	Hose retainer
43	513 737 98	1	Bolzen	Pin
44	551 053 40	2	Sicherheitklappstecker	Safety pin
45	509 829 98	2	Schraube	Screw
-	635 526 40	1	Kugelhahn	Ball cock
47	589 415 40	1	Rohr, kpl.	Pipe, assy.
48	551 461 40	1	Stutzen	Socket
49	551 280 40	1	Stutzen	Socket
-	551 455 40	1	Stutzen	Socket
51	621 794 40	2	Stutzen	Socket
52	634 296 40	1	Stutzen	Socket
53	635 555 40	1	Stutzen	Socket
54	635 554 40	3	Stutzen	Socket
55	551 597 40	4	Verschlußschraube	Plug
56	551 596 40	4	Verschlußmutter	Lock nut

Demontageeinrichtung für Hauptausleger
Disassembling Equipment for Main Boom

175-6095

Seite/Page 6 / 6