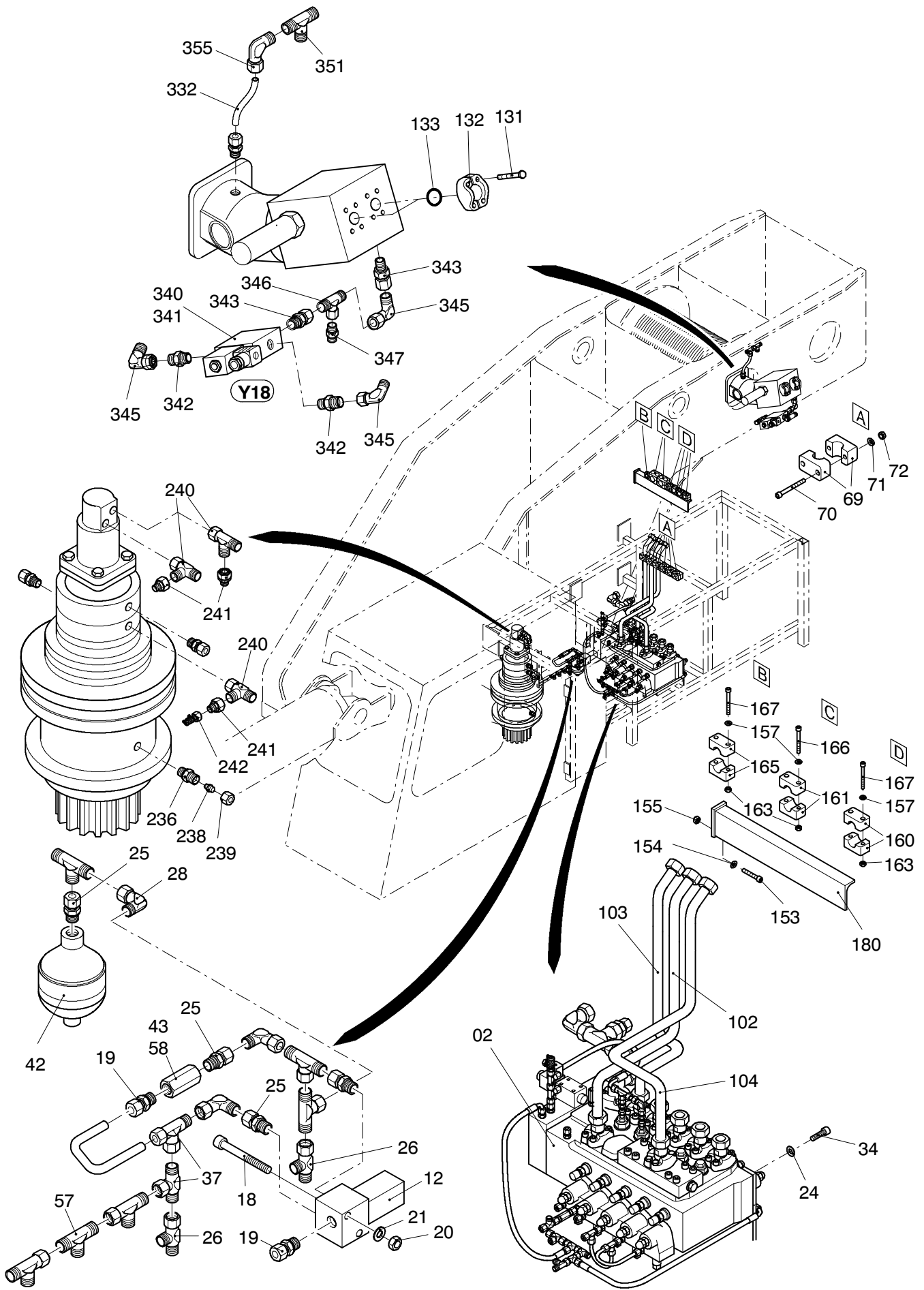


176-1810b



176-1810b

Bild-Nr Fig Fig Fig Fig Bild nr	ET-Nr Part-No No. de Piece No. de Pieza No. del Pezzo Detalj nr	Stückzahl Qty Qte Ctd Qta Antal		Gegenstand Description Designation Descripcion Designazione Benaemning
01	611 582 40	1	Hydr. in der Kabine s. EL-Blatt 176-1830b	Hydr. at cabin see page 176-1830b
02	604 549 40	1	Hochdruckfilter s. EL-Blatt 90-2995	H.P. filter see page 90-2995
04	611 568 40	1	Hydr. am Steuerblock s. EL-Blatt 176-1820a	Hydr. at control block see page 176-1820a
06	654 092 40	1	Steuerblock Drehwerk s. EL-Blatt 993-0052	Control block slew gear see page 993-0052
08	634 662 40	1	Steuerblock Gegengewicht s. EL-Blatt 90-3313	Control block counterweight see page 90-3313
12	551 079 40	1	Wegeventil	Directional spool valve
15	510 314 98	8	Scheibe	Washer
16	509 876 98	4	Mutter	Nut
17	509 795 98	4	Schraube	Bolt
18	510 080 98	2	Schraube	Screw
19	551 349 40	7	Stutzen	Socket
20	509 869 98	2	Mutter	Nut
21	340 506 99	2	Scheibe	Washer
22	592 070 40	1	Rückschlagventil	Non-return valve
24	510 495 98	3	Scheibe	Washer
25	551 461 40	3	Stutzen	Socket
26	551 447 40	2	Stutzen	Socket
27	339 884 99	1	Dichtring	Seal ring
28	551 444 40	2	Stutzen	Socket
29	551 482 40	2	Wechselventil	Shuttle valve
30	551 985 40	1	Kupplung	Coupling
31	604 202 40	1	Stutzen	Socket
34	510 606 98	3	Zyl.-Schraube	Bolt
36	551 452 40	5	Stutzen	Socket
37	551 455 40	1	Stutzen	Socket
38	142 819 40	1	Wechselventil	Shuttle valve
42	634 983 40	1	Hydro-Speicher	Accumulator
43	543 072 40	3	Düsenträger	Nozzle holder
44	255 391 40	3	Luftdüse	Air nozzle
47	654 136 40	1	Rückschlagventil	Non-return valve
50	592 135 40	2	Stutzen	Socket
51	551 958 40	3	Stutzen	Socket
52	551 380 40	1	Stutzen	Socket
53	634 393 40	4	Stutzen	Socket
54	621 793 40	1	Stutzen	Socket
55	551 989 40	1	Stutzen	Socket

**Hydr. Steuerung
Hydr. Control**

176-1810b

Seite/Page 3 / 6

Bild-Nr Fig Fig Fig Fig Bild nr	ET-Nr Part-No No. de Piece No. de Pieza No. del Pezzo Detalj nr	Stückzahl Qty Qte Ctd Qta Antal		Gegenstand Description Designation Descripción Designazione Benaemning
57	509 590 98	1	Stutzen	Socket
58	634 445 40	1	Düse	Nozzle
59	635 160 40	1	Stutzen	Socket
60	634 488 40	1	Stutzen	Socket
61	551 480 40	1	Stutzen	Socket
62	576 469 40	3	Stutzen	Socket
63	551 483 40	1	Stutzen	Socket
64	621 032 40	1	Stutzen	Socket
65	576 404 40	1	Stutzen	Socket
66	604 783 40	1	Stutzen	Socket
67	551 446 40	1	Stutzen	Socket
68	551 280 40	2	Stutzen	Socket
69	510 181 98	6	Klemmhälftenpaar	Pair of half clamps
70	509 785 98	12	Schraube	Screw
71	509 878 98	12	Scheibe	Washer
72	504 030 98	12	Mutter	Nut
73	635 138 40	1	Stutzen	Socket
74	612 697 40	3	Gummistreifen selbstklebend	Rubber strip adhesived
76	634 490 40	1	Stutzen	Socket
-	288 906 40	1	Loctite 330 für Schilder	Loctite 330 for plates
-	546 567 40	1	Schilder Steuerblöcke	Plates control blocks
85	635 922 40	1	Zwischenplatte Drehwerks- bremse	Intermediate plate slew gear brake
86	576 390 40	1	Stutzen	Socket
87	551 306 40	4	Stutzen	Socket
88	551 483 40	4	Stutzen	Socket
89	509 792 98	3	Zyl.-Schraube	Screw
101	589 937 40	1	Rohr, kpl. ø 10mm	Pipe assy. ø 10mm
102	589 940 40	1	Rohr, kpl. ø 30mm	Pipe assy. ø 30mm
103	589 941 40	1	Rohr, kpl. ø 30mm	Pipe assy. ø 30mm
104	589 942 40	1	Rohr, kpl. ø 30mm	Pipe assy. ø 30mm
105	545 323 40	2	Rohr, kpl. ø 12mm	Pipe assy. ø 12mm
113	510 314 98	6	Scheibe	Washer
115	509 795 98	6	Zyl.-Schraube	Bolt
133	510 174 98	1	Klemmhälftenpaar	Pair of half clamps
134	551 444 40	2	Stutzen	Socket
135	551 482 40	1	Wechselventil	Shuttle valve
136	543 418 40	1	Rohr, kpl. ø 10	Pipe assy.
150	509 869 98	2	Mutter	Nut
152	510 867 98	2	Klemmhälftenpaar	Pair of half clamps
153	509 795 98	6	Schraube	Bolt

Hydr. Steuerung
Hydr. Control

176-1810b

Seite/Page 4 / 6

Bild-Nr Fig Fig Fig Fig Bild nr	ET-Nr Part-No No. de Piece No. de Pieza No. del Pezzo Detalj nr	Stückzahl Qty Qte Ctd Qta Antal		Gegenstand Description Designation Descripción Designazione Benaemning
154	510 314 98	12	Scheibe	Washer
155	509 876 98	6	Mutter	Nut
156	510 176 98	2	Klemmhälftenpaar	Pair of half clamps
157	509 878 98	30	Scheibe	Washer
158	635 851 40	2	Gummipuffer	Rubber block support
160	510 180 98	4	Klemmhälftenpaar	Pair of half clamps
161	511 021 98	2	Klemmhälftenpaar	Pair of half clamps
162	621 010 40	2	Stutzen	Socket
163	504 030 98	22	Mutter	Nut
164	635 978 40	1	Klemmhälftenpaar	Pair of half clamps
165	510 178 98	1	Klemmhälftenpaar	Pair of half clamps
166	509 786 98	4	Schraube	Screw
167	509 778 98	18	Schraube	Screw
168	654 457 40	2	Klemmhälftenpaar	Pair of half clamps
169	589 877 40	2	Klebeband für Rohrisolierung	Tape for pipe insulation
170	589 876 40	7	Rohrisolierung	Pipe insulation
171	510 716 98	8	Schraube	Bolt
172	288 759 40	2	O-Ring	O-ring
173	510 303 98	4	Flansch	Flange
174	604 197 40	-	Kantenschutz	Header
175	511 858 98	1	Deckplatte	Cover plate
177	589 936 40	2	Rohr, kpl. ø 12mm	Pipe assy. ø 12mm
178	589 945 40	1	Rohr, kpl. ø 38mm	Pipe assy. ø 38mm
179	589 946 40	1	Rohr, kpl. ø 42mm	Pipe assy. ø 42mm
180	612 350 40	1	Tragschiene	Assembly rail
181	512 086 98	2	Stutzen	Socket
182	512 087 98	1	Stutzen	Socket
183	551 300 40	2	Stutzen	Socket
184	513 153 98	1	Stutzen	Socket
186	511 015 98	1	Stutzen	Socket
187	510 175 98	4	Klemmhälftenpaar	Pair of half clamps
190	295 664 40	6	Kühler-Schlauch	Radiator hose
191	295 442 40	14	Schlauchschelle	Hose clip
192	604 598 40	6	Verbindungsrohr	Connecting tube
193	490 282 40	2	Winkelschlauch	Angle hose
194	589 891 40	1	Rohr ø 6mm	Pipe ø 6mm
195	180 100 40	-	Scheuerschutzwendel	Protective coil
211	654 135 40	1	Stutzen	Socket
226	551 449 40	2	Stutzen	Socket
227	551 456 40	2	Stutzen	Socket
236	621 793 40	1	Stutzen	Socket

Hydr. Steuerung
Hydr. Control

176-1810b

Seite/Page 5 / 6

Bild-Nr Fig Fig Fig Fig Bild nr	ET-Nr Part-No No. de Piece No. de Pieza No. del Pezzo Detalj nr	Stückzahl Qty Qte Ctd Qta Antal		Gegenstand Description Designation Descripcion Designazione Benaeming
238	634 779 40	1	Verschluss-Kegel	Plug
239	509 809 98	1	Überwurfmutter	Union nut
240	551 447 40	1	Stutzen	Socket
241	551 615 40	1	Stutzen	Socket
242	551 985 40	1	Meßstutzen	Test socket
332	589 935 40	1	Rohr, ø15mm	Pipe, ø15mm
340	635 193 40	1	Einschraubventil	Valve insert
341	635 194 40	1	Ventilgehäuse	Valve housing
342	551 349 40	2	Stutzen	Socket
343	551 461 40	2	Stutzen	Socket
345	551 444 40	3	Stutzen	Socket
346	551 482 40	1	Wechselventil	Shuttle valve
347	621 401 40	1	Stutzen	Socket
351	551 465 40	1	Stutzen	Socket

**Hydr. Steuerung
Hydr. Control**

176-1810b

Seite/Page 6 / 6