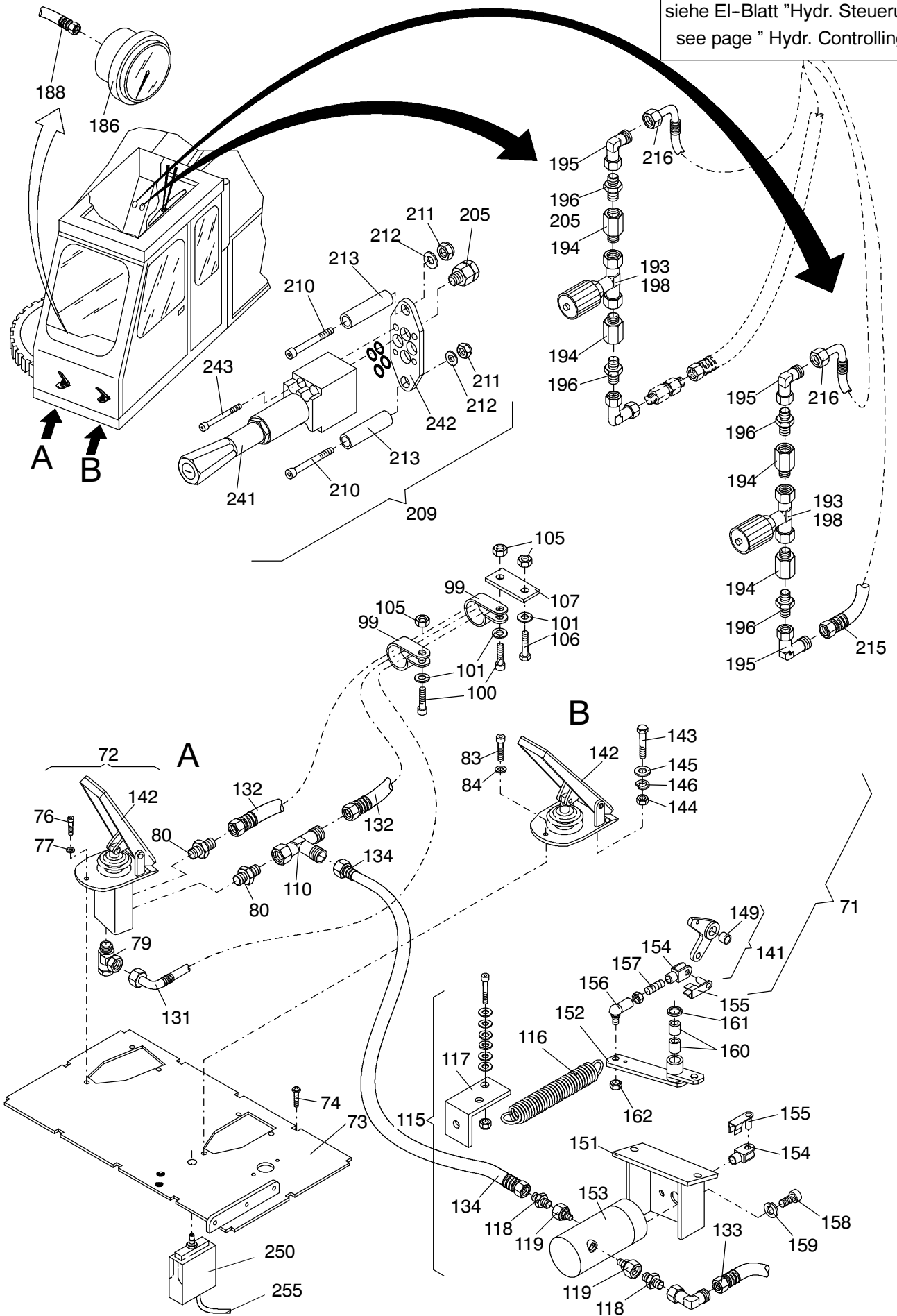
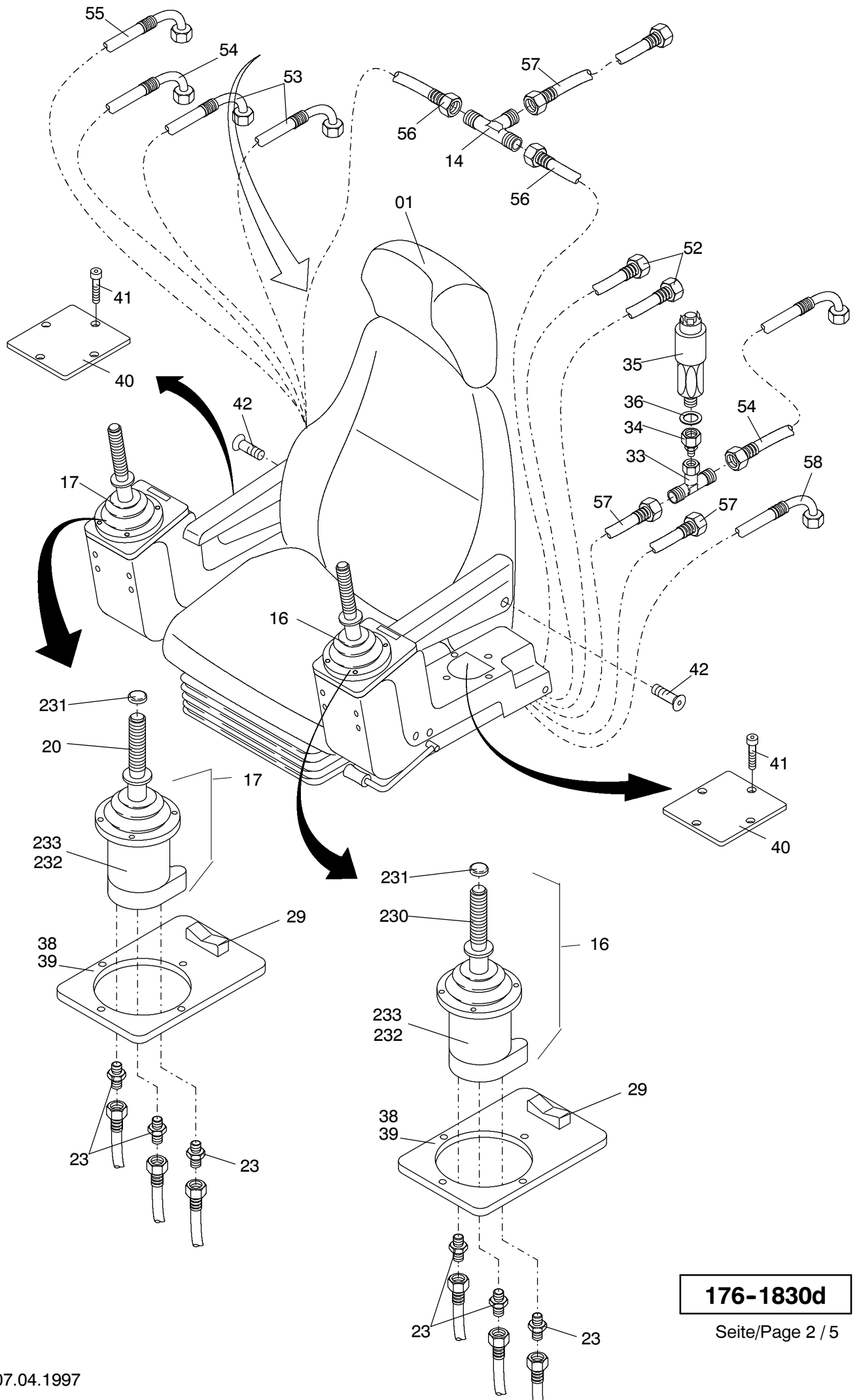


siehe EI-Blatt "Hydr. Steuerung"  
see page "Hydr. Controlling"



**176-1830d**



**176-1830d**

Seite/Page 2 / 5

Bild-Nr Fig Fig Fig Fig Bild nr	ET-Nr Part-No No. de Piece No. de Pieza No. del Pezzo Detalj nr	Stückzahl Qty Qte Ctd Qta Antal		Gegenstand Description Designation Descripción Designazione Benaemning
01	-	1	Fahrersitz s. EL-Blatt 90-1767	Operator's seat see page 90-1767
14	509 590 98	2	Stutzen	Socket
16	634 060 40	1	Vorsteuergerät	Pilot oil unit
17	634 061 40	1	Vorsteuergerät	Pilot oil unit
20	394 878 40	1	Impulsanzeiger - Handgriff für "Hubwerk"	Pulse indicator - handle for "Hoist Gear"
29	-	1	siehe EL-Blatt "Elektrik Kabine"	see page "Electric Cabin"
23	551 349 40	12	Stutzen	Socket
33	551 455 40	1	Stutzen	Socket
34	592 199 40	1	Stutzen	Socket
35	592 193 40	1	Membrandruckschalter	Diaphragm type press. switch
36	339 884 99	1	Dichtring	Seal ring
38	587 189 40	1	Abdeckplatte, rechts	Covering plate, r.h.
39	587 191 40	1	Abdeckplatte, links	Covering plate, l.h.
40	587 115 40	2	Abdeckplatte	Covering plate
41	509 778 98	8	Schraube	Screw
42	510 466 98	2	Senkschraube	Countersunk screw
52	589 894 40	2	Schlauchleitung <b>(Drehwerk, links 4 &lt;-&gt; b1)</b> <b>(Drehwerk, rechts 2 &lt;-&gt; a1)</b>	Hose assy. <b>(Slew gear, left 4 &lt;-&gt; b1)</b> <b>(Slew gear, right 2 &lt;-&gt; a1)</b>
53	551 899 40	2	Schlauchleitung, <b>(Wippzylinder auf / ab 2 &lt;-&gt; b1)</b>	Hose assy. <b>(Luffing cylinder up / down 2 &lt;-&gt; b1)</b>
54	551 900 40	2	Schlauchleitung <b>(Tele ein - 3 &lt;-&gt; b2 )</b> <b>(Hubwerk auf - 3 &lt;-&gt; a4)</b>	Hose assy. <b>(Tele in - 3 &lt;-&gt; b2)</b> <b>(Hoist gear up - 3 &lt;-&gt; a4)</b>
55	551 903 40	1	Schlauchleitung <b>(Hubwerk ab - 1 &lt;-&gt; b4)</b>	Hose assy. <b>(Hoist gear down - 1 &lt;-&gt; b4)</b>
56	551 891 40	4	Schlauchleitung	Hose assy.
57	551 887 40	3	Schlauchleitung <b>(Tele aus - 1 &lt;-&gt; a2 )</b>	Hose assy. <b>(Tele out - 1 &lt;-&gt; a2)</b>
58	510 350 98	1	Schlauchleitung <b>(Tele aus - 1 &lt;-&gt; a2 )</b>	Hose assy. <b>(Tele out - 1 &lt;-&gt; a2)</b>
71	435 985 40	1	Pedal, kpl. "Drehwerksbremse" einschl. Bild Nr. 141-149	Pedal, assy. "Slew gear brake" incl. fig. no. 141-149
72	635 323 40	1	Drehzahlversteller	Speed control
73	615 575 40	1	Adapterplatte "Pedale"	Adapterplate "Pedals"
74	635 607 40	12	Schraube	Screw
76	509 789 98	4	Schraube	Screw
77	510 028 98	7	Scheibe	Washer

Hydraulik in der Kabine  
Hydraulic Cabin

176-1830d

Seite/Page 3 / 5

Bild-Nr Fig Fig Fig Fig Bild nr	ET-Nr Part-No No. de Piece No. de Pieza No. del Pezzo Detalj nr	Stückzahl Qty Qte Ctd Qta Antal		Gegenstand Description Designation Descripcion Designazione Benaemning
79	551 348 40	1	Stutzen	Socket
80	551 349 40	2	Stutzen	Socket
83	509 778 98	3	Schraube	Screw
84	340 506 99	3	Scheibe	Washer
99	007 164 98	2	Schelle	Clamp
100	509 793 98	2	Schraube	Bolt
101	510 314 98	6	Scheibe	Washer
102	604 942 40	1	Stutzen	Socket
104	634 072 40	1	Stutzen	Socket
105	509 863 98	3	Mutter	Nut
106	510 403 98	1	Schraube	Bolt
107	528 491 40	1	Platte	Plate
108	634 052 40	1	Stutzen	Socket
110	551 444 40	2	Stutzen	Socket
111	551 431 40	2	Stutzen	Socket
115	446 776 40	1	Lagerbock, kpl. einschl. Bild Nr.	Bearing support, assy. incl. fig. no.
116	640 630 40	1	Zugfeder	Draw spring
117	649 958 40	1	Federhalter	Spring retainer
118	551 279 40	2	Stutzen	Socket
119	551 456 40	2	Stutzen	Socket
131	551 904 40	1	Schlauchleitung	Hose assy.
132	511 090 98	2	Schlauchleitung	Hose assy.
133	615 554 40	1	Schlauchleitung	Hose assy.
134	551 886 40	1	Schlauchleitung	Hose assy.
141	665 888 40	1	Kniehebel einschl. Bild Nr. 149	Bellcrank incl. fig. no.149
142	440 361 40	2	Pedal	Pedal
143	307 739 99	2	Skt.-Schraube	Bolt
144	332 110 99	4	Skt.-Mutter	Nut
145	340 463 99	2	Scheibe	Disc
146	343 106 99	2	Federring	Lock washer
149	446 634 40	1	Buchse	Bush
151	446 716 40	1	Bock	Trestle
152	625 755 40	1	Hebel	Lever
153	-	1	Druckregelventil siehe EL-Blatt 108-1926b	Pressure control valve see page 108-1926b
154	350 750 99	2	Gabelkopf	Fork end
155	002 825 98	2	Bolzen	Clip
156	350 711 99	1	Winkelgelenk	Angle joint
157	446 777 40	1	Gewindestange	Threaded rod
158	307 752 99	2	Schraube	Bolt

Bild-Nr Fig Fig Fig Fig Bild nr	ET-Nr Part-No No. de Piece No. de Pieza No. del Pezzo Detalj nr	Stückzahl Qty Qte Ctd Qta Antal		Gegenstand Description Designation Descripcion Designazione Benaeming
159	343 094 99	2	Federring	Lock washer
160	634 132 40	2	Trockenbuchse	Dry bush
161	342 514 99	1	Sicherungsring	Circlip
162	332 111 99	1	Mutter	Nut
186	576 050 40	1	Manometer 0-400 bar (Hydr. Druckanzeige)	Pressure gauge (hydr. pressure indication)
188	621 199 40	1	Schlauch 3500 lg.	Hose
193	323 200 40	2	Drossel-Absperrventil	Throttle valve
194	604 964 40	4	Stutzen	Socket
195	551 444 40	4	Stutzen	Socket
196	551 349 40	4	Stutzen	Socket
198	510 494 98	2	Scheibe	Washer
205	551 349 40	3	Stutzen	Socket
209	635 381 40	1	Druckreduzierventil, kpl. einschl. Bild 241-243	Pressure reducing valve, assy. incl. fig. no 241-243
210	510 150 98	2	Schraube	Screw
211	509 870 98	2	Mutter	Nut
212	510 321 98	2	Scheibe	Washer
213	589 094 40	2	Rohr	Pipe assy.
215	614 080 40	1	Schlauchleitung	Hose assy.
216	615 559 40	1	Schlauchleitung	Hose assy.
230	604 866 40	1	Handgriff zu Bild 16	Handle to fig. no. 16
231	431 298 73	2	Schutzkappe	Cover
232	754 579	2	Dichtsatz zu Bild 16, 17	Seal kit to fig. 16, 17
233	758 070 73	2	Reparatursatz "Stößel" zu Bild 16, 17	Repair kit "tappet" to fig. 16, 17
241	431 583 73	1	Druckreduzierventil	Pressure reducing valve
242	431 584 73	1	Anschlussplatte	Connecting plate
243		4	Schraube	Screw
250	-	1	Schalter siehe EL-Blatt "Elektr. Kabine"	Switch see page "Electr. cabin"