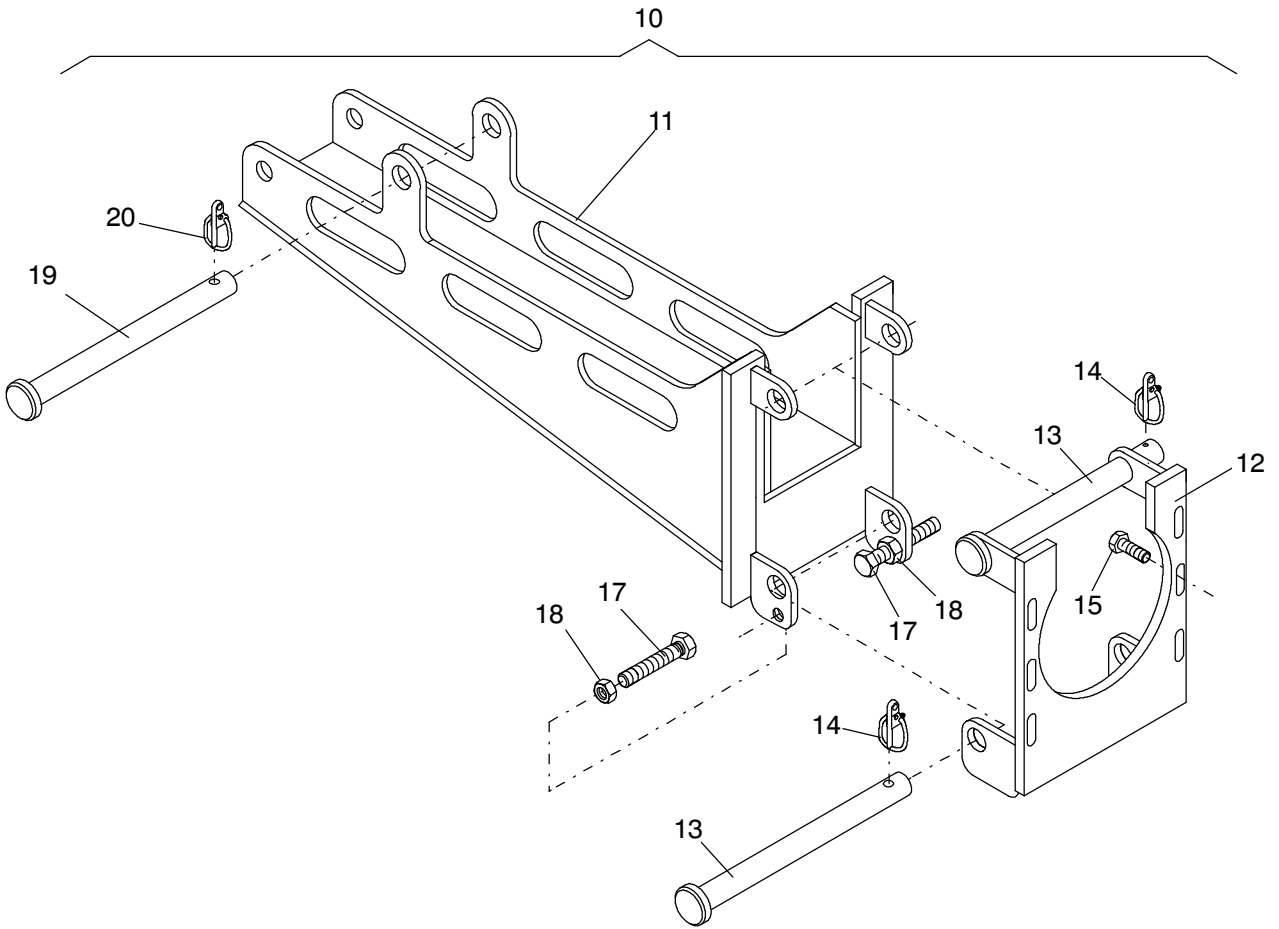
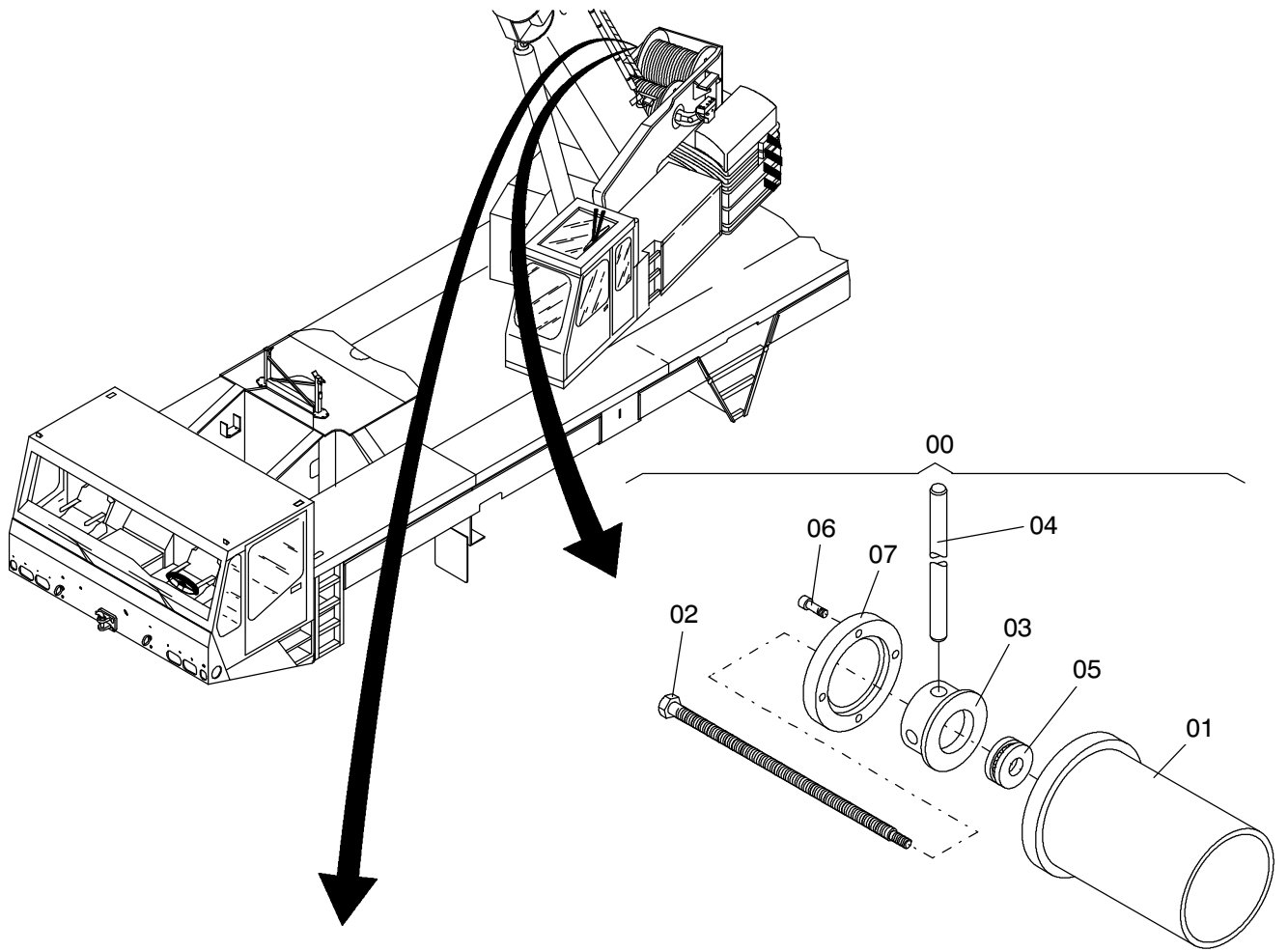


176-6095b



176-6095b

Seite/Page 2 / 4

Bild-Nr Fig Fig Fig Fig Bild nr	ET-Nr Part-No No. de Piece No. de Pieza No. del Pezzo Detalj nr	Stückzahl Qty Qte Ctd Qta Antal		Gegenstand Description Designation Descripción Designazione Benaemning
-	301 653 12	1	Demontageeinrichtung für Hauptausleger, kpl. best. aus Bild 00,10,30,40	Disassembling equipment for Main Boom, assy. incl. fig. 00,10,30,40
00	588 902 40	1	Abziehvorrichtung für Fußbolzen u. Wippzylinder- bolzen kpl.	Puller device for basic bolt and luffing cylinder bolt assy.
01	589 011 40	1	Führungsrohr	Guide tube
02	589 013 40	1	Abziehschraube	Puller screw
03	589 014 40	1	Abziehmutter	Take-off nut
04	588 905 40	1	Bolzen	Pin
05	512 197 98	1	Rillenkugellager	Roller bearing
06	509 820 98	4	Schraube	Bolt
07	589 015 40	1	Scheibe	Washer
10	301 041 12	1	Ablage Auslegerfußbolzen, kpl. einschl. Bild 11-20	Surface foot pin, boom, assy. incl. fig. no. 11-20
11	301 037 12	1	Ablage Auslegerfußbolzen	Surface foot pin, boom
12	589 022 40	1	Adapter Ablage	Adapter surface
13	589 032 40	2	Bolzen	Pin
14	551 162 40	2	Sicherheitsklappstecker	Safety pin
15	510 718 98	6	Schraube	Screw
17	510 209 98	2	Schraube	Screw
18	509 864 98	2	Mutter	Nut
19	551 637 40	2	Sicherungsbolzen	Locking pin
20	551 052 40	2	Sicherheitsklappstecker	Safety pin
30	588 860 40	1	Wippzylinder Ablage, kpl. einschl. Bild 31-35	Luffing cylinder surface, assy. incl. fig. no. 31-35
31	588 855 40	1	Auflagebock, kpl.	Surface, assy.
32	509 832 98	4	Schraube	Screw
33	337 011 99	4	Mutter	Nut
34	510 494 98	8	Scheibe	Washer
35	588 856 40	1	Verzurrsystem	Fixing device
40	301 044 12	5	Schnellkupplung für Hauptausleger Montage einschl. Bild 41-64	Quick connection for Main Boom mounting incl. fig. no. 41-64
41	551 602 40	5	Kupplungsmuffe	Coupling sleeve
42	551 603 40	5	Kupplungsstecker	Coupler plug
43	621 559 40	1	Stutzen	Socket
44	604 783 40	1	Stutzen	Socket
45	635 536 40	1	Druckschalter	Pressure switch
46	509 786 98	2	Schraube	Screw
47	621 727 40	1	Druckbegrenzungsventil	Pressure relief valve
48	576 294 40	1	Messverschraubung	Test socket

**Demontageeinrichtung für Hauptausleger
Disassembling Equipment for Main Boom**

176-6095b

Seite/Page 3 / 4

Bild-Nr Fig Fig Fig Fig Bild nr	ET-Nr Part-No No. de Piece No. de Pieza No. del Pezzo Detalj nr	Stückzahl Qty Qte Ctd Qta Antal		Gegenstand Description Designation Descripcion Designazione Benaemning
49	635 389 40	1	Stutzen	Socket
50	634 741 40	1	Stutzen	Socket
51	634 237 40	1	Stutzen	Socket
52	621 794 40	2	Stutzen	Socket
53	551 280 40	2	Stutzen	Socket
54	551 461 40	1	Stutzen	Socket
55	589 914 40	1	Schlauch	Hose
56	510 237 98	1	Verschußverschraubung	Plug
57	589 415 40	1	Rohr, kpl.	Pipe, assy.
58	592 192 40	1	Stutzen	Socket
59	588 906 40	1	Schild - Schnellkupplung	Label - Quick connection
60	301 042 12	1	Schlauchhalter	Hose retainer
61	591 407 98	1	Bolzen	Pin
62	551 053 40	2	Sicherheitklappstecker	Safety pin
63	509 829 98	2	Schraube	Screw
64	635 398 40	1	Kugelhahn (Montage am Wippzylinder - Stangenseitig)	Ball cock (Mounting to luffing cylinder Rod side)
65	551 597 40	5	Verschußschraube	Dust plug
66	551 596 40	5	Verschußmutter	Dust nut

**Demontageeinrichtung für Hauptausleger
Disassembling Equipment for Main Boom**

176-6095b

Seite/Page 4 / 4