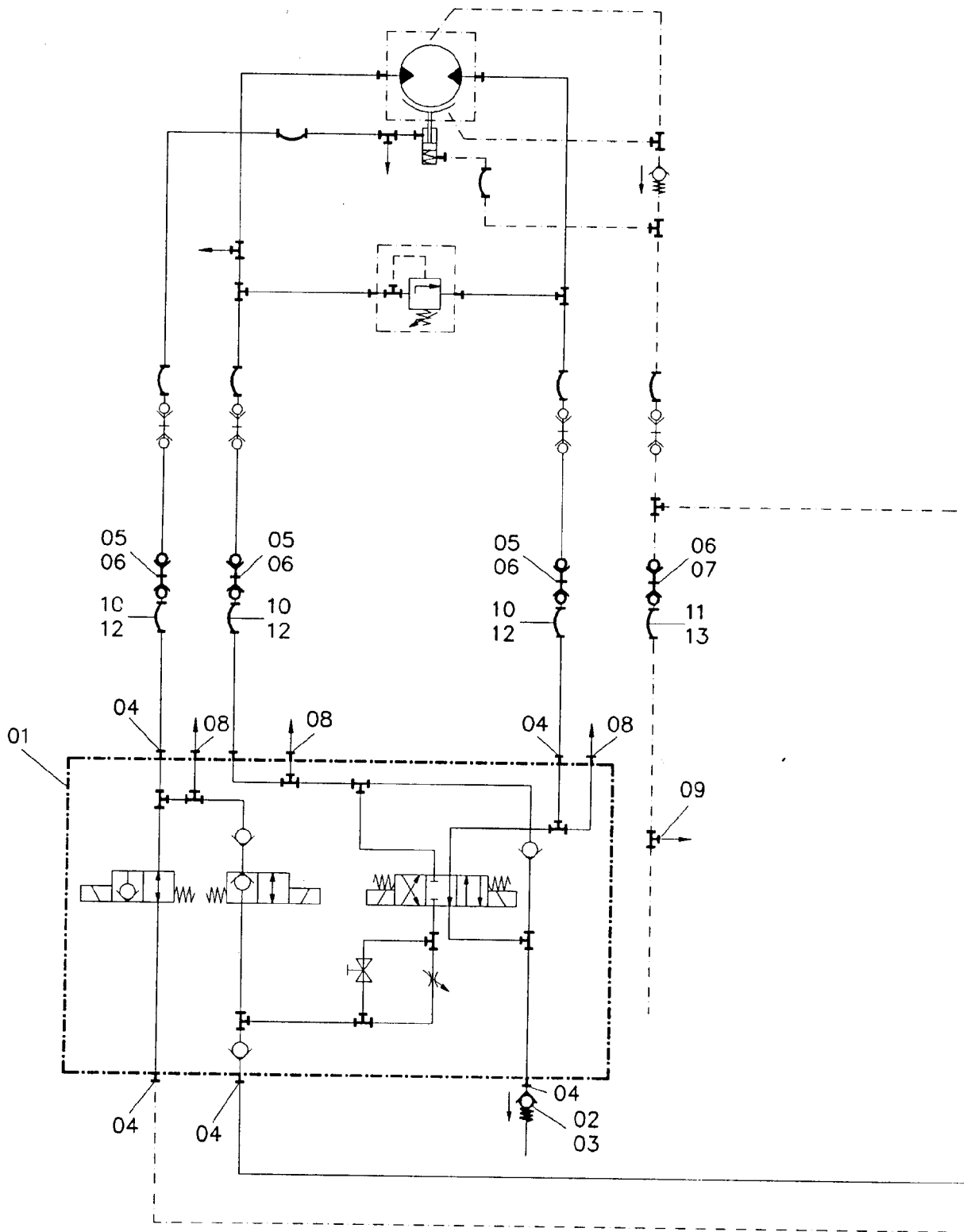


179-1851



179-1851

Bild-Nr Fig Fig Fig Fig Bild nr	ET-Nr Part-No No. de Piece No. de Pieza No. del Pezzo Detalj nr	Stückzahl Qty Qte Ctd Qta Antal		Gegenstand Description Designation Descripcion Designazione Benaemning
01	515 840 40	1	Superlift-Block	Superlift block
02	324 674 40	1	Sperrventil	Non-return valve
03	372 452 99	2	Verschraubung	Union
04	372 462 99	6	Verschraubung	Union
05	270 236 40	3	Kupplungsmuffe NW 16	Coupling sleeve
06	208 896 40	4	Schutzkappe	Protection cap
07	208 895 40	1	Kupplungsmuffe NW 12	Coupling sleeve
08	153 646 40	3	Kupplung	Coupling
09	004 165 98	1	Verschraubung	Union
10	372 414 99	3	Verschraubung	Union
11	370 304 99	1	Verschraubung	Union
12	601 061 40	3	Schlauchleitung	Hose assy.
13	601 060 40	1	Schlauchleitung	Hose assy.
20	372 400 99	4	Verschraubung	Union
21	370 304 99	4	Verschraubung	Union
22	372 414 99	12	Verschraubung	Union
23	166 556 40	11	Schelle	Clamp
24	047 355 40	33	Schelle	Clamp
25	047 356 40	18	Schelle	Clamp
26	005 452 98	1	Verschraubung	Union
27	370 312 99	5	Verschraubung	Union
28	551 590 40	2	Kupplungsmuffe	Coupling sleeve
29	551 592 40	2	Verschlußmutter	Lock nut
30	551 598 40	6	Kupplungsmuffe	Coupling sleeve
31	551 596 40	6	Verschlußmutter	Lock nut
32	551 600 40	2	Kupplungsmuffe	Coupling sleeve
33	551 588 40	2	Verschlußmutter	Lock nut
34	180 295 40	1	Druckbegrenzungsventil	Pressure relief valve
35	319 232 99	2	Zyl.-Schraube	Bolt
36	580 784 40	1	Anschweißplatte	Weld on plate
37	373 754 99	1	Verschraubung	Union
38	518 199 40	1	Drosselventil	Flow control valve
39	370 314 99	4	Verschraubung	Union
40	372 107 99	2	Verschraubung	Union
41	269 544 40	1	Rückschlagventil	Non-return valve
42	372 898 99	4	Verschraubung	Union
50	551 599 40	3	Kupplungsstecker NW 16	Coupler plug
51	551 591 40	1	Kupplungsstecker NW 12	Coupler plug
52	551 601 40	2	Kupplungsstecker NW 8	Coupler plug
53	551 597 40	3	Verschlußschraube zu Bild-Nr. 50	Plug to fig-no. 50
54	551 593 40	1	Verschlußschraube zu Bild-Nr. 51	Plug to fig-no. 51

Bild-Nr Fig Fig Fig Fig Bild nr	ET-Nr Part-No No. de Piece No. de Pieza No. del Pezzo Detalj nr	Stückzahl Qty Qte Ctd Qta Antal		Gegenstand Description Designation Descripcion Designazione Benaemning
55	551 589 40	2	Verschußschraube zu Bild-Nr. 52	Plug to fig-no. 52
56	098 955 40	4	Schlüsselring 40	Ring
57	255 969 40	2	Schlüsselring 25	Ring
58	253 577 40	6	Schild 20x60 mm	Plate
59	601 059 40	2	Schlauch NW 8x2100	Hose assy.
Hydraulik Superlift im Oberwagen Hydr. Superlift in Superstructure				179-1851 Seite/Page 4/4