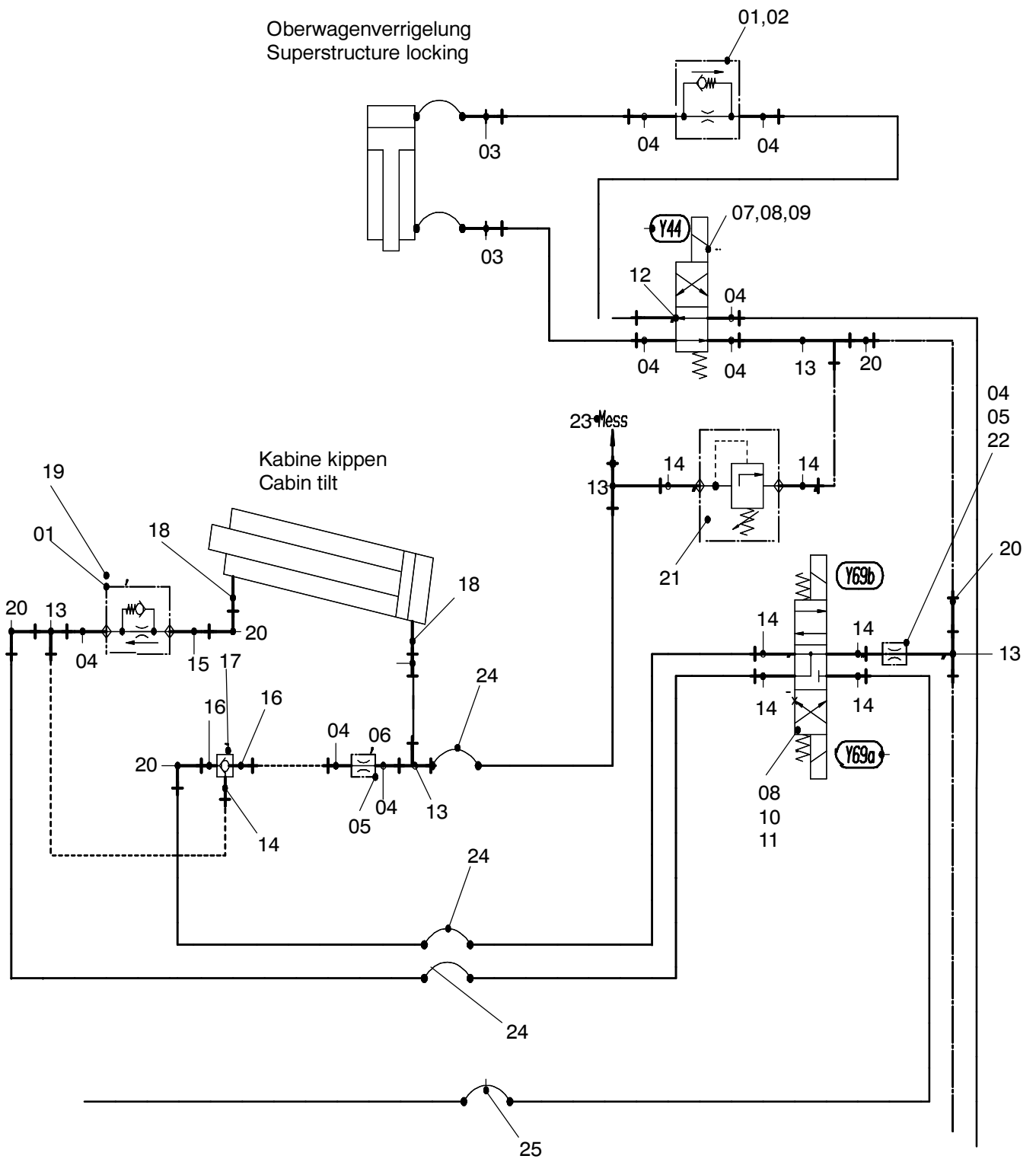


Oberwagenverriegelung
Superstructure locking

01,02



179-1875

Seite/Page 1 / 2

Bild-Nr Fig Fig Fig Fig Bild nr	ET-Nr Part-No No. de Piece No. de Pieza No. del Pezzo Detalj nr	Stückzahl Qty Qte Ctd Qta Antal		Gegenstand Description Designation Descripcion Designazione Benaeming
01	515 356 40	2	Rückschlagventil	Non-return valve
02	621 044 40	1	Düse	Nozzle
03	373 697 99	2	Verschraubung	Union
04	592 135 40	8	Verschraubung	Union
05	419 279 40	2	Düsenträger	Nozzle holder
06	454 135 40	1	Düse	Nozzle
07	226 959 40	1	Magnetventil	Solenoid valve
08	319 174 99	8	Schraube	Bolt
09	180 325 40	1	Grundplatte	Base plate
10	176 223 40	1	Grundplatte	Base plate
11	180 936 40	1	Magnetventil	Solenoid valve
12	255 694 40	1	Verschlußschraube	Plug
13	551 380 40	5	Stutzen	Socket
14	634 393 40	7	Stutzen	Socket
15	634 486 40	1	Stutzen	Socket
16	551 302 40	2	Stutzen	Socket
17	269 544 40	1	Rückschlagventil	Non-return valve
18	634 571 40	2	Stutzen	Socket
19	655 217 40	1	Düse	Nozzle
20	551 958 40	4	Stutzen	Socket
21	180 295 40	1	Druckbegrenzungsventil	Pressure relief valve
22	621 047 40	1	Düse	Nozzle
23	502 752 98	1	Meßstutzen	Test socket
24	875 239 40	3	Schlauchleitung	Hose assy.
25	875 238 40	1	Schlauchleitung	Hose assy.