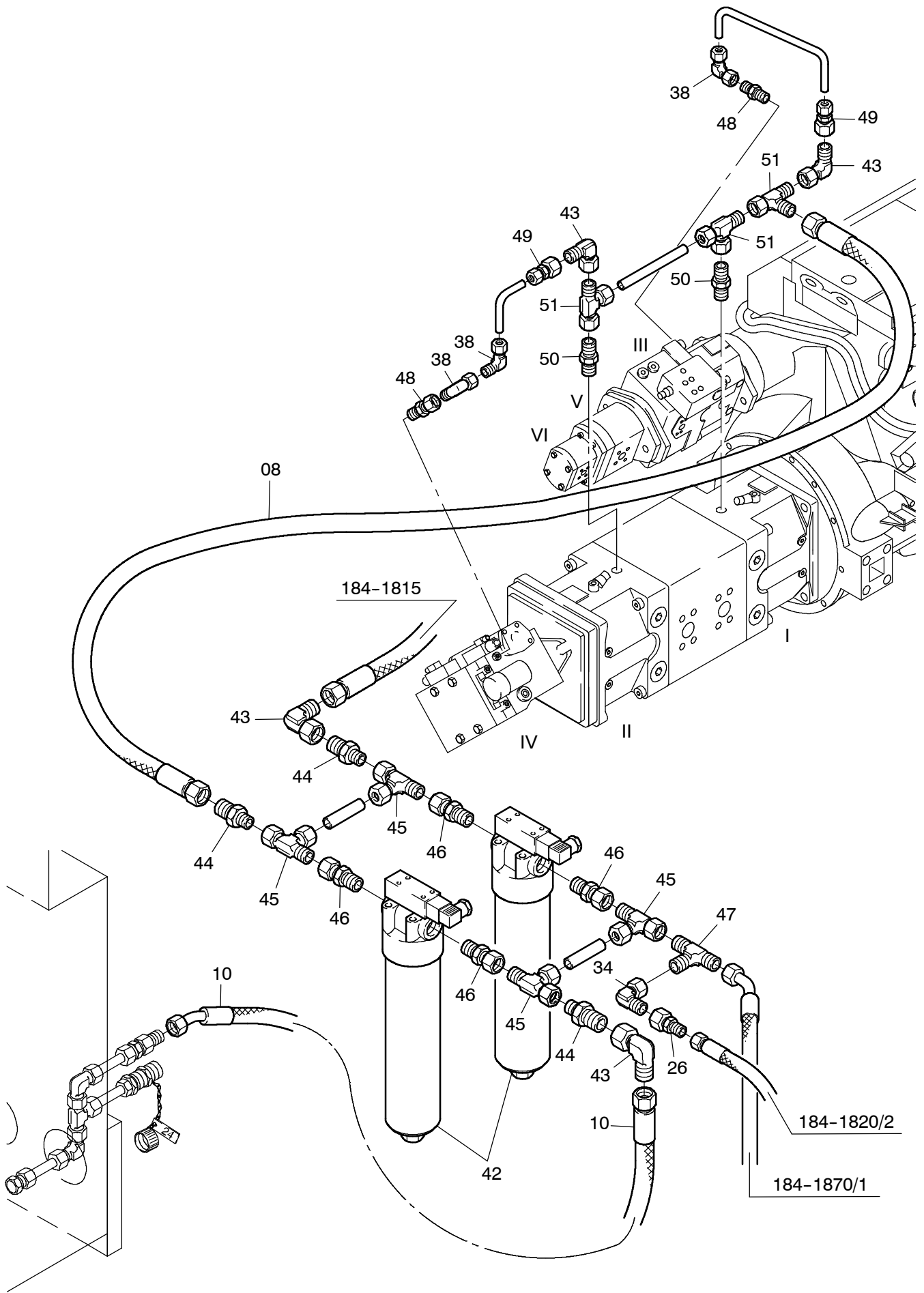


184-1835



| Bild-Nr Fig Fig Fig Fig Bild nr | ET-Nr Part-No No. de Piece No. de Pieza No. del Pezzo Detalj nr | Stückzahl Qty Qte Ctd Qta Antal | | Gegenstand Description Designation Descripcion Designazione Benaemning |
|--|--|--|-----------------------------------|---|
| 01 | 131 131 12 | 1 | Schlauchleitung | Hose assy. |
| 02 | 549 673 40 | 1 | Schlauchleitung | Hose assy. |
| 05 | 131 180 12 | 1 | Schlauchleitung | Hose assy. |
| 06 | 131 181 12 | 1 | Schlauchleitung | Hose assy. |
| 07 | 131 182 12 | 1 | Schlauchleitung | Hose assy. |
| 08 | 131 184 12 | 1 | Schlauchleitung | Hose assy. |
| 09 | 348 668 40 | 1 | Schlauchleitung | Hose assy. |
| 10 | 394 856 40 | 1 | Schlauchleitung | Hose assy. |
| 11 | 131 195 12 | 1 | Schlauchleitung | Hose assy. |
| 15 | 576 417 40 | 2 | Flanschverbindung | Flange connection |
| 16 | 592 581 40 | 2 | O-Ring | O-ring |
| 17 | 319 274 99 | 8 | Schraube | Bolt |
| 18 | 006 894 98 | 4 | Verschraubung | Union |
| 19 | 371 952 99 | 3 | Verschraubung | Union |
| 20 | 374 425 99 | 1 | Stutzen | Socket |
| 21 | 372 178 99 | 6 | Verschraubung | Union |
| 22 | 370 313 99 | 1 | Verschraubung | Union |
| 23 | 372 172 99 | 1 | Verschraubung | Union |
| 24 | 372 108 99 | 1 | Verschraubung | Union |
| 25 | 371 953 99 | 1 | Verschraubung | Union |
| 26 | 372 908 99 | 2 | Verschraubung | Union |
| 27 | 371 932 99 | 2 | Verschraubung | Union |
| 28 | 372 455 99 | 4 | Verschraubung | Union |
| 29 | 372 407 99 | 1 | Verschraubung | Union |
| 30 | 394 792 40 | 2 | Rückschlagventil | Non return valve |
| 31 | 168 469 40 | 1 | Sperrventil | Non return valve |
| 32 | 372 177 99 | 1 | Verschraubung | Union |
| 33 | 372 924 99 | 1 | Verschraubung | Union |
| 34 | 372 175 99 | 2 | Verschraubung | Union |
| 35 | 372 909 99 | 1 | Verschraubung | Union |
| 36 | 504 884 98 | 1 | Verschraubung | Union |
| 37 | 440 630 40 | 1 | Ventil | Valve |
| 38 | 372 174 99 | 4 | Verschraubung | Union |
| 39 | 551 594 40 | 1 | Kupplungsmuffe | Coupling sleeve |
| 40 | 551 596 40 | 1 | Verschlußschraube | Screw plug |
| 41 | 371 856 40 | 1 | Verschlußbutzen | Seal plug |
| 42 | 604 903 40 | 2 | Filter siehe EL-Blatt 993-0456 | Filter See page 993-0456 |
| 43 | 372 176 99 | 4 | Verschraubung | Union |
| 44 | 373 703 99 | 3 | Verschraubung | Union |
| 45 | 371 956 99 | 4 | Verschraubung | Union |

Rücklaufleitungen, Pumpen-Steuerblöcke-Ölbehälter
Return lines, Pumps-Control Blocks-Oil tank

184-1835

Seite/Page 3 / 4

| Bild-Nr Fig Fig Fig Fig Bild nr | ET-Nr Part-No No. de Piece No. de Pieza No. del Pezzo Detalj nr | Stückzahl Qty Qte Ctd Qta Antal | | Gegenstand Description Designation Descripcion Designazione Benaemning |
|---|---|---|-----------------|--|
| 46 | 371 336 99 | 4 | Stutzen | Socket |
| 47 | 372 616 99 | 1 | Verschraubung | Union |
| 48 | 372 427 99 | 2 | Verschraubung | Union |
| 49 | 372 916 99 | 2 | Verschraubung | Union |
| 50 | 372 429 99 | 2 | Verschraubung | Union |
| 51 | 371 957 99 | 3 | Verschraubung | Union |
| 52 | 371 280 99 | 2 | Überwurfmutter | Union nut |
| 53 | 371 276 99 | 1 | Überwurfmutter | Union nut |
| 56 | 117 297 12 | 1 | Rücklaufleitung | Return |
| 57 | 118 872 12 | 1 | Spiralschlauch | Spiral hose |
| 58 | 117 298 12 | 1 | Rücklaufleitung | Return |
| 66 | 001 372 12 | 2 | Schelle | Clamp |
| 88 | 119 946 12 | 1 | Dichtung | Gasket |

Rücklaufleitungen, Pumpen-Steuerblöcke-Ölbehälter
Return lines, Pumps-Control Blocks-Oil tank

184-1835

Seite/Page 4 / 4