

184-2200

Seite/Page 3 / 7

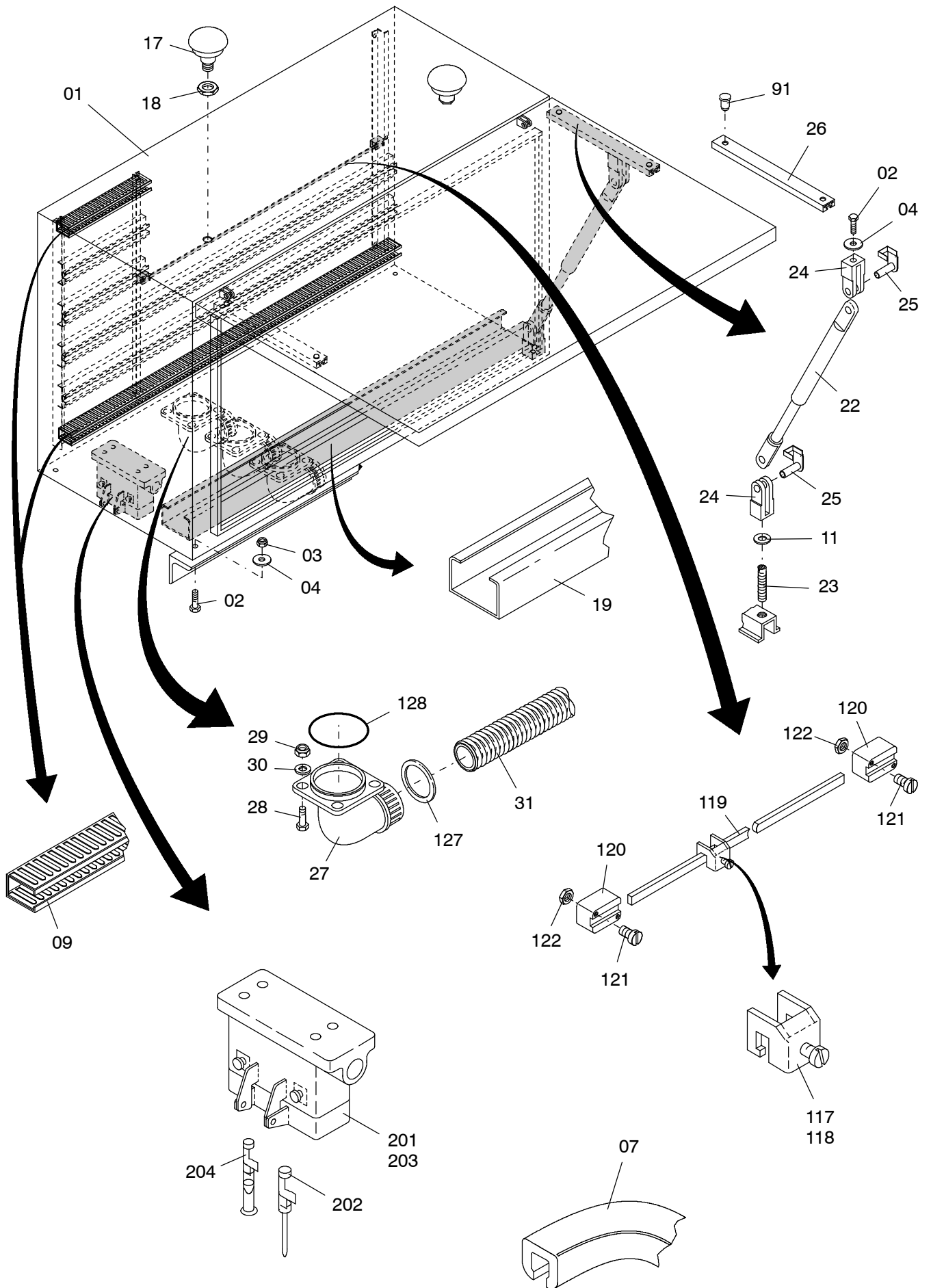


Bild-Nr Fig Fig Fig Fig Bild nr	ET-Nr Part-No No. de Piece No. de Pieza No. del Pezzo Detalj nr	Stückzahl Qty Qte Ctd Qta Antal		Gegenstand Description Designation Descripcion Designazione Benaemning
00	131 749 12	1	Schaltkasten, kpl.	Switch box cpl.
01	001 582 12	1	Schaltschrank	Switch cabinet
02	504 043 98	8	Schraube	Screw
03	509 870 98	29	Mutter	Nut
04	440 940 40	18	Unterlegscheibe	Washer
05	551 543 40	1	Tragschiene	Assembly rail
06	634 091 40	2	Montagesteg	Mounting stage
07	654 332 40	4	Kantenschutzprofil	Cleat
08	323 234 40	1	Abdeckung	Cover
09	323 648 40	4	Verdrahtungskamm	Wiring terminal
10	308 561 99	1	Schraube	Screw
11	340 464 99	41	Scheibe	Washer
12	308 563 99	6	Schraube	Screw
13	343 094 99	11	Federring	Lock washer
14	509 862 98	13	Mutter	Nut
15	003 121 98	2	Sicherung	Fuse
16	307 431 99	4	Schraube	Screw
17	137 273 40	2	Entlüftungsstutzen	Bleeder Nozzle
18	600 806 99	2	Verschraubung	Union
19	001 864 12	1	Verdrahtungskanal	Wiring channel
20	000 691 12	6	Distanzhülse	Distance sleeve
21	130 473 12	1	Halter rechts	Retainer right
22	000 890 12	2	Gasfeder	Gas operated positioner
23	324 444 99	2	Gewindestift	Threaded pin
24	350 750 99	4	Gabelkopf	Fork end
25	002 825 98	4	Bolzen	Pin
26	323 229 40	2	Tragschiene	Assembly rail
27	000 971 12	3	Anschlußarmatur	Fitting
28	307 646 99	16	Schraube	Screw
29	509 869 98	12	Mutter	Nut
30	340 463 99	14	Scheibe	Washer
31	000 969 12	1	Kabelschutzwelrohr	Cable protection pipe
32	307 950 99	6	Schraube	Screw
33	000 301 12	6	Distanzhülse	Distance sleeve
34	308 569 99	3	Schraube	Screw
36	130 460 12	2	Montagesteg	Mounting stage
38	130 474 12	1	Halter Mitte	Retainer
42	621 952 40	2	Diodenmodul	Diose assy.
43	000 319 12	1	Zeitrelais	Time lag relay
44	180 221 40	2	Schaltrelais	Switching relay

Schaltkasten X2
Switch Box X2

184-2200

Seite/Page 5 / 7

Bild-Nr Fig Fig Fig Fig Bild nr	ET-Nr Part-No No. de Piece No. de Pieza No. del Pezzo Detalj nr	Stückzahl Qty Qte Ctd Qta Antal		Gegenstand Description Designation Descripcion Designazione Benaemning
45	324 068 40	4	Tragsockel	Supporting trestle
46	340 461 99	3	Scheibe	Washer
47	320 816 99	3	Schraube	Screw
51	551 005 40	21	Relaiskoppler	Coupling relay
58	551 695 40	53	Klemme	Clip
60	551 696 40	10	Querverbinder	Cross connection
61	551 698 40	1	Bezeichnungskarte 1-100	Marker
62	551 699 40	1	Bezeichnungskarte 101-200	Marker
63	551 700 40	1	Bezeichnungskarte 201-300	Marker
64	551 701 40	1	Bezeichnungskarte 301-400	Marker
65	551 702 40	2	Bezeichnungskarte "Erde"	Marker "Erth"
72	500 175 98	9	Schraube	Screw
73	340 459 99	7	Scheibe	Washer
79	358 293 40	1	Leistungsrelais	Relay
82	592 434 40	2	Kabelschuh	Cable lug
83	471 667 99	1	Kabel schwarz	Cable black
84	490 580 40	2	Kabelschuh	Cable lug
85	471 685 99	1	Kabel rot	Cable red
86	500 466 98	2	Sicherung	Fuse
90	057 278 40	1	Steckdose 2pol	Socket 2-pol
91	288 769 40	8	Blindniet	Blind rivet nut
94	131 453 12	1	Zentraleinheit siehe EL-Blatt 993-1102	Main calculator see page 993-1102
96	000 677 12	12	Ferritring	Ring
100	356 277 40	3	Klemme	Clip
101	551 979 40	1	Querverbinder QV2	Cross connection
108	132 336 12	1	Microcontroller	Controller
109	000 681 12	1	Sternpunkt	Star point
110	000 610 12	5	Steckhülsegehäuse 18 pol	Female housing
111	000 609 12	2	Steckhülsegehäuse 15 pol.	Female housing
112	000 611 12	141	Kontaktfedern	Contact
113	654 849 40	1	Steckhülsegehäuse 12-pol.	Female housing
114	130 224 12	4	Befestigungsblech	Sheet metal
115	131 759 12	2	Montageblech	Mounting plate
116	500 170 98	9	Schraube	Screw
117	000 881 12	2	Schirmklemme	Shield clip
118	000 882 12	13	Schirmklemme	Shield clip
119	000 883 12	1	Sammelschiene	Rail collector
120	000 884 12	2	Auflagebock	Surface
121	320 975 99	2	Schraube	Screw
122	509 859 98	2	Mutter	Nut

Schaltkasten X2
Switch Box X2

184-2200

Seite/Page 6 / 7

Bild-Nr Fig Fig Fig Fig Bild nr	ET-Nr Part-No No. de Piece No. de Pieza No. del Pezzo Detalj nr	Stückzahl Qty Qte Ctd Qta Antal		Gegenstand Description Designation Descripcion Designazione Benaemning
123	000 873 12	1	Steckergehäuse 55-pol.	Socket
124	006 301 98	2	Schelle	Clamp
125	502 855 98	2	Schelle	Clamp
126	000 608 12	1	Steckhülsegehäuse 9 pol.	Female housing
127	000 973 12	3	Dichtring	Seal
128	000 974 12	3	Dichtring	Seal
201	002 186 12	1	Sockelgehäuse 10-polig	Socket housing
202	002 192 12	1	Stifteinsatz 10-polig	Plug insert
203	002 183 12	1	Tüllengehäuse 10-polig	Socket
204	002 195 12	1	Buchseneinsatz 10-polig	Insert

Schaltkasten X2
Switch Box X2

184-2200

Seite/Page 7 / 7