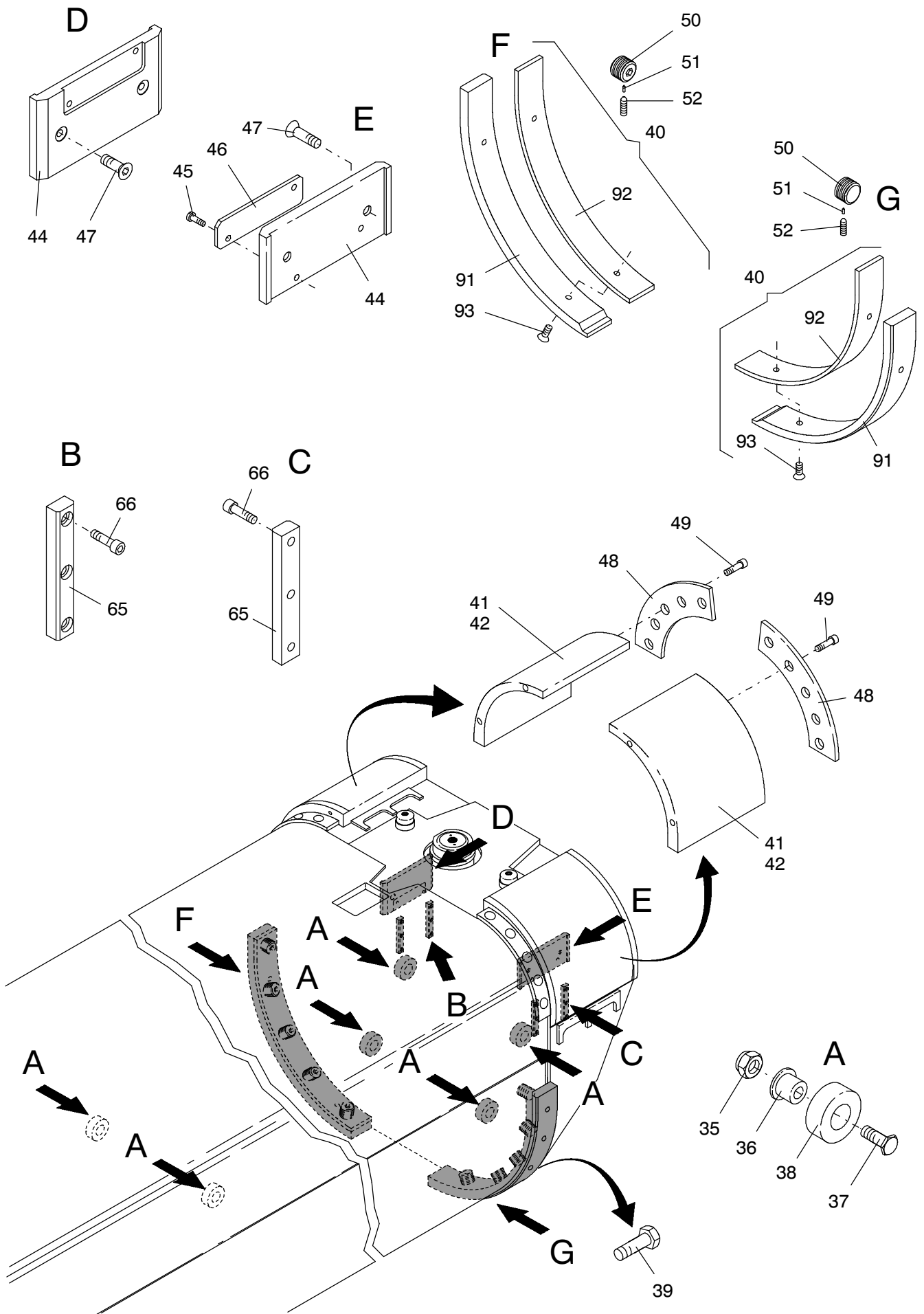


184-6035

Seite/Page 2 / 7



184-6035

Seite/Page 3 / 7

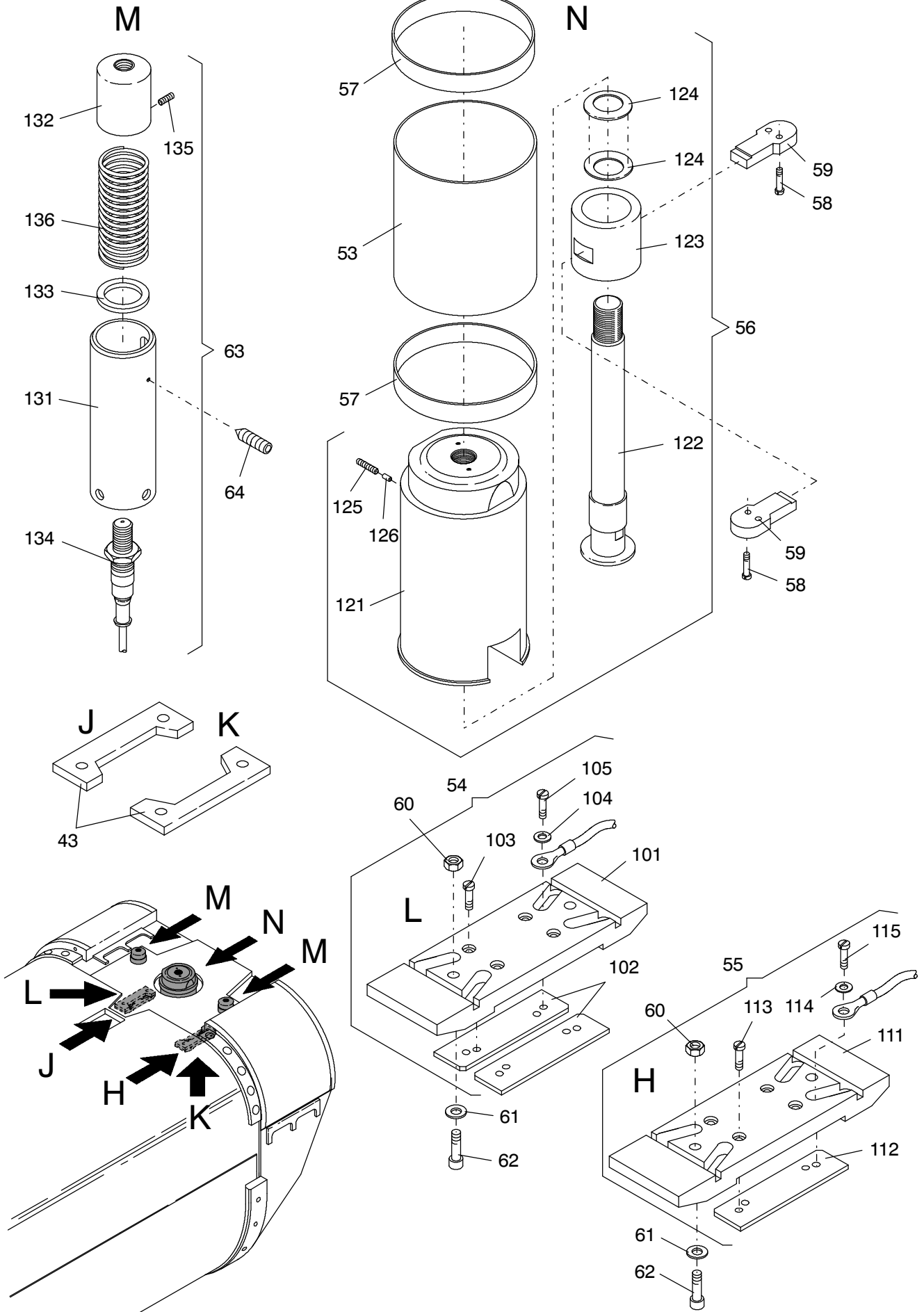


Bild-Nr Fig Fig Fig Fig Bild nr	ET-Nr Part-No No. de Piece No. de Pieza No. del Pezzo Detalj nr	Stückzahl Qty Qte Ctd Qta Antal		Gegenstand Description Designation Descripción Designazione Benaemning
00	114 971 12	1	4. Innenkasten	4th Inner case
01	114 972 12	1	4. Innenkasten SK	4th inner case, weldment
02	117 491 12	1	Achse	Axle
03	116 532 12	10	Seilrolle	Sheave
04	111 512 12	1	Achse	Axle
05	117 487 12	1	Seilschutz	Rope protection
06	111 521 12	1	Rohr	Pipe
07	118 700 12	1	Rohr	Pipe
08	118 701 12	1	Rohr	Pipe
09	118 702 12	1	Rohr	Pipe
10	111 513 12	2	Scheibe	Washer
11	307 612 99	8	Schraube	Bolt
12	111 514 12	2	Bolzen	Pin
13	007 266 98	2	Sicherungsfeder	Locking spring
14	117 497 12	2	Steckbolzen	Socket pin
15	461 665 40	2	Klappstecker	Fore lock
16	621 275 40	1	Hubendschalter	Hoist limit switch
17	621 443 40	1	Hubendschalter Überbrückungsfahne	Marker for hoist limit switch
18	319 246 99	2	Schraube	Bolt
19	334 626 99	4	Mutter	Nut
20	117 494 12	1	Seilbügel	Rope shackle
21	117 496 12	1	Rohr	Pipe
22	511 618 98	2	Klappstecker	Fore lock
23	300 056 99	2	Schäkel	Clevis
24	125 203 99	2	Schraube	Bolt
25	334 627 99	2	Mutter	Nut
26	341 271 99	2	Karabinerhaken	Trigger snap
27	509 649 98	1	Kette Meterware, bei Bestellung länge angeben	Chain Bulk ware, state length required
28	506 807 98	2	Schäkel	Clevis
29	307 757 99	2	Schraube	Bolt
30	664 267 40	1	Adapter	Adapter
31	665 882 40	2	Bolzensicherung	Pin lock
32	884 790 40	1	Halter für Windmesser	Retainer for Anemometer
33	114 927 12	1	Abdeckblech	Cover plate
34	315 528 40	4	Schraube	Bolt
35	334 689 99	6	Mutter	Nut
36	885 696 40	6	Buchse	Bushing
37	885 697 40	6	Schraube	Bolt

**4. Innenkasten mit Rollenkopf
4. th. Inner Case with Sheave Head**

184-6035

Seite/Page 5 / 7

Bild-Nr Fig Fig Fig Fig Bild nr	ET-Nr Part-No No. de Piece No. de Pieza No. del Pezzo Detalj nr	Stückzahl Qty Qte Ctd Qta Antal		Gegenstand Description Designation Descripción Designazione Benaemning
38	000 204 12	6	Stützrolle	Roller
39	307 639 99	4	Schraube	Bolt
40	117 741 12	2	Gleitschuh unten	Guide shoe down
41	117 825 12	2	Gleitschuh oben	Guide shoe top
42	117 826 12	2	Gleitschuh oben, Übermaß	Guide shoe top, overdimension
43	117 725 12	2	Distanzstück	Spacer block
44	117 343 12	2	Führungsleiste	Guide bead
45	320 816 99	2	Schraube	Bolt
46	113 375 12	1	Schaltleiste	Switch rail
47	318 394 99	4	Schraube	Bolt
48	117 486 12	2	Blech	Sheet
49	319 199 99	10	Schraube	Bolt
50	117 336 12	10	Schraubstopfen	Screw plug
51	110 371 12	10	Stift	pin
52	324 497 99	10	Gewindestift	Threaded pin
53	118 214 12	1	Distanzrohr	Distance sleeve
54	117 347 12	1	2-fach Stromschiene	Current rail
55	117 346 12	1	1-fach Stromschiene	Current rail
56	117 333 12	1	Verriegelungsbolzen	Lock pin
57	001 241 12	4	Innenring	Internal ring
58	319 484 99	4	Schraube	Bolt
59	117 341 12	2	Niederhalter	Hold down
60	332 351 99	4	Mutter	Nut
61	340 507 99	4	Scheibe	Washer
62	319 422 99	4	Schraube	Bolt
63	111 678 12	2	Telepositionierung	Indicator
64	325 261 99	2	Gewindestift	Threaded pin
65	110 175 12	4	Scheuerleiste	Rub rail
66	320 326 99	12	Schraube	Bolt
71	116 533 12	1	Seilrolle	Sheave
72	505 941 98	2	Sprengring	Snap ring
73	005 221 98	1	Lager	Bearing
81	117 488 12	1	Seilschutz	Sheave protection
82	638 668 40	1	Bolzen	Pin
83	001 941 98	2	Stützrolle	Roller
84	638 839 40	2	Ring	Ring
85	307 464 99	2	Schraube	Bolt
86	601 426 40	1	Bolzen	Pin
87	350 562 99	1	Schmiernippel	Grease nipple
88	511 617 98	1	Klappstecker	Fore lock
89	638 840 40	2	Rohr	Pipe

4. Innenkasten mit Rollenkopf
4. th. Inner Case with Sheave Head

184-6035

Seite/Page 6 / 7

Bild-Nr Fig Fig Fig Fig Bild nr	ET-Nr Part-No No. de Piece No. de Pieza No. del Pezzo Detalj nr	Stückzahl Qty Qte Ctd Qta Antal		Gegenstand Description Designation Descripcion Designazione Benaeming
91	117 742 12	1	Gleitschuh unten	Guide shoe down
92	117 743 12	1	Blech	Sheet
93	320 444 99	2	Schraube	Bolt
101	117 348 12	1	Halter	Retainer
102	116 259 12	2	Stromschiene	Current rail
103	320 942 99	4	Schraube	Bolt
104	340 462 99	4	Scheibe	Washer
105	320 941 99	2	Schraube	Bolt
111	117 348 12	1	Halter	Retainer
112	116 259 12	1	Stromschiene	Current rail
113	320 942 99	2	Schraube	Bolt
114	340 462 99	2	Scheibe	Washer
115	320 941 99	1	Schraube	Bolt
121	117 335 12	1	Bolzen	Pin
122	117 340 12	1	Bolzen	Pin
123	117 839 12		Führungsrohr	Guide tube
124	001 282 12	41	Tellerfeder	Cup spring
125	324 453 99	1	Gewindestift	Threaded pin
126	367 204 40	2	Bolzen	Pin
131	111 677 12	1	Rohr	Pipe
132	638 453 40	1	Stoessel	Tappet
133	340 619 99	1	Scheibe	Washer
134	130 345 12	1	Näherungsschalter	Switch
135	324 532 99	1	Gewindestift	Threaded pin
136	506 209 98	1	Druckfeder	Compression spring

4. Innenkasten mit Rollenkopf
4. th. Inner Case with Sheave Head

184-6035

Seite/Page 7 / 7