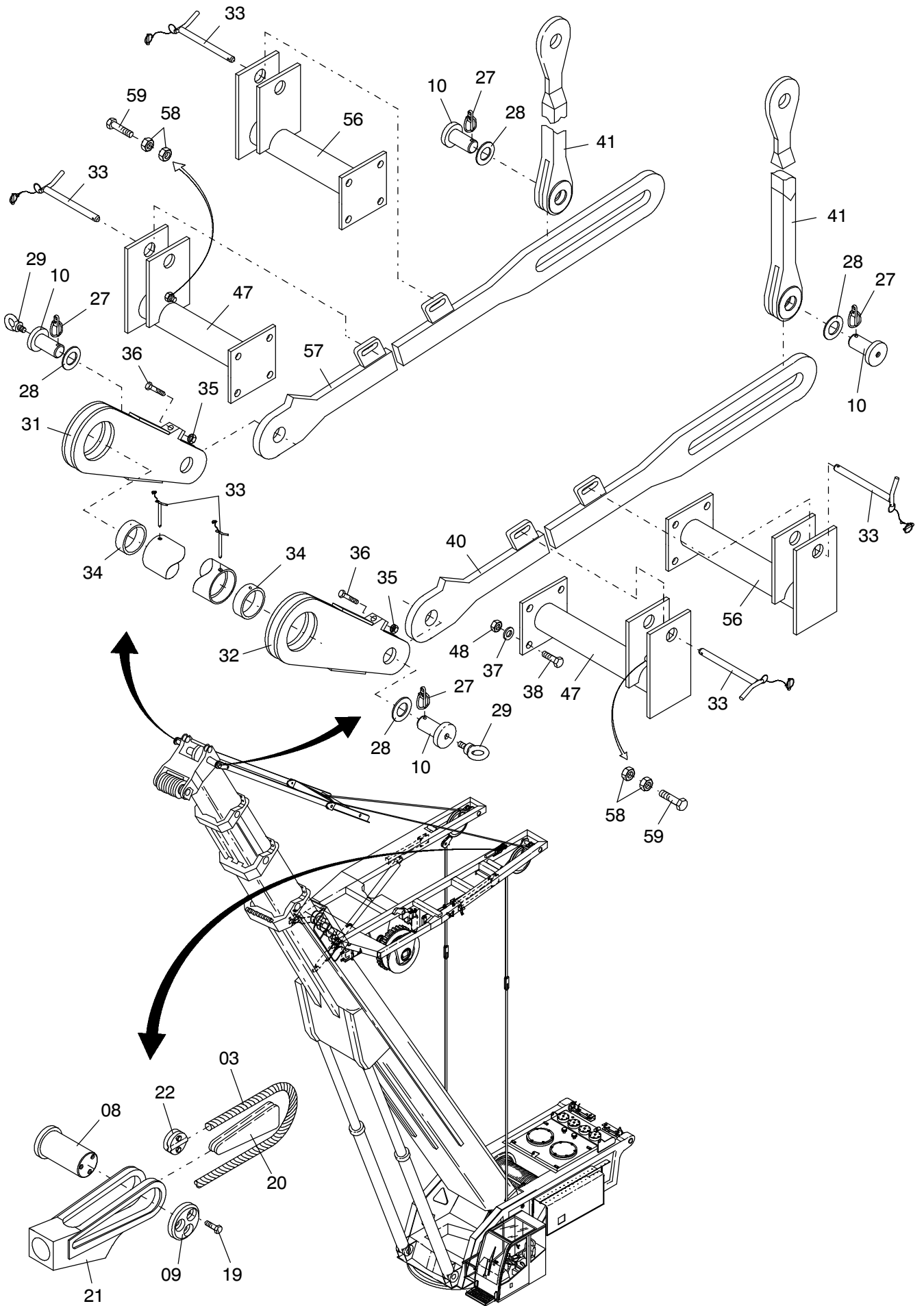
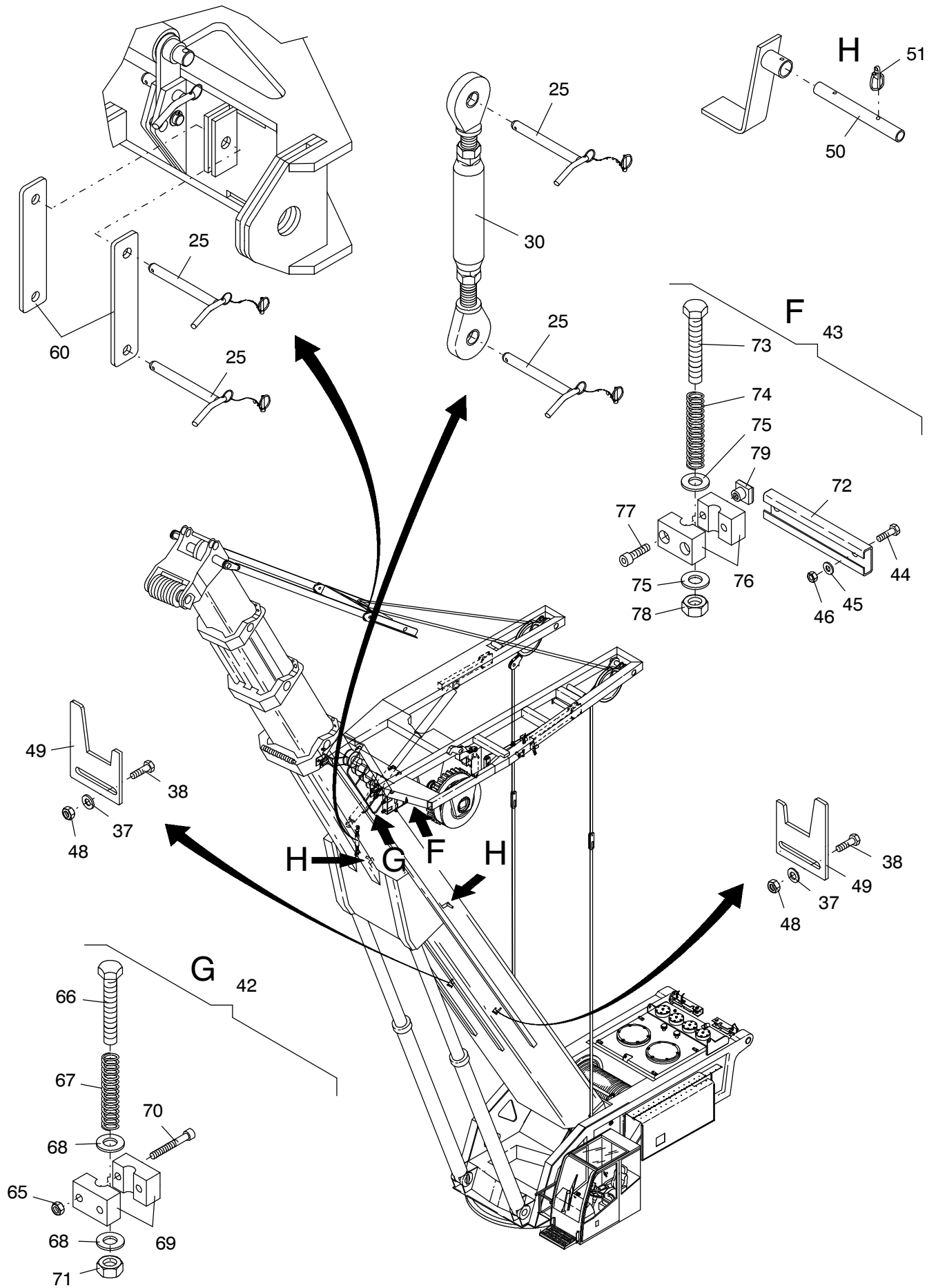


184-6330

Seite/Page 1 / 5





184-6330

Seite/Page 3 / 5

| Bild-Nr Fig Fig Fig Fig Bild nr | ET-Nr Part-No No. de Piece No. de Pieza No. del Pezzo Detalj nr | Stückzahl Qty Qte Ctd Qta Antal | | Gegenstand Description Designation Descripción Designazione Benaeming |
|--|--|--|--|--|
| 01 | 117 801 12 | 1 | Abspannbock, kpl. siehe EL-Blatt 184-6335 | Bracing support see page 184-6335 |
| 02 | 144 895 12 | 1 | Umlenkrolle, kpl. siehe EL-Blatt 184-6332 | Guide roller see page 184-6332 |
| 03 | 118 932 12 | 1 | Seil | rope |
| 04 | 119 447 12 | 2 | Bolzen | Pin |
| 05 | 119 448 12 | 2 | Bolzen | Pin |
| 06 | 114 833 12 | 2 | Bolzen | Pin |
| 07 | 340 495 99 | 2 | Scheibe | Washer |
| 08 | 114 830 12 | 1 | Bolzen | Pin |
| 09 | 114 831 12 | 1 | Deckel | Cover |
| 10 | 114 457 12 | 4 | Bolzen | Pin |
| 11 | 114 845 12 | 1 | Bolzen | Pin |
| 12 | 115 009 12 | 1 | Bolzen | Pin |
| 13 | 115 010 12 | 1 | Deckel | Cover |
| 14 | 114 846 12 | 1 | Zylinder siehe EL-Blatt 993-0847 | Cylinder see page 993-0847 |
| 15 | 119 876 12 | 2 | Stange | Rod |
| 18 | 000 457 12 | 2 | Klappstecker | Fore lock |
| 19 | 307 464 99 | 3 | Schraube | Bolt |
| 20 | 930304 44 | 2 | Seilkeil | Rope key |
| 21 | 930 323 44 | 1 | Seilschloß | Rope sockets |
| 22 | 001 811 98 | 1 | Seilklemme | Rope clamp |
| 23 | 100 807 12 | 4 | Bolzen | Bolt |
| 24 | 007 266 98 | 4 | Sicherungsfeder | Locking spring |
| 25 | 490 110 40 | 6 | Kupplungsbolzen | Pin |
| 26 | 307 587 99 | 4 | Schraube | Bolt |
| 27 | 512 656 40 | 5 | Klappstecker | Fore lock |
| 28 | 340 633 99 | 5 | Scheibe | Washer |
| 29 | 313 503 99 | 3 | Ringschraube | Eye bolt |
| 30 | 119 648 12 | 1 | Oberlenker | Top con rod |
| 31 | 114 848 12 | 1 | Lasche SK | Shackle weldment |
| 32 | 118 215 12 | 1 | Lache SK | Shackle weldment |
| 33 | 656 013 40 | 6 | Kupplungsbolzen | Pin |
| 34 | 114 843 12 | 2 | Rohr | Pipe |
| 35 | 332 336 99 | 6 | Mutter | Nut |
| 36 | 502 390 98 | 3 | Schraube | Bolt |
| 37 | 502 687 98 | 36 | Scheibe | Washer |
| 38 | 307 600 99 | 20 | Schraube | Bolt |
| 40 | 143 385 12 | 1 | Abspannstange | Bracing rod |
| 41 | 143 275 12 | 2 | Stange | Rod |

**Abspannung Hauptausleger
Bracing Main Boom**

184-6330

Seite/Page 4 / 5

| Bild-Nr Fig Fig Fig Fig Bild nr | ET-Nr Part-No No. de Piece No. de Pieza No. del Pezzo Detalj nr | Stückzahl Qty Qte Ctd Qta Antal | | Gegenstand Description Designation Descripcion Designazione Benaemning |
|--|--|--|--------------------|---|
| 44 | 508 834 98 | 2 | Schraube | Bolt |
| 45 | 340 683 99 | 2 | Scheibe | Washer |
| 46 | 509 861 98 | 2 | Mutter | Nut |
| 47 | 143 299 12 | 2 | Halter | Retainer |
| 48 | 125 023 99 | 20 | Mutter | Nut |
| 49 | 118 787 12 | 2 | Blech | Sheet |
| 50 | 116 473 12 | 2 | Rohr | Pipe |
| 51 | 440 719 40 | 2 | Klappstecker | Fore lock |
| 55 | 000 376 12 | 2 | Klappstecker | Fore lock |
| 56 | 144 892 12 | 2 | Halter SK | Retainer |
| 57 | 146 248 12 | 1 | Abspannstange | Bracing rod |
| 58 | 332 200 99 | 4 | Mutter | Nut |
| 59 | 125 126 99 | 2 | Schraube | Bolt |
| 60 | 146 521 12 | 2 | Blech | Sheet |
| 65 | 509 861 98 | 2 | Mutter | Nut |
| 66 | 118 218 12 | 1 | Stellschraube | Set screw |
| 67 | 501 004 98 | 1 | Druckfeder | Spring |
| 68 | 340 605 99 | 2 | Scheibe | Washer |
| 69 | 533 985 99 | 1 | Klemmhälftenpaar | Pair of half clamps |
| 70 | 319 134 99 | 2 | Schraube | Bolt |
| 71 | 125 021 99 | 1 | Mutter | Nut |
| 72 | 113 719 12 | 1 | Tragschiene | Assembly rail |
| 73 | 125 105 99 | 1 | Schraube | Bolt |
| 74 | 501 004 98 | 1 | Feder | Spring |
| 75 | 340 605 99 | 2 | Scheibe | Washer |
| 76 | 533 985 99 | 1 | Klemmhälftenpaar | Pair of half clamp |
| 77 | 319 227 99 | 2 | Schraube | Bolt |
| 78 | 125 021 99 | 1 | Mutter | Nut |
| 79 | 504 030 98 | 2 | Tragschienenmutter | Rail nut |

Abspannung Hauptausleger
Bracing Main Boom

184-6330

Seite/Page 5 / 5