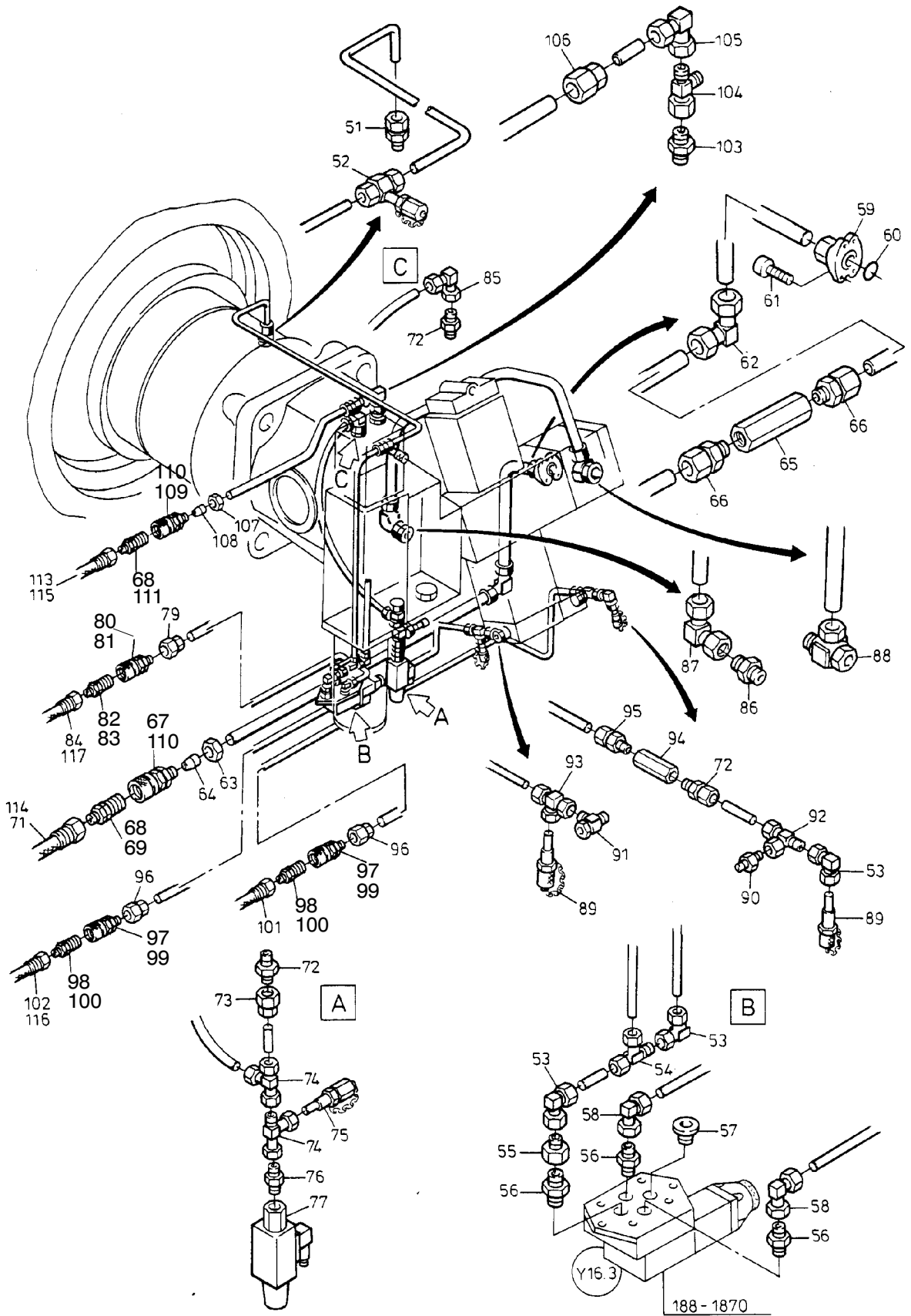


188-1860a



188-1860a

Bild-Nr Fig Fig Fig Fig Bild nr	ET-Nr Part-No No. de Piece No. de Pieza No. del Pezzo Detailj nr	Stückzahl Qty Qte Ctd Qta Antal		Gegenstand Description Designation Description Designazione Benæmning
			Bild 1	Graphic 1
01	180 809 40	1	Flanschverbindung einschl. Bild-Nr. 02,03	Flange connection incl. fig-nos: 02,03
02	006 697 98	1	O-Ring	O-ring
03	319 258 99	4	Schraube	Bolt
04	504 405 98	1	Flanschverbindung einschl. Bild-Nr. 05,06	Flange connection incl. fig-nos: 05,06
05	504 600 98	1	O-Ring	O-ring
06	319 258 99	4	Schraube	Bolt
07	447 553 40	2	Anschlußplatte	Connector plate
08	372 416 99	1	Verschraubung	Union
10	372 998 99	2	Verschraubung	Union
11	372 629 99	2	Verschraubung	Union
12	226 489 40	1	Flanschverbindung einschl. Bild-Nr. 13,14	Flange connection incl. fig-nos: 13,14
13	504 600 98	1	O-Ring	O-ring
14	319 258 99	4	Schraube	Bolt
15	180 806 40	1	Flanschverbindung einschl. Bild-Nr. 16,17	Flange connection incl. fig-nos: 16,17
16	006 697 98	1	O-Ring	O-ring
17	319 258 99	4	Schraube	Bolt
19	372 997 99	2	Verschraubung	Union
20	468 659 40	1	Schlauchleitung DN32x4500	Hose, assy.
21	468 660 40	1	Schlauchleitung DN32x4500	Hose, assy.
22	458 659 40	1	Anschlußplatte	Connector plate
23	-	1	O-Ring	O-ring
24	458 656 40	1	Anschlußplatte	Connector plate
25	006 729 98	1	O-Ring	O-ring
26	153 646 40	1	Meß-Verschraubung	Test union
27	551 605 40	2	Kupplungsstecker	Coupler plug
28	490 799 40	2	Verschlußschraube	Plug
29	551 604 40	2	Kupplungsmuffe	Coupling sleeve
31	371 237 99	2	Schneidring	Olive
32	371 266 99	2	Überwurfmutter	Union nut
33	180 066 40	1	Flanschverbindung einschl. Bild-Nr. 34,35	Flange connection incl. fig-nos: 34,35
34	006 725 98	2	O-Ring	O-ring
35	319 209 99	8	Schraube	Bolt
36	372 188 99	1	Verschraubung	Union
37	371 452 99	2	Verschraubung	Union
38	372 172 99	2	Verschraubung	Union
39	371 953 99	1	Verschraubung	Union
Hydraulik - Hubwerk 2				188-1860a
Hydraulic - Hoisting Gear 2				
				Seite/Page 3/6

Bild-Nr Fig Fig Fig Fig Bild nr	ET-Nr Part-No No. de Piece No. de Pieza No. del Pezzo Detailj nr	Stückzahl Qty Qte Ctd Qta Antal		Gegenstand Description Designation Descripcion Designazione Benaemning
40	372 895 99	1	Verschraubung	Union
41	-	1	Flanschverbindung einschl. Bild-Nr. 34,35	Flange connection incl. fig-nos: 34,35
42	440 636 40	1	Zwischenplatte	Intermediate plate
43	440 536 40	1	Bremsventil	Brake valve
44	444 362 40	1	Anschlußplatte	Connector plate
45	504 841 98	4	Schraube	Bolt
46	500 640 98	1	O-Ring	O-ring
47	690 493 73	1	O-Ringsatz zu Bild-Nr. 42	O-ring set to fig-no: 42
48	500 190 98	4	Schraube	Bolt
49	500 654 98	4	Schraube	Bolt
50	490 798 40	2	Verschlußschraube Bild 2	Plug Graphic 2
51	372 373 99	1	Verschraubung	Union
52	004 398 98	1	Meßverschraubung	Test union
53	372 171 99	3	Verschraubung	Union
54	256 662 40	1	Wechselventil	Shuttle valve
55	372 895 99	1	Verschraubung	Union
56	370 313 99	3	Verschraubung	Union
57	255 694 40	1	Verschlußschraube	Screw plug
58	372 172 99	2	Verschraubung	Union
59	226 489 40	1	Flanschverbindung einschl. Bild-Nr. 60,61	Flange connection incl. fig-nos: 60,61
60	145 785 40	1	O-Ring	O-ring
61	319 258 99	4	Schraube	Bolt
62	372 725 99	1	Verschraubung	Union
63	371 265 99	1	Überwurfmutter	Union nut
64	371 236 99	1	Schneidring	Olive
65	080 572 40	1	Saugventil	Upstroke valve
66	372 440 99	2	Verschraubung	Union
67	551 602 40	1	Kupplungsmuffe	Coupling sleeve
68	551 597 40	2	Verschlußschraube	Plug
69	551 603 40	1	Kupplungsstecker	Coupler plug
70	208 889 40	1	Staubstecker	Dust plug
71	468 661 40	1	Schlauchleitung DN25x1060	Hose, assy.
72	372 412 99	4	Verschraubung	Union
73	372 955 99	1	Verschraubung	Union
74	371 971 99	2	Verschraubung	Union
75	003 813 98	1	Meß-Stutzen	Test socket
76	372 456 99	1	Verschraubung	Union
77	440 519 40	1	Druckschalter	Pressure switch
79	372 899 99	1	Verschraubung	Union

Bild-Nr Fig Fig Fig Fig Bild nr	ET-Nr Part-No No. de Piece No. de Pieza No. del Pezzo Detailj nr	Stückzahl Qty Qte Ctd Qta Antal		Gegenstand Description Designation Description Designazione Benaemning
80	551 590 40	1	Kupplungsmuffe	Coupling sleeve
81	551 592 40	1	Verschlußschraube	Plug
82	551 591 40	1	Kupplungsstecker	Coupler plug
83	551 593 40	1	Verschlußschraube	Plug
84	468 662 40	1	Schlauchleitung DN12x3000	Hose, assy.
85	372 181 99	1	Verschraubung	Union
86	372 462 99	1	Verschraubung	Union
87	372 185 99	1	Verschraubung	Union
88	007 171 98	-	Verschraubung	Union
89	-	2	Meß-Stutzen	Test socket
90	372 424 99	1	Verschraubung	Union
91	007 107 98	1	Verschraubung	Union
92	372 107 99	1	Verschraubung	Union
93	371 952 99	1	Verschraubung	Union
94	440 072 40	1	Rückschlagventil	Non-return valve
95	372 457 99	1	Verschraubung	Union
96	372 956 99	2	Verschraubung	Union
97	551 588 40	2	Verschlußschraube	Plug
98	551 587 40	2	Kupplungsstecker	Coupler plug
99	551 586 40	2	Kupplungsmuffe	Coupling sleeve
100	551 589 40	4	Verschlußschraube	Plug
101	468 664 40	1	Schlauchleitung DN8x1300	Hose, assy.
102	468 665 40	1	Schlauchleitung DN8x2400	Hose, assy.
103	372 427 99	1	Verschraubung	Union
104	371 955 99	1	Verschraubung	Union
105	372 174 99	1	Verschraubung	Union
106	372 910 99	1	Verschraubung	Union
107	371 277 99	1	Überwurfmutter	Union nut
108	371 244 99	1	Schneidring	Olive
109	551 594 40	1	Kupplungsmuffe	Coupling muff
110	551 596 40	1	Verschlußschraube	Plug
111	551 595 40	1	Kupplungsstecker	Coupler plug
113	468 663 40	1	Schlauchleitung DN20x1900	Hose, assy.
114	469 978 40	1	Schlauchleitung DN25x2700*	Hose, assy.
115	469 977 40	1	Schlauchleitung DN20x1500*	Hose, assy.
116	469 976 40	1	Schlauchleitung DN8x1600*	Hose, assy.
117	468 662 40	1	Schlauchleitung DN12x3000*	Hose, assy.
			weitere Rohrverschraubungen s. EL-Blatt 90-9998, Anhang	further unions see page 90-9998, annex
			Rohre s. EL-Blatt 90-9959, Anhang	Pipes see page 90-9959, annex
			Rohrschellen s. EL-Blatt 90-9995, Anhang	Pipe clamps see page 90-9995, annex
Hydraulik - Hubwerk 2 Hydraulic - Hoisting Gear 2				188-1860a
				Seite/Page 5/6

Bild-Nr Fig Fig Fig Fig Bild nr	ET-Nr Part-No No. de Piece No. de Pieza No. del Pezzo Detailj nr	Stückzahl Qty Qte Ctd Qta Antal	Gegenstand Description Designation Description Designazione Benaemning
<p>* Teile nur bei Variante Gegengewicht auf dem Oberwagenrahmen</p>			<p>Parts only required with counterweight on superstructure frame</p>
<p>Hydraulik - Hubwerk 2 Hydraulic - Hoisting Gear 2</p>			<p>188-1860a Seite/Page 6/6</p>