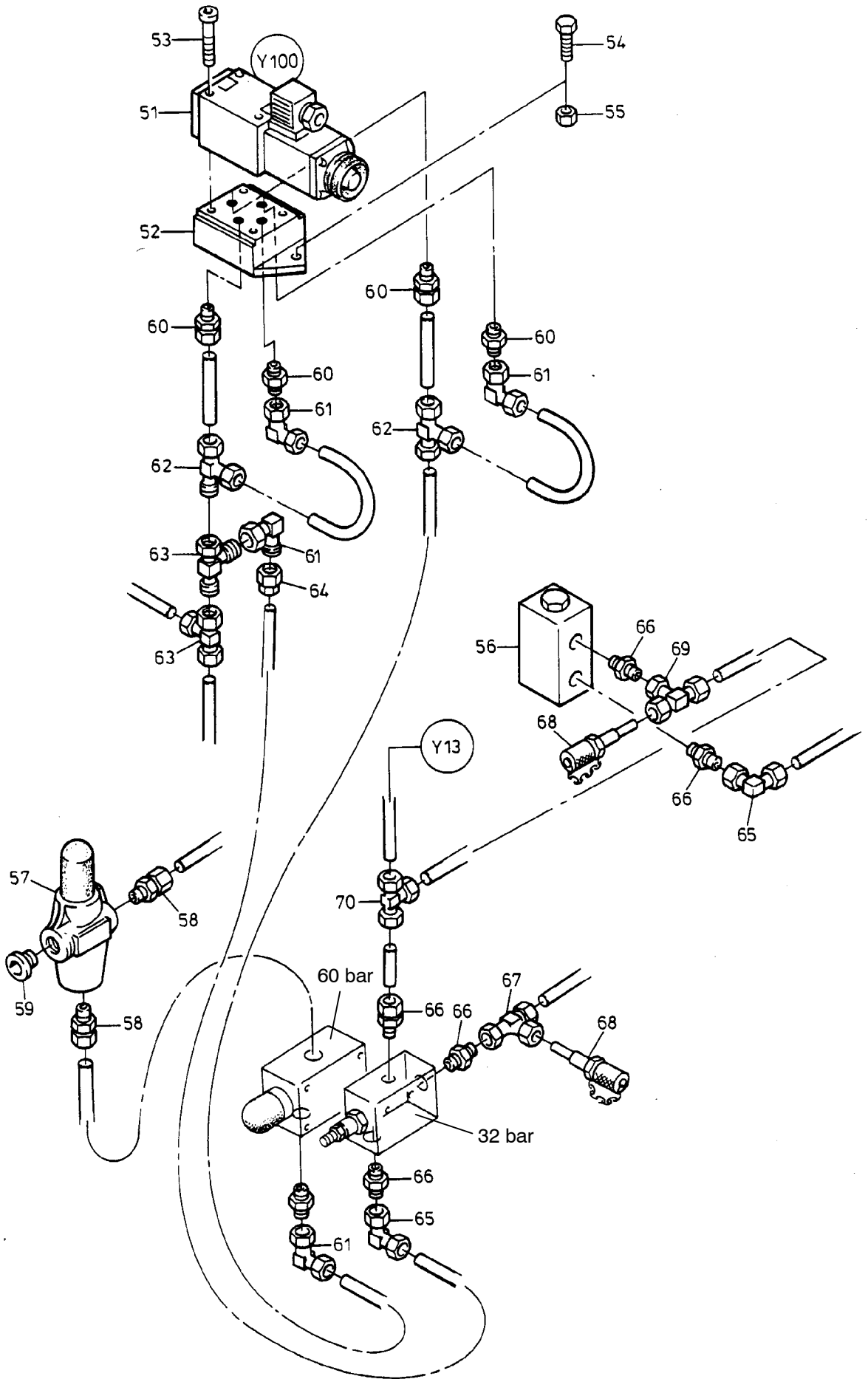


188-1895c



188-1895c

Bild-Nr Fig Fig Fig Fig Bild nr	ET-Nr Part-No No. de Piece No. de Pieza No. del Pezzo Detalj nr	Stückzahl Qty Qte Ctd Qta Antal		Gegenstand Description Designation Description Designazione Benaemning
			<b>Bild 1</b>	<b>Graphic 1</b>
01	-	-	Anbau-Hilfswinde siehe EL-Blatt 188-1400	Mounts, aux. winch see page 188-1400
02	-	-	Hilfswinde siehe EL-Blatt 188-1405	Aux. winch see page 188-1405
03	-	-	Hydraulik-Motor siehe EL-Blatt 90-1536	Hydr. motor see page 90-1536
04	323 198 40	1	Druckbegrenzungsventil	Pressure relief valve
05	256 866 40	1	Grundplatte	Base plate
06	324 130 40	1	Wegeventil	Directional spool valve
07	270 032 40	1	Sperrventil	Non-return valve
08	370 314 99	7	Verschraubung	Union
09	372 453 99	2	Verschraubung	Union
10	372 915 99	2	Verschraubung	Union
11	371 954 99	2	Verschraubung	Union
12	372 426 99	2	Verschraubung	Union
15	370 324 99	1	Verschraubung	Union
16	372 173 99	2	Verschraubung	Union
17	006 916 98	1	Verschraubung	Union
18	372 171 99	1	Verschraubung	Union
20	320 214 99	2	Schraube	Screw
21	332 110 99	2	Mutter	Nut
22	319 174 99	4	Schraube	Screw
23	372 173 99	7	Verschraubung	Union
31	371 275 99	2	Überwurfmutter	Union nut
32	371 242 99	2	Schneidring	Olive
33	371 273 99	1	Überwurfmutter	Union nut
34	371 255 99	1	Schneidring	Olive
35	551 591 40	2	Kupplungsstecker	Coupler plug
36	551 593 40	2	Schutzstopfen	Protective plug
37	551 590 40	2	Kupplungsmuffe	Coupling sleeve
38	551 592 40	2	Schutzkappe	Protection cap
39	551 587 40	1	Kupplungsstecker	Coupler plug
40	551 589 40	1	Schutzstopfen	Protective plug
41	551 586 40	1	Kupplungsmuffe	Coupling sleeve
42	551 588 40	1	Schutzkappe	Protection cap
43	485 646 40	1	Schlauchleitung DN12	Hose assy.
44	485 645 40	1	Schlauchleitung DN8	Hose assy.
45	564 413 40	1	Schlauchleitung DN12x2000 lg.	Hose assy.
			<b>Bild 2</b>	<b>Graphic 2</b>
51	226 959 40	1	Magnetventil (Y100)	Solenoid valve
52	256 866 40	1	Grundplatte	Base plate
<b>Hydraulik - Hilfswinde</b>				<b>188-1895c</b>
<b>Hydraulic - Aux. Winch</b>				Seite/Page 3/4

<b>Bild-Nr</b> Fig Fig Fig Fig Bild nr	<b>ET-Nr</b> Part-No No. de Piece No. de Pieza No. del Pezzo Detalj nr	<b>Stückzahl</b> Qty Qte Ctd Qta Antal		<b>Gegenstand</b> Description Designation Descripcion Designazione Benaemning
53	319 174 99	4	Schraube	Screw
54	307 280 99	2	Schraube	Bolt
55	332 110 99	2	Mutter	Nut
56	180 553 40	1	Druckminderventil	Pressure reducing valve
57	323 198 40	1	Druckbegrenzungsventil	Pressure relief valve
58	372 426 40	2	Verschraubung	Union
59	173 493 40	1	Verschlussschraube	Screw plug
60	370 314 99	5	Verschraubung	Union
61	372 173 99	3	Verschraubung	Union
62	372 614 99	2	Verschraubung	Union
63	371 954 99	2	Verschraubung	Union
64	372 899 99	1	Verschraubung	Union
65	372 172 99	2	Verschraubung	Union
66	370 313 99	5	Verschraubung	Union
67	371 953 99	1	Verschraubung	Union
68		2	Meßstutzen	Test socket
69	372 108 99	1	Verschraubung	Union
70	372 613 99	1	Verschraubung	Union
			weitere Rohrverschraubungen s. EL-Blatt 90-9998, Anhang	further unions see page 90-9998, annex
			Rohre s. EL-Blatt 90-9959, Anhang	Pipes see page 90-9959, annex
			Rohrschellen s. EL-Blatt 90-9995, Anhang	Pipe clamps see page 90-9995, annex