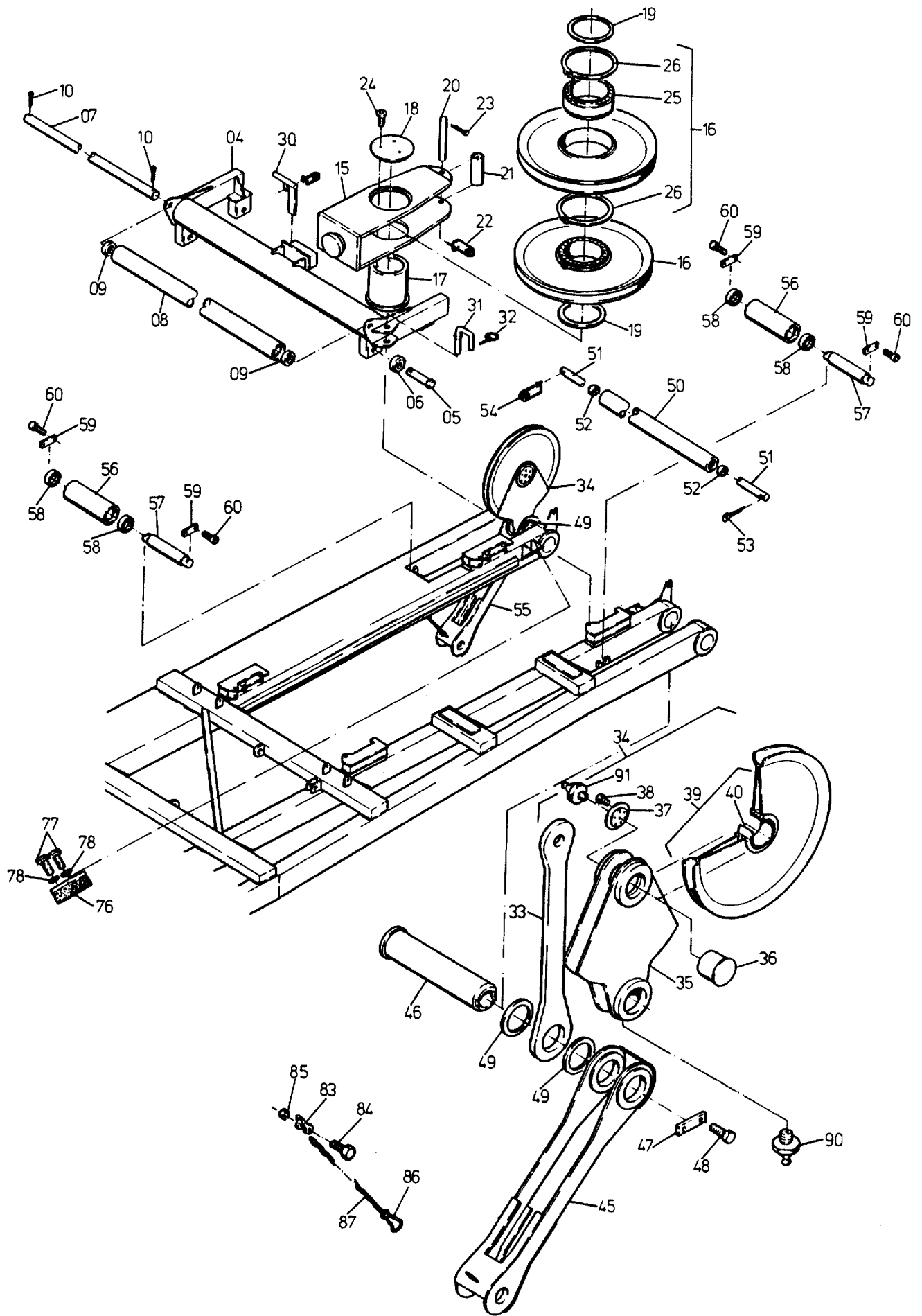


**188-6335b**



**188-6335b**

Seite/Page 2 / 5

Bild-Nr Fig Fig Fig Fig Bild nr	ET-Nr Part-No No. de Piece No. de Pieza No. del Pezzo Detalj nr	Stückzahl Qty Qte Ctd Qta Antal		Gegenstand Description Designation Descripcion Designazione Benaemning
00	447 323 40	1	Abspannbock, kpl.	Bracing support assy.
01	459 674 40	1	Abspannbock, SK	Bracing support
02	459 826 40	1	Traverse	Lifting beam
03	459 821 40	1	Rollenhalter	Retainer for roller
04	459 719 40	1	Traverse	Lifting beam
05	459 890 40	4	Achse	Axle
06	368 017 40	4	Seilrolle	Roller
07	468 006 40	1	Achse	Axle
08	468 001 40	1	Rohr	Pipe
09	459 892 40	2	Buchse	Bushing
10	342 102 99	2	Splint	Cotter pin
15	459 671 40	1	Rollenhalter	Retainer for roller
16	459 265 40	2	Seilrolle, einschl. Bild-Nr. 25,26	Sheave, incl. fig-nos: 25,26
17	459 825 40	1	Achse	Axle
18	459 827 40	1	Deckel	Cover
19	459 828 40	2	Scheibe	Washer
20	459 799 40	1	Bolzen, bis Bau-Nr. 88 016	Pin, up to s/no: 88 016
20	496 553 40	1	Bolzen, ab Bau-Nr. 88 017	Pin, from s/no: 88 017
21	459 877 40	1	Rohr	Pipe
22	001 644 98	1	Sicherungsfeder	Locking spring
23	342 083 99	1	Splint entfällt ab Bau-Nr. 88 017	Cotter pin, not applicable from s/no: 88 017
24	320 345 99	3	Schraube	Bolt
25	501 452 98	2	Lager	Bearing
26	501 453 98	4	Sprengring	Snap ring
30	468 092 40	1	Absteckbolzen	Lock pin
31	468 036 40	2	Bolzen	Pin
32	342 125 99	2	Splint	Cotter pin
33	469 963 40	1	Festpunkt	Fixed point
34	485 175 40	2	Schwinge	Rocker arm
35	485 174 40	1	Schwinge	Rocker arm
36	459 886 40	1	Achse	Axle
37	459 885 40	1	Deckel	Cover
38	320 345 99	3	Schraube	Bolt
39	459 748 40	1	Seilrolle, einschl. Bild-Nr. 40	Sheave, incl. fig-no: 40
40	484 303 40	1	Buchse	Bushing
45	469 663 40	1	Schwinge, links	Rocker arm, l.h.
46	468 003 40	2	Bolzen	Pin
47	468 009 40	2	Achshalter	Axle stirrup

**Abspannbock  
Bracing Support**

**188-6335b**

Seite/Page 3 / 5

Bild-Nr Fig Fig Fig Fig Bild nr	ET-Nr Part-No No. de Piece No. de Pieza No. del Pezzo Detalj nr	Stückzahl Qty Qte Ctd Qta Antal		Gegenstand Description Designation Descripcion Designazione Benaemning
48	307 612 99	4	Schraube	Bolt
49	459 894 40	7	Abstandsring	Spacer ring
50	468 002 40	1	Rohr	Pipe
51	468 005 40	1	Achse	Axle
52	459 892 40	10	Buchse	Bushing
53	342 102 99	6	Splint	Cotter pin
54	001 645 98	5	Sicherungsfeder	Locking spring
55	469 500 40	1	Schwinge, rechts	Rocker arm, r.h.
56	495 867 40	2	Walzenkörper	Roller
57	468 007 40	2	Achse	Axle
58	368 242 99	4	Kugellager	Ball bearing
59	468 008 40	4	Achshalter	Axle stirrup
60	319 539 99	8	Schraube	Screw
61	468 004 40	1	Achse	Axle
62	468 000 40	2	Rohr	Pipe
63	468 001 40	2	Rohr	Pipe
64	469 984 40	1	Achse	Axle
65	461 128 40	2	Kupplungsbolzen	Coupler plug
66	360 653 40	2	Klappstecker	Fore lock
67	468 058 40	2	Bolzen	Pin
68	458 807 40	5	Halter	Retainer
69	307 816 99	10	Schraube	Bolt
70	332 334 99	5	Mutter	Nut
71	307 773 99	20	Schraube	Bolt
72	340 465 99	20	Scheibe	Washer
73	468 462 40	1	Seil	Rope
74	335 009 99	2	Bolzen	Pin
75	001 645 98	2	Sicherungsfeder	Locking spring
76	270 303 40	2	Schiene	Rail
77	307 781 99	2	Schraube	Bolt
78	340 465 99	4	Scheibe	Washer
79	468 472 40	1	Endschalteranbau	Limit switch arr.
80	414 865 40	1	Endschalter (Öffner)	Limit switch (normally closed)
80	002 200 12	1	Endschalter (Schließer)	Limit switch (normally open)
81	307 576 99	2	Schraube	Bolt
82	340 608 99	2	Scheibe	Washer
83	300 056 99	2	Schäkel	Clevis
84	307 781 99	2	Schraube	Bolt
85	334 678 99	2	Mutter	Nut
86	502 513 98	2	Karabinerhaken	Trigger snap

<b>Bild-Nr</b> Fig Fig Fig Fig Bild nr	<b>ET-Nr</b> Part-No No. de Piece No. de Pieza No. del Pezzo Detalj nr	<b>Stückzahl</b> Qty Qte Ctd Qta Antal		<b>Gegenstand</b> Description Designation Descripcion Designazione Benaemning
87	*	-	Kette	Chain
90	350 562 99	1	Schmiernippel	Grease nipple
91	350 561 99	1	Schmiernippel	Grease nipple
			* Meterware, bei Bestellung Länge angeben	* Bulk ware, state length required
*	472 508 99	-	Kette	Chain