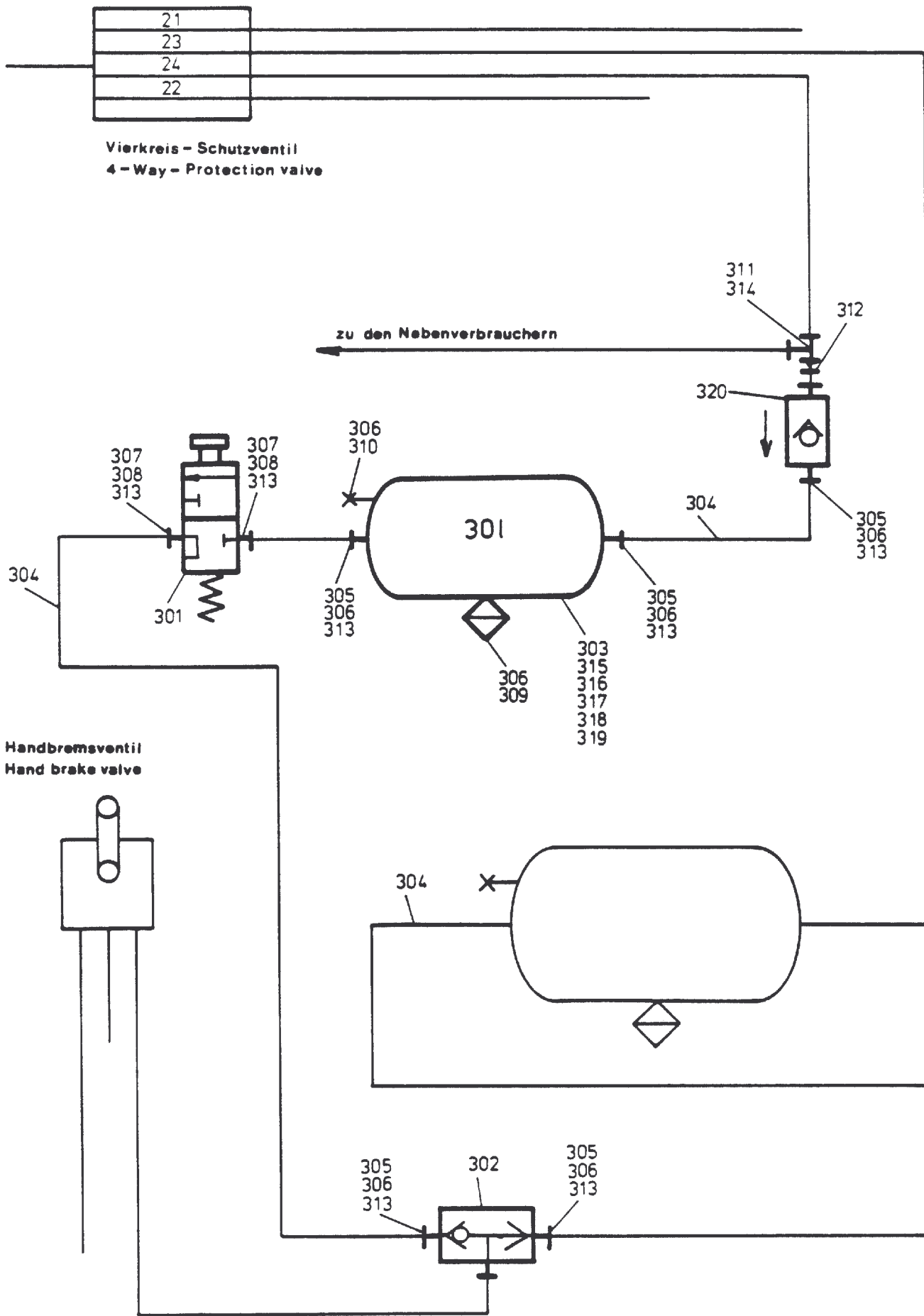


202-1700b1



202-1700b1

Bild-Nr Fig Fig Fig Fig Bild nr	ET-Nr Part-No No. de Piece No. de Pieza No. del Pezzo Detalj nr	Stückzahl Qty Qte Ctd Qta Antal		Gegenstand Description Designation Descripcion Designazione Benaemning
			Bild 1	Graphic 1
01	387 618 40	1	Luftrockner	Air dryer
02	387 617 40	1	Anschlußkabel	Connecting cable
03	956 808 40	1	Verschraubung	Union
04	387 619 40	1	Luftbehälter 5 ltr.	Air tank
05	192 152 40	1	Vierkreisschutzventil	4-Way protection valve
06	192 147 40	1	Schlauchleitung	Hose, assy.
07	287 192 40	1	Verschraubung	Union
08	192 163 40	1	Rückschlagventil	Non-return valve
10	192 154 40	2	Luftbehälter 60 l	Air tank
11	087 257 40	4	Entwässerungsventil	Drain valve
13	-	1	Bremsventil siehe EL-Blatt "Pedaleinbau"	Brake valve see page "pedal installation"
14	224 189 40	1	Bremslichtschalter	Stop switch
15	-	1	Handbremsventil siehe EL-Blatt "Pedaleinbau"	Hand brake valve see page "pedal installation"
24	*	-	Rohrleitung ø 18	Pipe
27	*	-	Kunststoffrohrleitung ø 10	Plastic pipe
28	*	-	Kunststoffrohrleitung ø 15	Plastic pipe
30	372 428 99	1	Verschraubung	Union
31	372 910 99	1	Verschraubung	Union
32	003 288 98	2	Schelle	Clamp
34	372 403 99	2	Verschraubung	Union
35	323 665 40	1	Verschraubung	Union
36	192 181 40	-	Dichtring	Seal ring
37	372 377 99	6	Verschraubung	Union
38	192 174 40	16	Verschraubung	Union
39	192 175 40	20	Dichtring	Seal ring
40	244 822 40	5	Verschraubung	Union
41	192 173 40	20	Verschraubung	Union
42	207 362 40	1	Verschlussschraube	Screw plug
-	208 931 40	2	Verschraubung	Union
-	192 203 40	2	Druckring	Thrust collar
-	192 204 40	2	O-Ring	O-ring
46	244 819 40	8	Verschraubung	Union
47	192 183 40	10	Dichtung	Gasket
48	372 400 99	7	Verschraubung	Union
49	*	-	Kunststoffrohrleitung ø 6	Plastic pipe
50	372 171 99	9	Verschraubung	Union
51	372 614 99	5	Verschraubung	Union

Bild-Nr Fig Fig Fig Fig Bild nr	ET-Nr Part-No No. de Piece No. de Pieza No. del Pezzo Detalj nr	Stückzahl Qty Qte Ctd Qta Antal		Gegenstand Description Designation Descripcion Designazione Benaemning
52	180 353 40	3	Verschraubung	Union
53	192 198 40	6	Dichtring	Seal ring
56	530 013 99	1	Luftbehälter 40 ltr.	Air tank
57	192 168 40	5	Prüfanschluß	Test socket
58	192 191 40	10	Verschraubung	Union
59	192 201 40	21	Druckring	Thrust collar
60	192 202 40	21	O-Ring	O-ring
61	244 823 40	6	Verschraubung	Union
62	372 169 99	2	Verschraubung	Union
63	244 824 40	2	Verschraubung	Union
64	192 182 40	3	Verschraubung	Union
65	324 050 40	4	Verschlussschraube	Screw plug
83	372 898 99	1	Verschraubung	Union
85	208 967 40	30	Einsteckhülse	Dowel sleeve
87	007 577 98	30	Einsteckhülse	Dowel sleeve
89	372 615 99	1	Verschraubung	Union
96	166 556 40	16	Schelle	Clamp
97	047 356 40	22	Schelle	Clamp
120	530 011 99	1	Luftbehälter 20 l	Air tank
			Bild 2	Graphic 2
301	969 252 00	1	Dreiwegeventil	Three way valve
302	192 312 40	1	Zweiwegeventil	Two way valve
303	192 153 40	1	Luftbehälter 30 ltr.	Air tank
304	*		Flex. Rohr ø 10	Flex. pipe
305	192 173 40	6	Verschraubung	Union
306	192 181 40	7	Dichtring	Seal
307	192 174 40	2	Verschraubung	Union
308	192 175 40	2	Dichtring	Seal
309	192 169 40	1	Autom. Entwässerungsventil	Autom. Drain valve
310	192 168 40	1	Prüfanschluß	Test point
311	372 614 99	1	T-Verschraubung	T-Union
312	372 898 99	1	Red.-Verschraubung	Red.-Union
313	158 993 40	8	Einsteckhülse für Rohr ø 10	Plug-in sleeve
314	208 967 40	2	Einsteckhülse für Rohr ø 15	Plug-in sleeve
315	192 785 40	2	Halter	Retainer
316	192 785 40	2	Spannband	Restraining strap
317	307 752 99	2	Schraube 8x20	Bolt
318	332 351 99	6	Mutter M8	Nut
319	346 510 99	2	Federring	Lock washer
320	415 528 40	1	Rückschlagventil	Non-return valve

Bild-Nr Fig Fig Fig Fig Bild nr	ET-Nr Part-No No. de Piece No. de Pieza No. del Pezzo Detalj nr	Stückzahl Qty Qte Ctd Qta Antal	Gegenstand Description Designation Descripcion Designazione Benaemning
---	---	---	--

			Prüfanschlüsse Bremse	Test point brake
-	263 708 40	4	Prüfadapter	Tet point
-	192 181 40	11	Dichtring	Seal ring
-	234 554 40	4	Dichtring	Seal ring
-	263 709 40	11	Prüfanschluß	Test point
			* Meterware, bei Bestellung Länge angeben	* Bulk ware, state length required
*	502 335 98	-	Kunststoffrohrleitung ø 6	Plastic pipe
*	501 019 98	-	Kunststoffrohrleitung ø 10	Plastic pipe
*	211 303 99	-	Kunststoffrohrleitung ø 15	Plastic pipe
*	215 635 99	-	Rohrleitung ø 10	Pipe
*	215 811 99	-	Rohrleitung ø 15	Pipe
*	215 812 99	-	Rohrleitung ø 18	Pipe