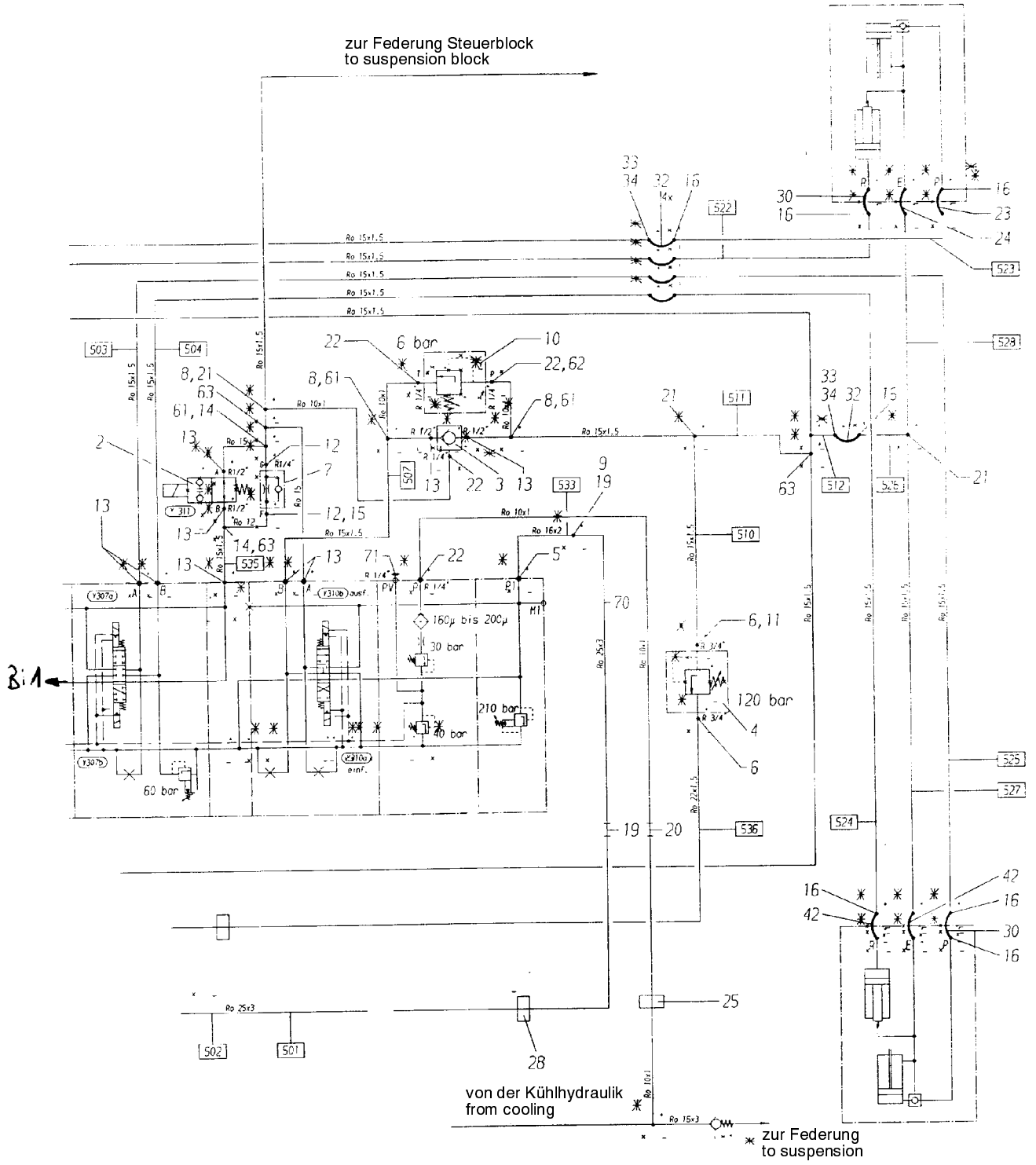


202-1850-1



202-1850-1

Bild-Nr Fig Fig Fig Fig Bild nr	ET-Nr Part-No No. de Piece No. de Pieza No. del Pezzo Detailj nr	Stückzahl Qty Qte Ctd Qta Antal		Gegenstand Description Designation Descripcion Designazione Benaemning
01	-	1	Steuerblock s. EL-Blatt 90-1776	Control block see page 90-1776
02	455 185 40	1	2/2-Wegeventil	2/2-Directional spool valve
03	269 544 40	1	Rückschlagventil	Non-return valve
04	368 169 40	1	Druckbegrenzungsventil	Pressure relief valve
06	372 452 99	2	Verschraubung	Union
07	226 480 40	1	Drosselrückschlagventil	Throttle check valve
08	372 898 99	1	Verschraubung	Union
09	372 980 99	1	Verschraubung	Union
10	368 201 40	1	Druckbegrenzungsventil	Pressure relief valve
11	372 909 99	1	Verschraubung	Union
12	371 452 99	2	Verschraubung	Union
13	370 314 99	6	Verschraubung	Union
14	372 899 99	2	Verschraubung	Union
15	372 172 99	2	Verschraubung	Union
16	370 304 99	24	Verschraubung	Union
19	372 415 99	3	Verschraubung	Union
20	372 400 99	3	Verschraubung	Union
21	372 614 99	2	Verschraubung	Union
22	370 312 99	3	Verschraubung	Union
23	592 402 40	2	Schlauch DN 12x1000 lg.	Hose assy.
24	592 403 40	2	Schlauch DN 12x1750 lg.	Hose assy.
25	570 372 40	4	Schelle	Clamp
26	570 374 40	37	Schelle	Clamp
28	570 379 40	3	Schelle	Clamp
30	592 404 40	4	Schlauch DN 12x2300 lg.	Hose assy.
32	592 405 40	9	Schlauch DN 12x700 lg.	Hose assy.
33	371 275 99	9	Überwurfmutter	Union nut
34	371 242 99	9	Schneidring	Olive
35	007 625 98	4	Schelle	Clamp
42	592 406 40	4	Schlauch DN 12x3700 lg.	Hose assy.
43	307 598 99	8	Schraube	Bolt
44	334 681 99	8	Mutter	Nut
45	341 207 99	4	Scheibe	Washer
46	570 382 40	2	Schelle	Clamp
48	253 577 40	5	Schild	Plate
49	527 553 40	1	Schild	Plate
61	371 954 99	2	Verschraubung	Union
62	372 173 99	2	Verschraubung	Union
63	372 109 99	3	Verschraubung	Union
64	372 924 99	2	Verschraubung	Union
66	372 618 99	1	Verschraubung	Union

**Abstützhydraulik
Outrigger Hydraulic**

202-1850-1

Seite/Page 3/4

Bild-Nr Fig Fig Fig Fig Bild nr	ET-Nr Part-No No. de Piece No. de Pieza No. del Pezzo Detailj nr	Stückzahl Qty Qte Ctd Qta Antal		Gegenstand Description Designation Descripcion Designazione Benaemning
70	*	-	Rohrleitung ø 10	Pipe
500	*	-	Rohrleitung ø 25	Pipe
501	*	-	Rohrleitung ø 25	Pipe
502	*	-	Rohrleitung ø 25	Pipe
503	*	-	Rohrleitung ø 15	Pipe
504	*	-	Rohrleitung ø 15	Pipe
505	*	-	Rohrleitung ø 15	Pipe
506	*	-	Rohrleitung ø 15	Pipe
507	*	-	Rohrleitung ø 15	Pipe
510	*	-	Rohrleitung ø 15	Pipe
511	*	-	Rohrleitung ø 15	Pipe
512	*	-	Rohrleitung ø 15	Pipe
513	*	-	Rohrleitung ø 15	Pipe
515	*	-	Rohrleitung ø 15	Pipe
517	*	-	Rohrleitung ø 15	Pipe
518	*	-	Rohrleitung ø 15	Pipe
519	*	-	Rohrleitung ø 15	Pipe
520	*	-	Rohrleitung ø 15	Pipe
521	*	-	Rohrleitung ø 15	Pipe
522	*	-	Rohrleitung ø 15	Pipe
523	*	-	Rohrleitung ø 15	Pipe
524	*	-	Rohrleitung ø 15	Pipe
525	*	-	Rohrleitung ø 15	Pipe
526	*	-	Rohrleitung ø 15	Pipe
527	*	-	Rohrleitung ø 15	Pipe
528	*	-	Rohrleitung ø 15	Pipe
533	*	-	Rohrleitung ø 16	Pipe
535	*	-	Rohrleitung ø 15	Pipe
			* Meterware, bei Bestellung Länge angeben	* Bulk ware, state length required
*	215 635 99	-	Rohrleitung ø 10	Pipe
*	215 787 99	-	Rohrleitung ø 25	Pipe
*	215 811 99	-	Rohrleitung ø 15	Pipe
*	215 629 99	-	Rohrleitung ø 16	Pipe